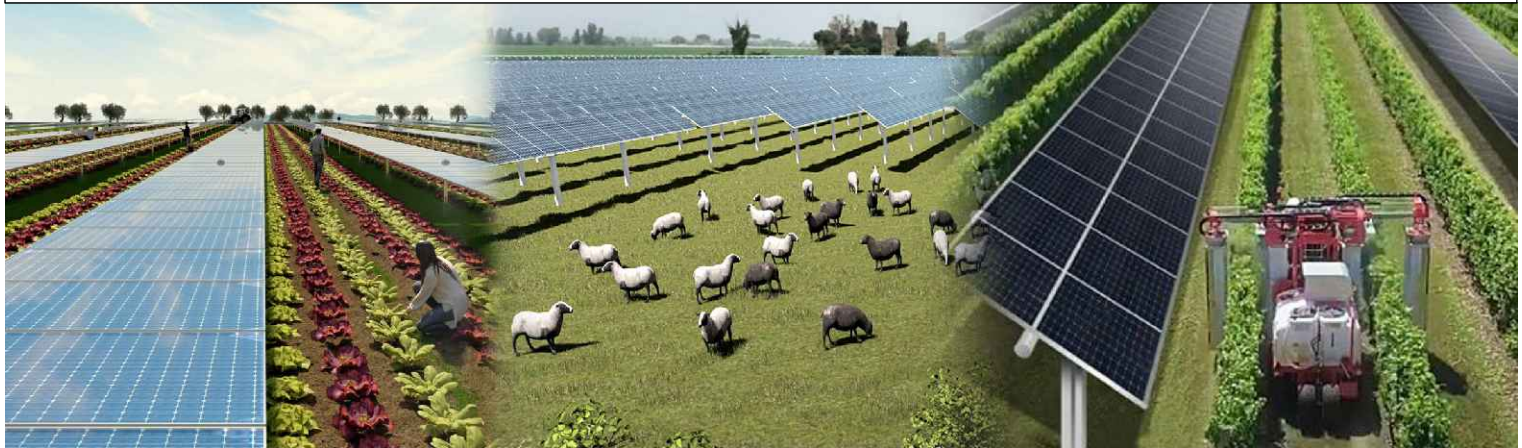


progetto di un impianto agrivoltaico per la produzione di energia elettrica ubicato nel Comune di Castel Volturno (CE) in Località Parco del Castello della potenza nominale di 14361,84 kW dotato di un sistema di accumulo dell'energia di 7200 kW, per una potenza in immissione di 12000 kW (due lotti da 6000 kW ciascuno) comprensivo delle opere di rete per la connessione dell'impianto alla rete elettrica nazionale



PROGETTO DEFINITIVO DELL'IMPIANTO DI PRODUZIONE COMPRESIVO DELLE OPERE DI RETE PER LA CONNESSIONE

ELABORATO

CONOPROGRAMMA

DATA: Gennaio 2022

Scala: -

Nome file: NPDI_CV_D053_K3 - CRONOPROGRAMMA

PROPONENTE

Nextpower Development Italia S.r.l.
Via San Marco n. 21, 20121 Milano (MI)
Partita IVA 11091860962
PEC: npditalia@legalmail.it

NextPower Development Italia S.r.l.
Via San Marco, 21
20121 Milano
P. IVA - C. F. 11091860962

NextPower Development Italia

ELABORATO DA:

Entrope Srl
Dott. Sc. Amb. Enrico Forcucci
Via per Vittorito Zona PIP
65026 Popoli (PE)
Tel/Fax 085986763
PIVA 01819520683



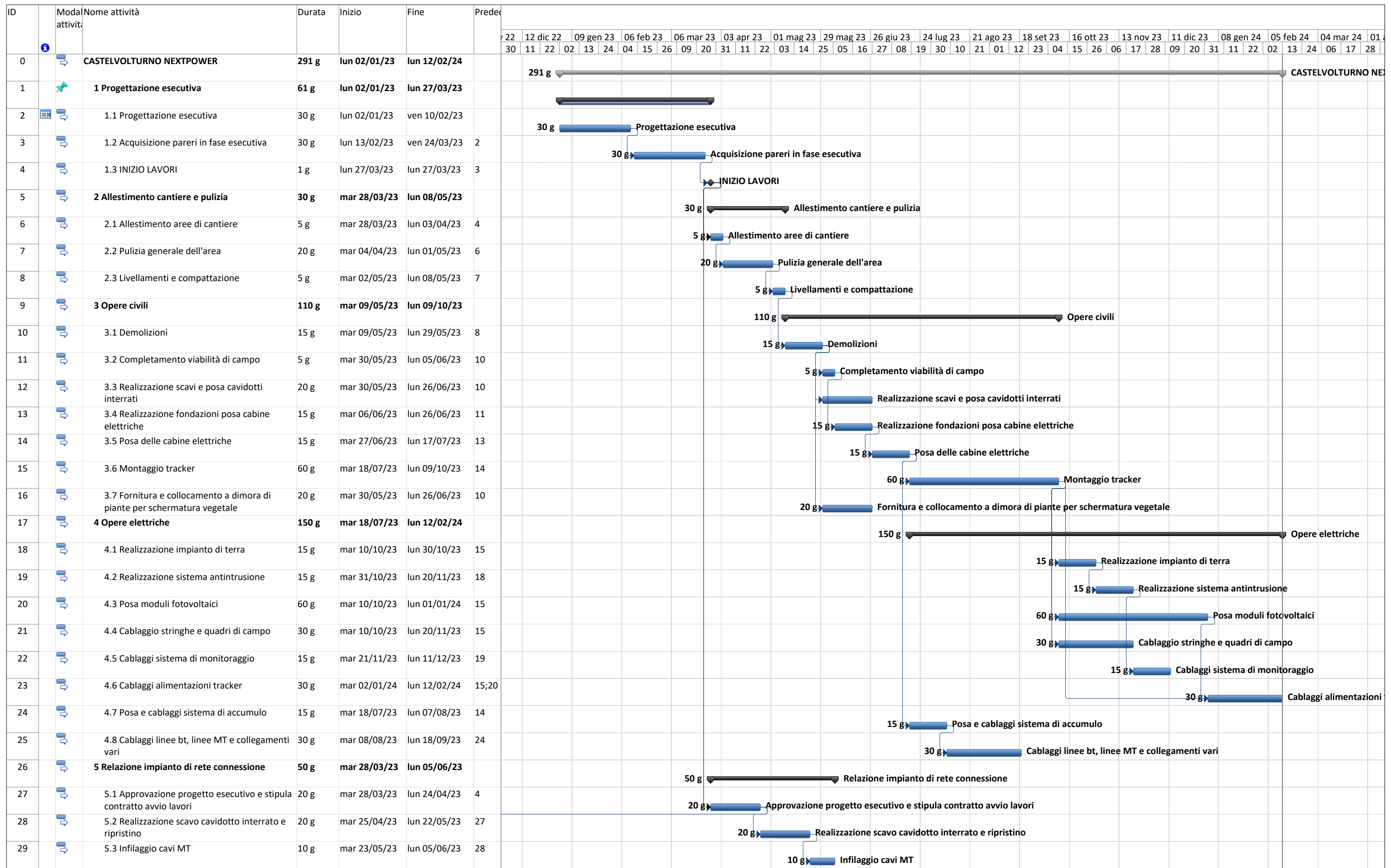
Arch. Pasqualino Grifone
Piazza Sirena, 8
66023 - Francavilla al Mare



Agronomo Nicola Pierfranco Venti
Via A. Volta, 1
65026 Popoli (PE)



revisione	descrizione	data	Elab. n.
A			K3
B			
C			



Progetto: CASTELVOLTURNO NEX
Data: gio 13/01/22

Attività		Riepilogo		Cardine esterno		Riepilogo inattiva		Attività manuale		Riepilogo manuale		Scadenza	
Divisione		Riepilogo progetto		Cardine inattiva		Solo-durata		Solo inizio		Solo fine		Avanzamento	
Cardine		Attività esterne		Cardine inattiva		Solo-durata		Solo inizio		Solo fine		Avanzamento	

