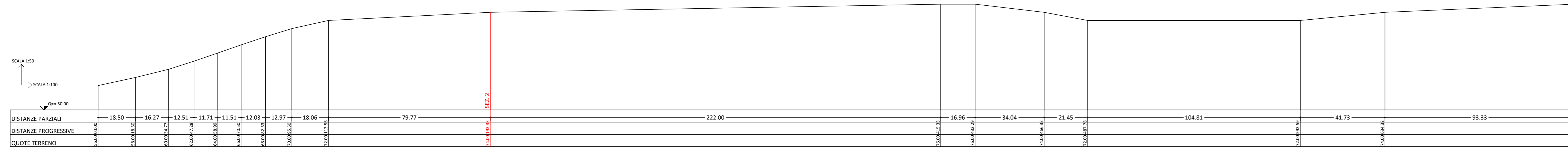
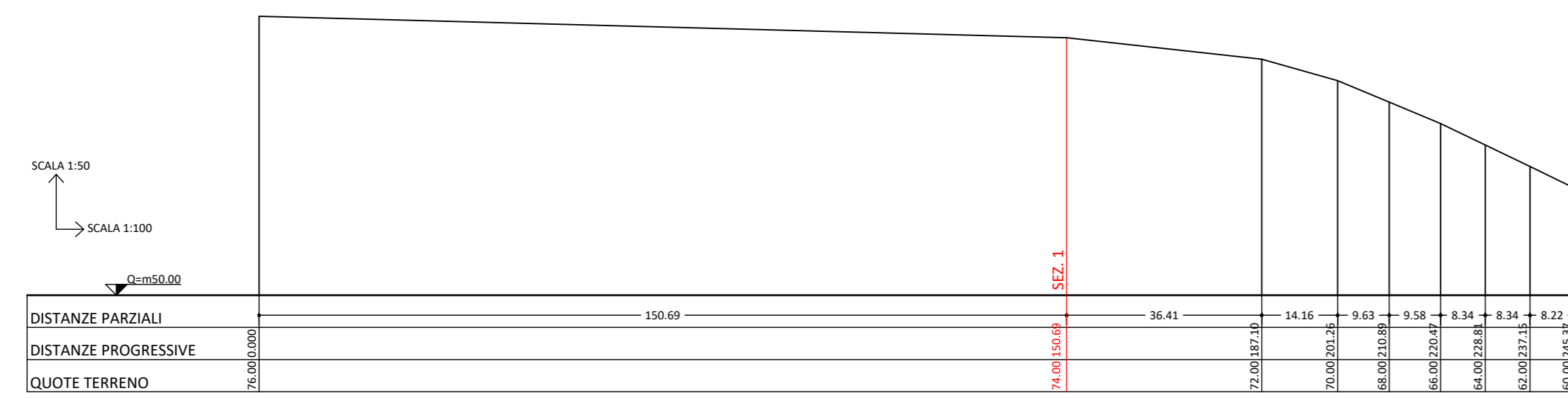


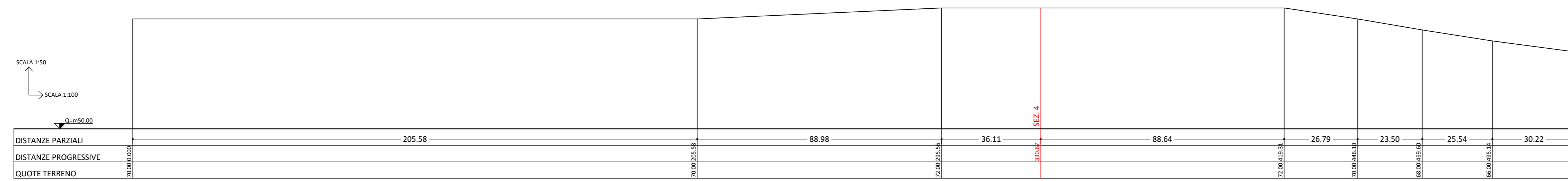
SEZIONE LONGITUDINALE 1-1



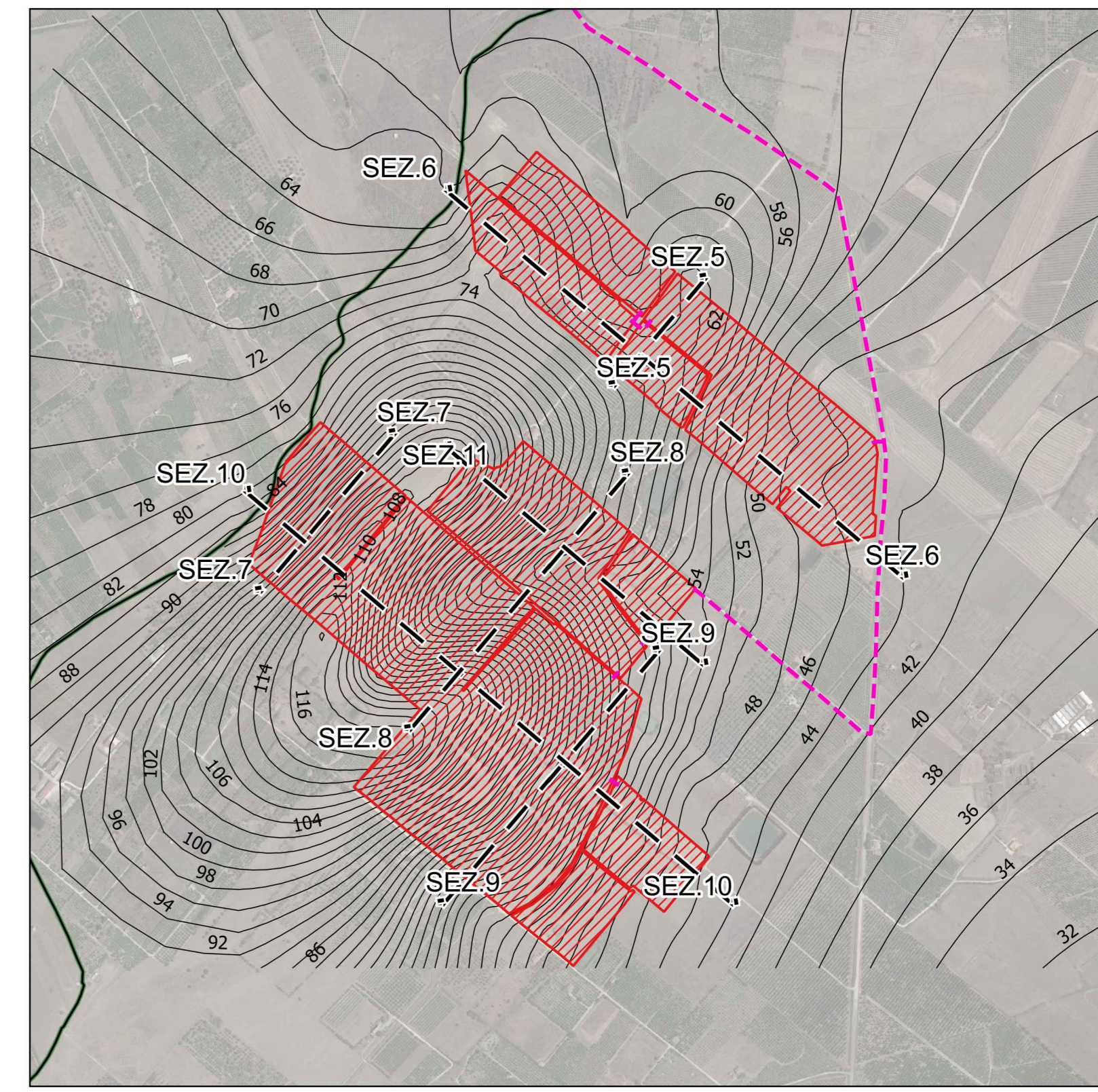
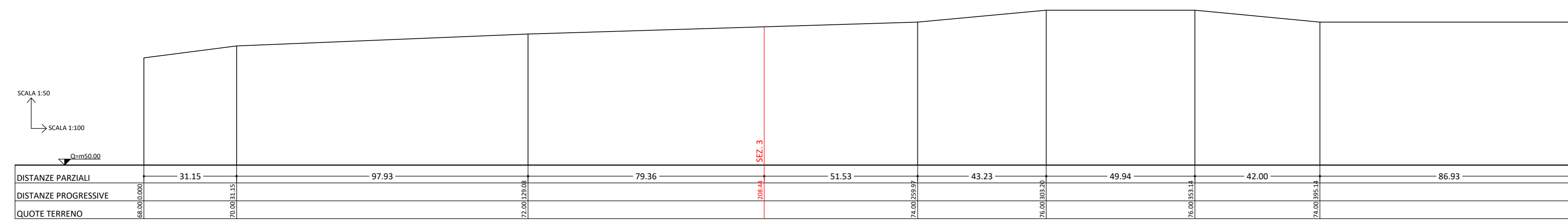
SEZIONE LONGITUDINALE 2-2



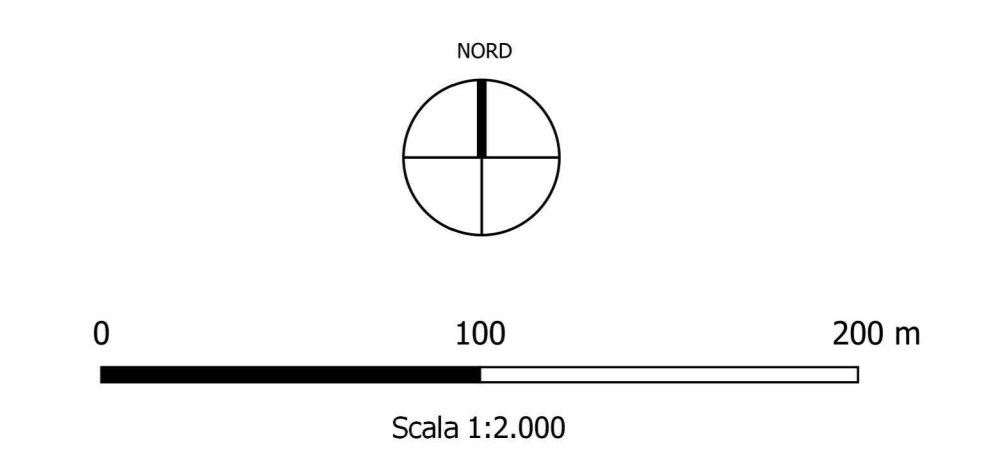
SEZIONE LONGITUDINALE 3-3



SEZIONE LONGITUDINALE 4-4



- Legenda**
- Area di intervento
 - Cavidotto MT 36 kV
 - Limiti Comunali
 - Limiti Provinciali



<p>OGGETTO: Progetto dell'impianto fotovoltaico denominato "Impianto Fotovoltaico Lentini Agricola" della potenza di 66.008,25 kWp con storage della potenza di 10.000 kWp da realizzare nel comune di Lentini (SR).</p>		<p>COMMITTENTE: LENTINI AGRICOLA s.r.l. Via della Stazione di S. Pietro, 65 00166 Roma (RM)</p>
<p>TITOLO: A. PARTE GENERALE Rilievo dello stato di fatto: Sezioni Longitudinali 1-2-3-4</p>		<p>PROJETTO engineering s.r.l. società d'ingegneria direttore tecnico Ph.D. Ing. LEONARDO FILOTICO</p>
<p>ORDINE DEGLI INGEGNERI della Provincia di TARANTO Dot. Ing. FILOTICO Leonardo N. 1812</p>		<p>CARTA: A0</p> <p>SCALA: Varie</p> <p>ELAB.: DTC</p>