

**Legenda**

- Area di intervento
- Storage
- Cavidotto MT 36kV
- Cabina di sezionamento
- Stazione RTN 380/150kV
- Limiti Comunali
- Limiti Provinciali
- Interferenze cavidotto
- Interferenze area di impianto



19. Attraversamento canale



20. Attraversamento canale



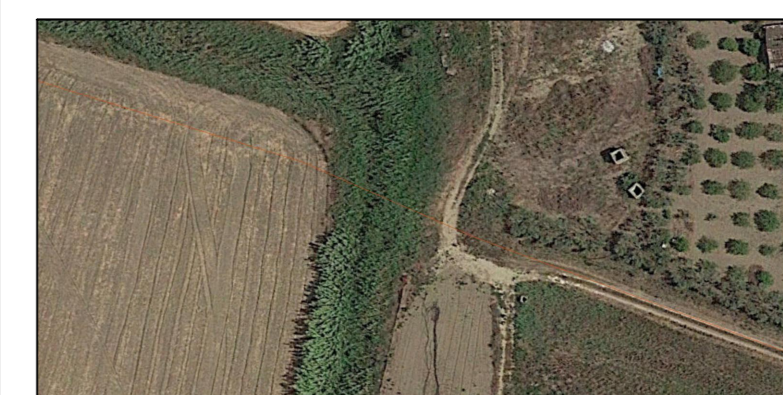
21. Ponte su canale consortile



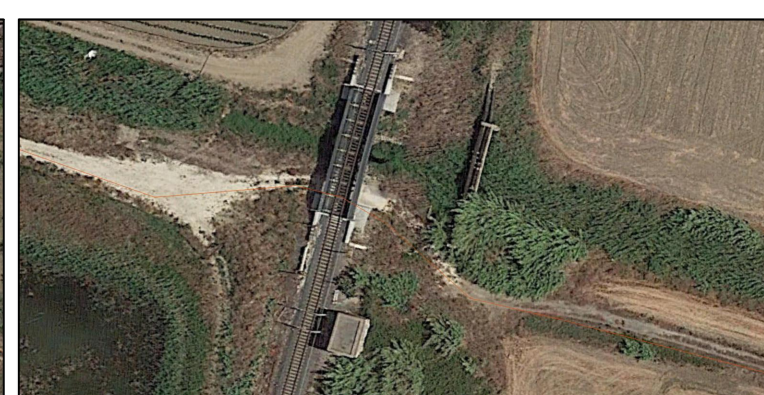
22. Attraversamento canale consortile



23. Viabilità su ponte sopra fiume Simeto



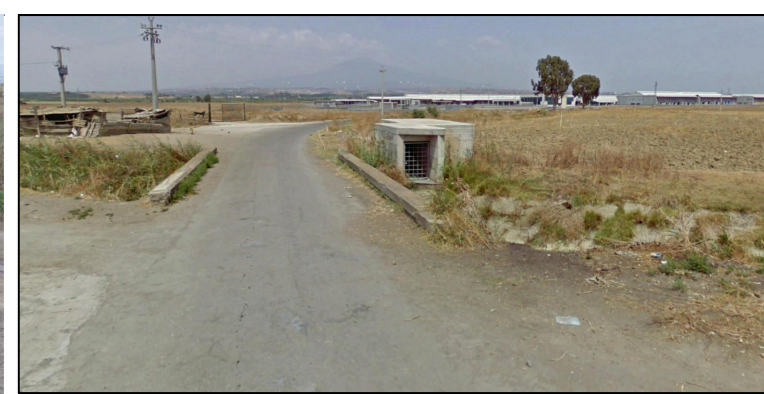
24. Sobbalzo canale consortile



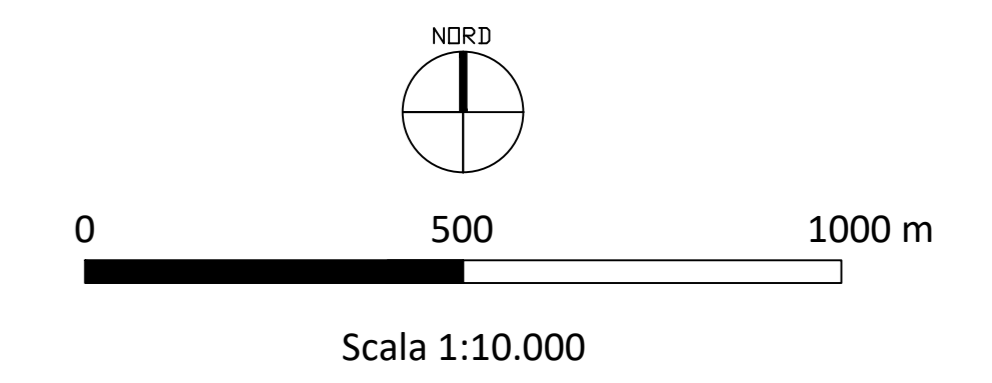
25. Viabilità sotto linea ferroviaria



26. Viabilità sopra canale consortile



27. Viabilità su ponte sopra canale consortile



DATA	INTERFERENZE CAVIDOTTO	Fig. Leonardo Filotto	Aut. Paolo Pappalardo	Fig. Leonardo Filotto
15/01/2020	DEFINIZIONE	ELABORATO	CONTROLLATO	APPROVATO

**OGGETTO:** Progetto dell'impianto fotovoltaico denominato "Impianto Fotovoltaico Lentini Agricola" della potenza di 66.008,25 kWp con storage della potenza di 10.000 kW da realizzare nel comune di Lentini (SR)

**COMMITTENTE:** LENTINI AGRICOLA s.r.l. Via della Stazione di S. Pietro, 65 00165 Roma (RM)

**TITOLO:** RS06EP0028A0

**SE1 PARTE PARTE SPECIALISTICA IMPIANTO FOTOVOLTAICO Interferenze cavidotto**

**PRO. ITO engineering s.r.l.** società d'ingegneria  
 direttore tecnico  
 Ph.D. Ing. LEONARDO FILOTICO

**ORDINE DEGLI INGEGNERI della Provincia di TARANTO**  
 Dott. Ing. FILOTICO Leonardo N. 1812

Nome File: 20\_16\_PV\_ACEA\_AGR\_PAUR\_BIPR\_30\_00  
 Scala: 1/10.000  
 Elab: 9D