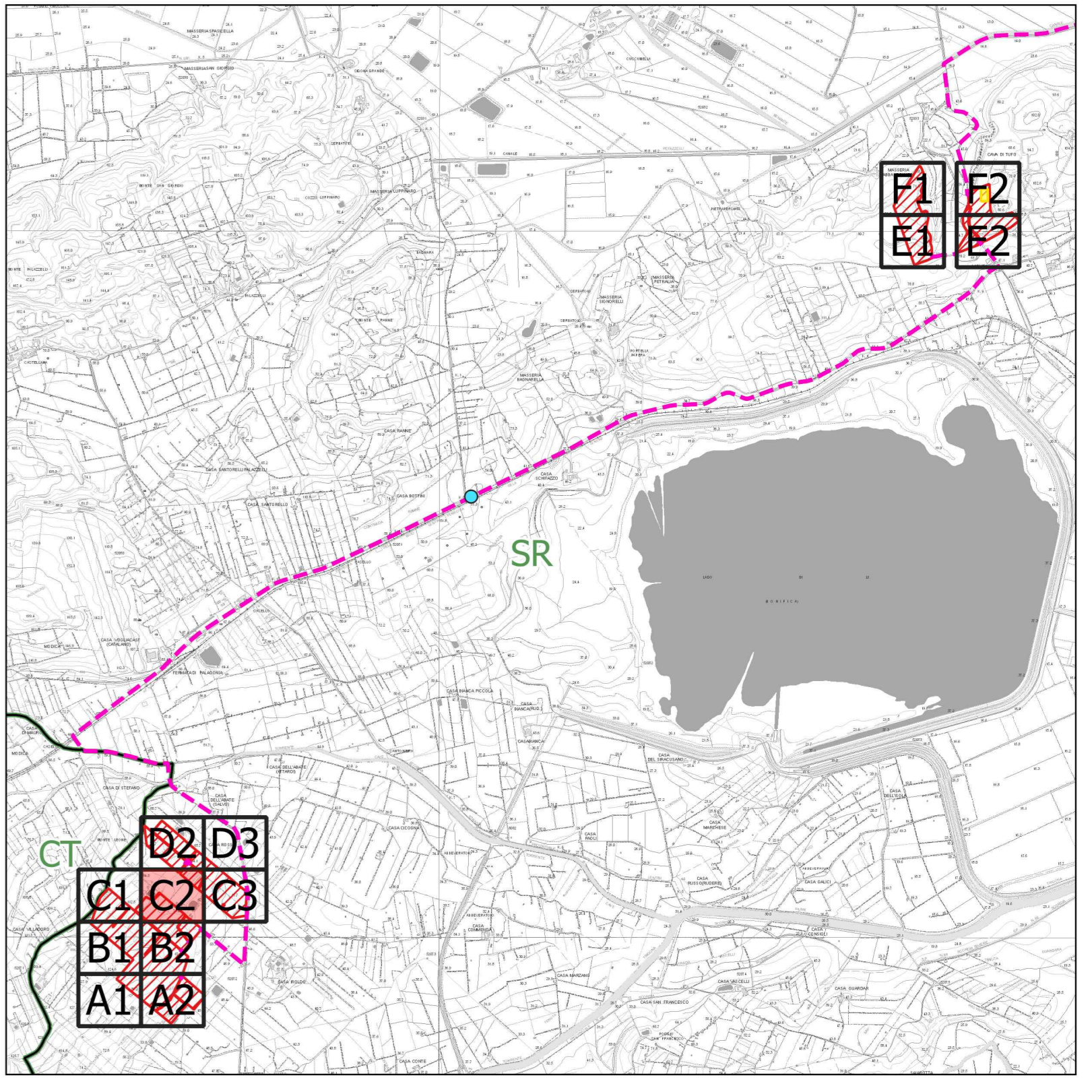


84.5

62.

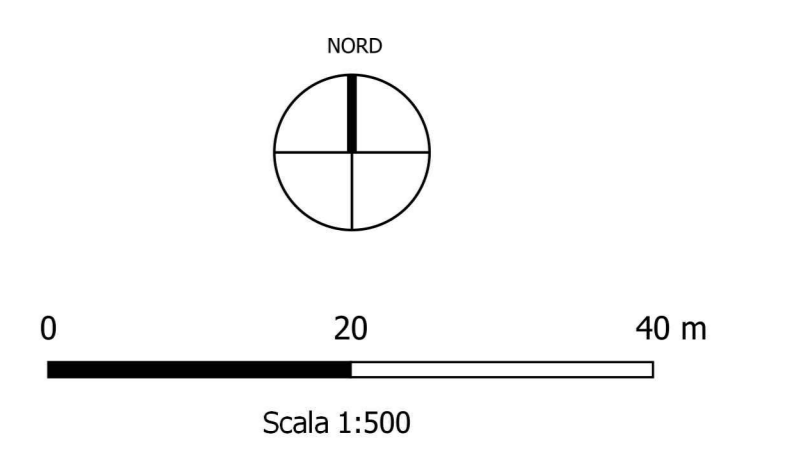
100

7



Legenda

- Recinzione
- Cancello di accesso
- X (semplice d'1) m
- Struttura Tracker 1x28
- Struttura Tracker 1x14
- Inverter MAX80KTL3LV
- Cabina MT/BT 36/0,4 kV
- Cabina di raccolta MT 36 kV
- Cabina di controllo
- Cabina di stoccaggio
- Pozzetto di raccordo/rompiratta
- Cavidotto BT 0,4 kV
- Cavidotto MT 36 kV
- Storage
- Mitigazione Perimetrale Ulivi



PROGETTO LUGLIO 2021 LAYOUT IMPIANTO FV SU CTR NOVEMBRE 2021 LAYOUT IMPIANTO FV SU CTR VERBALE APPROVAZIONE		Ing. Paolo Pavesi Ing. Paolo Pavesi Ing. Paolo Pavesi INGEGNERE INGEGNERE	
OGGETTO: Progetto dell'impianto fotovoltaico denominato "Impianto Fotovoltaico Lentini agricolo" della potenza di 66.008,25 kWp con storage della potenza di 10.000 kW da realizzare nel comune di Lentini (SR).		COMMITTENTE: LENTINI AGRICOLA s.r.l. Via della Stazione di S. Pietro, 65 00165 Roma (RM)	
TITOLO: RS05EPD0104S1 B1. PARTE SPECIALISTICA IMPIANTO FOTOVOLTAICO Layout impianto FV su CTR		SOCIETA' D'INGEGNERIA PRO ETTO engineering s.r.l. direttore tecnico Ph.D. Ing. LEONARDO FILOTICO	
SOCIETA' D'INGEGNERIA ORDINE DEGLI INGEGNERI della Provincia di FROSINONE N. 1812		INGEGNERE INGEGNERE INGEGNERE INGEGNERE	
Nome File: 20_16_FV_ACEA_AGR_PAUR_B1PL_4F_01		SCALA: 1:500	
Tutti i diritti di autore sono riservati ai termini di legge. E' vietata la riproduzione senza autorizzazione.		ELAB. DMF	