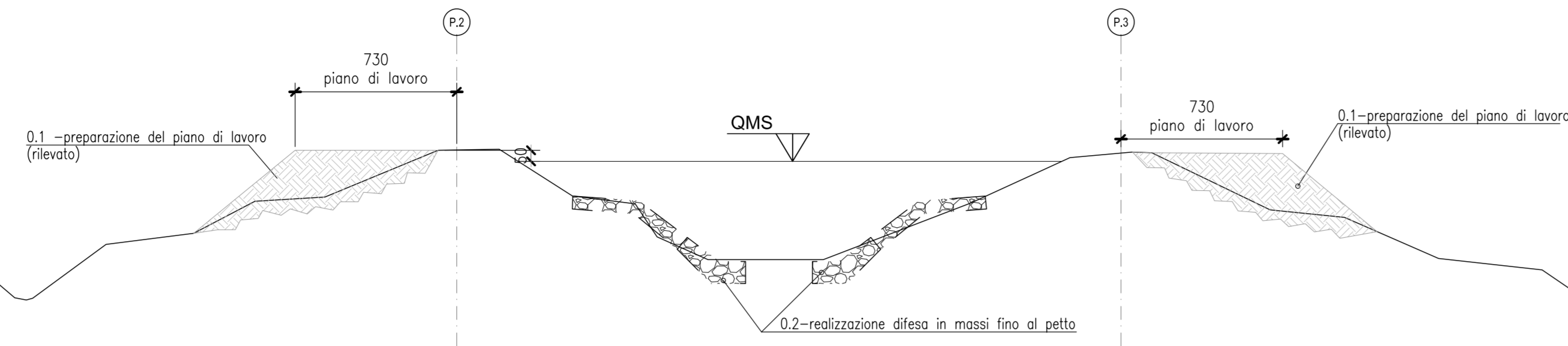


FASE ZERO

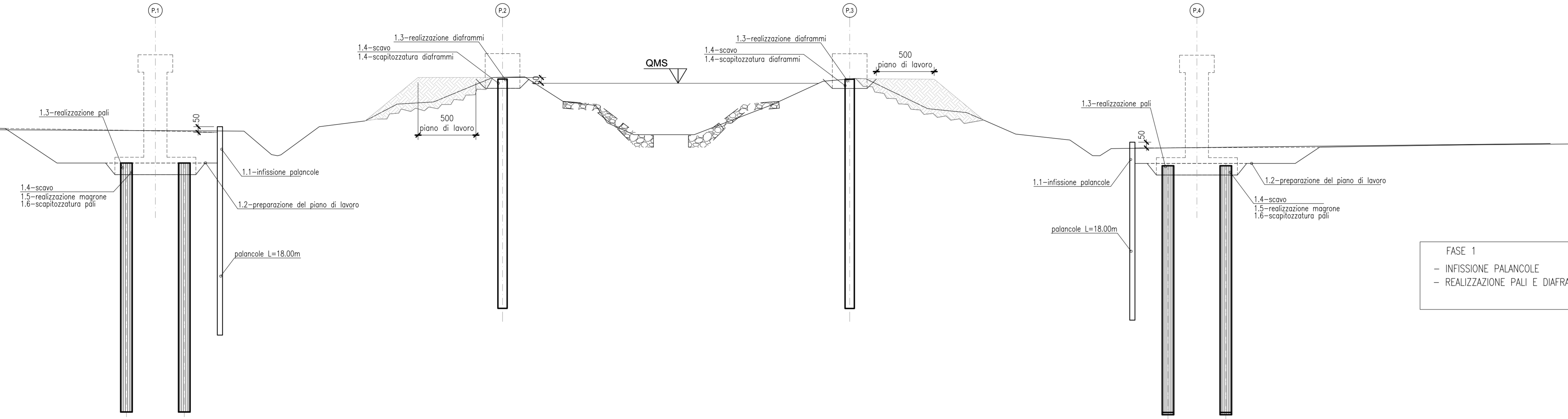
SCALA 1:200



FASE 0
 - PREPARAZIONE DEI PIANI DI LAVORO (RILEVATI) CHE VERRANNO SUCCESSIVAMENTE UTILIZZATI ANCHE PER IMPOSTARE IL RINGROSSO ARGINALE
 - REALIZZAZIONE DELLA DIFESA IDRAULICA IN MASSI FINO AL PETTO

PRIMA FASE DI ESECUZIONE

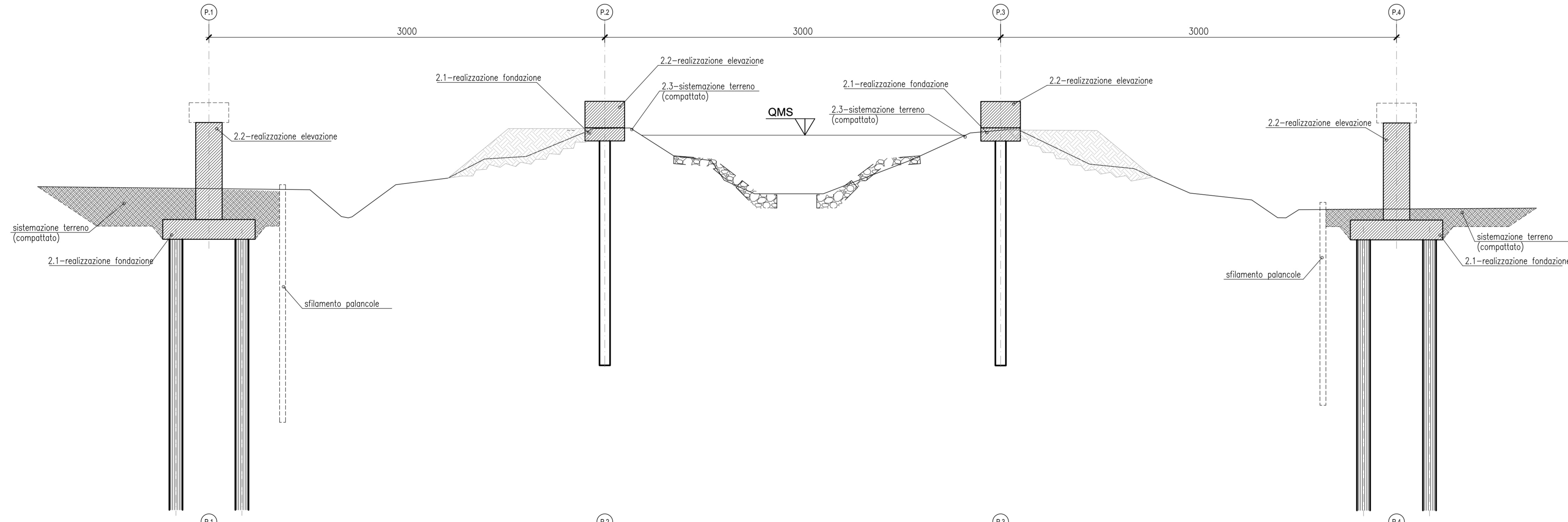
SCALA 1:200



FASE 1
 - INFIESSIONE PALANCOLE
 - REALIZZAZIONE PALI E DIAFRAMMI

SECONDA FASE DI ESECUZIONE

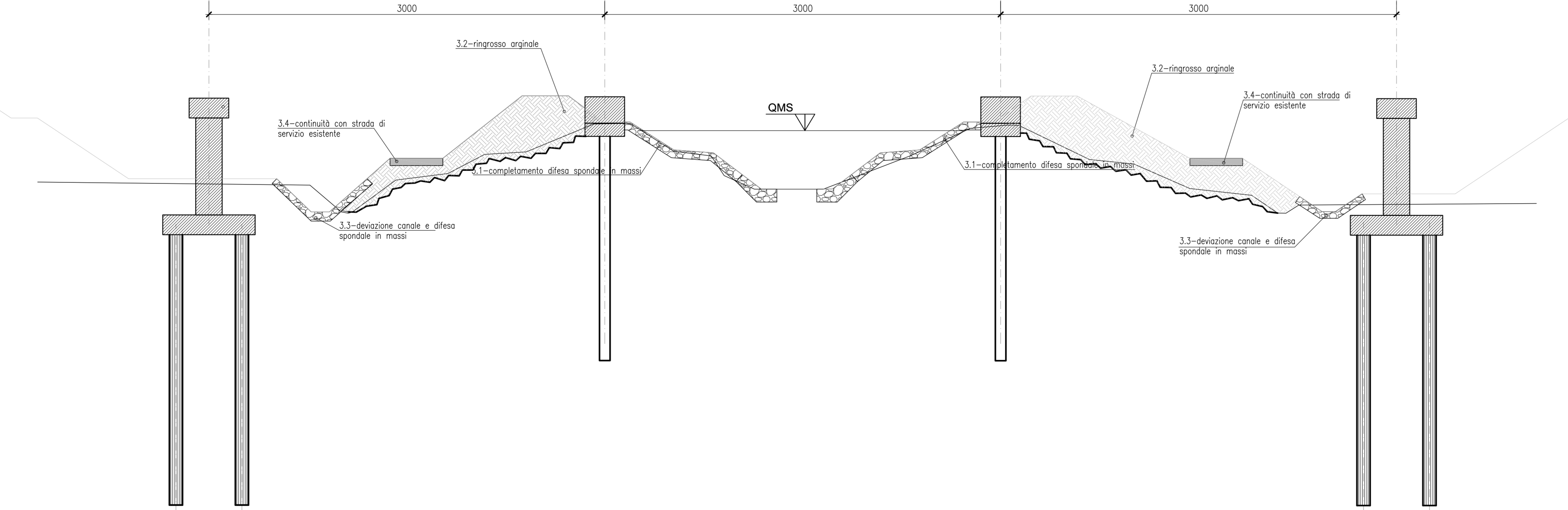
SCALA 1:200



FASE 2
 - REALIZZAZIONE FONDAZIONI E STRUTTURE IN ELEVAZIONE
 - SFILAMENTO PALANCOLE
 - SISTEMAZIONE TERRENO

TERZA FASE DI ESECUZIONE

SCALA 1:200



FASE 3
 - COMPLETAMENTO DELLE OPERE DI SISTEMAZIONE IDRAULICA
 - REALIZZAZIONE DELLE PISTE DI SERVIZIO

LEGENDA

- DIFESA SPONDALE IN MASSI
- RINGROSSO ARGINALE

ELABORATI DI RIFERIMENTO

IL PROGETTO DELLE SISTEMAZIONI IDRAULICHE E' RIPORTATO NELL' ELABORATO CANALAZZO DI BRESCELLO: PD_0_D02_DWS03_0_VW_PZ_02_A

CARATTERISTICHE DEI MATERIALI

NOTE

- Le dimensioni sono espresse in centimetri
- QMS= quota della portata massima sostenibile dal canale
- I piani di lavoro dovranno essere impostati ad una quota 50cm superiore rispetto alla quota della portata massima sostenibile

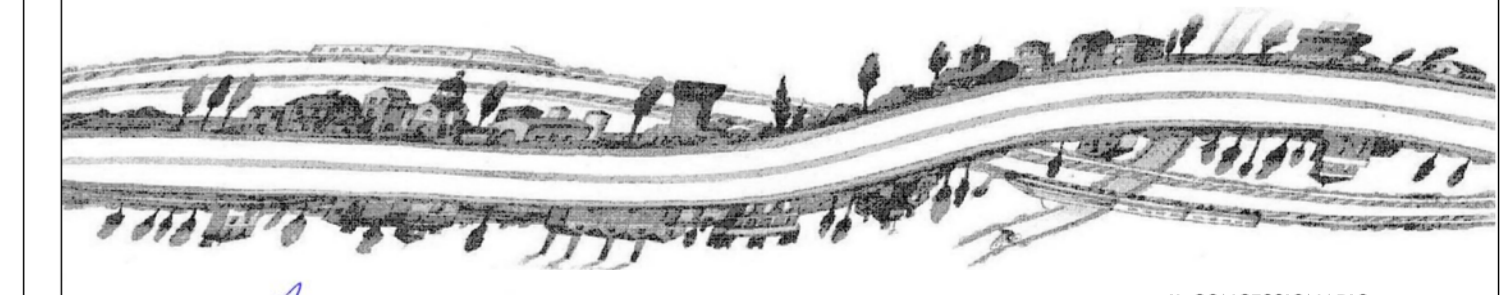


AUTOSTRADA REGIONALE CISPADANA
 DAL CASELLO DI REGGIOLO-ROLO SULLA A22
 AL CASELLO DI FERRARA SUD SULLA A13
 CODICE C.U.P. E81808000600009

PROGETTO DEFINITIVO

VIABILITA' DI ADDUZIONE AL SISTEMA AUTOSTRADALE
 D02 (ex 1RE) Variante alla SP n°41 in corrispondenza del tracciato Cispadano - tratto tra SP n°60 e Brescello
 IDRAULICA CORSI D'ACQUA PRINCIPALI

TIPOLOGICO FASI ESECUTIVE DI CANTIERIZZAZIONE



IL PROGETTISTA: Ing. Riccardo Toffi
 RESPONSABILE INTEGRAZIONE PRESTAZIONI SPECIALISTICHE: Ing. Emilio Salvi
 IL CONCESSIONARIO: Autostrada Regionale Cispadana S.p.A. - Direzione Provinciale Cremona/Piemonte

G									
F									
E									
D									
C									
B									
A	17/04/2012	EMISSIONE		Ing. Mammì	Ing. Teò	Ing. Salvi			
IDENTIFICAZIONE ELABORATO DATA: 17/04/2012 DESCRIZIONE: EMISSIONE REDAZIONE: Ing. Mammì CONTROLLO: Ing. Teò APPROVAZIONE: Ing. Salvi DATA: 05 MAGGIO 2012									