

MA

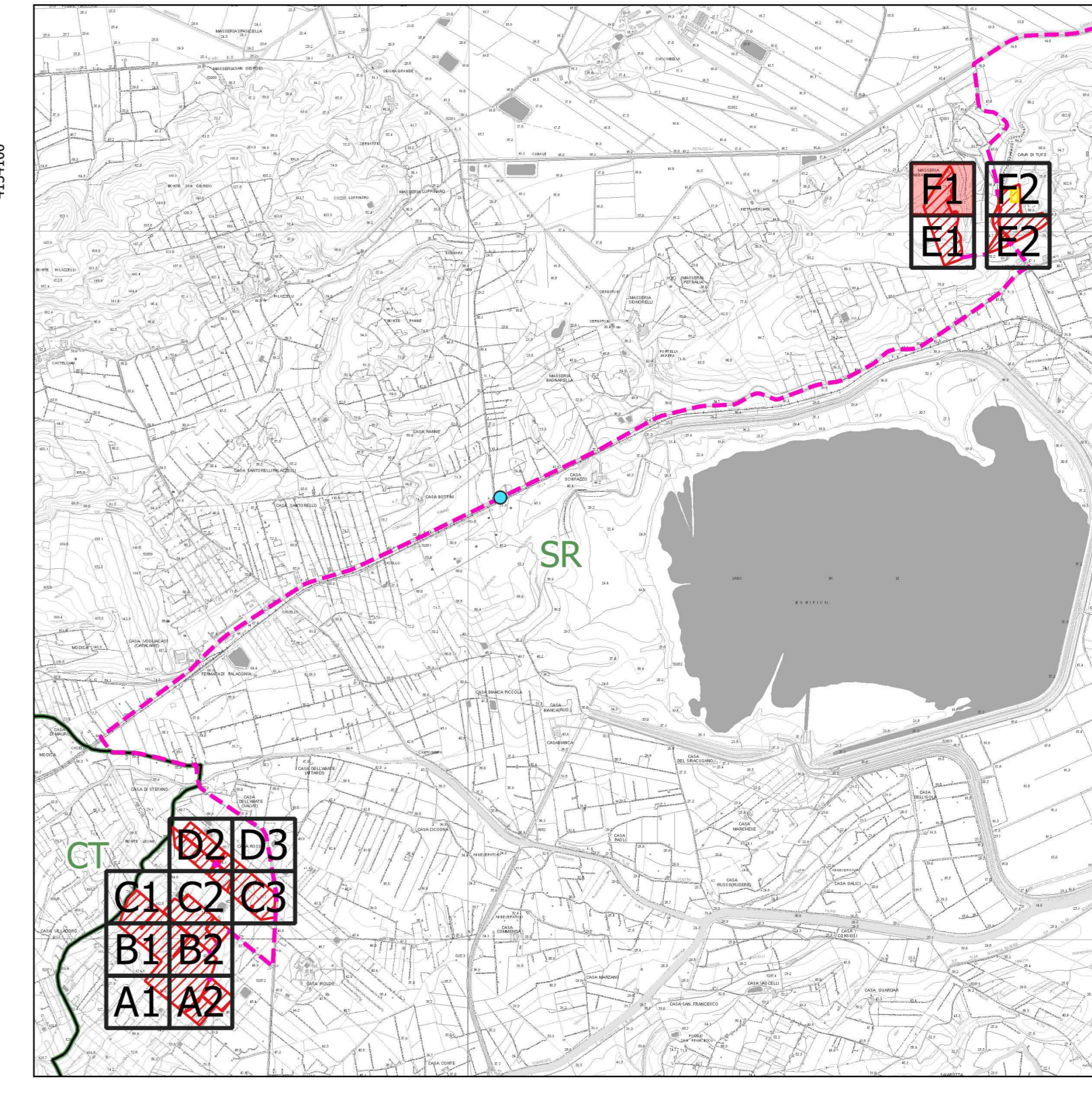
55.9

7

G'

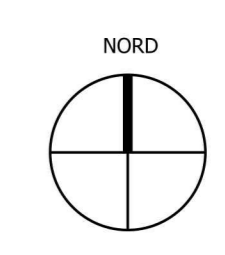
34.7

76.5



Legenda

- Recinzione
- Cancello di accesso
- X 0.000 m (0.1) m
- Struttura Tracker 1x28
- Struttura Tracker 1x14
- Inverter MAX80KTL3LV
- Cabina MT/BT 36/0,4 kV
- Cabina di raccolta MT 36 kV
- Cabina di controllo
- Cabina di stoccaggio
- Pozzetto di raccordo/rompitratta
- Cavidotto BT 0,4 kV
- Cavidotto MT 36 kV
- Storage
- Mitigazione Perimetrale Ulivi



0 20 40 m
Scala 1:500

PROGETTO	LUGLIO 2021	LAYOUT IMPIANTO FV SU CTR	Ing. Paolo Pavesi	Arch. Paolo Pavesi	Ing. Leonardo Pavesi
REVISIONE	NOVEMBRE 2021	LAYOUT IMPIANTO FV SU CTR	Ing. Paolo Pavesi	Arch. Paolo Pavesi	Ing. Leonardo Pavesi
REVISIONE	DECEMBRE 2021	DESEGNAZIONE	INGEGNERO	CONTROLLATO	APPROVATO

OGGETTO:
Progetto dell'impianto fotovoltaico denominato "Impianto Fotovoltaico Lentini agricolo" della potenza di 66.008,25 kWp con storage della potenza di 10.000 kW da realizzare nel comune di Lentini (SR).

COMMITTENTE:
LENTINI AGRICOLA s.r.l.
Via della Stazione di S. Pietro, 65
00166 Roma (RM)

TITOLO:
RS05EPD013951
B1. PARTE SPECIALISTICA IMPIANTO FOTOVOLTAICO
Layout impianto FV su CTR

direttore tecnico
Ph.D. Ing. LEONARDO FILOTICO

INGEGNERI
ORDINE DEGLI INGEGNERI
della Provincia di FROSINONE
Dott. Ing. FILOTICO Leonardo
N. 1812

SCALITÀ:
SCALE: 1:500
ELAB. DMK

NOTE FILE:
26_16_FV_ACEA_AGR_PAUR_B1PL_4K_01