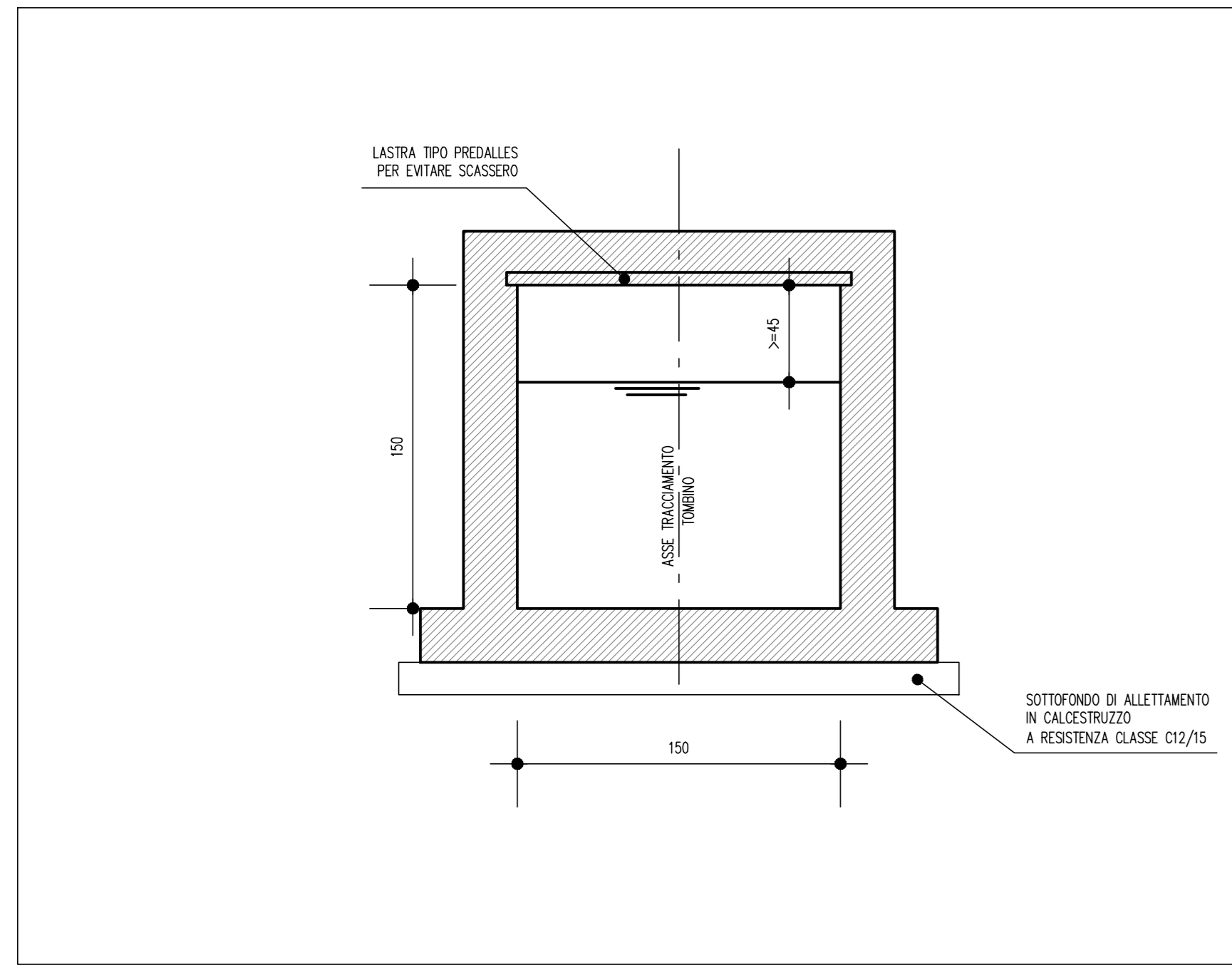
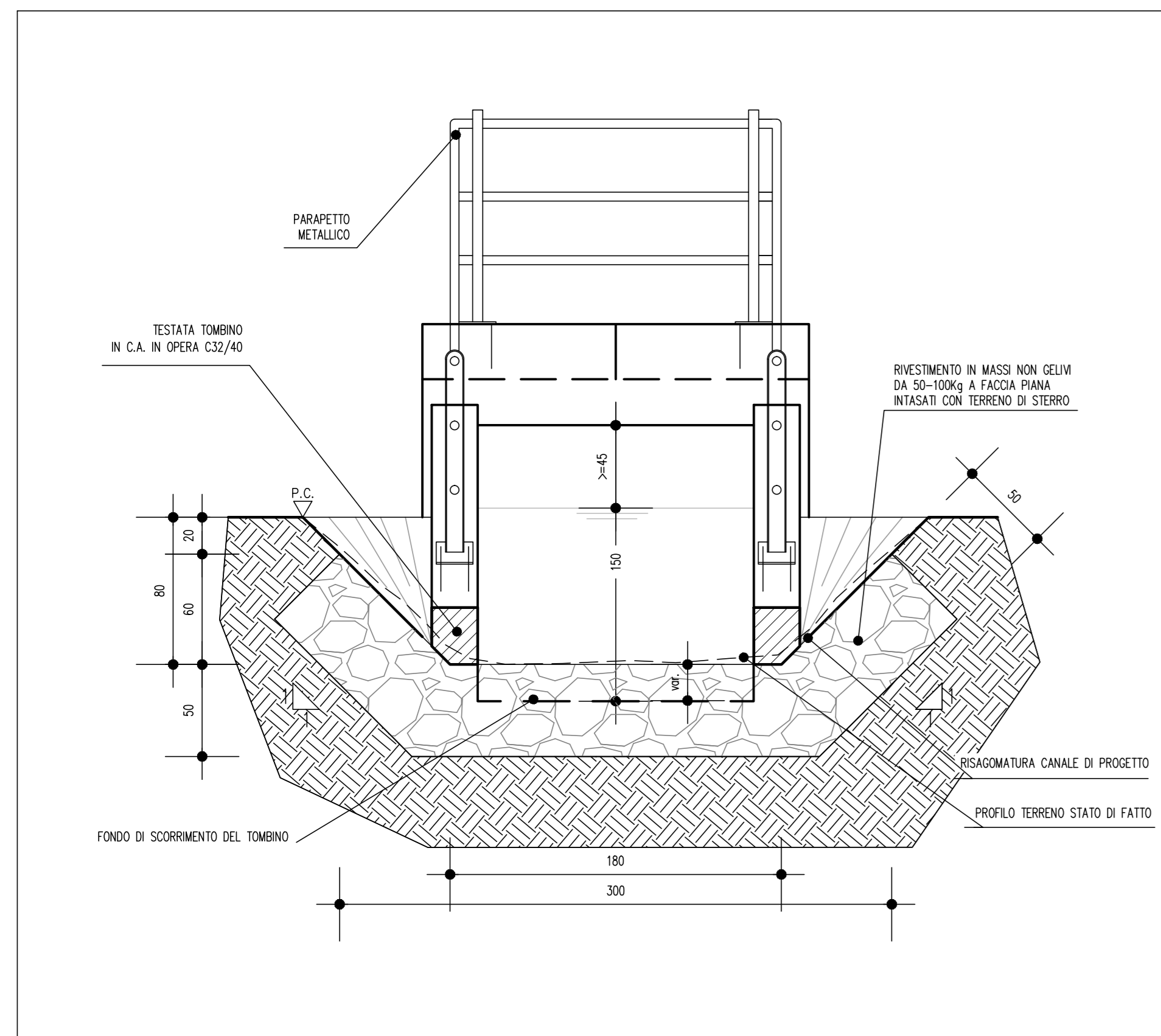


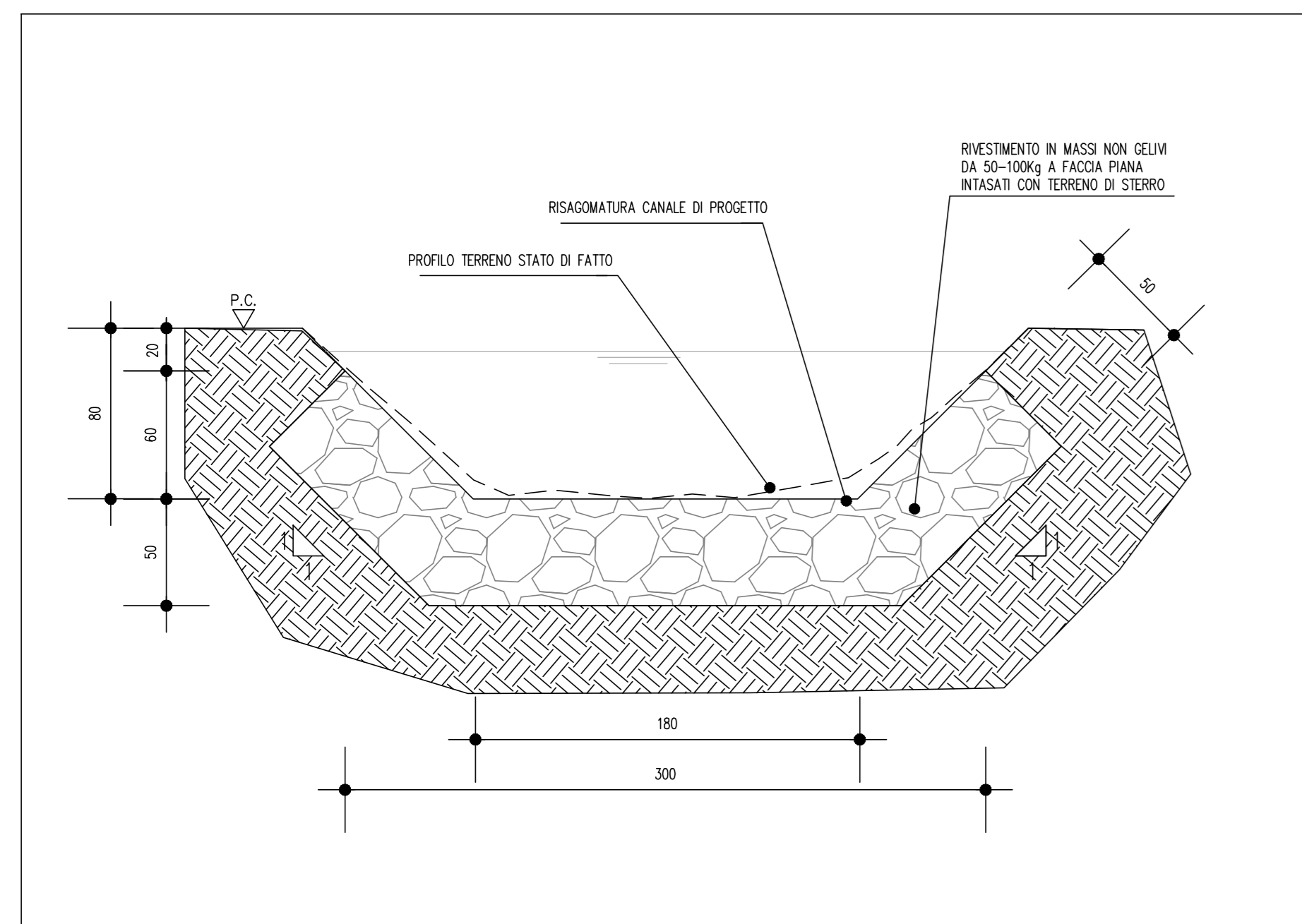
SEZIONE TIPOLOGICO MANUFATTO
SCALA 1:25



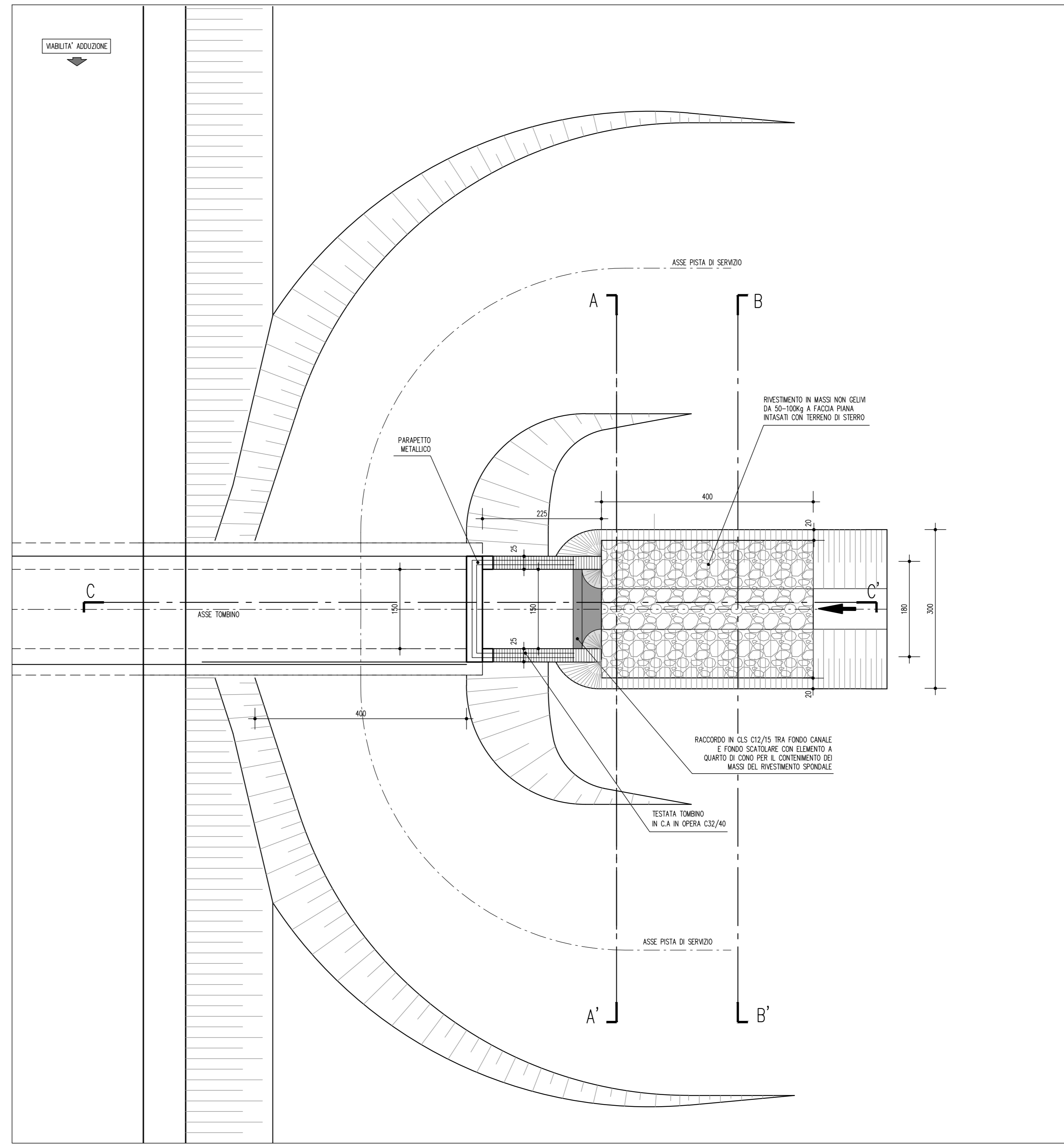
SEZIONE TIPO A-A'
SCALA 1:25



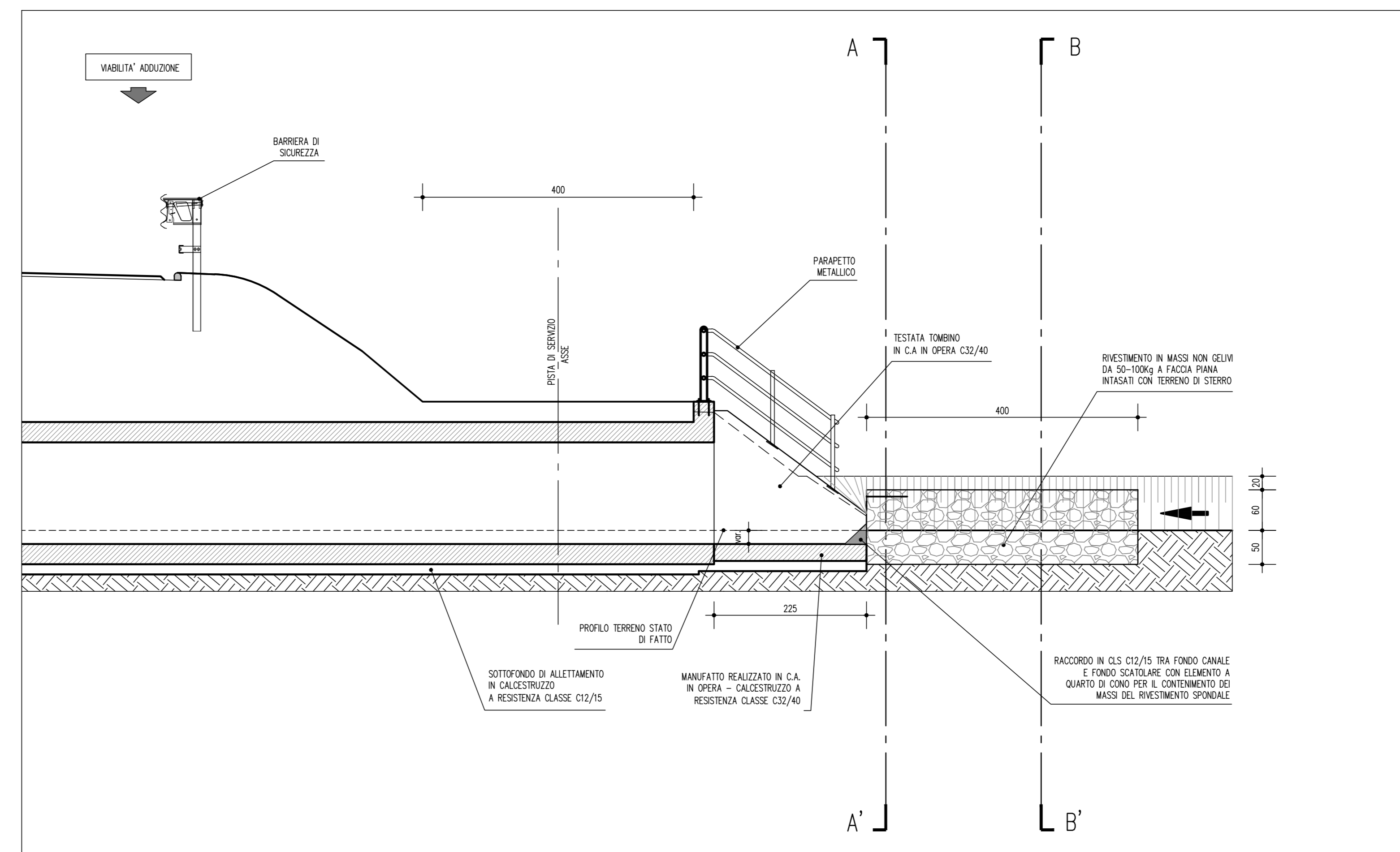
SEZIONE TIPO B-B'
SCALA 1:25



TOMBINO SCATOLARE CON PISTA STERRATA DI SERVIZIO PER MEZZI DEL CONSORZIO - SCOLO NAVIGLIA VECCHIA
PIANTA SCALA 1:50



TOMBINO SCATOLARE CON PISTA STERRATA DI SERVIZIO PER MEZZI DEL CONSORZIO - SCOLO NAVIGLIA VECCHIA
SEZIONE C-C' SCALA 1:50



CARATTERISTICHE GEOMETRICHE DEGLI ATTRAVERSAMENTI									
PK	DESCRIZIONE	IN	OUT	IN	OUT	IN	OUT	IN	OUT
10+777.85	SCOLO NAVIGLIA VECCHIA	1.8	2.4	0.8	0.0207584	1.10	1.50	0.0207585	21

ELABORATI DI RIFERIMENTO
 PD_0_D02_DWS90_0_WW_P2_01_A PLANIMETRIA DI PROGETTO CON RISOLUZIONE DELLE INTERFERENZE IDRAULICHE
 PD_0_000_0T500_0_CN_07_A TOMBINI SCATOLARI - CARATTERISTICHE GEOMETRICHE
 PD_0_D02_DWIPR2_0_WW_PP_01_A PLANIMETRIA DI PROGETTO DEL DRENAGGIO DI PIATTAFORMA - TAV. 1 DI 3
 PD_0_D02_DWIPR2_0_WW_PP_02_A PLANIMETRIA DI PROGETTO DEL DRENAGGIO DI PIATTAFORMA - TAV. 2 DI 3
 PD_0_D02_DWIPR2_0_WW_PP_03_A PLANIMETRIA DI PROGETTO DEL DRENAGGIO DI PIATTAFORMA - TAV. 3 DI 3

CARATTERISTICHE DEI MATERIALI
MANUFATTO SCATOLARI:
 MANUFATTO IN CLS IN OPERA REALIZZATO SU SOTTOFONDO DI ALLETTAMENTO SECONDO TIPOLOGIA COSTRUTTIVA PREVISTA E SIGILLATI NEI GIUNTI PER GARANTIRE PERFETTA TENUTA IDRAULICA
RIVESTIMENTO SPONDALE:
 MASSI DI CALA NON GELMI A FACCIA PINA DEL PESO DI 50-100kg/cad. PESO SPECIFICO MEDIO 2.4 t/m³.
 TERRENO SCIOLTO DI STERRO PER INTASAMENTO MASSI (INCIDENZA 30% AL M²).

NOTE
 LE DIMENSIONI DEI TOMBINI INDICATE IN PLANIMETRIA SONO AL NETTO DEI CEDIMENTI DEI RILEVATI. PER LE REALI DIMENSIONI DI COSTRUZIONE ED UBICAZIONE ALTIMETRICA RIFERIRSI ALL'ELABORATO
 PD_0_000_0T500_0_CN_07_A TOMBINI SCATOLARI - CARATTERISTICHE GEOMETRICHE
 IL RIVESTIMENTO SPONDALE IN MASSI INTAGATI CON TERRENO DI STERRO E' STATO CLASSIFICATO DI TIPO 1, COME RIPORTATO NEGLI ELABORATI DI RIFERIMENTO SOPRA INDICATI.
 LA QUOTA DI IMPOSTA DEL MANUFATTO SARA' DISPOSTA AL DI SOTTO DI ALMENO 30cm DALLA QUOTA DI SCORRIMENTO DELL'ALVEO

IL CONCESSIONARIO
Regione Emilia-Romagna
ARC AUTOSTRADA REGIONALE CISPADANA

AUTOSTRADA REGIONALE CISPADANA
 DAL CASELLO DI REGGIOLO-ROLO SULLA A22
 AL CASELLO DI FERRARA SUD SULLA A13
 CODICE C.U.P. E8180800060009

PROGETTO DEFINITIVO

VIABILITA' DI ADDUZIONE AL SISTEMA AUTOSTRADALE
 D02 (ex 1RE) Variante alla SP n°41 in corrispondenza del tracciato Cispadano - tratto tra SP n°60 e Brescello
 IDROLOGIA E IDRAULICA

IDRAULICA CORSI D'ACQUA SECONDARI E MINORI

TIPOLOGICO TOMBINI SCATOLARI E PARTICOLARI COSTRUTTIVI
 CONSORZIO DI BONIFICA DELL'EMILIA CENTRALE

IL PROGETTISTA
 Ing. Riccardo Tolo
 Albo Ing. Parma n°1094

RESPONSABILE INTEGRAZIONE PRESTAZIONI SPECIALISTICHE
 Ing. Emilio Salsi
 Albo Ing. Reggio Emilia n°945

IL CONCESSIONARIO
 Autostada Regionale Cispadana S.p.A.
 Direzione Generale
 Gruppo Padovani

17.04.2012 EMISSIONE
 Ing. Mammì Ing. Tolo Ing. Salsi

IDENTIFICAZIONE ELABORATO
 DATA 17.04.2012 DESCRIZIONE EMISSIONE CONTROLLO APPROVAZIONE
 4879 P1 0102 DWS101 MW TP 01 A SCAE varieg