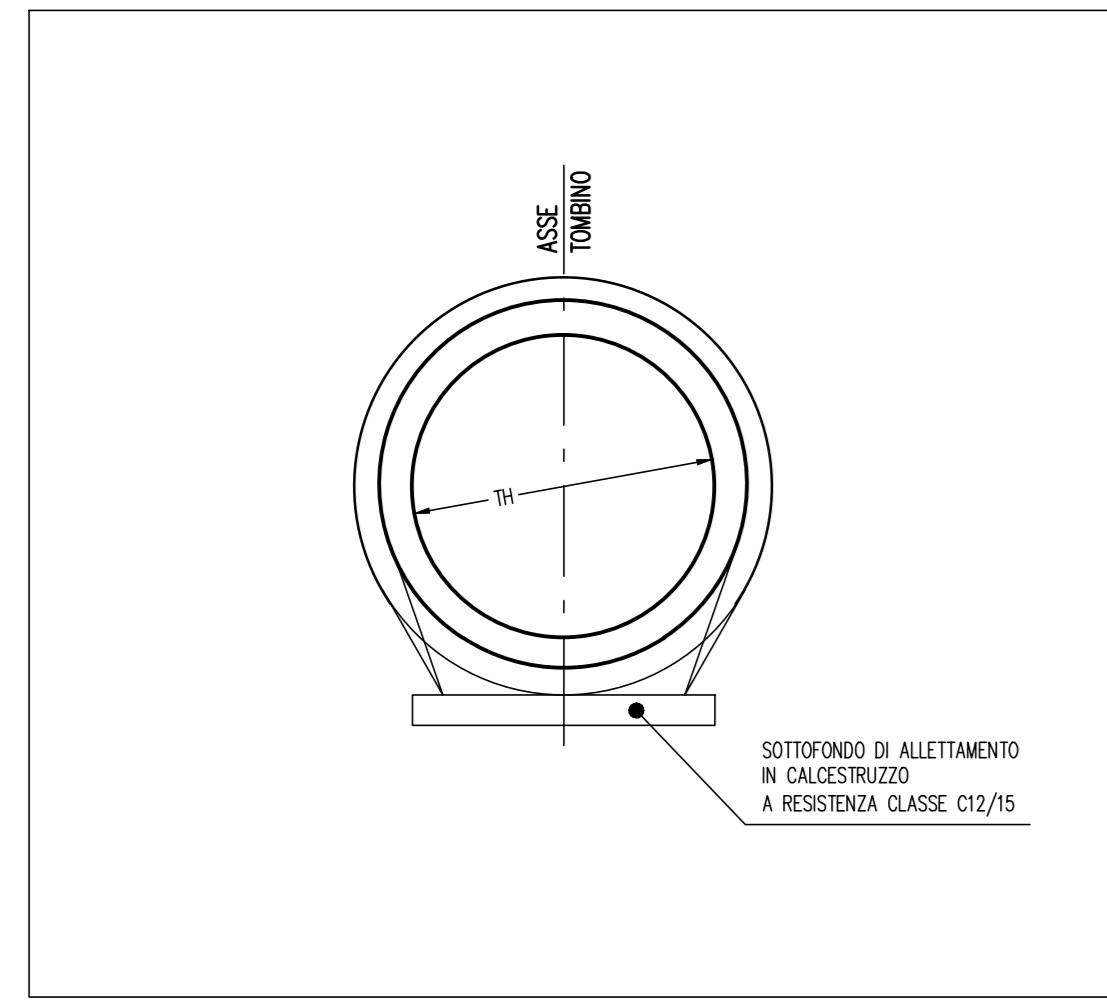
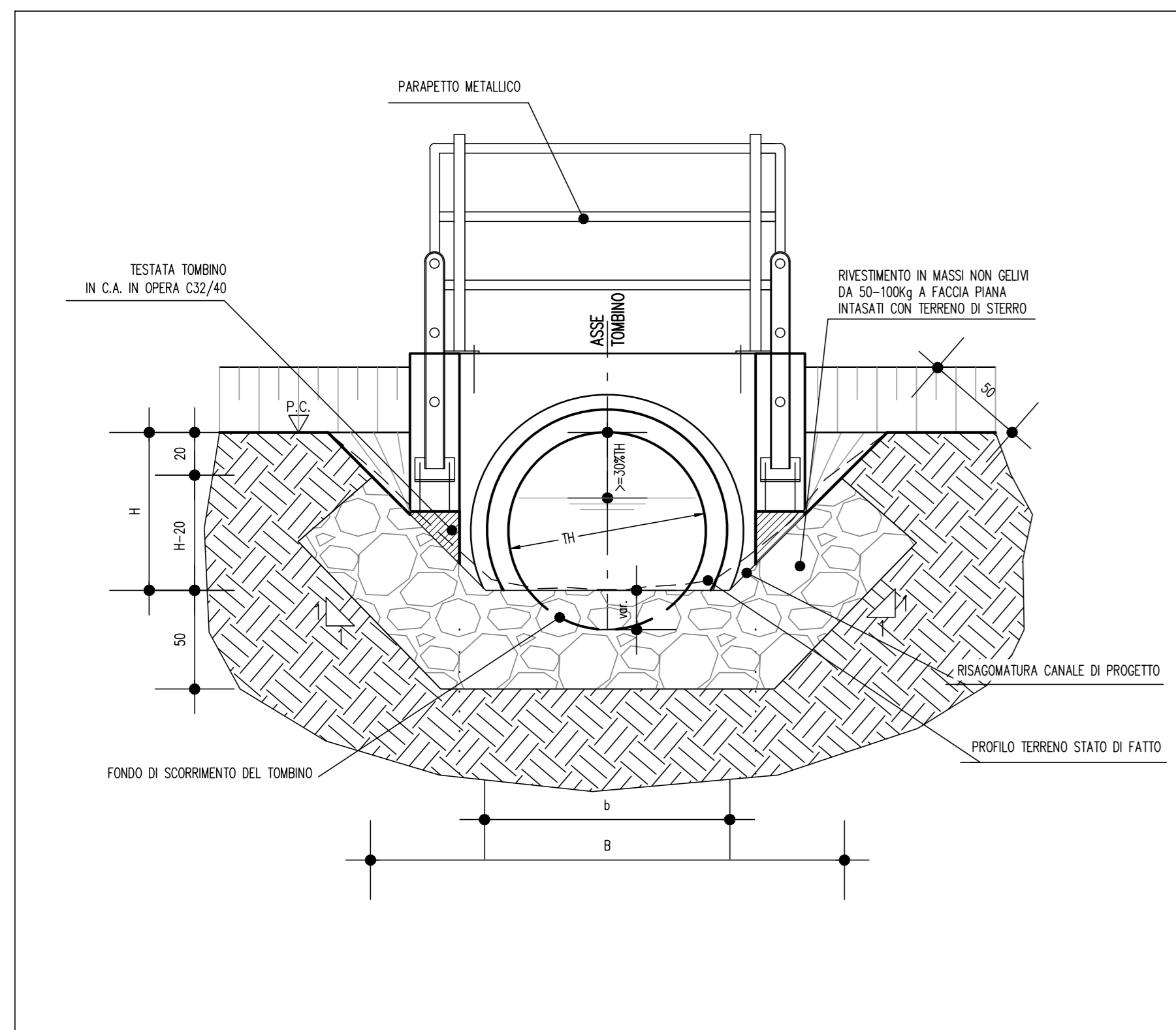


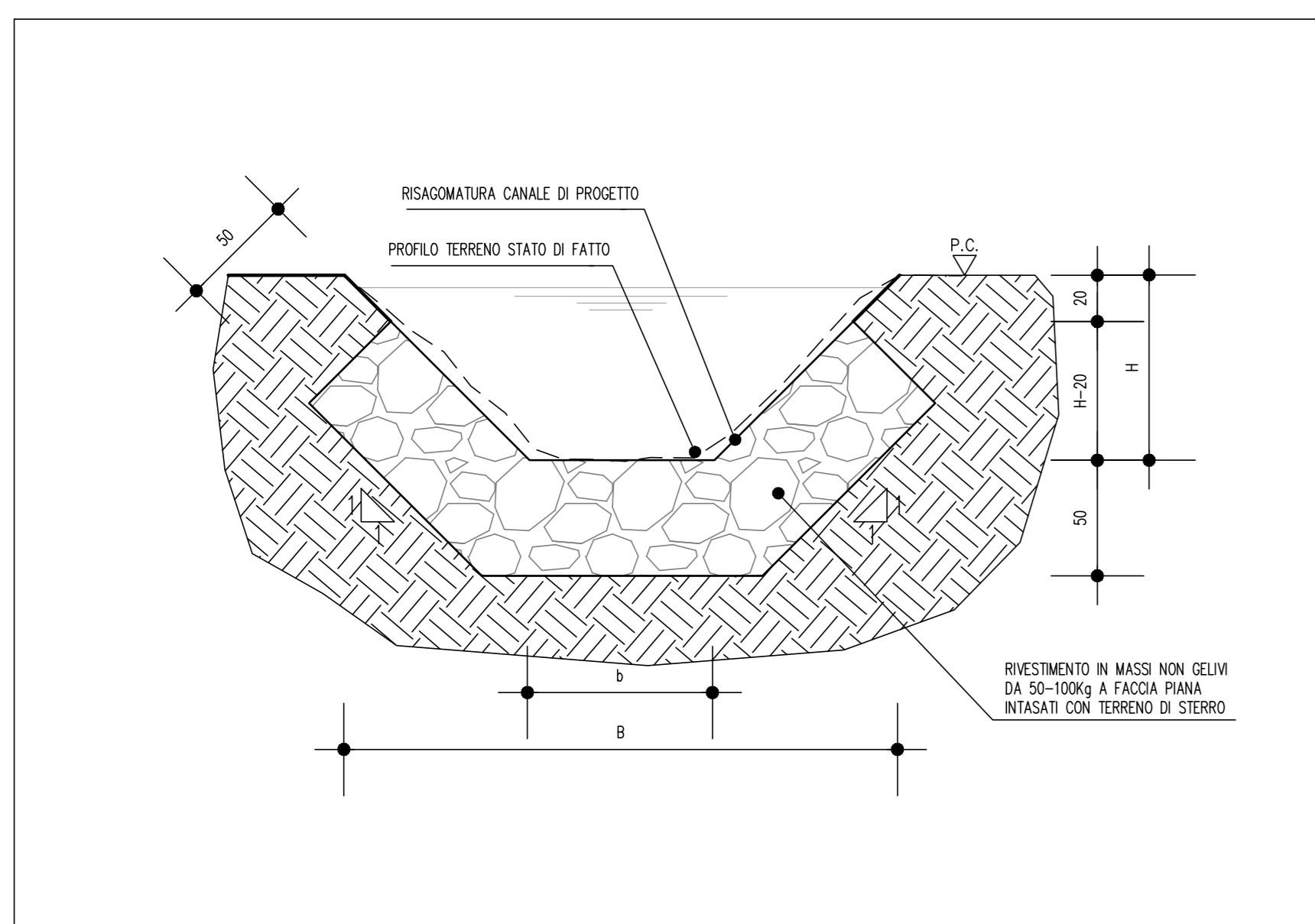
SEZIONE TIPOLOGICO MANUFATTO  
SCALA 1:25



SEZIONE TIPO A-A'  
SCALA 1:25

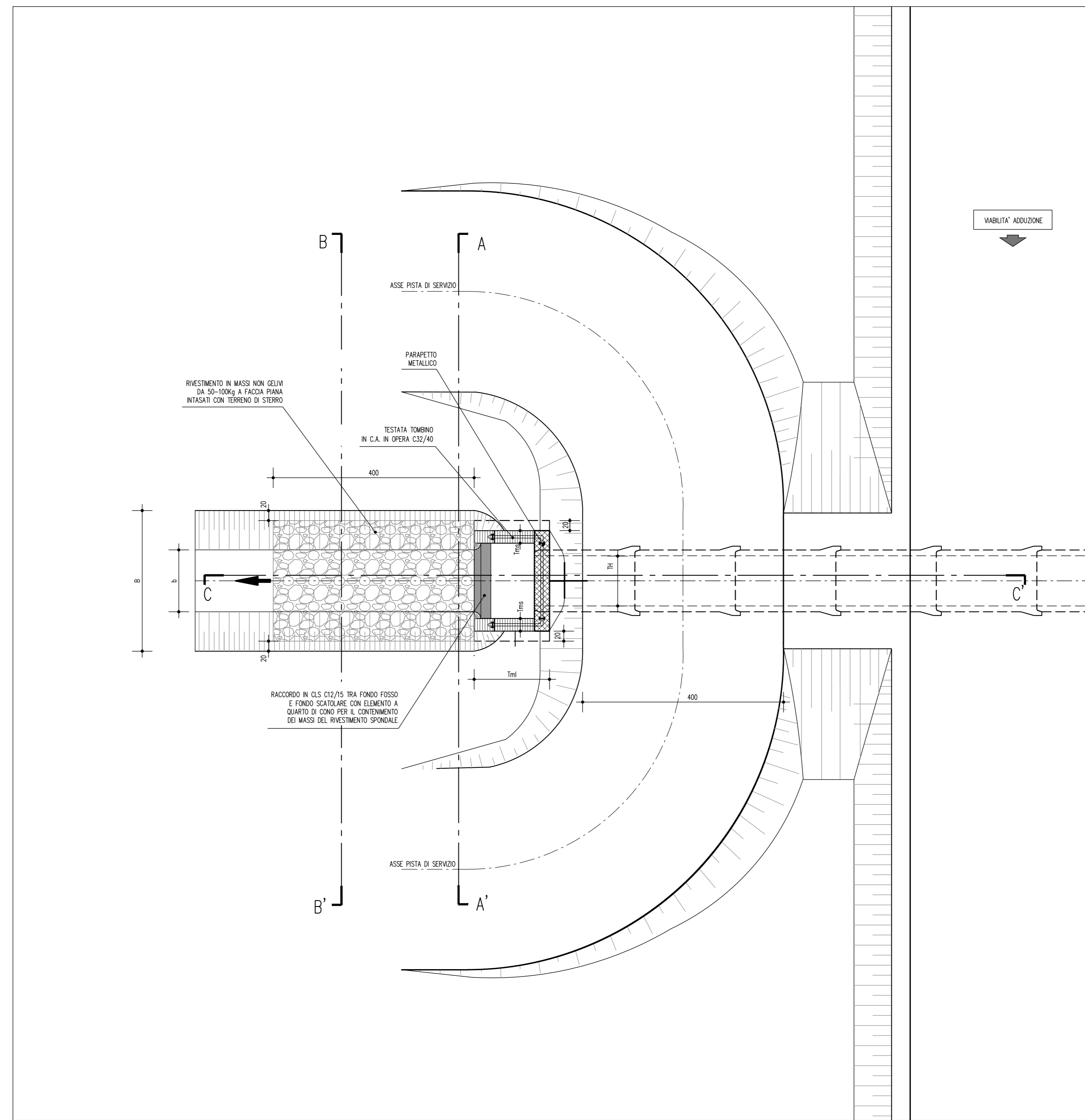


SEZIONE TIPO B-B'  
SCALA 1:25



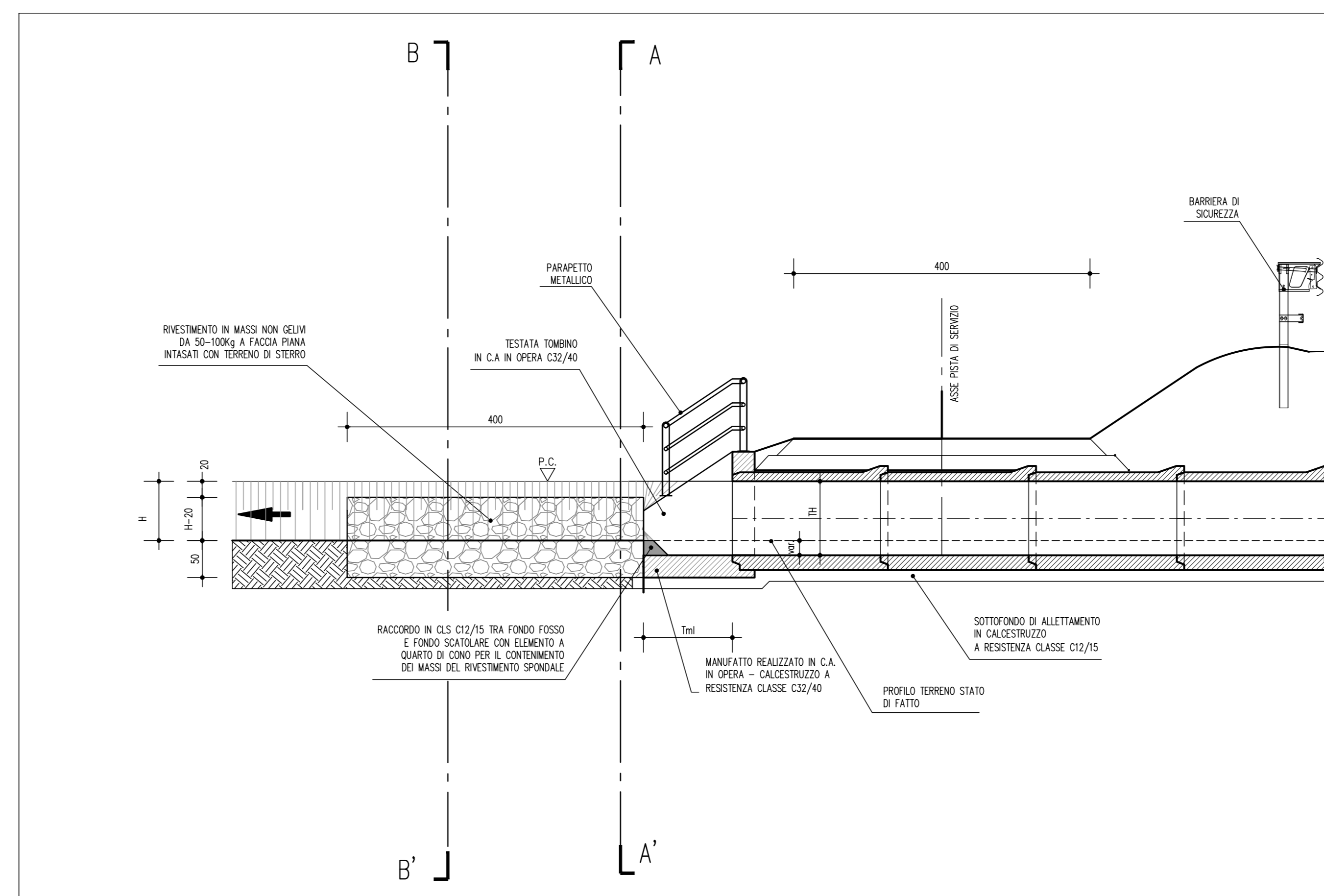
TOMBINO CIRCOLARE CON PISTA STERRATA DI SERVIZIO PER MEZZI DEL CONSORZIO

PIANTA SCALA 1:50



TOMBINO CIRCOLARE CON PISTA STERRATA DI SERVIZIO PER MEZZI DEL CONSORZIO

SEZIONE TIPO C-C' SCALA 1:50



CARATTERISTICHE GEOMETRICHE DEGLI ATTRAVERSAMENTI

IN	NOME CANALE	Inchiesta		Fondo		Con sponde		Distribuzione	
		h	b	h	TA	h	L	h	L
H445.00	TUBAZIONE SANTA CATERINA								
H445.00	IRREGOLARE DI INTERNO	1.3	3	0.7	0.02006	1			
H445.00	FONDO A SIDA DI VIA MERRIALE	1	3	0.8	0.02007	1.2	0.02007	22	
H442.00	SOLO DI VIA DEL PORTO	0.5	2.4	0.7	0.02008	1.2			
H442.00	SOLO DI VIA DEL PORTO	0.5	2.4	0.7	0.02009	1.2			
H442.00	FONDO A MANE VIA MERRIALE	1	3	1	0.02011	1.20	0.02011	10	
H445.23	TUBAZIONE CAPELLI				0.02013	0.80			

CARATTERISTICHE GEOMETRICHE DEI MANUFATTI

TOMBINO	Caratteristiche costruttive	base		altezza		AREA piana d'uso	lunghezza piana d'uso	spessore muro d'ala
		TB	TH	TA	Tm			
		m	m	m	m	m <sup>2</sup>	m	m
tubazione circolari	prefabbricati	-	0.60	0.20	1.20	0.25		
tubazione circolari	prefabbricati	-	0.80	0.50	1.20	0.25		
tubazione circolari	prefabbricati	-	1.00	0.75	1.50	0.25		
tubazione circolari	prefabbricati	-	1.20	1.10	1.80	0.25		

ELABORATI DI RIFERIMENTO

PD\_0\_D02\_DW500\_0\_WW\_PP\_01\_A PLANIMETRIA DI PROGETTO CON RISOLUZIONE DELLE INTERFERENZE IDRAULICHE  
 PD\_0\_000\_OT500\_0\_CN\_07\_A TOMBINI SCATOLARI - CARATTERISTICHE GEOMETRICHE  
 PD\_0\_D02\_DWPPZ\_0\_WW\_PP\_01\_A PLANIMETRIA DI PROGETTO DEL DRENAGGIO DI PIATTAFORMA - TAV. 1 DI 3  
 PD\_0\_D02\_DWPPZ\_0\_WW\_PP\_02\_A PLANIMETRIA DI PROGETTO DEL DRENAGGIO DI PIATTAFORMA - TAV. 2 DI 3  
 PD\_0\_D02\_DWPPZ\_0\_WW\_PP\_03\_A PLANIMETRIA DI PROGETTO DEL DRENAGGIO DI PIATTAFORMA - TAV. 3 DI 3

CARATTERISTICHE DEI MATERIALI

**MANUFATTI CIRCOLARI:**  
 TUBAZIONI CIRCOLARI IN CLS PREFABBRICATO DEL TIPO AUTOPORTANTE A BASE PIANA POSATO SU SOTTOPONDO IN CLS A RESISTENZA CLASSE C12/25 E SOLLICATI NEI GIUNTI PER GARANTIRE PERFETTA TENUTA IDRAULICA.  
 TUBO IN PVC DI CLASSE S165 S165.

**RIVESTIMENTO SPONDALE:**  
 MASSI DI CAVA NON GELIVI A FACCE PIANE DEL PESO DI 50-100kg/cad. PESO SPECIFICO MEDIO 2.4 t/m<sup>3</sup>.  
 TERRENO SCIOLTO DI STERRO PER INTASAMENTO MASSI (INCIDENZA 30% AL M<sup>2</sup>).

NOTE

LE DIMENSIONI DEI TOMBINI INDICATE IN PLANIMETRIA SONO AL NETTO DEI CEDIMENTI DEI RILEVATI. PER LE REALI DIMENSIONI DI COSTRUZIONE ED UBICAZIONE ALTIMETRICA RIFERIRSI ALL'ELABORATO.  
 PD\_0\_000\_OT500\_0\_CN\_07\_A TOMBINI SCATOLARI - CARATTERISTICHE GEOMETRICHE  
 IL RIVESTIMENTO SPONDALE IN MASSI INTASATI CON TERRENO DI STERRO E' STATO CLASSIFICATO DI TIPO 1, COME RIPORTATO NEGLI ELABORATI DI RIFERIMENTO SOPRA INDICATI.  
 PER LA TUBAZIONE SANTA CATERINA E LA TUBAZIONE CAPELLI E' PREVISTO TUBO A CAMICIA IN CLS CON ALL'INTERNO TUBO IN PVC IN GENERALE LA QUOTA DI IMPOSTA DEI MANUFATTI SARA' DISPOSTA AL DI SOTTO DI ALMENO 30cm DALLA QUOTA DI SCORRIMENTO DELL'ALVEO.

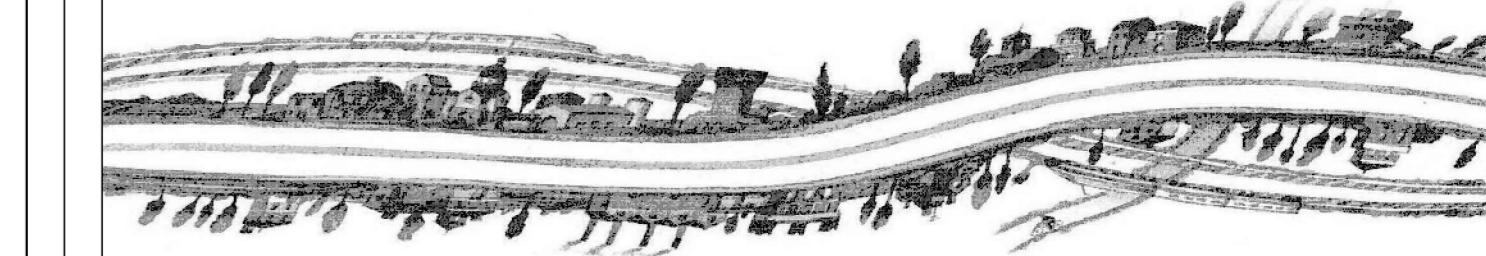
IL CONCESSIONARIO  
**ARC** AUTOSTRADA REGIONALE CISPADANA

AUTOSTRADA REGIONALE CISPADANA  
 DAL CASELLO DI REGGIOLO-ROLO SULLA A22  
 AL CASELLO DI FERRARA SUD SULLA A13  
 CODICE C.U.P. E8180800060009

PROGETTO DEFINITIVO

VIABILITA' DI ADDUZIONE AL SISTEMA AUTOSTRADALE  
 D02 (ex 1RE) Variante allo SP n°41 in corrispondenza del tracciato Cispadano - tratto tra SP n°60 e Brescello  
 IDROLOGIA E IDRAULICA

IDRAULICA CORSI D'ACQUA SECONDARI E MINORI  
 TIPOLOGICO TOMBINI CIRCOLARI E PARTICOLARI COSTRUTTIVI  
 CONSORZIO DI BONIFICA DELL'EMILIA CENTRALE



IL PROGETTISTA  
 Ing. Riccardo Tolo  
 Arch. Ing. Pierluigi Tolo

RESPONSABILE INTEGRAZIONE PRESTAZIONI SPECIALISTICHE  
 Ing. Emilio Salsi  
 Arch. Ing. Riccardo Tolo n° 945

IL CONCESSIONARIO  
 Autostada Regionale Cispadana S.p.A.  
 Direzione Regionale Emilia Romagna  
 Gruppo Padovani

REVISIONE	DATA	EMISSIONE	DESCRIZIONE	REDAZIONE	CONTROLLI	APPROVAZIONE
A	17.04.2012	EMISSIONE		Ing. Mammì	Ing. Tolo	Ing. Salsi

IDENTIFICAZIONE ELABORATO

NUM. PROSP.	FILE	SETTORE	GRUPPO	OGGETTO	DATA	PRODOTTORE	SCALE
4877	P1	0	02	DW500	01	WW	TP

DATA: 17.04.2012  
 SCALE: varie  
 AUTORE: MAMMI