

LEGENDA

Opere Civili

- WTG in progetto
- Adeguaenti stradali, Nuova viabilità interna e piazzole
- "Site Camp" (Area di cantiere)
- Cavidotti MT in progetto
- ▨ Stazione di Trasformazione MT/AT in progetto
- ▩ Stazione TERNA in progetto

Permeabilità dei terreni

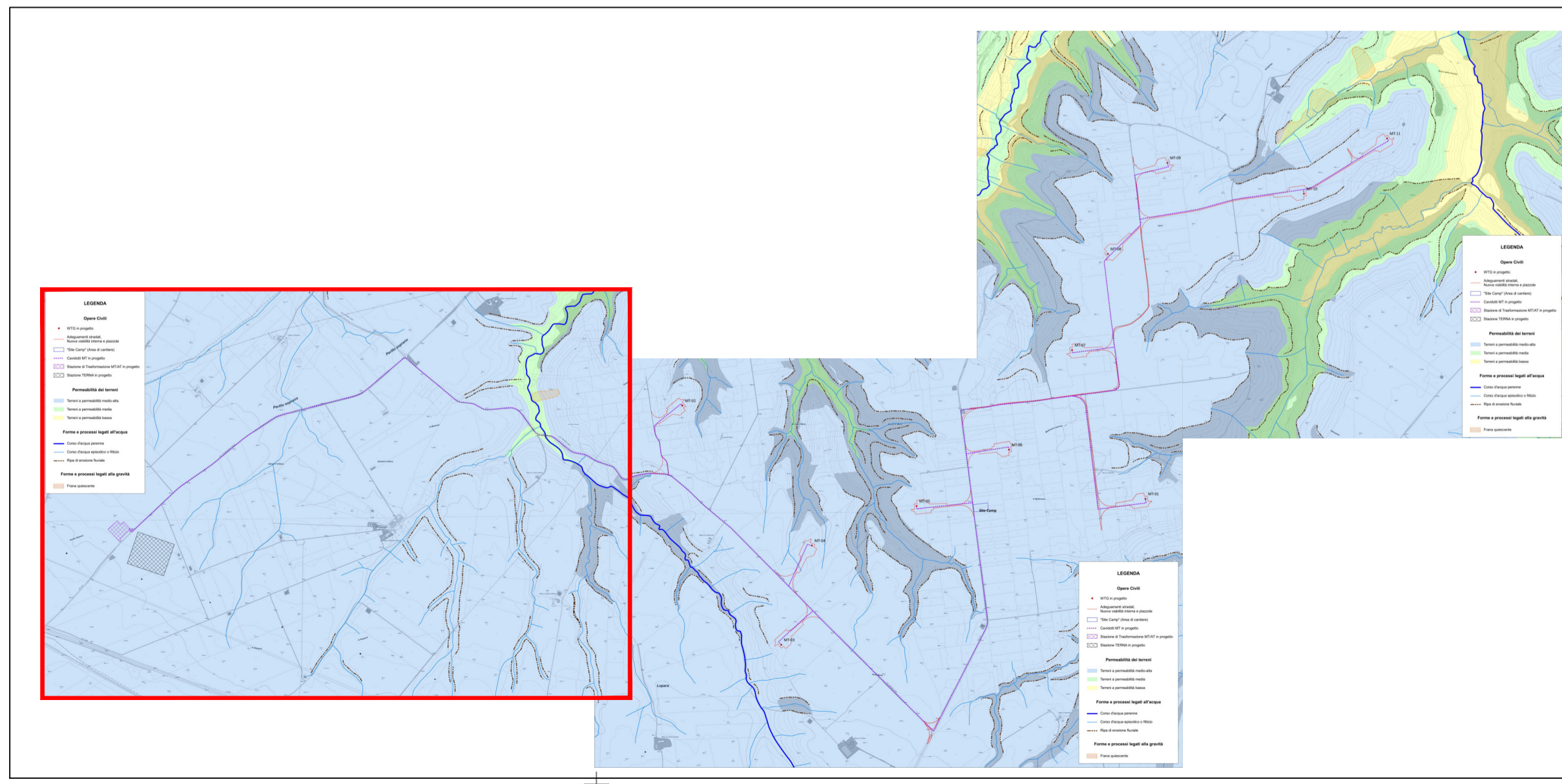
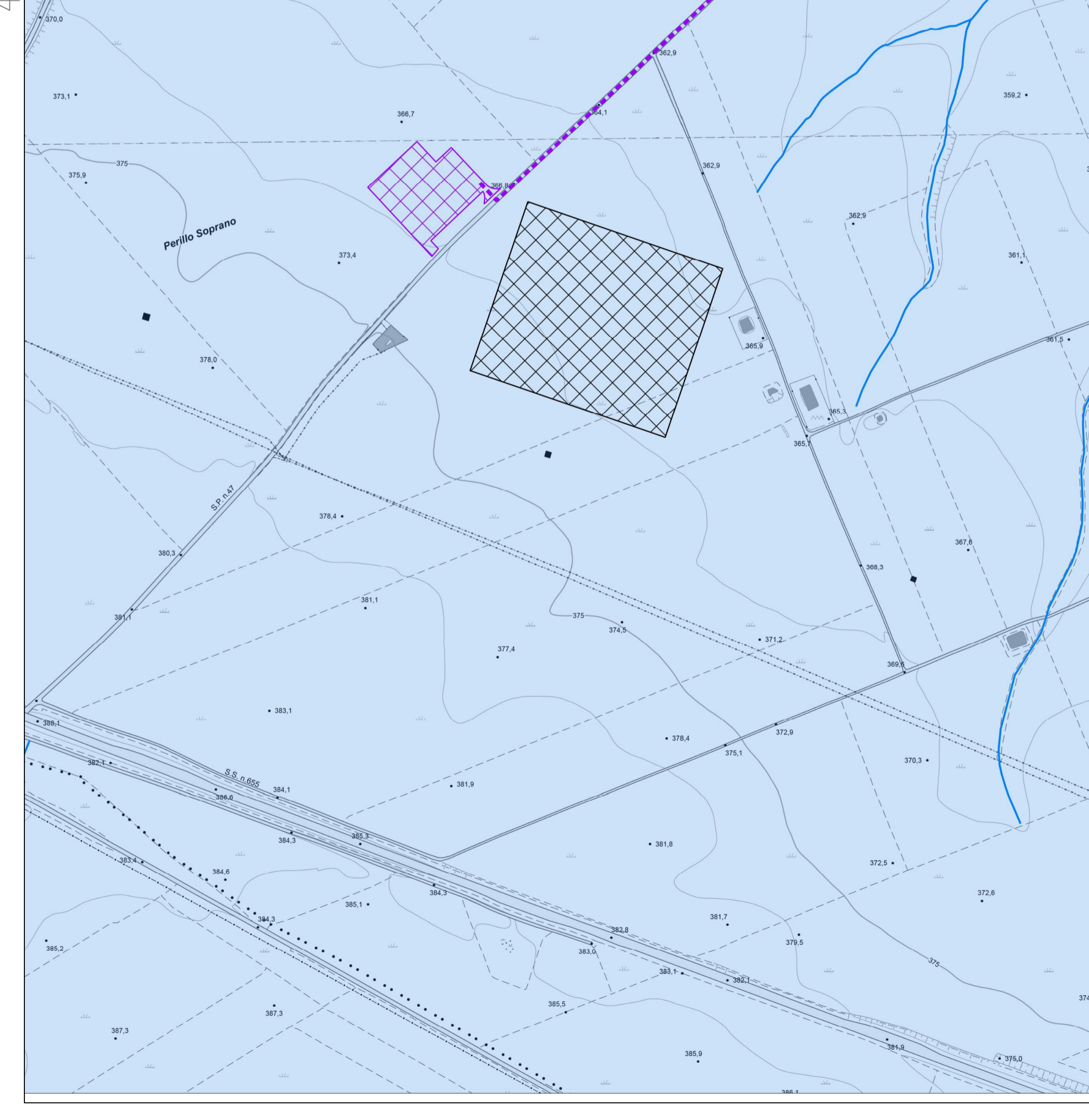
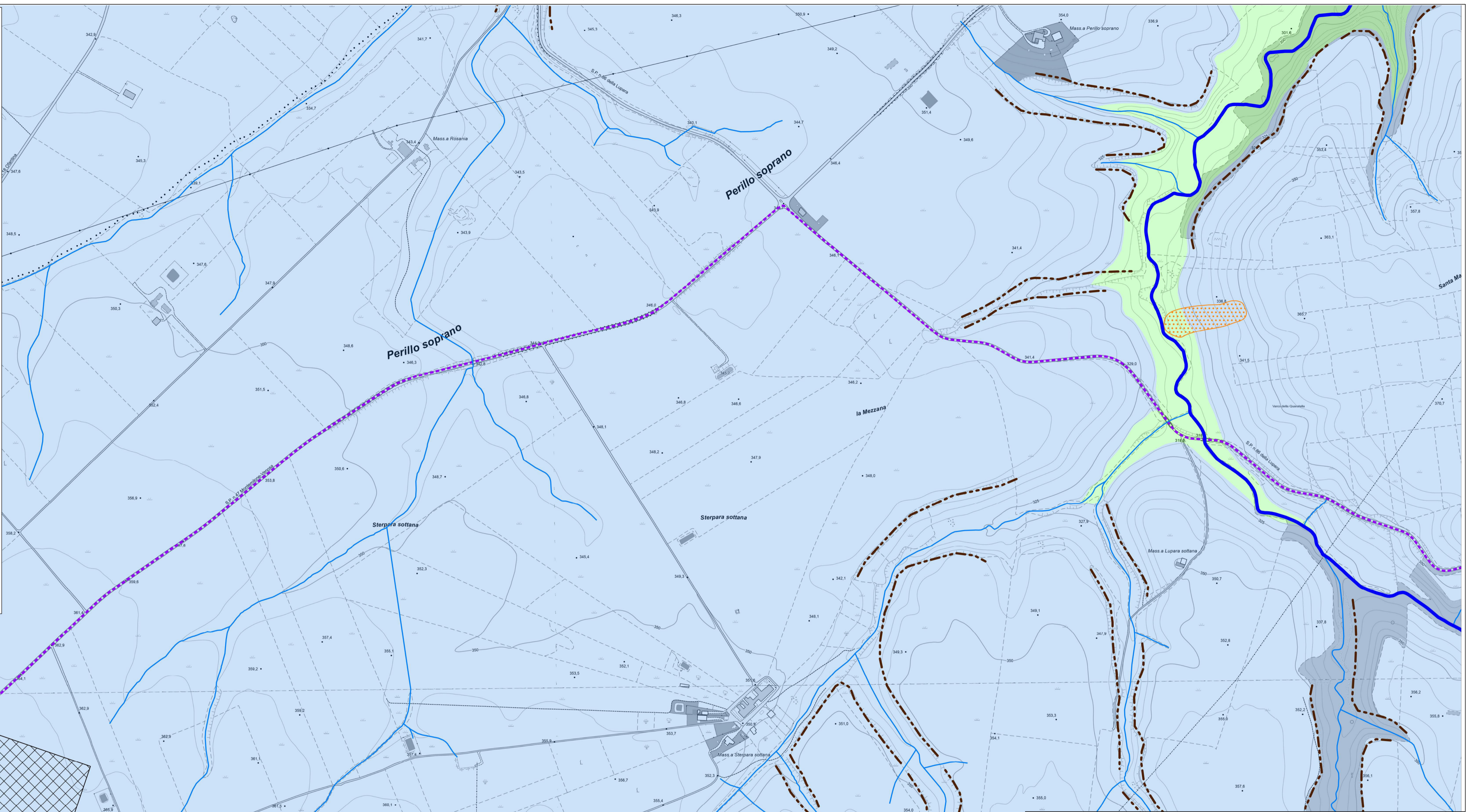
- Terreni a permeabilità medio-alta
- Terreni a permeabilità media
- Terreni a permeabilità bassa

Forme e processi legati all'acqua

- Corso d'acqua perenne
- Corso d'acqua episodico o fittizio
- Ripa di erosione fluviale

Forme e processi legati alla gravità

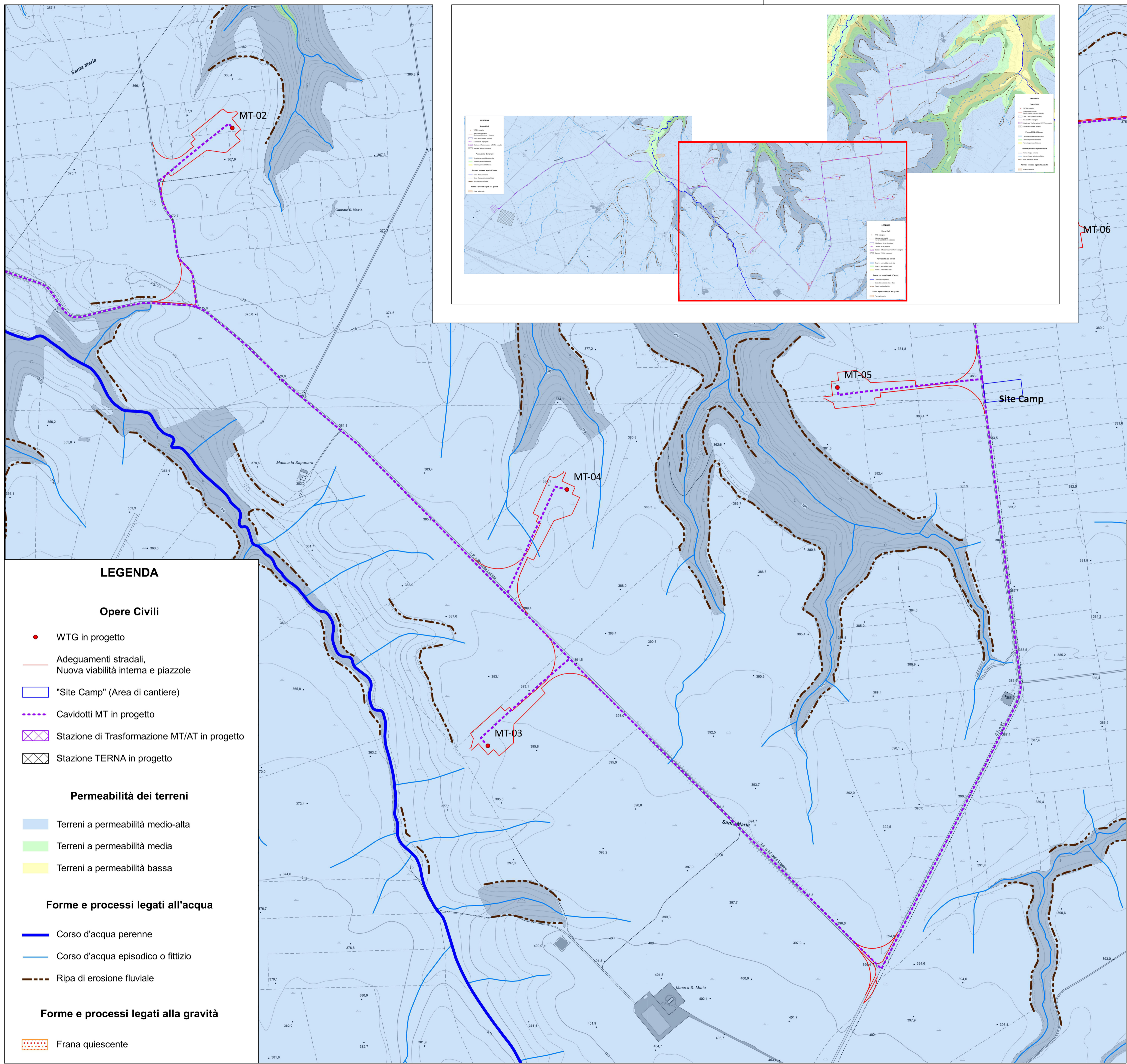
- ▨ Frana quiescente



Fonti:
 - i tematismi "Corso d'acqua perenne" e "Corso d'acqua episodico o fittizio" e "Frana quiescente" sono stati ripresi dal **GEOPORTALE REGIONE BASILICATA** - Giugno 2021;
 - i tematismi "Permeabilità dei terreni" e "Ripa di erosione fluviale" sono stati autoprodotti in seguito a rilevamento di dettaglio - Giugno 2021



REV.	DATE	DESCRIPTION	PREPARED	CHECKED	APPROVED
00	01/12/2021	first issue	TECHNÉ L. Bargagna	TECHNÉ D. Puccini	TECHNÉ M. Nardi
PROJECT:			IMPIANTO EOLICO DI MONTEMILONE		
FILE NAME:			PROGETTO DEFINITIVO		
CLASSIFICATION:			FORMAT:	SCALE:	PLOT SCALE:
WIND FARM			A1	1:5.000	1:1
UTILIZATION SCOPE:			SHEET:		
Iter Autorizzativo			1 di 3		
TITLE:			A.16.a.9 e A.16.a.10		
SU CARTA IDROGEOLOGICA			GRE CODE		
VALIDATED BY:			F. Tamma		
VERIFIED BY:			O. Chinnici		
COLLABORATORS:			V. Tedeschi		
GROUP:			FUNCTION:	TYPE:	ISSUER:
GREEC			D25	ITW154380002100	



LEGENDA

Opere Civili

- WTG in progetto
- Adeguamenti stradali, Nuova viabilità interna e piazzole
- "Site Camp" (Area di cantiere)
- - - Cavidotti MT in progetto
- ⊠ Stazione di Trasformazione MT/AT in progetto
- ⊠ Stazione TERN in progetto

Permeabilità dei terreni

- Terreni a permeabilità medio-alta
- Terreni a permeabilità media
- Terreni a permeabilità bassa

Forme e processi legati all'acqua

- Corso d'acqua perenne
- Corso d'acqua episodico o fittizio
- - - Ripa di erosione fluviale

Forme e processi legati alla gravità

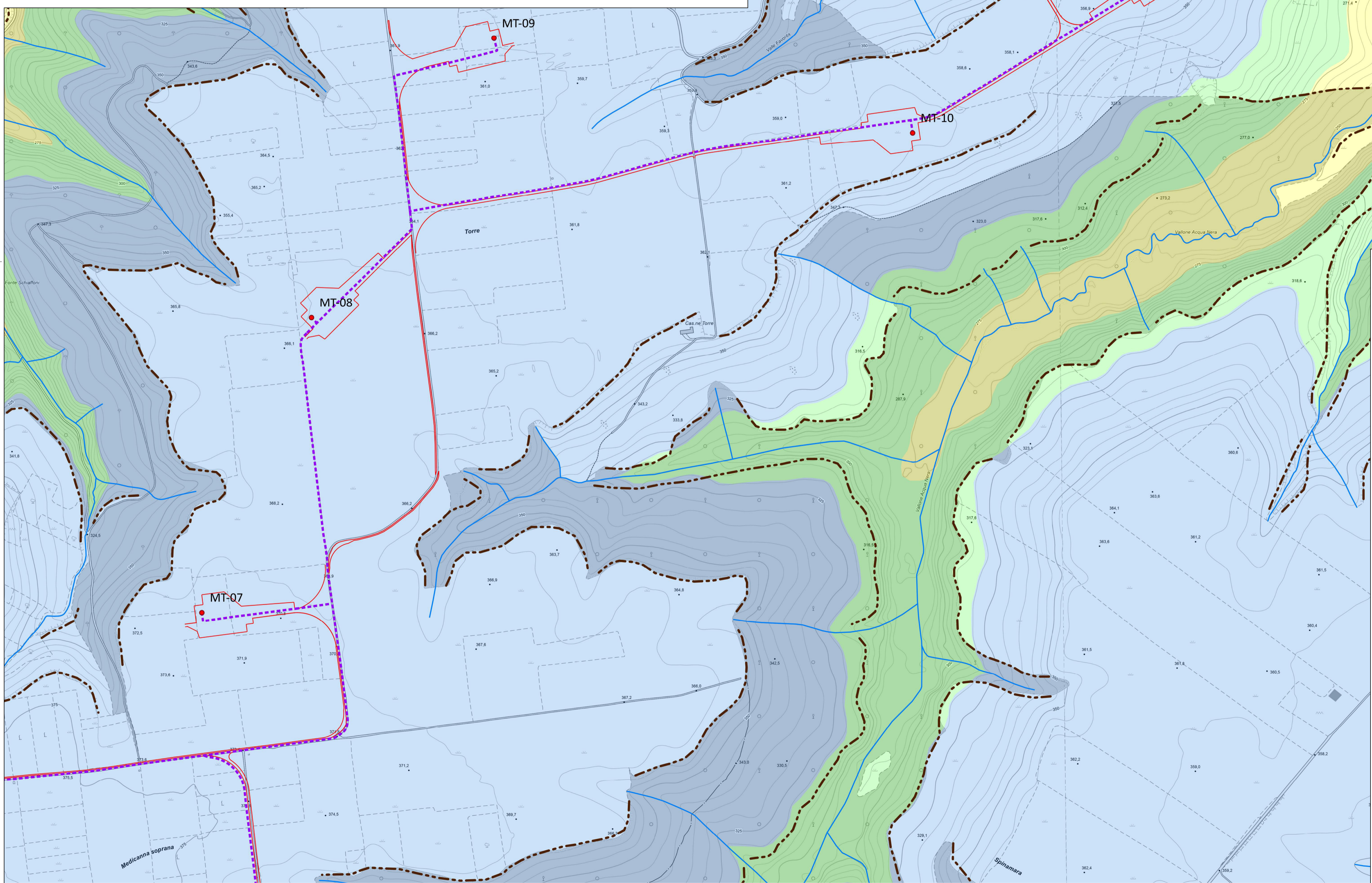
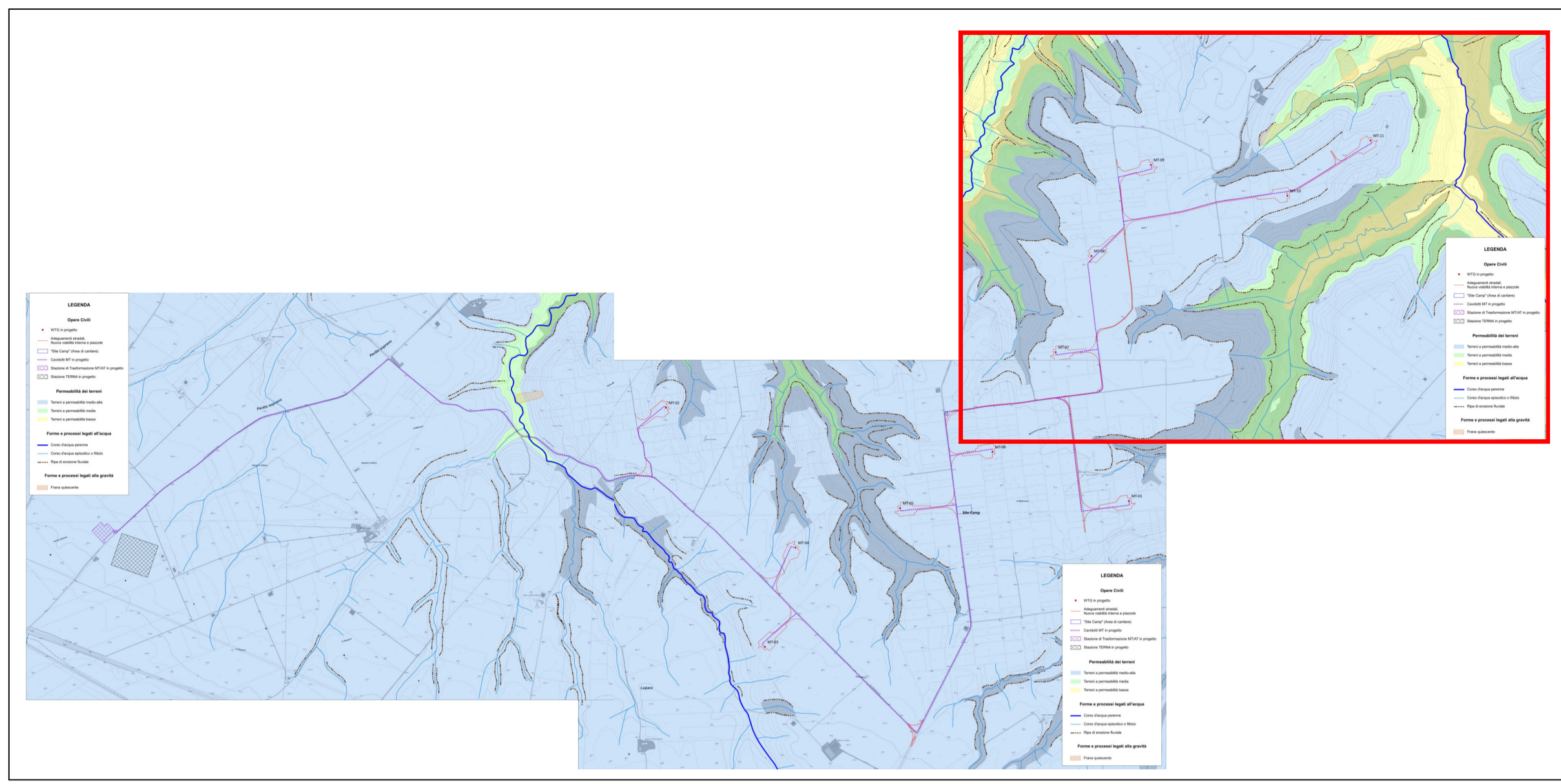
- ⊠ Frana quiescente

Fonti:

- i tematismi "Corso d'acqua perenne" e "Corso d'acqua episodico o fittizio" e "Frana quiescente" sono stati ripresi dal GEOPORTALE REGIONE BASILICATA - Giugno 2021;
 - i tematismi "Permeabilità dei terreni" e "Ripa di erosione fluviale" sono stati autoprodotti in seguito a rilevamento di dettaglio - Giugno 2021



00	01/12/2021	first issue	TECHNÉ	TECHNÉ	TECHNÉ
REV.	DATE	DESCRIPTION	PREPARED	CHECKED	APPROVED
			IMPIANTO EOLICO DI MONTEMILONE PROGETTO DEFINITIVO		
			FILE NAME: GRE.EEC.D.25.IT.W.15438.00.021.00		
CLASSIFICATION: WIND FARM		FORMAT: A1	SCALE: 1:5.000	PLOT SCALE: 1:1	SHEET: 2 di 3
UTILIZATION SCOPE: Iter Autorizzativo			TITLE: A.16.a.9 e A.16.a.10 INQUADRAMENTO SU CARTA IDROGEOLOGICA		
VALIDATED BY: F. Tamma			GRE CODE		
VERIFIED BY: O. Chinnici			GROUP: GRE	FUNCTION: EEC	TYPE: D25
COLLABORATORS: V. Tedeschi			COUNTRY: IT	PLANT: W15438	SYSTEM: 002100
This document is property of Enel Green Power SpA. It is strictly forbidden to reproduce this document, in whole or in part, and to provide to others any related information without the previous written consent by Enel Green Power SpA.					



LEGENDA

Opere Civili

- WTG in progetto
- Adeguamenti stradali, Nuova viabilità interna e piazzole
- "Site Camp" (Area di cantiere)
- ⋯ Cavidotti MT in progetto
- ⊠ Stazione di Trasformazione MT/AT in progetto
- ⊠ Stazione TERNA in progetto

Permeabilità dei terreni

- Terreni a permeabilità medio-alta
- Terreni a permeabilità media
- Terreni a permeabilità bassa

Forme e processi legati all'acqua

- Corso d'acqua perenne
- Corso d'acqua episodico o fittizio
- Ripa di erosione fluviale

Forme e processi legati alla gravità

- Frana quiescente

Fonti:
 - i tematismi "Corso d'acqua perenne" e "Corso d'acqua episodico o fittizio" e "Frana quiescente" sono stati ripresi dal GEOPORTALE REGIONE BASILICATA - Giugno 2021;
 - i tematismi "Permeabilità dei terreni" e "Ripa di erosione fluviale" sono stati autoprodotti in seguito a rilevamento di dettaglio - Giugno 2021



00	01/12/2021	first issue	TECHNÉ	TECHNÉ	TECHNÉ
REV.	DATE	DESCRIPTION	PREPARED	CHECKED	APPROVED
			IMPIANTO EOLICO DI MONTEMILONE PROGETTO DEFINITIVO		
			FILE NAME: GRE.EEC.D.25.IT.W.15438.00.021.00		
WIND FARM		CLASSIFICATION:	FORMAT: A1	SCALE: 1:5.000	PLOT SCALE: 1:1
Iter Autorizzativo		UTILIZATION SCOPE:	TITLE: A.16.a.9 e A.16.a.10 INQUADRAMENTO SU CARTA IDROGEOLOGICA		
GRE VALIDATION			GRE CODE		
VALIDATED BY: F. Tamma	VERIFIED BY: O. Chinnici				
COLLABORATORS: V. Tedeschi			GROUP: GRE.EEC	FUNCTION: D	TYPE: 25
COLLABORATORS: V. Tedeschi			ISSUER: ITW	COUNTRY: 15438	TEC: 0002100
This document is property of Enel Green Power SpA. It is strictly forbidden to reproduce this document, in whole or in part, and to provide to others any related information without the previous written consent by Enel Green Power SpA.					