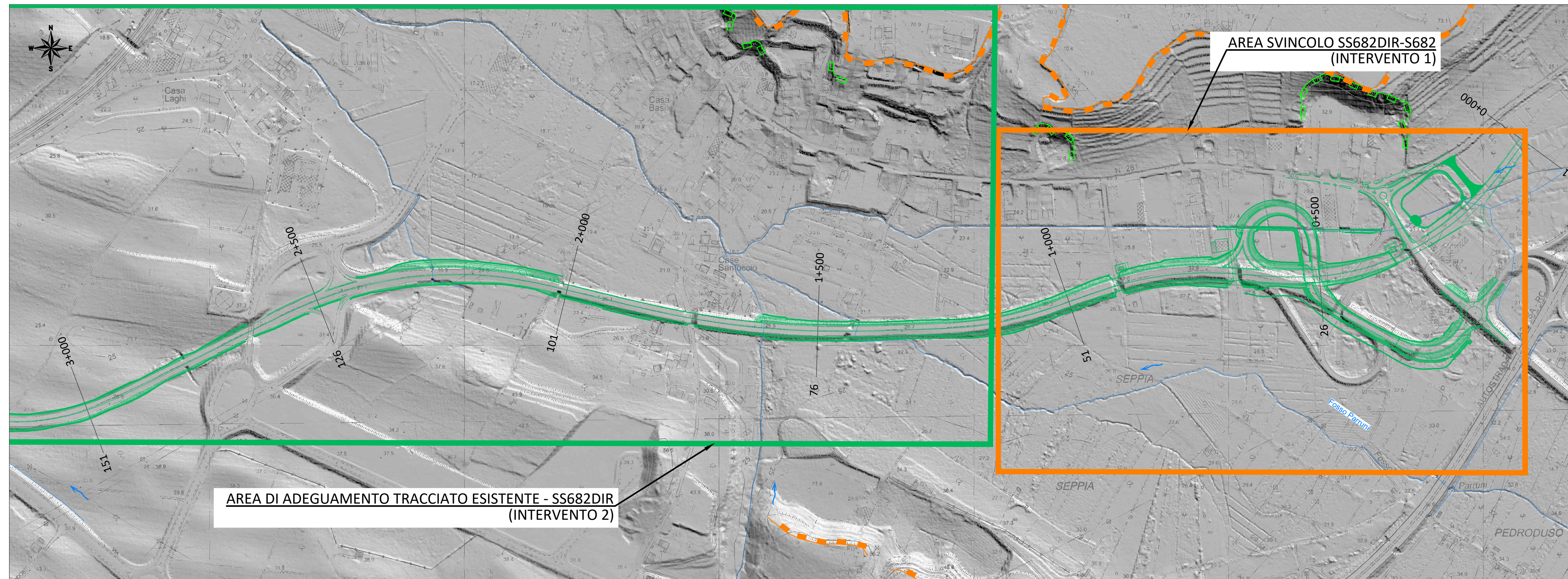


Riquadro 1 - Scala 1:5000

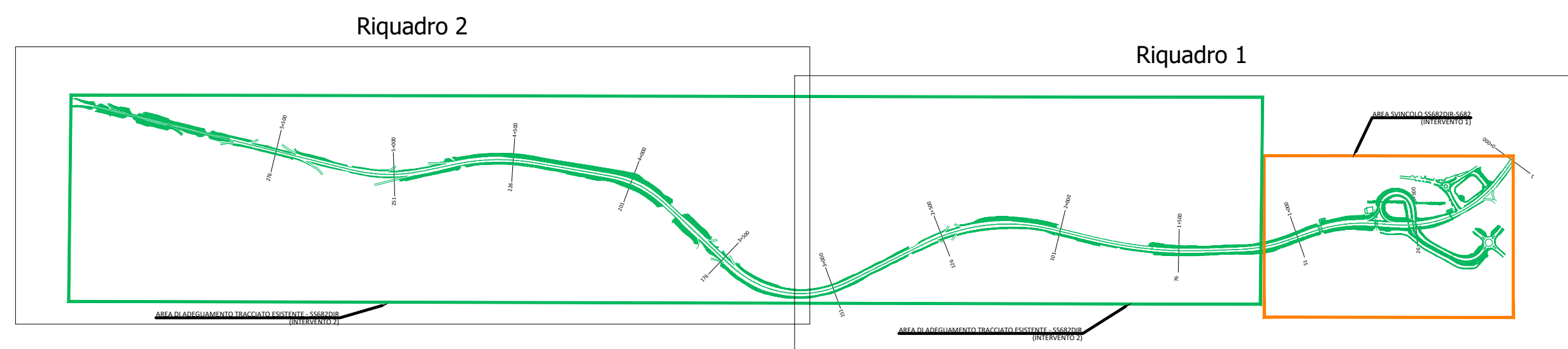


LEGENDA CARTA GEOMORFOLOGICA

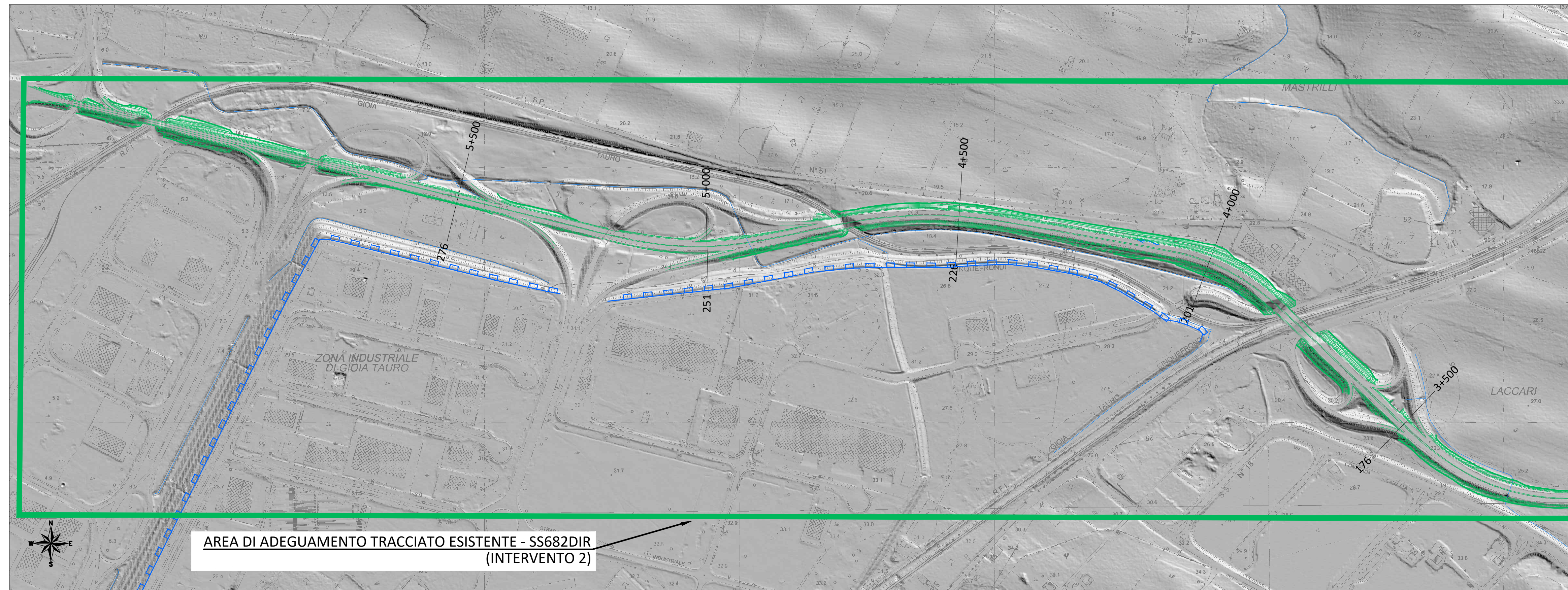
Elementi lineari

- Orlo di scarpata artificiale
- Orlo di scarpata
- Orlo di terrazzo fluviale
- Corsi d'acqua
- Opera in progetto
- Progetto
- INTERVENTO 1 - UC 166 MIGLIORAMENTO FUNZIONALE DEL COLLEGAMENTO TRA A2 E SS682dir
- INTERVENTO 2 - UC152 MANUTENZIONE DELLA SS682dir

KEY MAP - Scala 1:20.000



Riquadro 2 - Scala 1:5000





**Direzione Tecnica**

INTERVENTO A2 LAVORI DI AMMODERNAMENTO ED ADEGUAMENTO DELL'AUTOSTRADA SA-RC AL TIPO 1/A NORME CNR/80 Tronco 3° tratto 2° lotto 3° stralcio C - dal km 382+475 al km 383+000 (Svincolo Rosarno). Innalzamento livello di servizio

PROGETTAZIONE DEFINITIVA ED ESECUTIVA DELL'INTERVENTO A2 COLLEGAMENTO TRA LO SVINCOLO DI ROSARNO E IL PORTO DI GIOIA TAURO

**PROGETTO DEFINITIVO**

cod. UC 166  
cod. UC 152

GRUPPO DI PROGETTAZIONE: R.T.I.: PROGIN S.p.A. (capogruppo mandataria)  
CREW Cremonesi Workshop S.r.l. - ART Risorse Ambiente Territorio S.r.l.  
ECOPLAME S.r.l. - InArPRO S.r.l.

<p><b>PROGETTISTA RESPONSABILE</b> INTEGRAZIONE PRESTAZIONI SPECIALISTICHE: Prof. Ing. Antonio GRIMALDI (Progin S.p.A.) Ordine degli Ingegneri di Roma sez A n. 20860</p> <p><b>IL GEOLOGO:</b> Dott. Geol. Giovanni CARRA (ART Ambiente Risorse e Terriotrio S.r.l.) Ordine dei Geologi Regione Emilia Romagna n. 643 A</p> <p><b>IL COORDINATORE PER LA SICUREZZA IN FASE DI PROGETTAZIONE:</b> Dott. Ing. Michele CURIALE (Progin S.p.A.) Ordine degli Ingegneri di Caserta sez A n. 1679</p> <p><b>VISTO: IL RESPONSABILE DEL PROCEDIMENTO:</b> Dott. Ing. Giuseppe Danilo MALGERI</p>	<p><b>CAPOGRUPPO MANDATARIA:</b></p> <p><b>PROGIN S.p.A.</b> DIREZIONE TECNICA Dott. Ing. Paolo IORIO Ordine degli Ingegneri di Avellino sez A n. 2450</p> <p><b>MANDANTI:</b></p> <p><b>CREW</b> DIREZIONE TECNICA Dott. Arch. Claudio TURRINI Ordine degli Architetti di Brescia n. 3270</p> <p><b>ECOPLAME</b> DIREZIONE TECNICA Dott. Arch. Pasquale PISANO Ordine degli Architetti di Napoli n. 4925</p> <p><b>InArPRO</b> DIREZIONE TECNICA Dott. Ing. Massimo M. DE IORIO Ordine degli Ingegneri di Roma n. A19451</p>
--	---

Allegati Lista di Controllo  
Carta geomorfologica

CODICE PROGETTO	NOME FILE	REVISIONE	SCALA:
DP UC152 D20	T00GE00GEOCG04B	B	1:5.000
DP UC166 D20	CODICE ELAB: T00GE00GEOCG04		
B	Emissione a seguito istruttoria ANAS	Settembre 2022	M. Galletti G. Carra A. Grimaldi
A	Prima Emissione	Giugno 2022	M. Galletti G. Carra A. Grimaldi
REV.	DESCRIZIONE	DATA	REDDATTO VERIFICATO APPROVATO