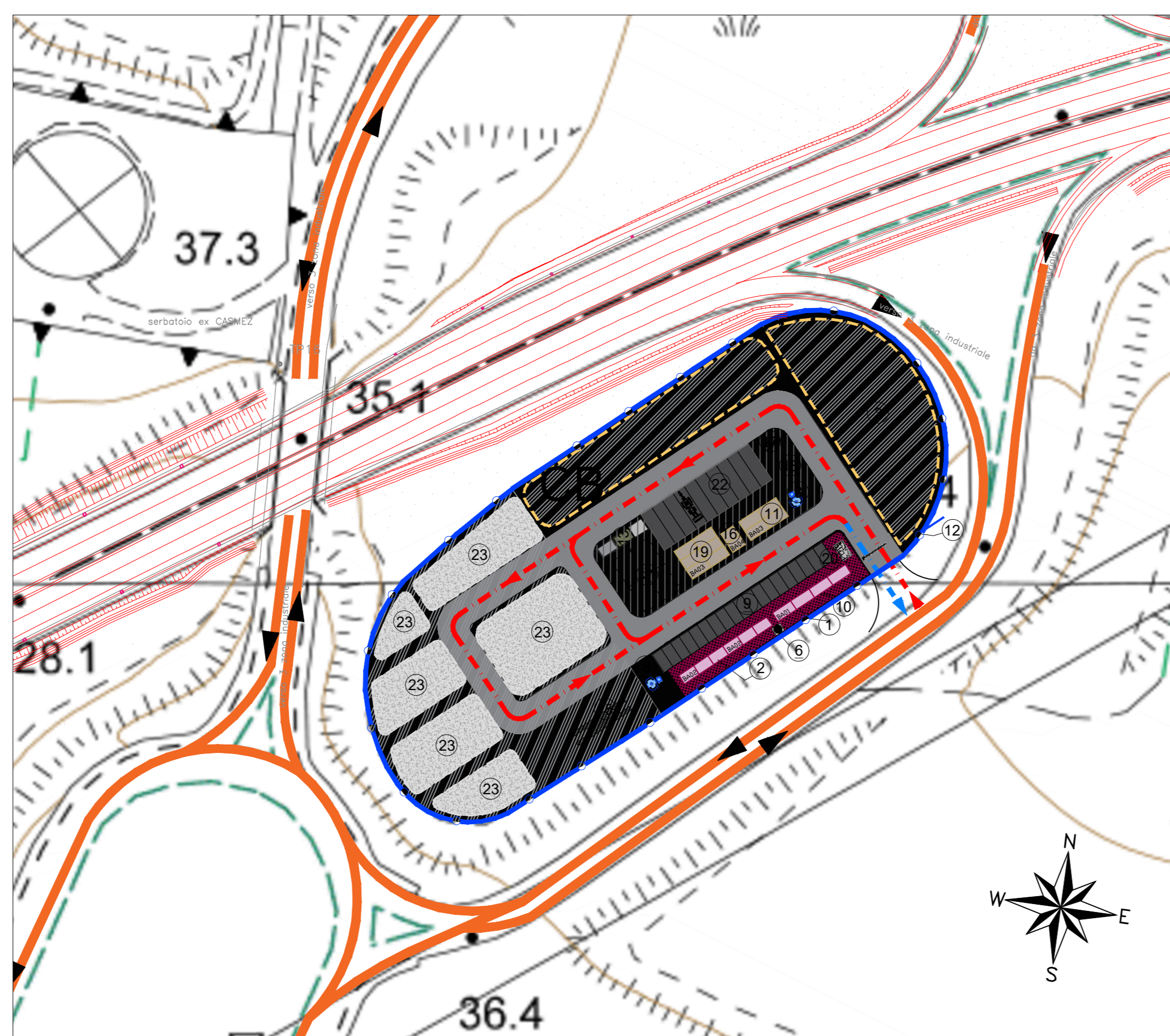
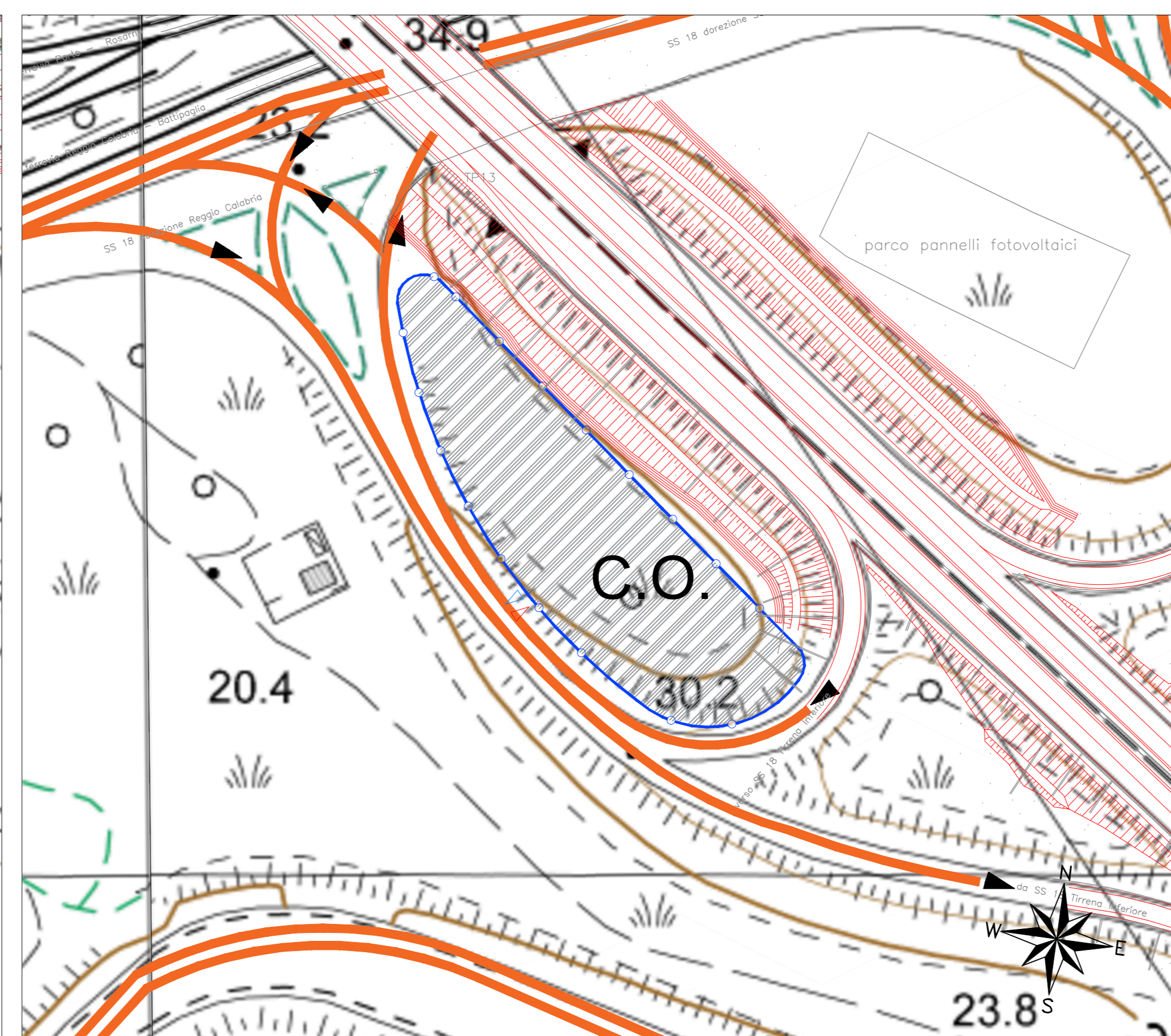


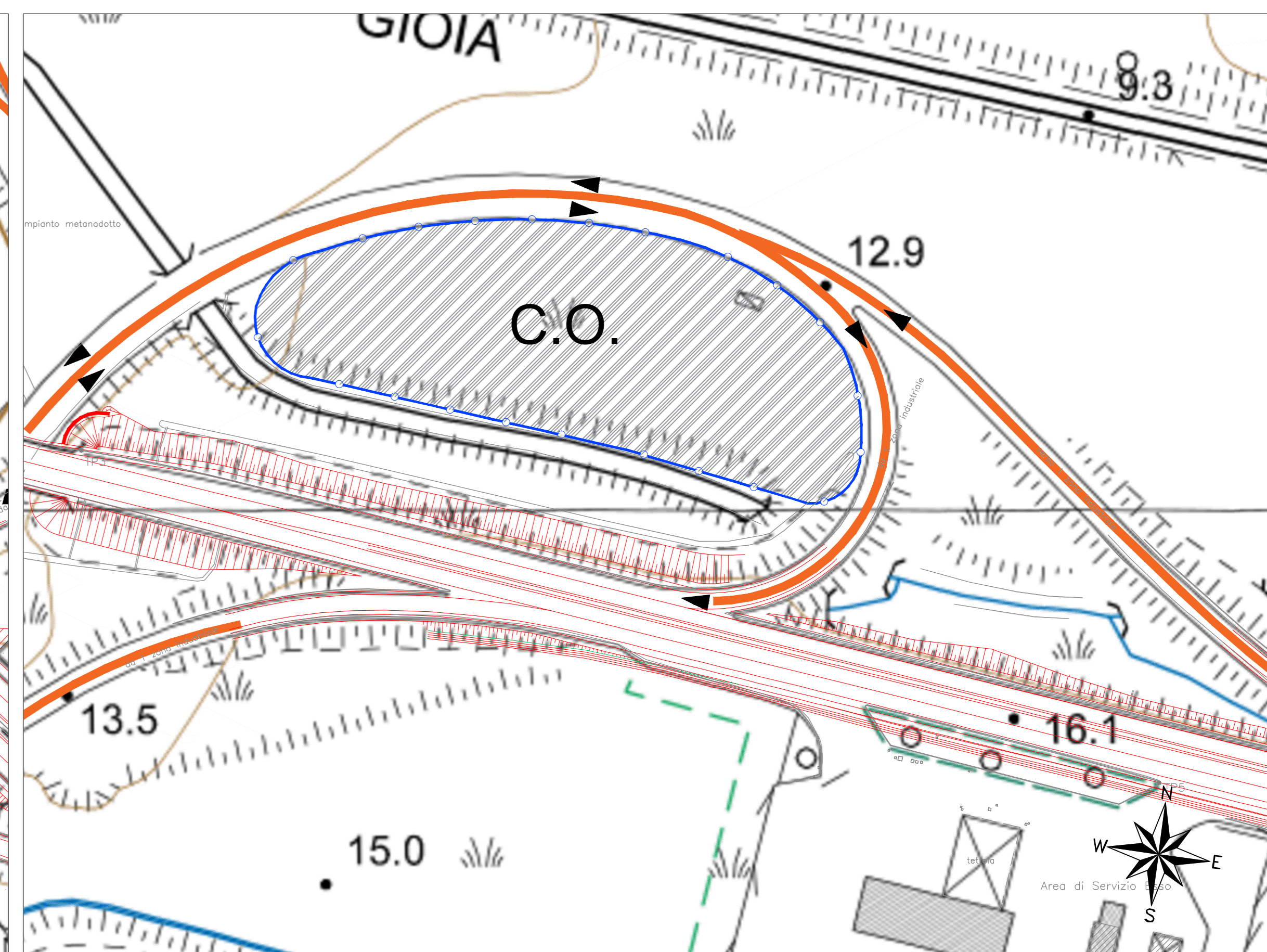
LAYOUT CANTIERE BASE - SVINCOLO ROSARNO scala 1:1000



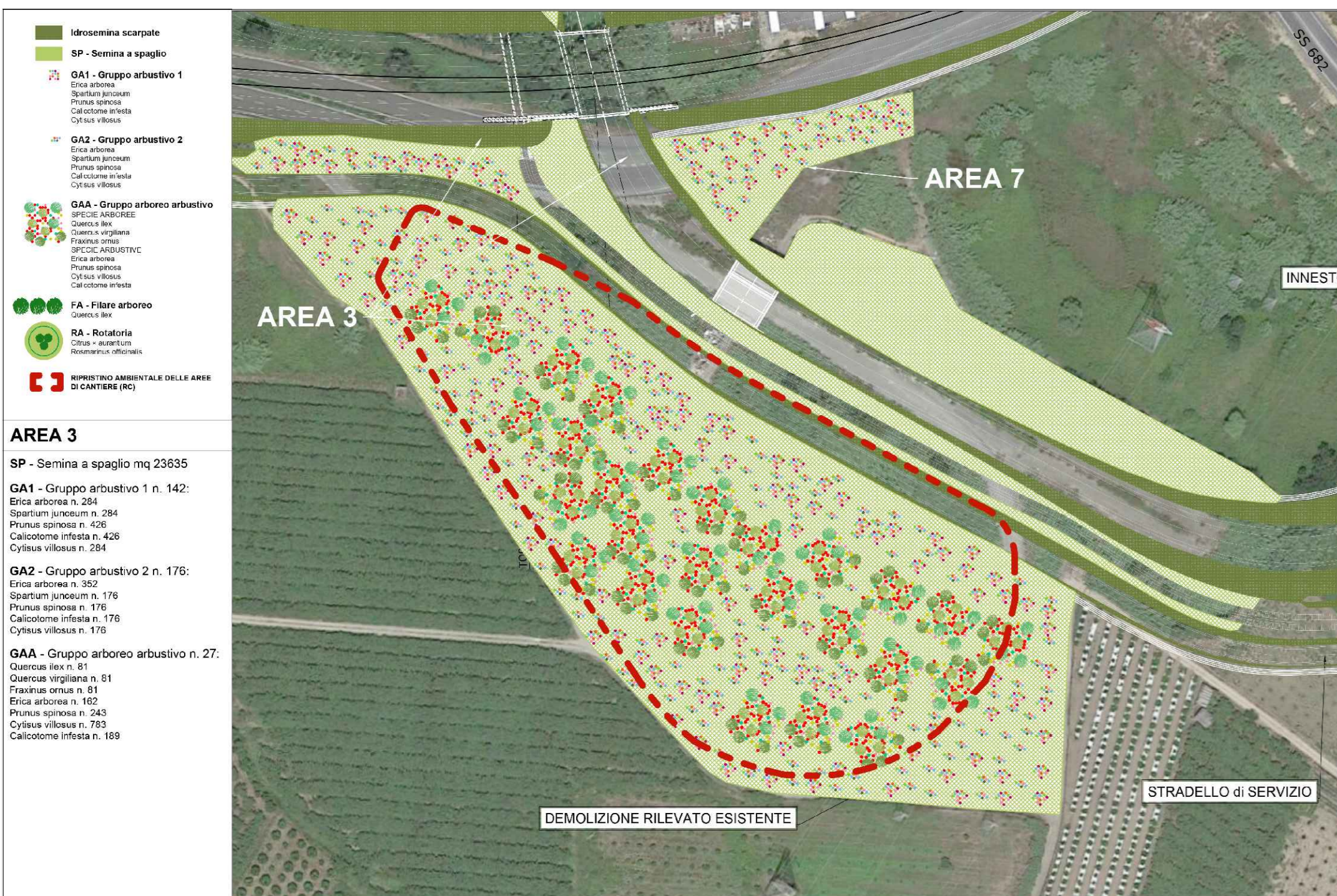
LAYOUT CANTIERE BASE - ASSE PRINCIPALE scala 1:1000



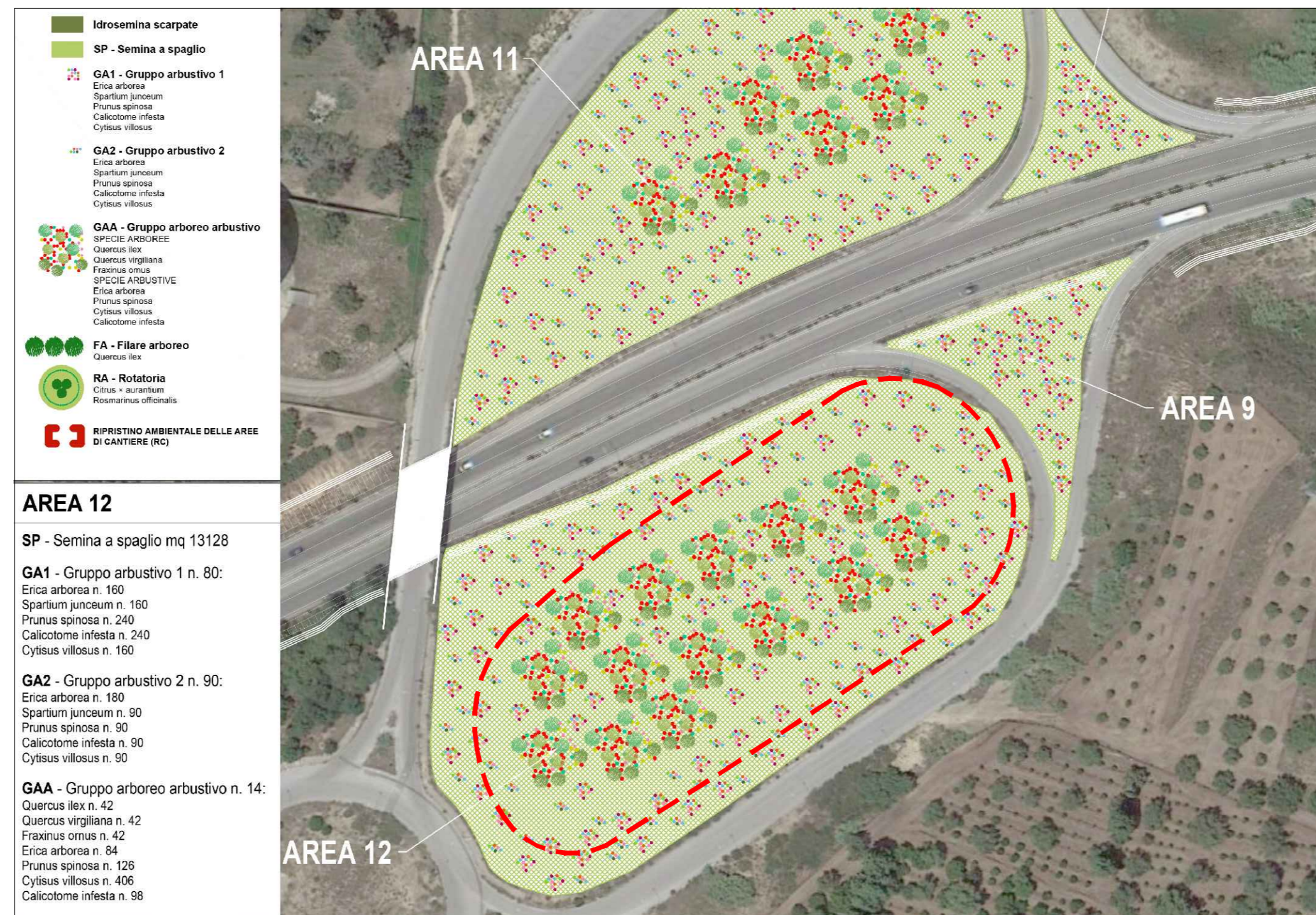
LAYOUT CANTIERE OPERATIVO 01 - ASSE PRINCIPALE scala 1:1000



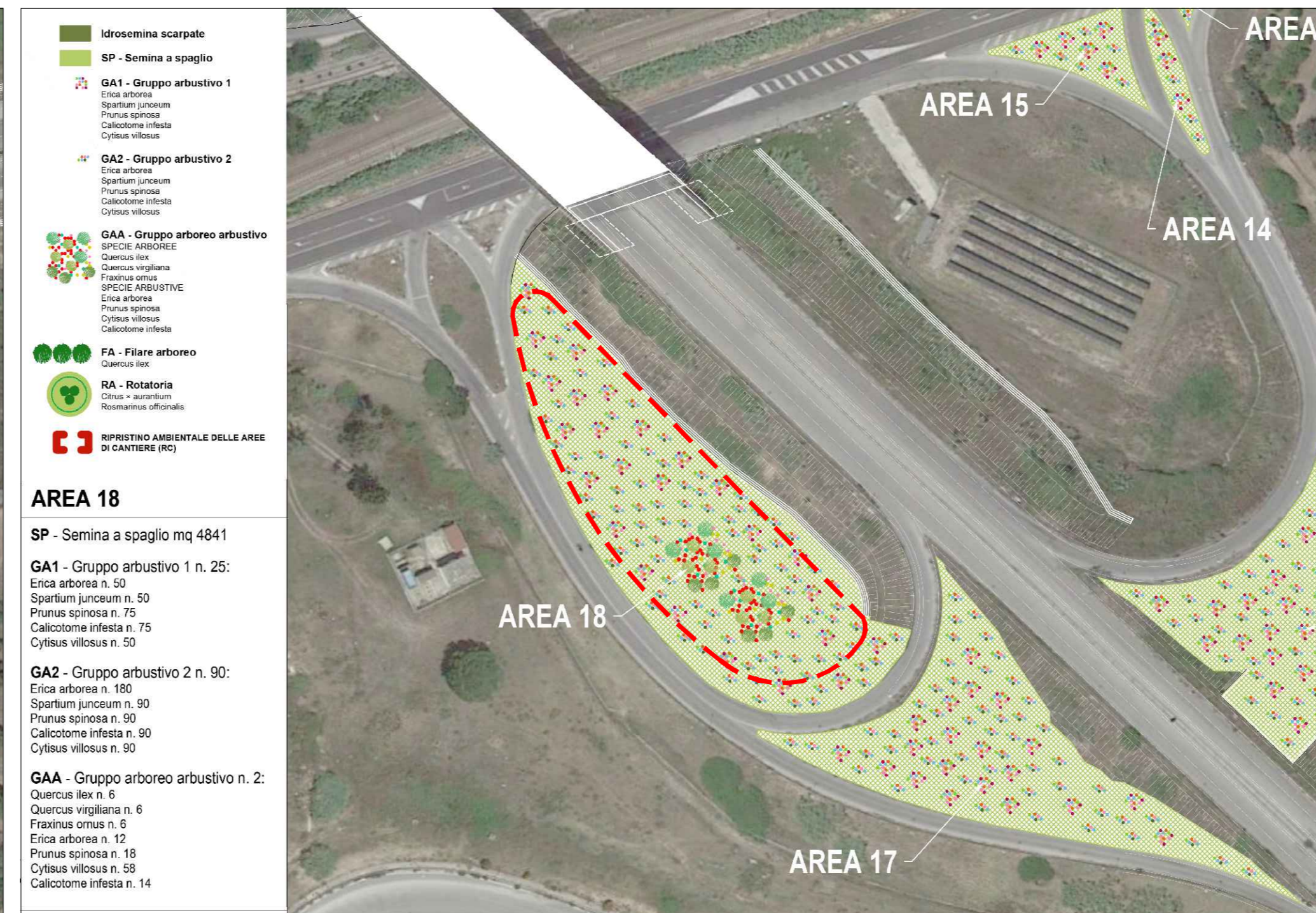
LAYOUT CANTIERE BASE - ASSE PRINCIPALE scala 1:1000



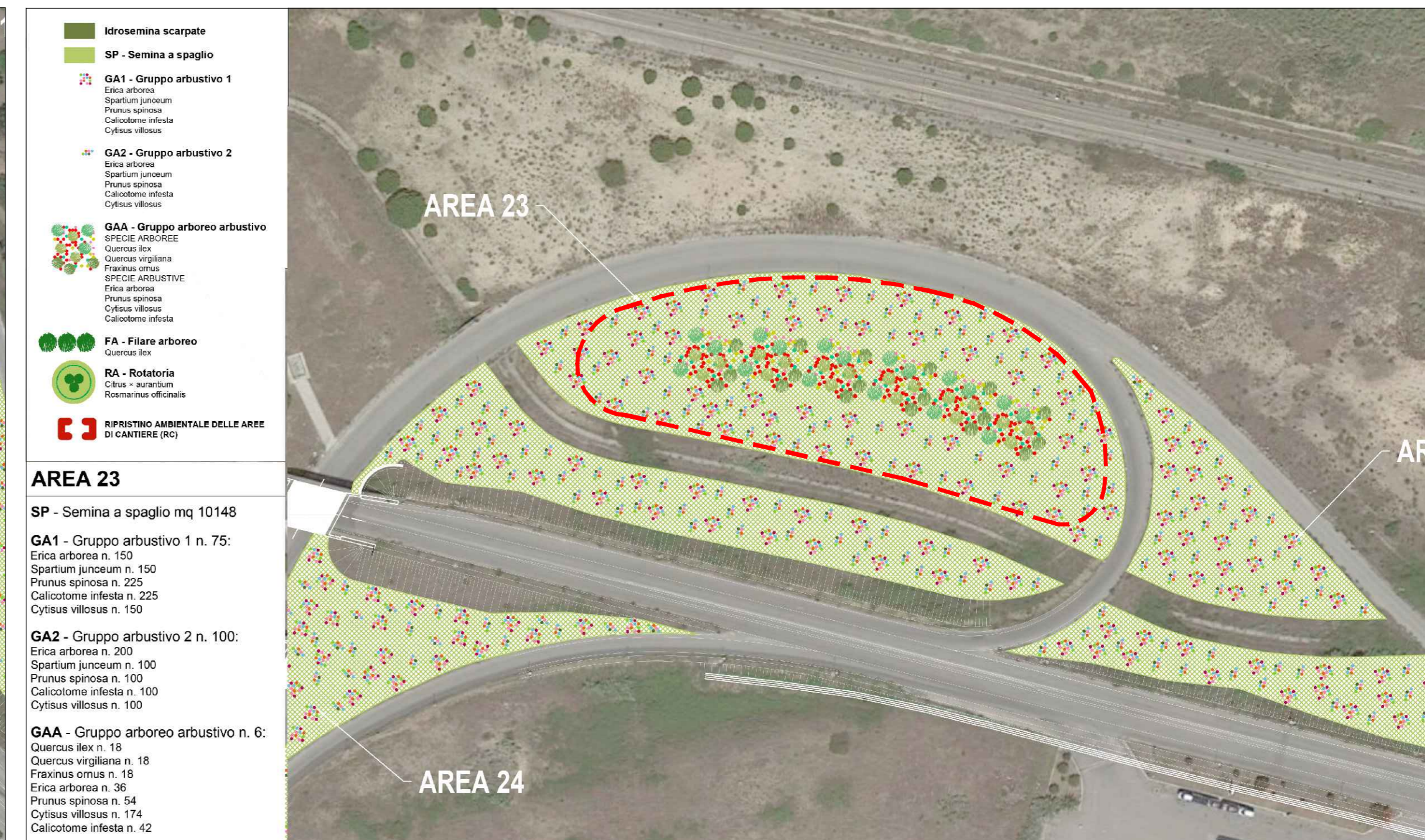
SISTEMAZIONE FINALE DEL CANTIERE BASE - SVINCOLO ROSARNO



SISTEMAZIONE FINALE DEL CANTIERE BASE - ASSE PRINCIPALE



SISTEMAZIONE FINALE DEL CANTIERE OPERATIVO 01 - ASSE PRINCIPALE



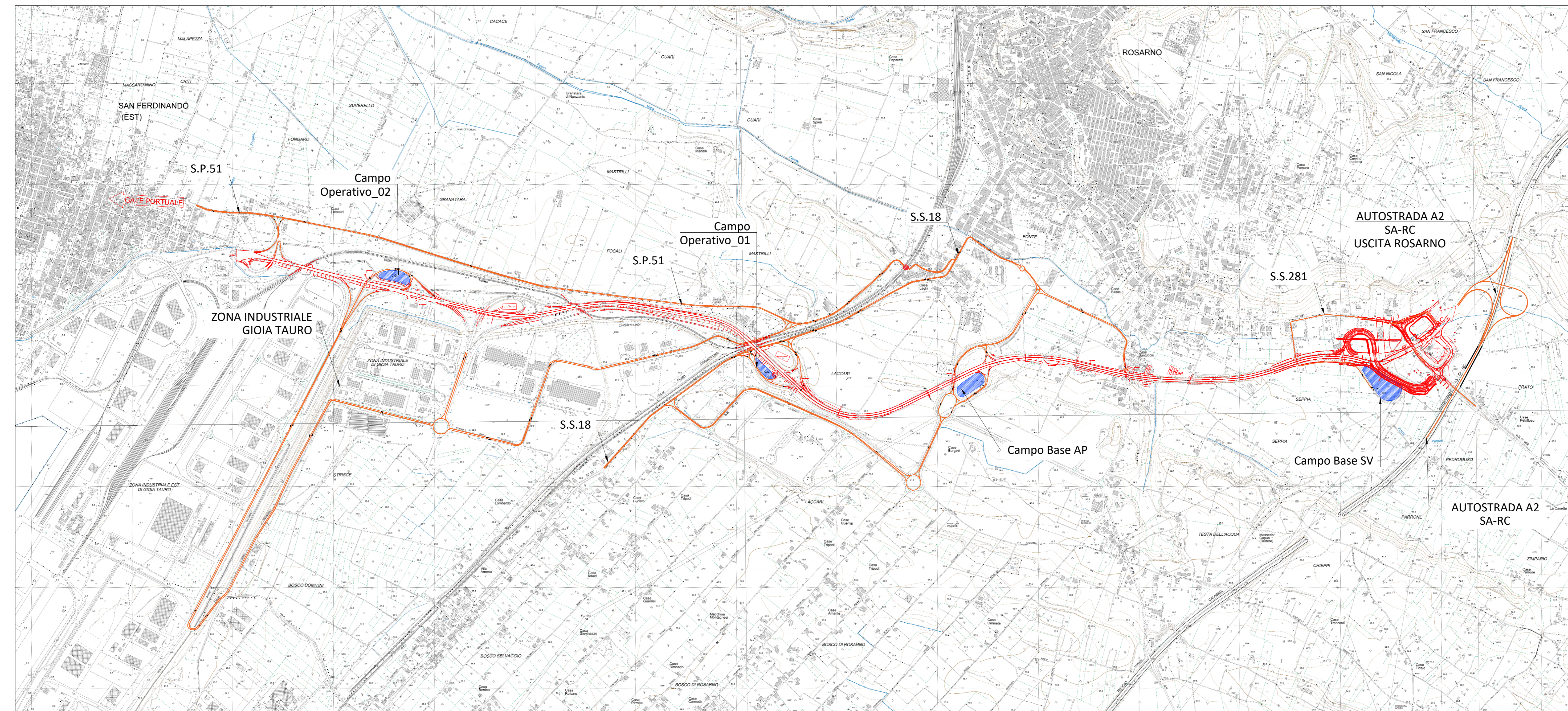
SISTEMAZIONE FINALE DEL CANTIERE BASE - ASSE PRINCIPALE

LEGENDA LAYOUT DI CANTIERE

1 Ufficio	12 Sbarra d'accesso
2 Spogliatoi con wc	13 Piazzole per la raccolta differenziata
3 Depositi, casseri, ferro, etc.	14 Tettoia
4 Depositi materiali vari	15 Lavaggio ruote
5 Depuratore	16 Magazzino / Deposito attrezzi
6 Cabina elettrica	17 Deposito attrezzi / laboratorio
8 Cisterna acqua	18 Pesa
9 Parcheggio autoveicoli	20 Guardiola
10 Anemometro	22 Parcheggio mezzi di cantiere
11 Disoleatore/degrassatore	23 Area deposito terre
BA01 Baracca prefabbricata delle dim. esterne minime 3000x3000x20 CM	BA03 Baracca prefabbricata delle dim. esterne minime 3000x3000x20 CM
BA02 Baracca prefabbricata delle dim. esterne minime 3000x3000x20 CM	BA04 Baracca prefabbricata delle dim. esterne minime 3000x3000x20 CM

VIABILITA' INTERNA ALLE AREE DI CANTIERE

- Barriere mobili e/o recinzioni
- Pista e area finita con conglomerato bituminoso - viabilità interna e parcheggio
- Area preparata con misto granulare SPSS=20CM - area pedonale
- Terreno vegetale
- Area preparata con misto granulare SPSS=10CM
- Aree di stoccaggio
- Area con piazzale impermeabilizzato
- Percorsi su viabilità esistente
- Opere in costruzione



PERCORSI DI CANTIERE SU VIABILITA' LOCALE Scala 1:10.000

anas Direzione Tecnica

INTERVENTO A2 LAVORI DI AMMODERNAMENTO ED ADEGUAMENTO DELL'AUTOSTRADA SA-RC AL TIPO I/A NORME CNR80 Tronco 3° tratto 2° lotto 3° stralcio C - dal km 382+475 al km 383+000 (Svincolo Rosarno). Innalzamento livello di servizio

PROGETTAZIONE DEFINITIVA ED ESECUTIVA DELL'INTERVENTO A2 COLLEGAMENTO TRA LO SVINCOLO DI ROSARNO E IL PORTO DI GIOIA TAURO

PROGETTO DEFINITIVO cod. UC 166 cod. UC 152

GRUPPO DI PROGETTAZIONE: R.T.I.: PROGIN S.p.A. (capogruppo mandataria) CREW Cremonesi Workshop S.r.l. - ART Risorse Ambiente Territorio S.r.l. ECOPLAME S.r.l. - InArPRO S.r.l.

PROGETTISTA RESPONSABILE INTEGRAZIONE PRESTAZIONI SPECIALISTICHE: CAPOGRUPPO MANDATARIA: Prof. Ing. Antonio GRIMALDI (Progin S.p.A.) Direzione Tecnica: Prof. Ing. Paolo IORIO

IL GEOLOGO: Dott. Geol. Giovanni CARRA (ART Ambiente Risorse e Territorio S.r.l.) MANDANTE: PROGIN S.p.A.

IL COORDINATORE PER LA SICUREZZA IN FASE DI PROGETTAZIONE: Direzione Tecnica: Dott. Arch. Claudio TURRINI

VISTO: IL RESPONSABILE DEL PROCEDIMENTO: Dott. Ing. Giuseppe Danilo MALGERI

PROTOCOLLO: DATA: Direzione Tecnica: Dott. Ing. Massimo M. DE ORO

Allegati Lista di Controllo Layout dei cantieri

CODICE PROGETTO	NOME FILE	REVISIONE	SCALA
DP UC152 D20	TOOAOOCCANS01B		
DP UC166 D20	COOELAB: T00CA00CANSCO1	B	1:10.000/000

B	Emissione a seguito istruttoria ANAS	Settembre 2022	R. Diatena	P. Iorio	A. Grimaldi
A	Prima Emissione	Giugno 2022	R. Diatena	P. Iorio	A. Grimaldi
REV.	DESCRIZIONE	DATA	REDATTO	VERIFICATO	APPROVATO