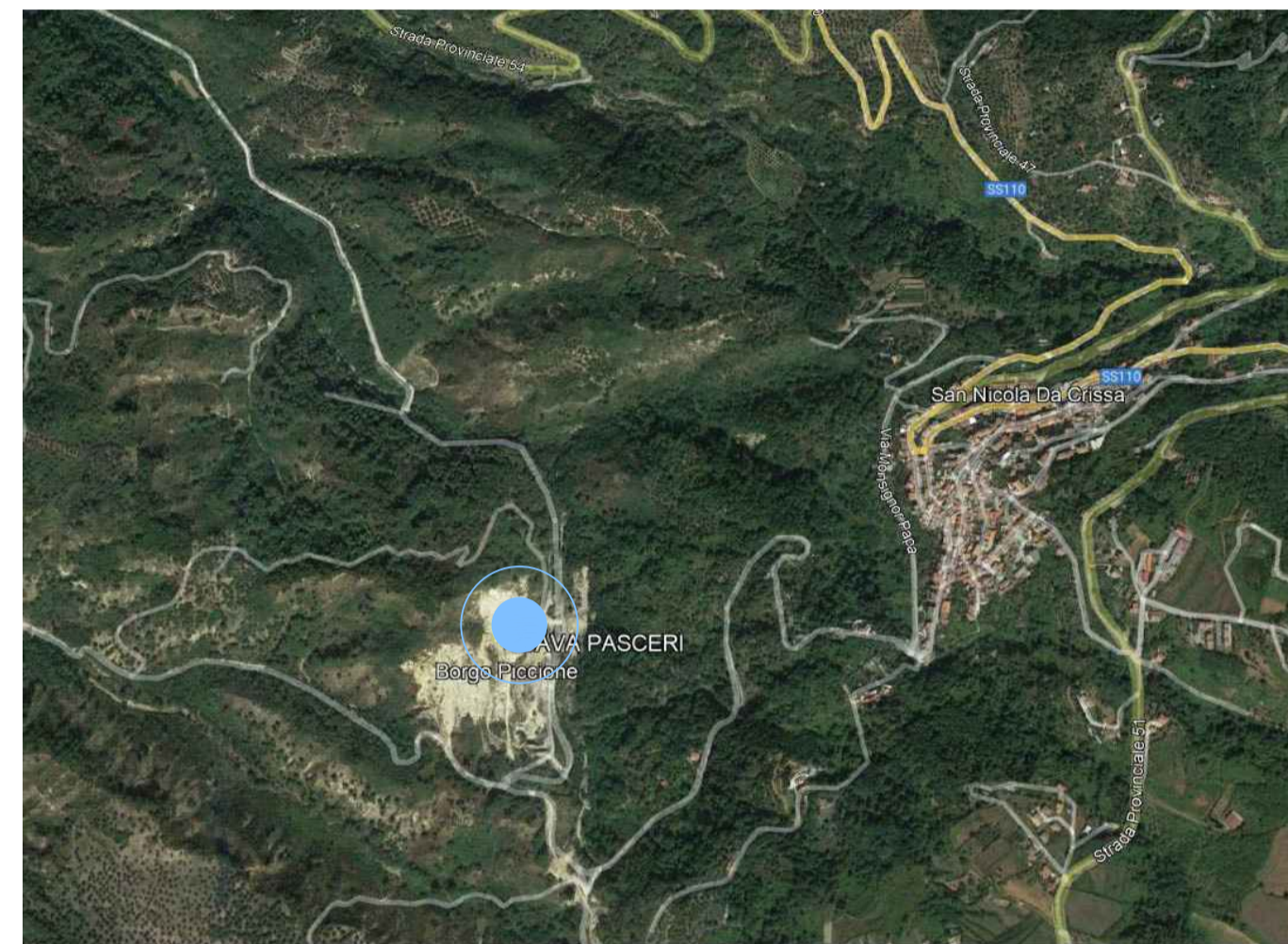
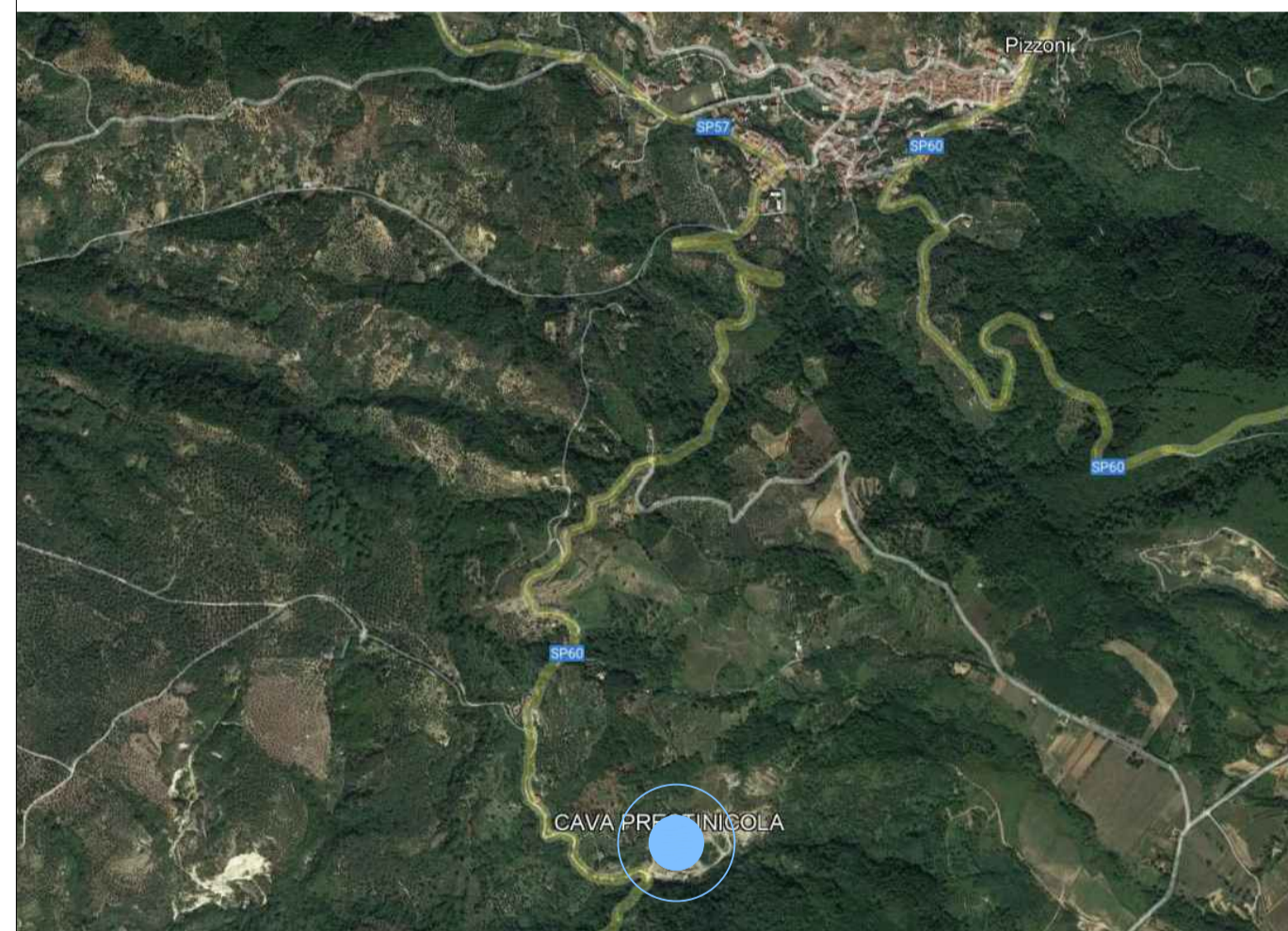




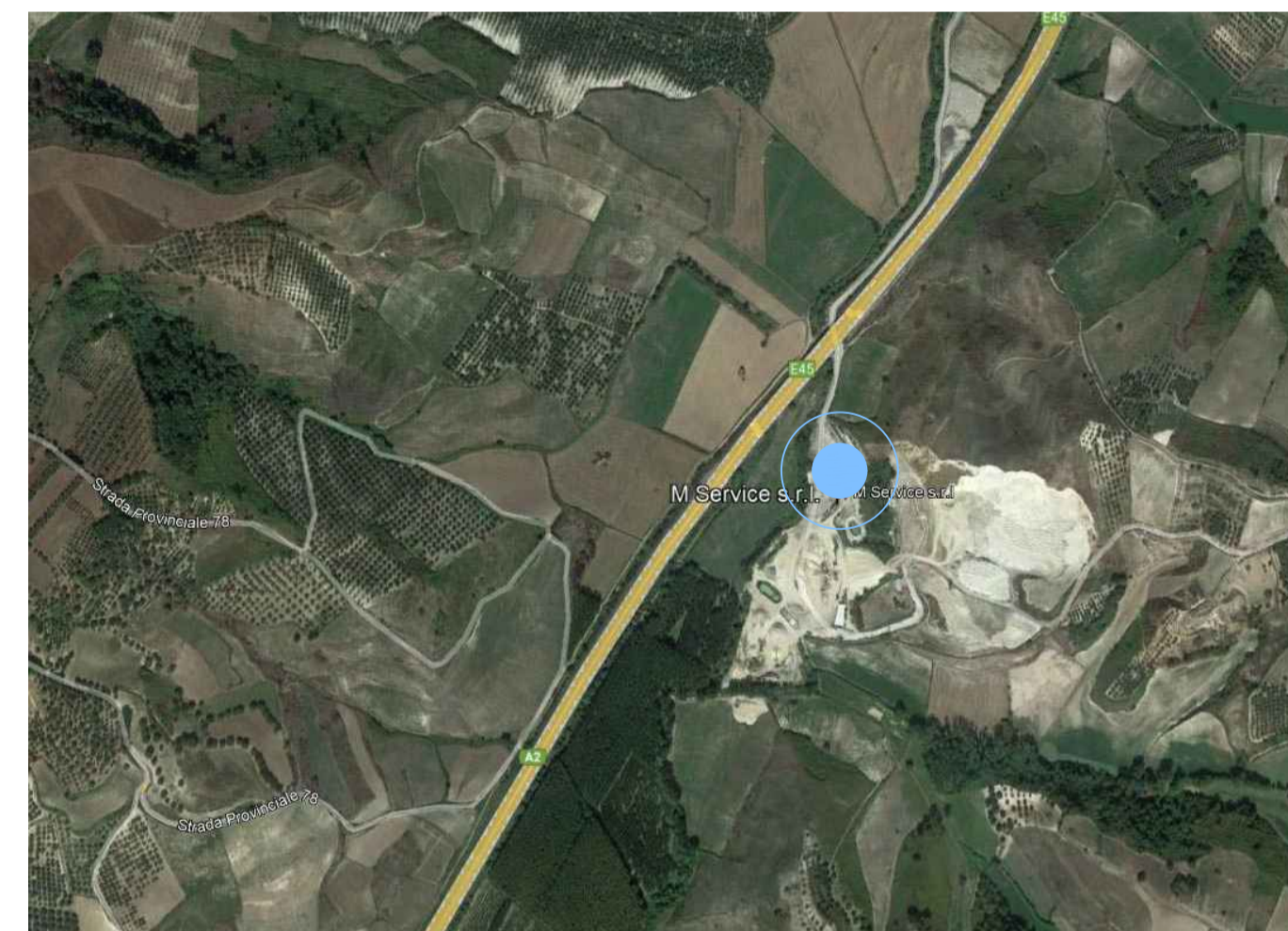
Cava "Pileggi" di Pileggi Giuseppe - Comune di Capistrano (VV) ,Loc. Fiume Angitola



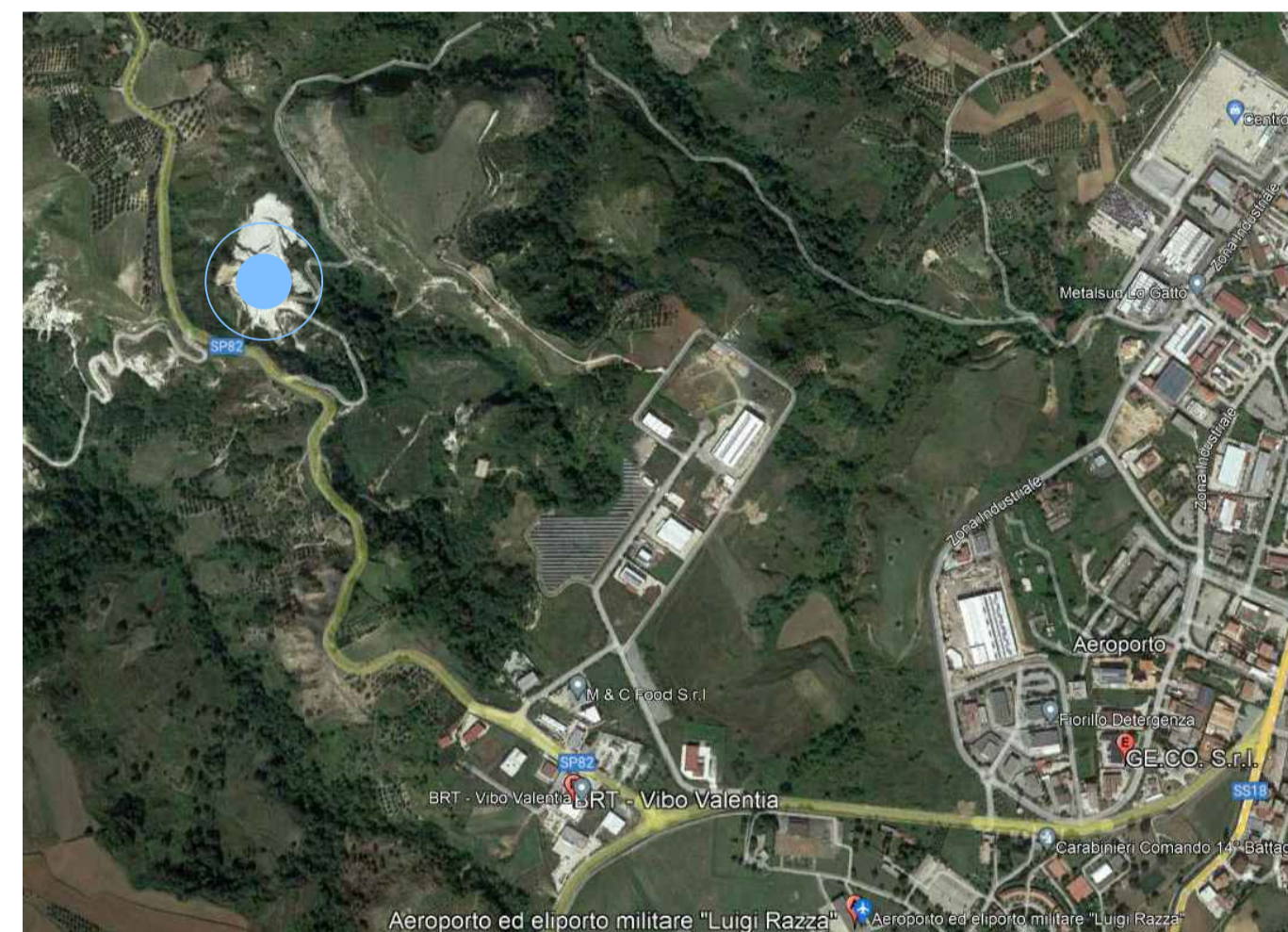
Cava "Pasceri" di Pasceri Nicola - Comune di S. Nicola da Crissa (VV)



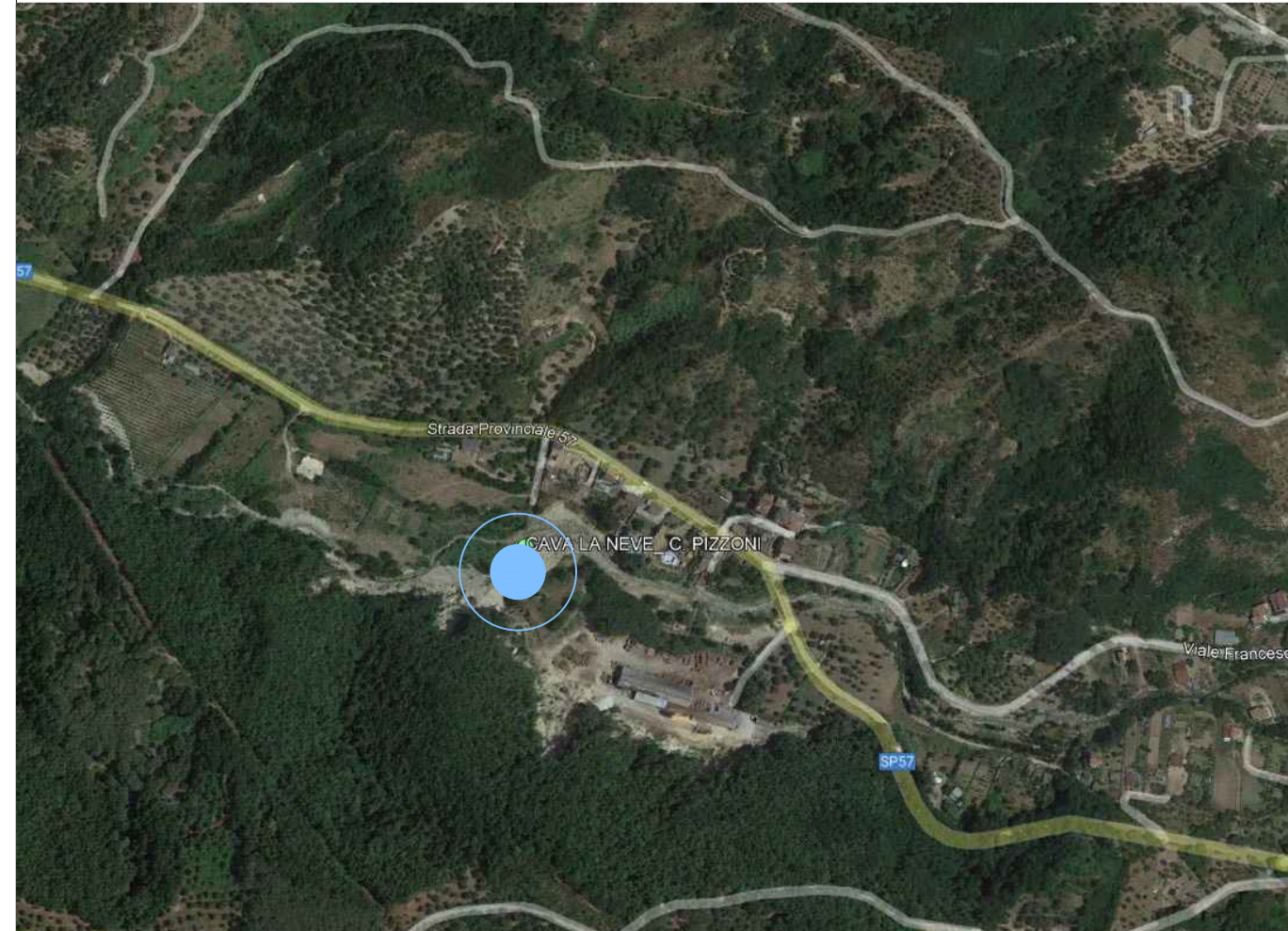
Cava "Prestinicola" - Comune di Pizzoni (VV) strada per Soriano



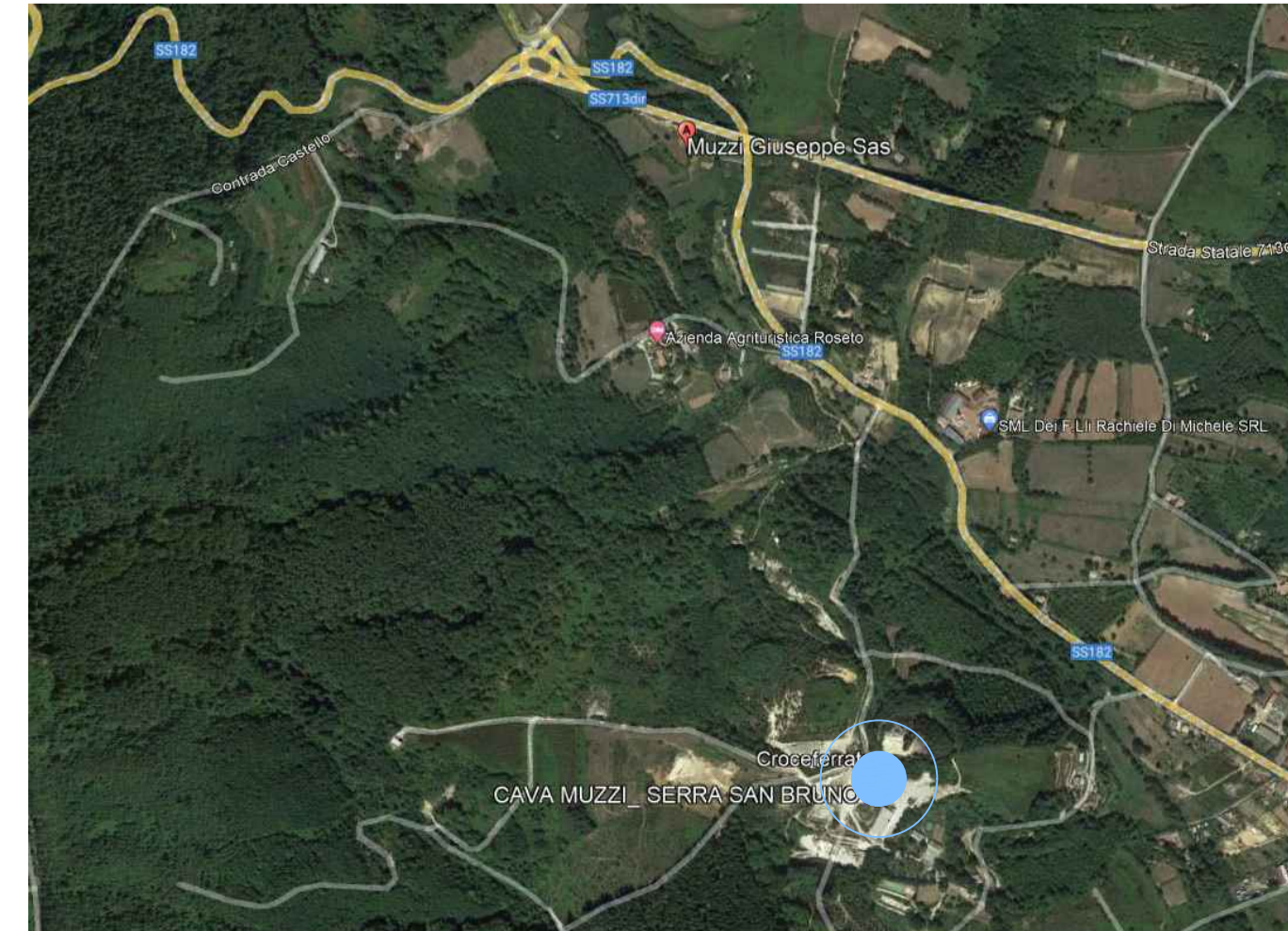
M Service s.r.l. - Loc. Crista 89831, Sant'Angelo (VV)



GE.CO. s.r.l. Zona Industriale- Aeroporto "L.Razza" - Vibo Valentia



Cava "La Neve" di La Neve Nicola - Comune di Pizzoni (VV)



Cava "Muzzi" di Muzzi Bruno - Contrada Croce Ferrata 5 - Comune di Serra S. Bruno (VV)



RUSSO Recupero Inerti - Zona Industriale Porto Salvo - Vibo Valentia

LEGENDA	
●	CAVA APPROVVIGIONAMENTO
●	CAVA PER SMALTIMENTO (RECUPERO AMBIENTALE)

TABELLA RIEPILOGATIVA SITI DI CAVA E DISCARICA

CAVA APPROVVIGIONAMENTO	CAVA PER SMALTIMENTO (RECUPERO AMBIENTALE)	LOCALITA'/COMUNE	TIPO	DISTANZA (km)
CAVA PILEGGI		Capistrano (VV) Loc. Fiume Angitola	Sabbia	45,8
CAVA PASCERI di Pasceri Nicola		San Nicola da Crissa (VV)	Sabbia	41,4
CAVA PRESTINICOLA		Pizzoni (VV) SP per Soriano	Sabbia, inerti e misto	37,1
CAVA LA NEVE di La Neve Nicola		Pizzoni (VV)	Sabbia e misto	42,9
CAVA MUZZI di Muzzi Bruno		Contrada Croce Ferrata 5 89822 Comune di Serra S. Bruno (VV) (Loc. Roseto)	Sabbia, quarzo, inerti e misto	48,7
M SERVICE s.r.l.		Loc. Crista 89831, sant'Angelo (VV)	Sabbia, pietrisco, misto e cls	27
GE.CO s.r.l.		Zona Industriale Aeroporto "L. Razza" 89900 (VV)	Sabbia	30
	RUSSO (Recupero Inerti)	Zona Industriale Porto Salvo (VV)	Frantumazione e recupero inerti	42



Direzione Tecnica

INTERVENTO A2 LAVORI DI AMMODERNAMENTO ED ADEGUAMENTO DELL'AUTOSTRADA SA-RC AL TIPO 1/A NORME CNR/80 Tronco 3° tratto 2° lotto 3° stralcio C - dal km 382+475 al km 383+000 (Svincolo Rosarno). Innalzamento livello di servizio

PROGETTAZIONE DEFINITIVA ED ESECUTIVA DELL'INTERVENTO A2 COLLEGAMENTO TRA LO SVINCOLO DI ROSARNO E IL PORTO DI GIOIA TAURO

PROGETTO DEFINITIVO

COD. UC 166
COD. UC 152

GRUPPO DI PROGETTAZIONE: R.T.I.: PROGIn S.p.A. (capogruppo mandataria)
CREW Cremonesi Workshop S.r.l. - ART Risorse Ambiente Territorio S.r.l.
ECOPLAME S.r.l. - InARPRO S.r.l.

PROGETTISTA RESPONSABILE INTEGRAZIONE PRESTAZIONI SPECIALISTICHE: Prof. Ing. Antonio GRIMALDI (ProgIn S.p.A.) Ordine degli Ingegneri di Roma sez A n. 20860	CAPOGRUPPO MANDATARIA: PROGETTAZIONE INFRASTRUTTURE PROGIN S.p.A. MANDANTI: CREW ART ECOPLAME InARPRO
IL GEOLOGO: Dott. Geol. Giovanni CARRA (ART Ambiente Risorse e Territorio S.r.l.) Ordine dei Geologi Regione Emilia Romagna n. 643 A	Direttore Tecnico: Dott. Ing. Paolo IORIO Ordine degli Ingegneri di Avellino sez A n. 2450
IL COORDINATORE PER LA SICUREZZA IN FASE DI PROGETTAZIONE: Dott. Ing. Michele CURIALE (ProgIn S.p.A.) Ordine degli Ingegneri di Caserta sez A n. 1679	Direttore Tecnico: Dott. Arch. Claudio TURRINI Ordine degli Architetti di Brescia n. 3270
VISTO: IL RESPONSABILE DEL PROCEDIMENTO: Dott. Ing. Giuseppe Danilo MALGERI	Direttore Tecnico: Dott. Arch. Pasquale PISANO Ordine degli Architetti di Napoli n. 4925
PROTOCOLLO: _____ DATA: _____	Direttore Tecnico: Dott. Ing. Massimo M. DE IORIO Ordine degli Ingegneri di Roma n. A19451

Allegati Lista di Controllo Ubicazione e percorsi cave e discariche

CODICE PROGETTO	NOME FILE	REVISIONE	SCALA:
DP UC152 D20	T00CA00CANS02A	A	varie
DP UC166 D20	CODICE ELAB. T00CA00CANS02		
A	Prima Emissione	Giugno 2022	S. Scopetta P. Iorio A. Grimaldi
REV.	DESCRIZIONE	DATA	REDDATTO VERIFICATO APPROVATO