

**LEGENDA**

**Idrosemina scarpate**

**SP - Semina a spaglio**

**GA1 - Gruppo arbustivo 1**

Erica arborea  
Spartium junceum  
Prunus spinosa  
Calicotome infesta  
Cytisus villosus

**GA2 - Gruppo arbustivo 2**

Erica arborea  
Spartium junceum  
Prunus spinosa  
Calicotome infesta  
Cytisus villosus

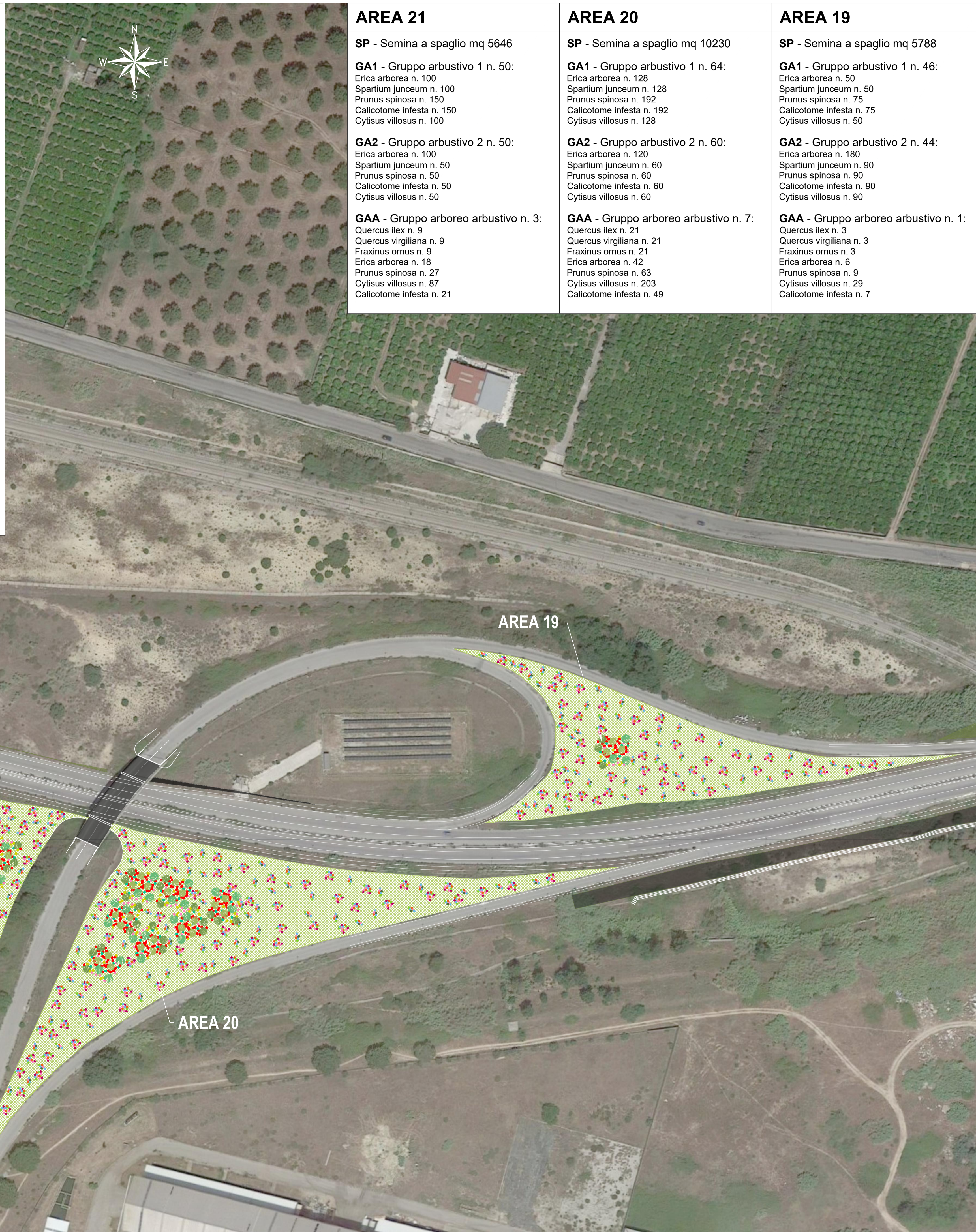
**GAA - Gruppo arboreo arbustivo**

**SPECIE ARBOREE**  
Quercus ilex  
Quercus virgiliana  
Fraxinus ornus  
**SPECIE ARBUSTIVE**  
Erica arborea  
Prunus spinosa  
Cytisus villosus  
Calicotome infesta

**FA - Filare arboreo**  
Quercus ilex

**RA - Rotatoria**  
Citrus x aurantium  
Rosmarinus officinalis

**RIPRISTINO AMBIENTALE DELLE AREE DI CANTIERE (RC)**



**AREA 21**

**SP - Semina a spaglio mq 5646**

**GA1 - Gruppo arbustivo 1 n. 50:**  
Erica arborea n. 100  
Spartium junceum n. 100  
Prunus spinosa n. 150  
Calicotome infesta n. 150  
Cytisus villosus n. 100

**GA2 - Gruppo arbustivo 2 n. 50:**  
Erica arborea n. 100  
Spartium junceum n. 50  
Prunus spinosa n. 50  
Calicotome infesta n. 50  
Cytisus villosus n. 50

**GAA - Gruppo arboreo arbustivo n. 3:**  
Quercus ilex n. 9  
Quercus virgiliana n. 9  
Fraxinus ornus n. 9  
Erica arborea n. 18  
Prunus spinosa n. 27  
Cytisus villosus n. 87  
Calicotome infesta n. 21

**AREA 20**

**SP - Semina a spaglio mq 10230**

**GA1 - Gruppo arbustivo 1 n. 64:**  
Erica arborea n. 128  
Spartium junceum n. 128  
Prunus spinosa n. 192  
Calicotome infesta n. 192  
Cytisus villosus n. 128

**GA2 - Gruppo arbustivo 2 n. 60:**  
Erica arborea n. 120  
Spartium junceum n. 60  
Prunus spinosa n. 60  
Calicotome infesta n. 60  
Cytisus villosus n. 60

**GAA - Gruppo arboreo arbustivo n. 7:**  
Quercus ilex n. 21  
Quercus virgiliana n. 21  
Fraxinus ornus n. 21  
Erica arborea n. 42  
Prunus spinosa n. 63  
Cytisus villosus n. 203  
Calicotome infesta n. 49

**AREA 19**

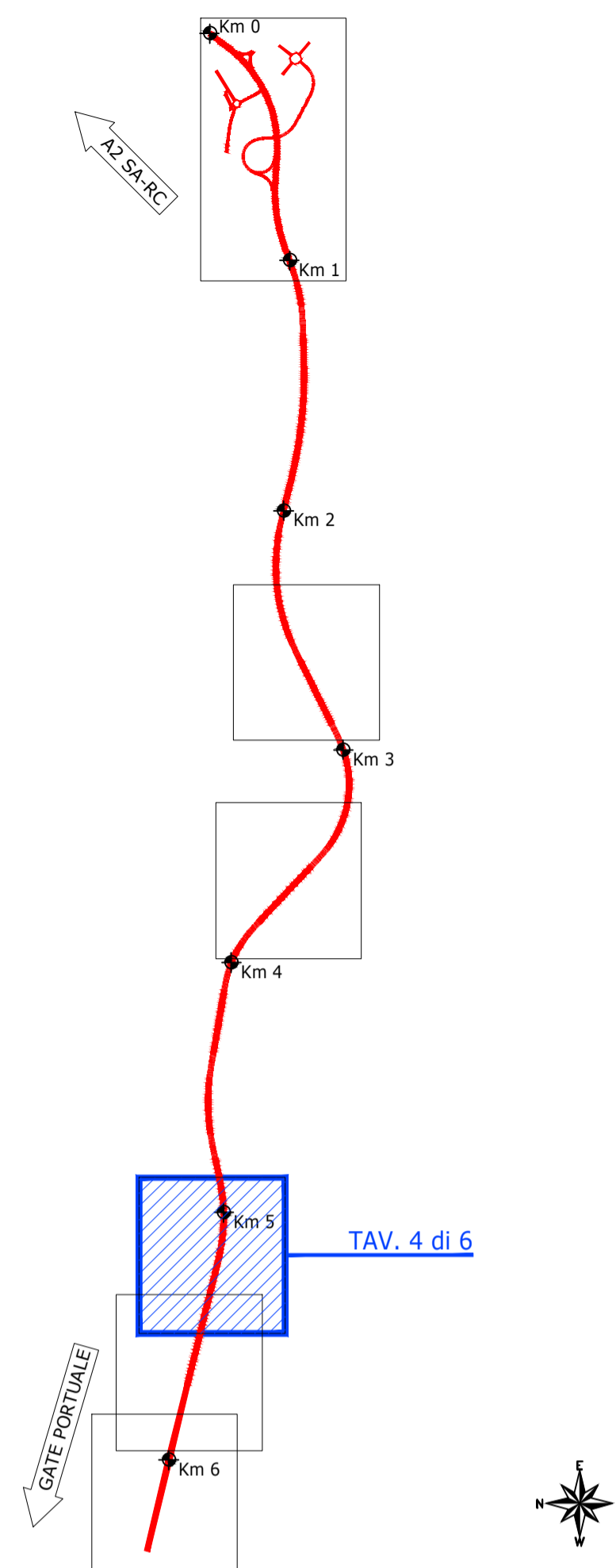
**SP - Semina a spaglio mq 5788**

**GA1 - Gruppo arbustivo 1 n. 46:**  
Erica arborea n. 50  
Spartium junceum n. 50  
Prunus spinosa n. 75  
Calicotome infesta n. 75  
Cytisus villosus n. 50

**GA2 - Gruppo arbustivo 2 n. 44:**  
Erica arborea n. 180  
Spartium junceum n. 90  
Prunus spinosa n. 90  
Calicotome infesta n. 90  
Cytisus villosus n. 90

**GAA - Gruppo arboreo arbustivo n. 1:**  
Quercus ilex n. 3  
Quercus virgiliana n. 3  
Fraxinus ornus n. 3  
Erica arborea n. 6  
Prunus spinosa n. 9  
Cytisus villosus n. 29  
Calicotome infesta n. 7

**KEY-PLAN - UC152**  
*Collegamento A2 - Porto*



**Direzione Tecnica**

INTERVENTO A2 LAVORI DI AMMODERNAMENTO ED ADEGUAMENTO DELL'AUTOSTRADA SA-RC AL TIPO 1/A NORME CNR/80 Tronco 3° tratto 2° lotto 3° stralcio C - dal km 382+475 al km 383+000 (Svincolo Rosarno). Innalzamento livello di servizio

PROGETTAZIONE DEFINITIVA ED ESECUTIVA DELL'INTERVENTO A2 COLLEGAMENTO TRA LO SVINCOLO DI ROSARNO E IL PORTO DI GIOIA TAURO

**PROGETTO DEFINITIVO**

COD. UC 166  
COD. UC 152

GRUPPO DI PROGETTAZIONE: R.T.I.: PROGIN S.p.A. (capogruppo mandataria)  
CREW Cremonesi Workshop S.r.l. - ART Risorse Ambiente Territorio S.r.l.  
ECOPLAME S.r.l. - InArPRO S.r.l.

|   |   |  |
|---|---|--|
| PROGETTISTA RESPONSABILE INTEGRAZIONE PRESTAZIONI SPECIALISTICHE:<br>Prof. Ing. Antonio GRIMALDI (ProgIn S.p.A.)<br>Ordine degli Ingegneri di Roma sez A n. 20860 | CAPOGRUPPO MANDATARIA:<br>PROGETTAZIONE INFRASTRUTTURE<br>PROGIN S.p.A.<br>MANDANTI:<br>CREW<br>art<br>ECOPLAME<br>InArPRO                                  | Direttore Tecnico:<br>Dott. Ing. Paolo IORIO<br>Ordine degli Ingegneri di Avellino sez A n. 2450 |
| IL GEOLOGO:<br>Dott. Geol. Giovanni CARRA (ART Ambiente Risorse e Territorio S.r.l.)<br>Ordine dei Geologi Regione Emilia Romagna n. 643 A                        | IL COORDINATORE PER LA SICUREZZA IN FASE DI PROGETTAZIONE:<br>Dott. Ing. Michele CURIALE (ProgIn S.p.A.)<br>Ordine degli Ingegneri di Caserta sez A n. 1679 | Direttore Tecnico:<br>Dott. Arch. Claudio TURRINI<br>Ordine degli Architetti di Brescia n. 3270  |
| VISTO: IL RESPONSABILE DEL PROCEDIMENTO:<br>Dott. Ing. Giuseppe Danilo MALGERI  | Direttore Tecnico:<br>Dott. Arch. Pasquale PISANO<br>Ordine degli Architetti di Napoli n. 4925  | Direttore Tecnico:<br>Dott. Ing. Massimo M. DE IORIO<br>Ordine degli Ingegneri di Roma n. A19451 |
| PROTOCOLLO  | DATA  |  |

**Allegati Lista di Controllo**  
**Planimetria delle opere a verde - Tav. 4 di 6**

|                 |                             |             |                                   |
|-----------------|-----------------------------|-------------|-----------------------------------|
| CODICE PROGETTO | NOME FILE                   | REVISIONE   | SCALA:                            |
| DP UC152 D20    | T00IA00AMBPL04A             | A           | 1:1000                            |
| DP UC166 D20    | CODICE ELAB: T00IA00AMBPL04 |             |                                   |
| A               | Prima Emissione             | Giugno 2022 | R. Marena P. Pisano A.G. Grimaldi |
| REV.            | DESCRIZIONE                 | DATA        | REDATTO VERIFICATO APPROVATO      |