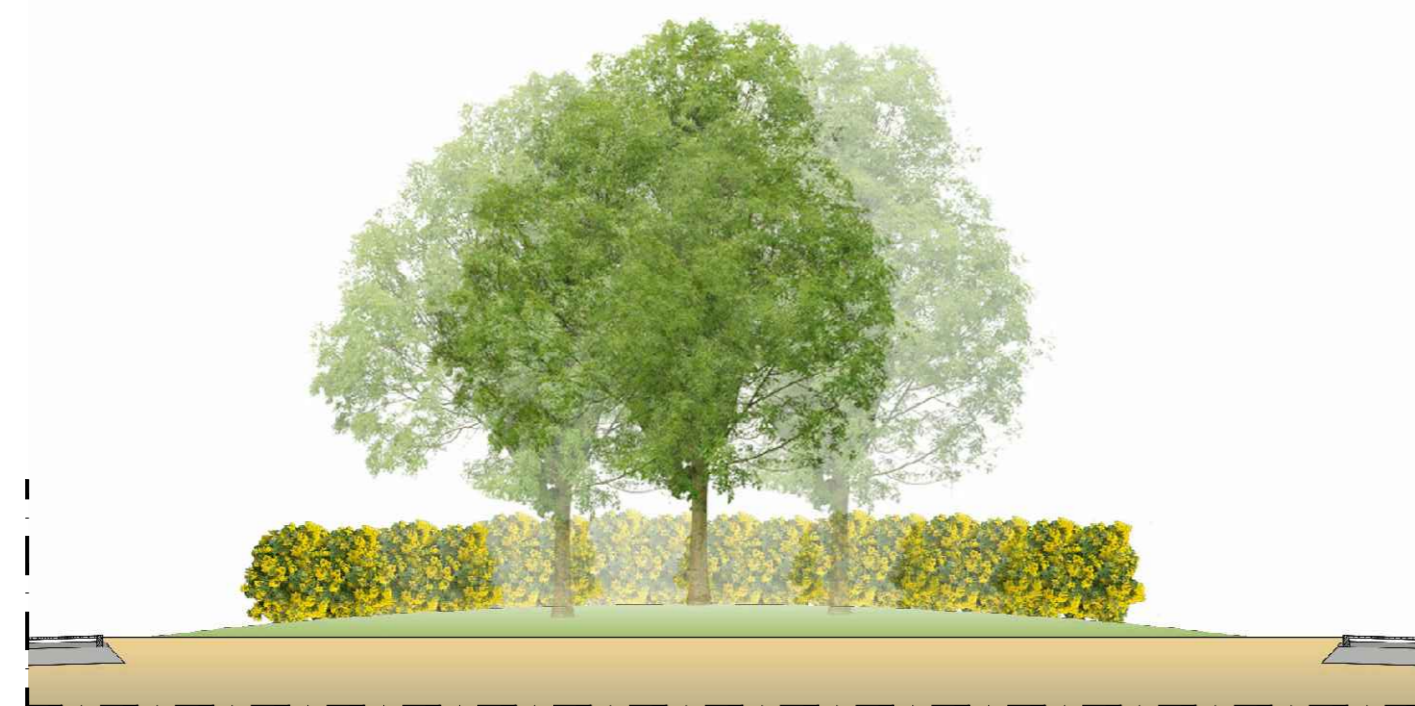
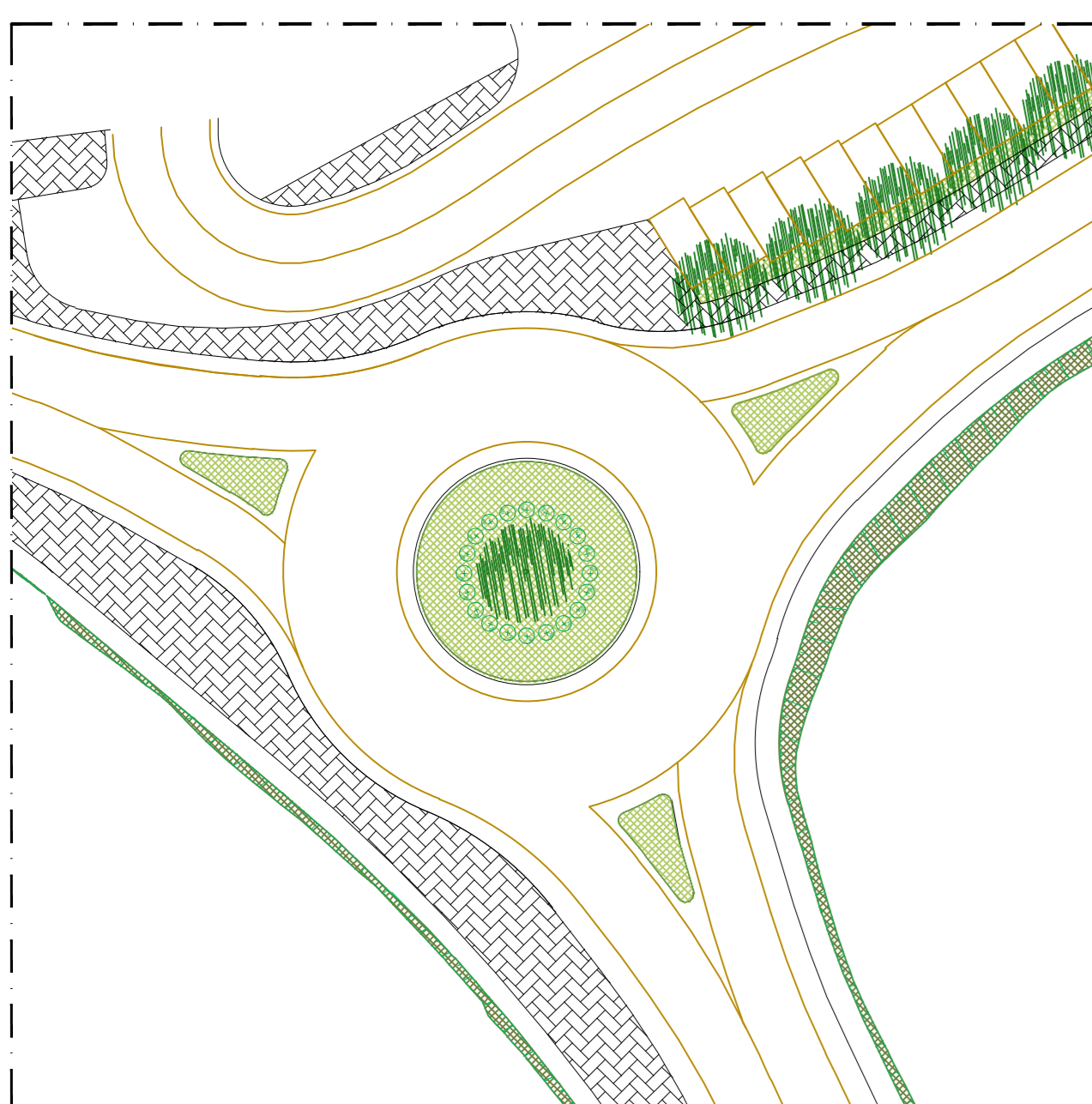


RA1 - Rotatoria	N/MODULO
SPECIE ARBOREE	
Ca Citrus x aurantium	3
SPECIE ARBUSTIVE	
Ro Rosmarinus officinalis	148

Semina a spaglio

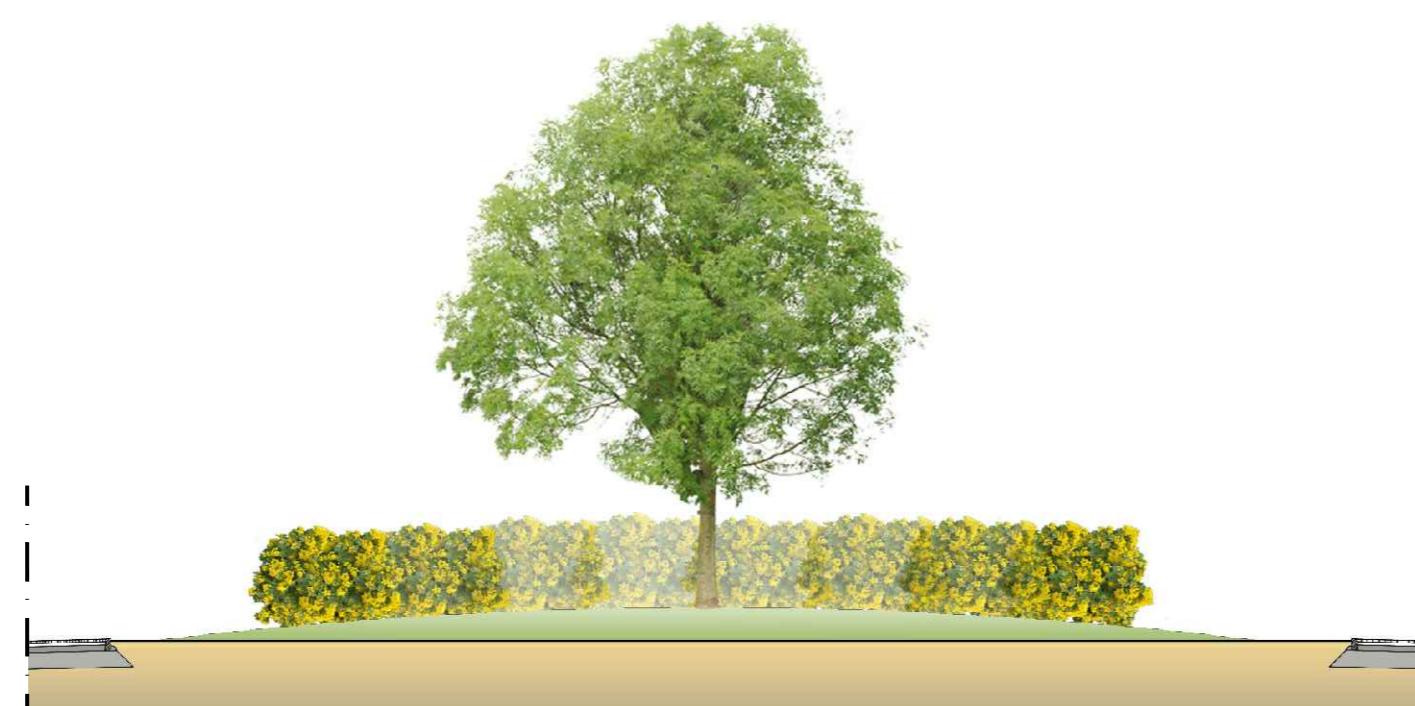


RA1 - ROTATORIA - SEZIONE  
SCALA 1:200



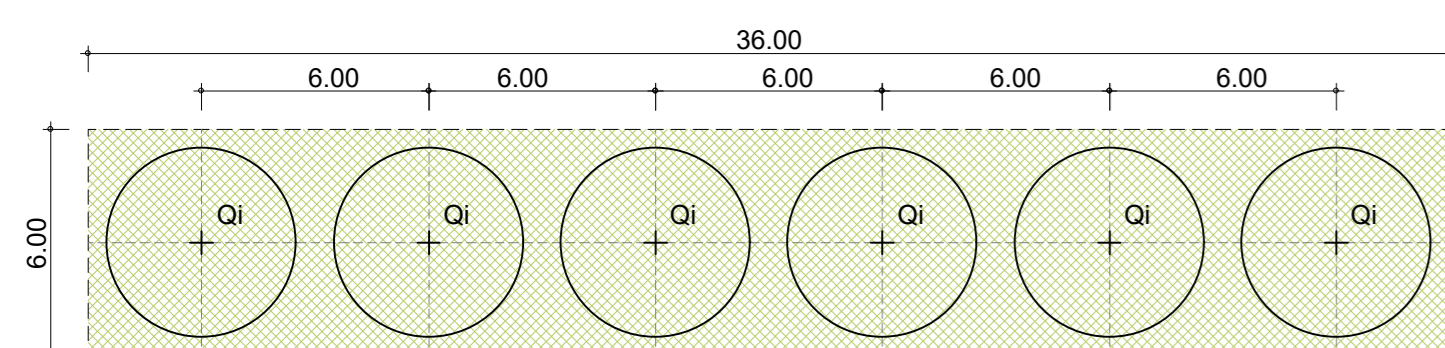
RA2 - Rotatoria	N/MODULO
SPECIE ARBOREE	
Ca Citrus x aurantium	1
SPECIE ARBUSTIVE	
Ro Rosmarinus officinalis	54

Semina a spaglio



RA2 - ROTATORIA - SEZIONE  
SCALA 1:200

RA2 - ROTATORIA - PIANTA  
SCALA 1:400

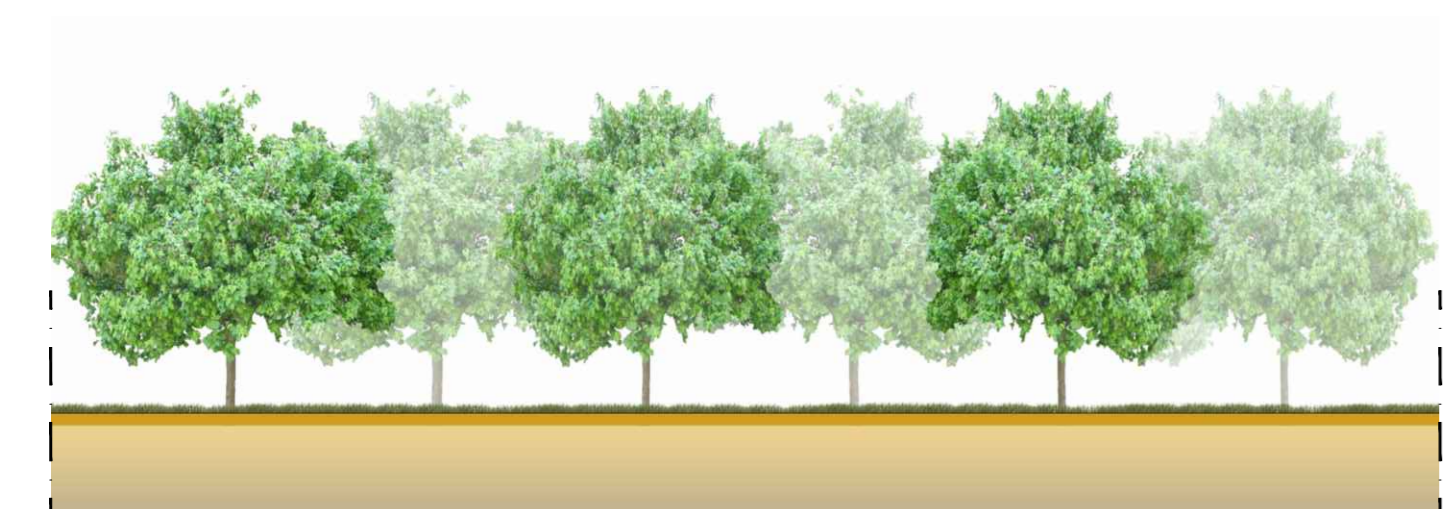


FA - FILARE ARBOREO  
SCALA 1:200

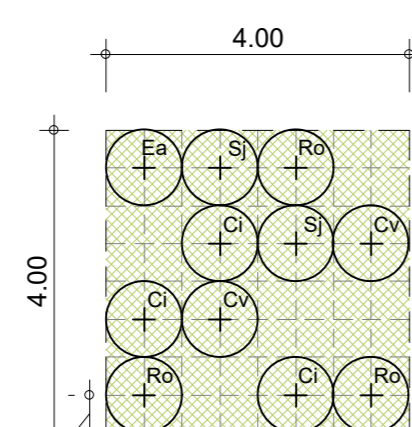
MODULO 216,00 mq (36,00m x 6,00m)

FA - Filare arboreo	N/MODULO
SPECIE ARBOREE	
Qi Quercus ilex	6

Semina a spaglio



FA - FILARE ARBOREO - SEZIONE  
SCALA 1:200



GA1 - GRUPPO ARBUSTIVO  
SCALA 1:100

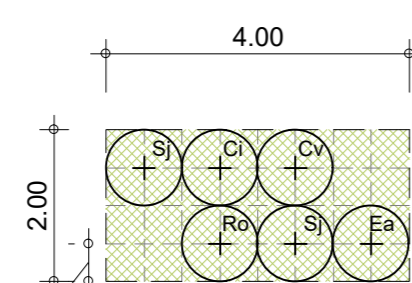
MODULO 16,00 mq (4,00m x 4,00m)

GA1 - Gruppo arbustivo	N/MODULO
SPECIE ARBUSTIVE	
Ea Erica arborea	2
Sj Spartium junceum	2
Ps Prunus spinosa	3
Ci Calicotome infesta	3
Cv Cytisus villosus	2

Semina a spaglio



GA1 - SEZIONE  
SCALA 1:50



GA2 - GRUPPO ARBUSTIVO  
SCALA 1:100

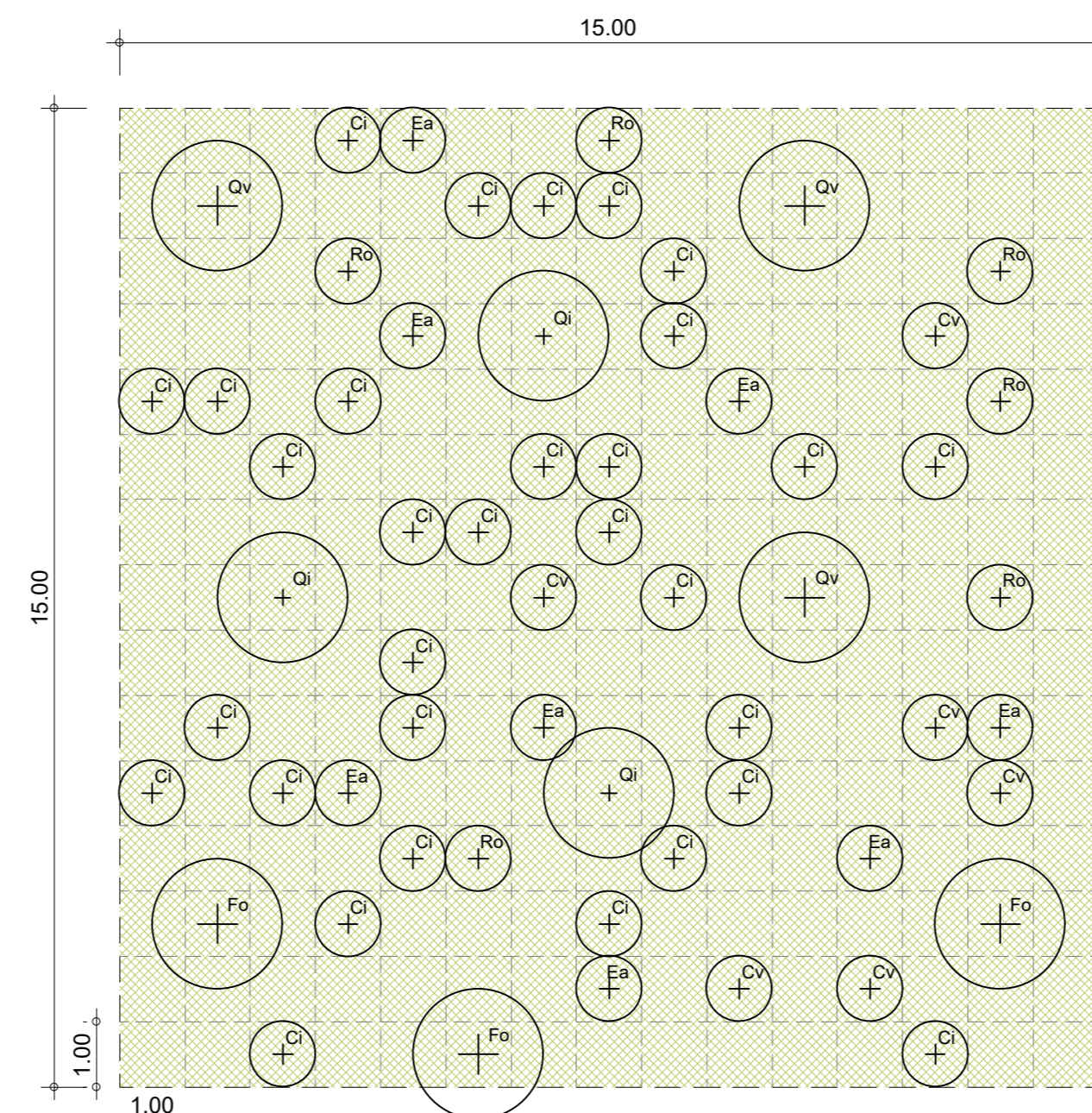
MODULO 8,00 mq (4,00m x 2,00m)

GA2 - Gruppo arbustivo	N/MODULO
SPECIE ARBUSTIVE	
Ea Erica arborea	1
Sj Spartium junceum	2
Ps Prunus spinosa	1
Ci Calicotome infesta	1
Cv Cytisus villosus	1

Semina a spaglio



GA2 - SEZIONE  
SCALA 1:50

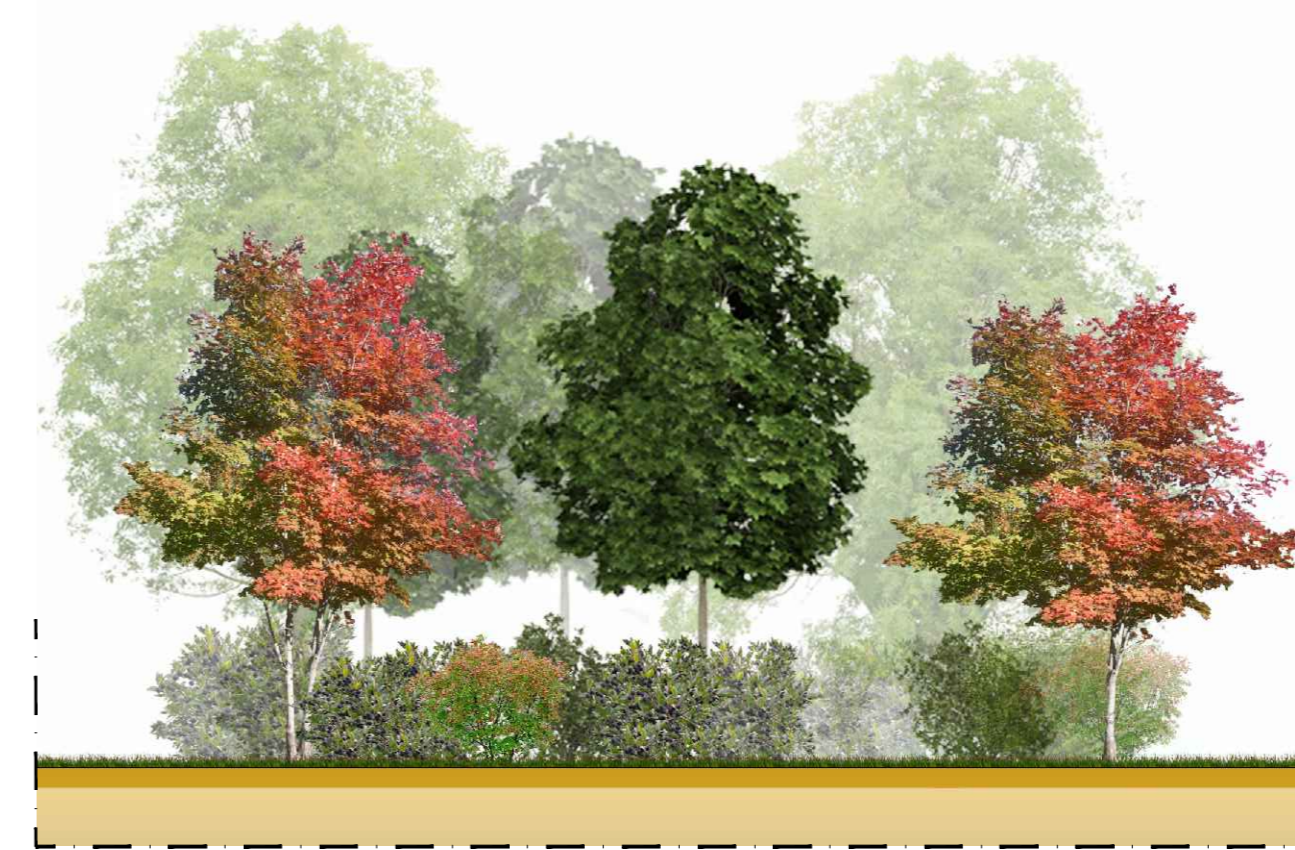


GAA - GRUPPO ARBOREO ARBUSTIVO  
SCALA 1:100

MODULO 225,00 mq (15,00m x 15,00m)

GAA - Gruppo arboreo - arbustivo	N/MODULO
SPECIE ARBOREE	
Qi Quercus ilex	3
Qv Quercus virgiliana	3
Fo Fraxinus ornus	3
SPECIE ARBUSTIVE	
Ea Erica arborea	9
Ps Prunus spinosa	6
Cv Cytisus villosus	7
Ci Calicotome infesta	29

Semina a spaglio

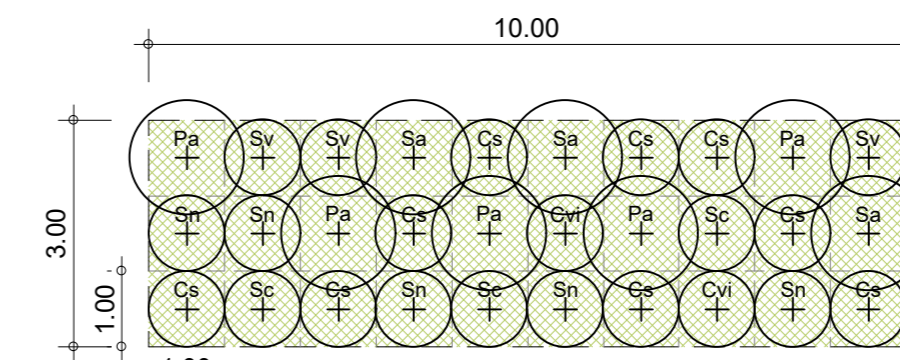


GAA - GRUPPO ARBOREO ARBUSTIVO - SEZIONE  
SCALA 1:100

MODULO 30,00 mq (10,00m x 3,00m)

FAAI - Fascia arboreo - arbustiva igrofila	N/MODULO
SPECIE ARBOREE	
Pa Populus alba	5
Sa Salix alba	3
SPECIE ARBUSTIVE	
Cs Cornus sanguinea	9
Sn Sambucus nigra	5
Cvi Clematis vitalba	2
Sc Salix caprea	3
Sv Salix viminalis	3

Semina a spaglio

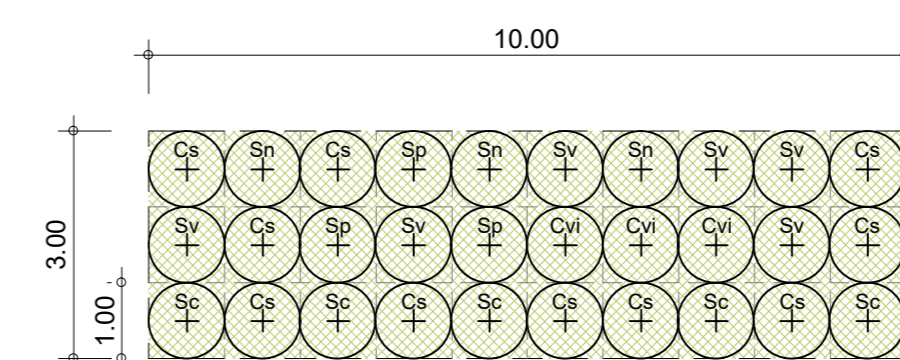


FAAI - FASCIA ARBOREO ARBUSTIVA IGROFILA  
SCALA 1:100

MODULO 30,00 mq (10,00m x 3,00m)

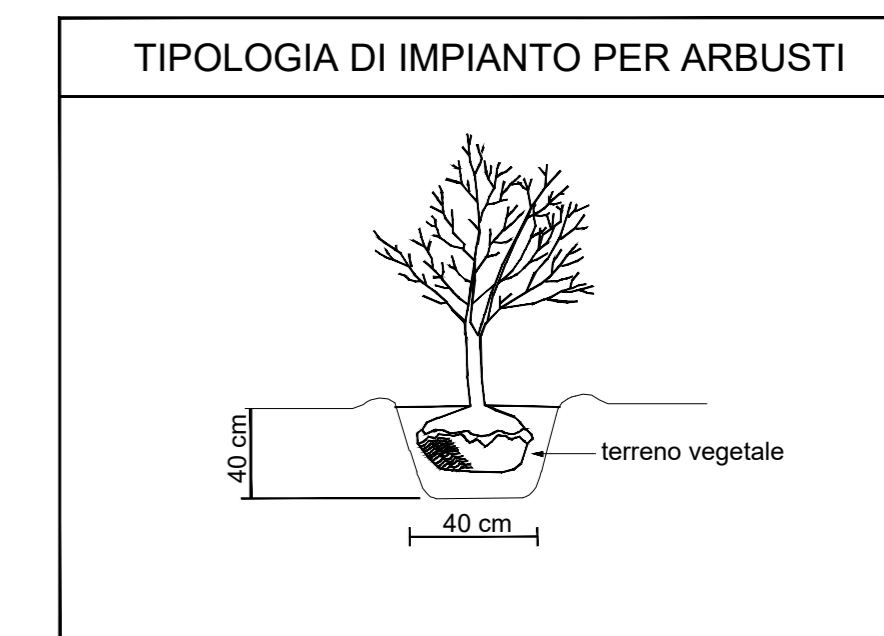
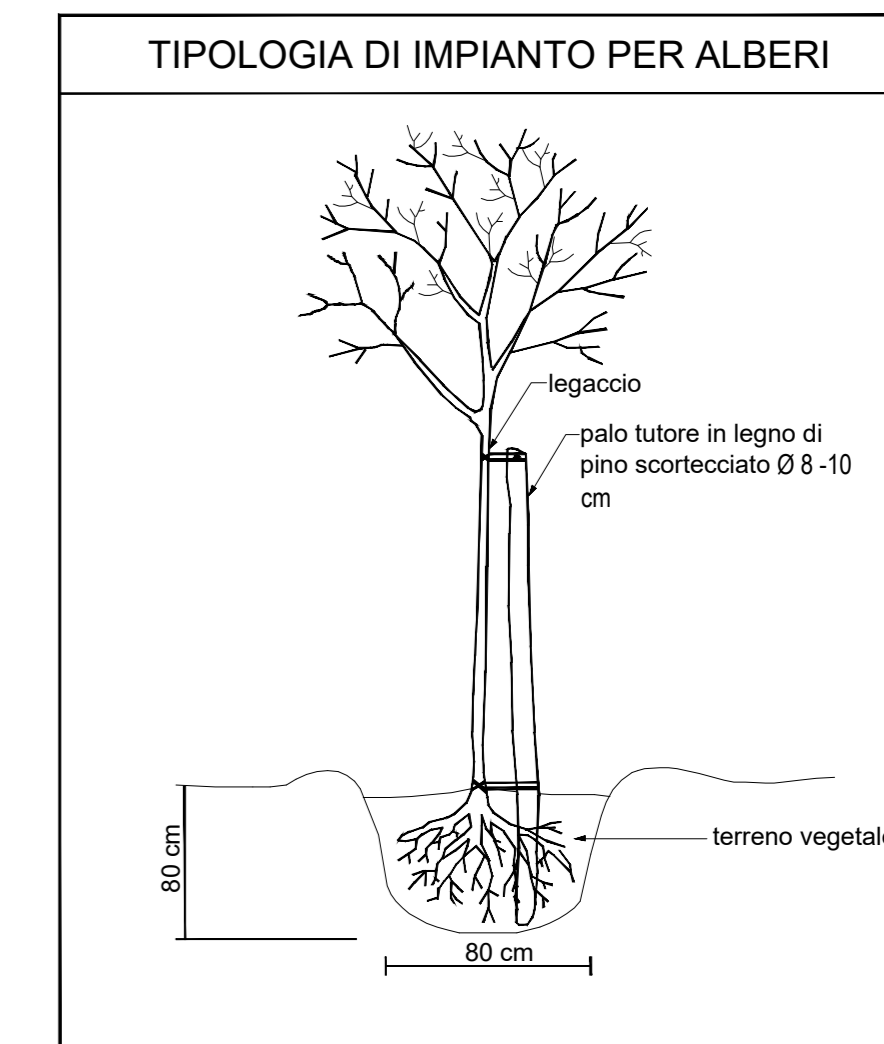
FAI - Fascia arbustiva igrofila	N/MODULO
SPECIE ARBUSTIVE	
Sp Salix purpurea	3
Cs Cornus sanguinea	10
Sn Sambucus nigra	3
Cvi Clematis vitalba	3
Sc Salix caprea	5
Sv Salix viminalis	6

Semina a spaglio



FAI - FASCIA ARBUSTIVA IGROFILA  
SCALA 1:100

FAI - SEZIONE  
SCALA 1:100



**NOTA:**  
La localizzazione dei moduli di impianto, come riportato nelle planimetrie di progetto, tiene conto delle distanze minime stabilite dal nuovo codice della strada e dal codice civile, come di seguito riportato.

distanza dai confini: alberi di alto fusto ≥ 3 mt  
alberi a non alto fusto ≥ 1,5 mt  
arbusti ≥ 0,5 mt

distanza dal ciglio stradale: alberi e arbusti ≥ altezza di massimo sviluppo



Direzione Tecnica

INTERVENTO A2 LAVORI DI AMMODERNAMENTO ED ADEGUAMENTO DELL'AUTOSTRADA SA-RC AL TIPO 1/A NORME CNR/80 Tronco 3° tratto 2° lotto 3° stralcio C - dal km 382+475 al km 383+000 (Svincolo Rosarno). Innalzamento livello di servizio

PROGETTAZIONE DEFINITIVA ED ESECUTIVA DELL'INTERVENTO A2 COLLEGAMENTO TRA LO SVINCOLO DI ROSARNO E IL PORTO DI GIOIA TAURO

PROGETTO DEFINITIVO

COD. UC 166  
COD. UC 152

GRUPPO DI PROGETTAZIONE: R.T.I.: PROGIn S.p.A. (capogruppo mandataria) CREW Cremonesi Workshop S.r.l. - ART Risorse Ambiente Territorio S.r.l. ECOPLAME S.r.l. - InArPRO S.r.l.

PROGETTISTA RESPONSABILE INTEGRAZIONE PRESTAZIONI SPECIALISTICHE:  
Prof. Ing. Antonio GRIMALDI (ProgIn S.p.A.)  
Ordine degli Ingegneri di Roma sez. A n. 20860

CAPOGRUPPO MANDATARIA:  
PROGETTAZIONE INFRASTRUTTURE  
PROGIn S.p.A.  
Direttore Tecnico: Dott. Ing. Paolo IORIO  
Ordine degli Ingegneri di Avellino sez. A n. 2450

IL GEOLOGO:  
Dott. Geol. Giovanni CARRA (ART Ambiente Risorse e Territorio S.r.l.)  
Ordine dei Geologi Regione Emilia Romagna n. 643 A

MANDANTI:  
CREW  
art  
Direttore Tecnico: Dott. Ing. Massimo M. DE IORIO  
Ordine degli Ingegneri di Torino sez. A n. 3299

IL COORDINATORE PER LA SICUREZZA IN FASE DI PROGETTAZIONE:  
Dott. Ing. Michele CURIALE (ProgIn S.p.A.)  
Ordine degli Ingegneri di Caserta sez. A n. 1679

ECOPLAME  
ambiente e paesaggio  
InArPRO  
ambiente e paesaggio  
Direttore Tecnico: Dott. Arch. Pasquale PISANO  
Ordine degli Architetti di Napoli n. 4925

VISTO: IL RESPONSABILE DEL PROCEDIMENTO:  
Dott. Ing. Giuseppe Danilo MALGERI

ECOPLAME  
ambiente e paesaggio  
InArPRO  
ambiente e paesaggio  
Direttore Tecnico: Dott. Ing. Massimo M. DE IORIO  
Ordine degli Ingegneri di Roma n. A19451

PROTOCOLLO DATA

ECOPLAME  
ambiente e paesaggio  
InArPRO  
ambiente e paesaggio  
Direttore Tecnico: Dott. Ing. Massimo M. DE IORIO  
Ordine degli Ingegneri di Roma n. A19451

Allegati Lista di Controllo  
Sesti di impianto e dettagli vari

CODICE PROGETTO	NOME FILE	REVISIONE	SCALA:
DP UC152 D20	T00IA00AMBST01A		
DP UC166 D20		A	VARIE
A	Prima Emissione	Giugno 2022	E. Scaroni P. Pisano A. Grimaldi
REV.	DESCRIZIONE	DATA	REDATTO VERIFICATO APPROVATO