



Committente

tecnici

Valutazione di Impatto Ambientale

FRI-EL S.p.a.
Piazza della Rotonda 2
I-00186 Roma (RM)

committente

Impianto di accumulo idroelettrico mediante pompaggio denominato
"Gravina - Serra del Corvo" e relative opere connesse ed infrastrutture
indispensabili avente potenza pari a 200 MW nei Comuni di Genzano di
Lucania (PZ) e Gravina in Puglia (BA)

progetto

Fotoinserimenti – Opere di rete per la connessione – SSE di Gravina

redatto		modificato			scala	elaborato n.
mg	31.08.2022	a	mg	31.08.2022	Revisione	PD-VI.13.1
controllato		b				
gb	31.08.2022	c				
pagine	7	n. progetto	21-208		21_208_PSW_Gravina\stud_VIA\text\Aggiornamento_integrazioni\PD-VI.13_fotoinserimenti_opere_impianto_utenza_01.docx	

GM

Studio di Geologia Applicata e Geofisica Applicata
Dott. Geol. Gianpiero Monti

Dott. Geol. Gianpiero Monti
Via C. Battisti 21 – 83053 Sant'Andrea di Conza (AV)
tel. +39 0827 35 247
gianpiero.monti@alice.it



BETTIOL ING. LINO SRL
Società di Ingegneria

S.L.: Via G. Marconi 7 - 31027 Spresiano (TV)
S.O.: Via Panà 56ter - 35027 Noventa Padovana (PD)
Tel. 049 7332277 - Fax. 049 7332273
E-mail: bettiolinglinosrl@legalmail.it

patscheiderpartner

E N G I N E E R S

Ingegneri Patscheider & Partner S.r.l.

i-39024 mals/malles (bz) - glurnserstraße 5/k via glorenza

i-39100 bozen/bolzano - negrellistraße 13/c via negrelli

a-6130 schwaz - mindelheimerstraße 6

tel. +39 0473 83 05 05 – fax +39 0473 83 53 01

info@ipp.bz.it – www.patscheiderpartner.it

Indice

1. Premessa.....	2
2. Ubicazione con i visuali.....	3
3. Fotoinserimenti	3
3.1 Cono visuale 1.....	4
3.2 Cono visuale 2.....	6

1. Premessa

Come riportato nello Studio di Impatto Ambientale (Elaborato PD-VI.2), per l'analisi degli impatti visivi e paesaggistici si riportano nel presente documento due fotoinserimenti della nuova Stazione Elettrica di Gravina, facente parte delle opere di rete per la connessione. Allo scopo di valutare l'impatto paesaggistico e visivo della Stazione Elettrica nel contesto esistente sono stati individuati due osservatori fissi cui corrispondono i coni visuali dei fotoinserimenti:

- Cono visuale 1: osservatore sulla strada vicinale Contrada Zingariello, rivolto verso la Stazione Elettrica;
- Cono visuale 2: osservatore sulla Strada Provinciale 193, rivolto verso la Stazione Elettrica.

Per le opere di mitigazione si rimanda a quanto riportato nell'elaborato sopracitato.

2. Ubicazione coni visuali

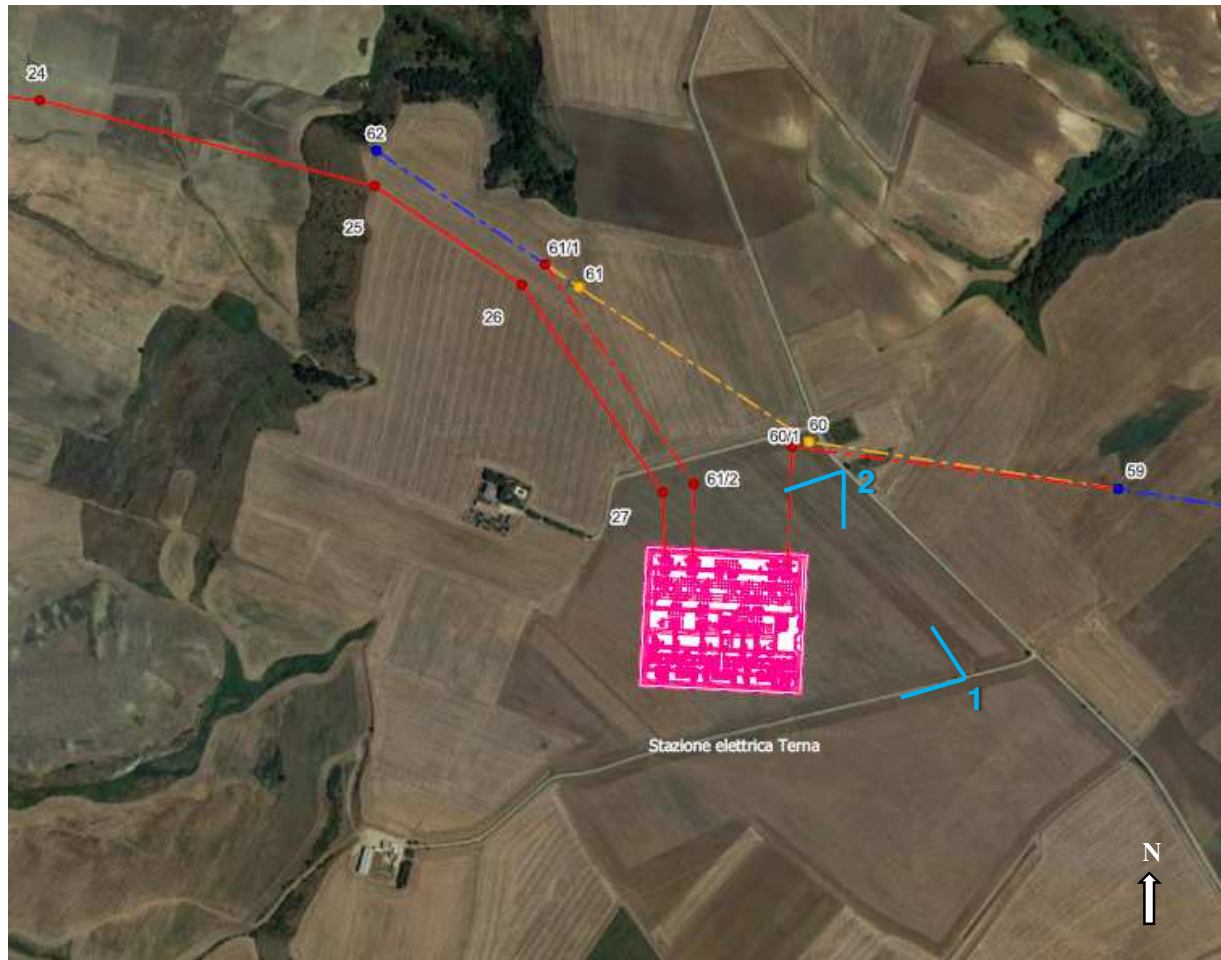


Figura 1. S.E.E di Gravina. Ubicazione dei due coni visuali su ortofoto (estratto elaborato di progetto PD-EP.3.4).

3. Fotoinserimenti

3.1 Cono visuale 1

ANTE INTERVENTO



POST INTERVENTO



3.2 Cono visuale 2

ANTE INTERVENTO



POST INTERVENTO

