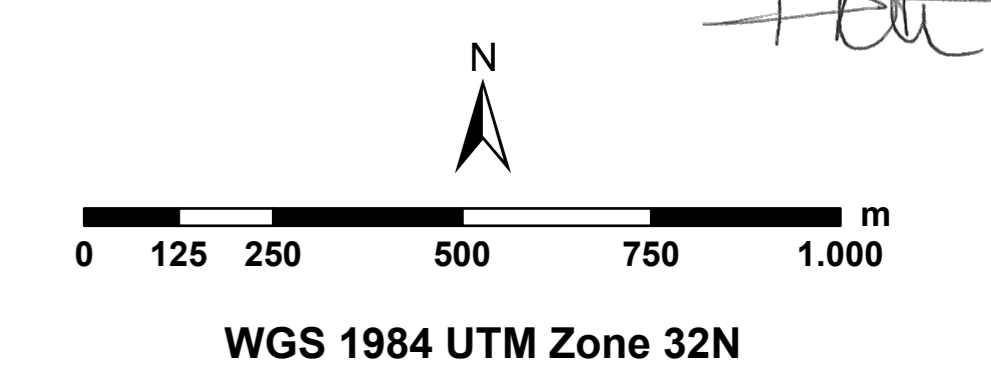
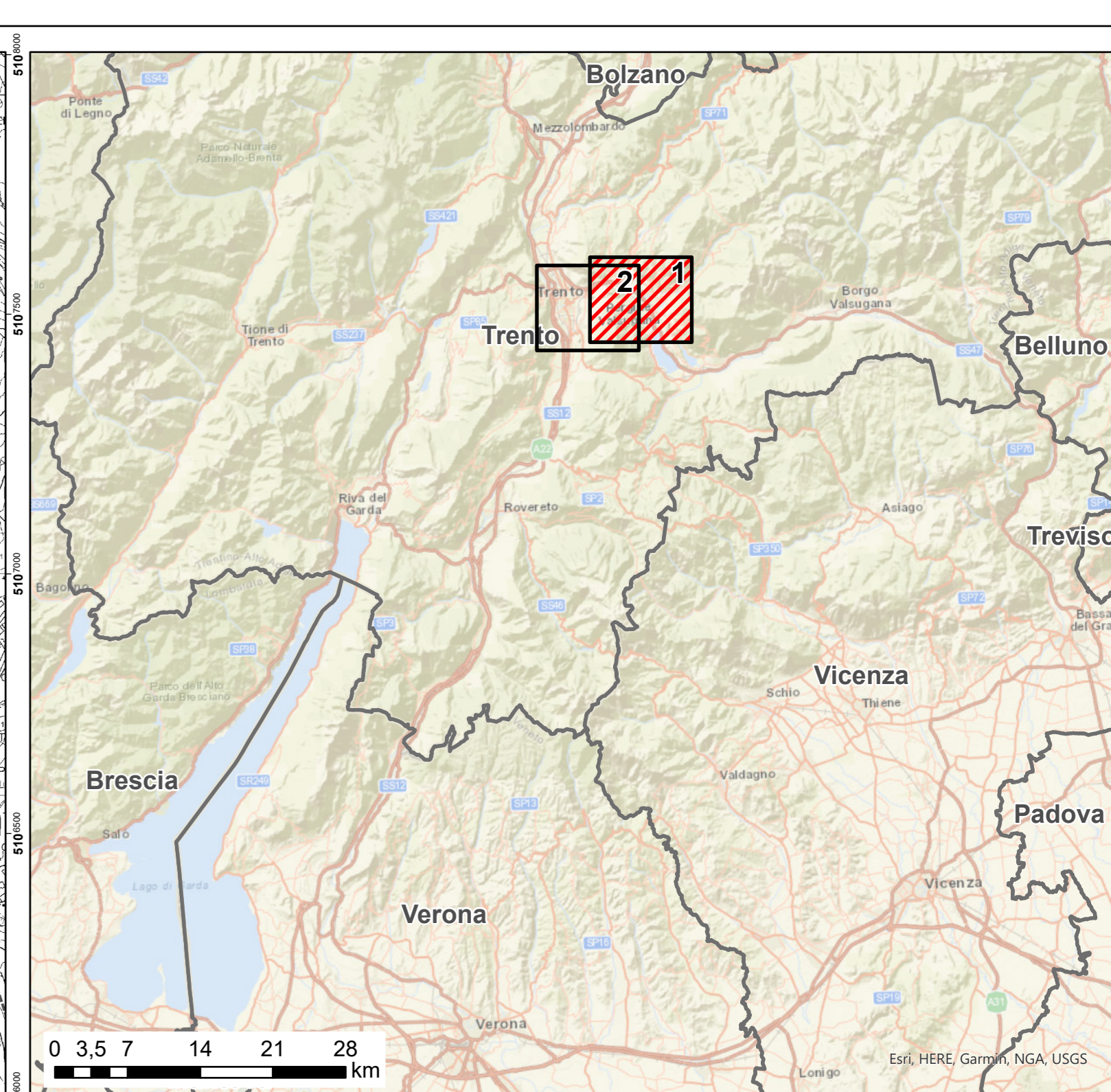
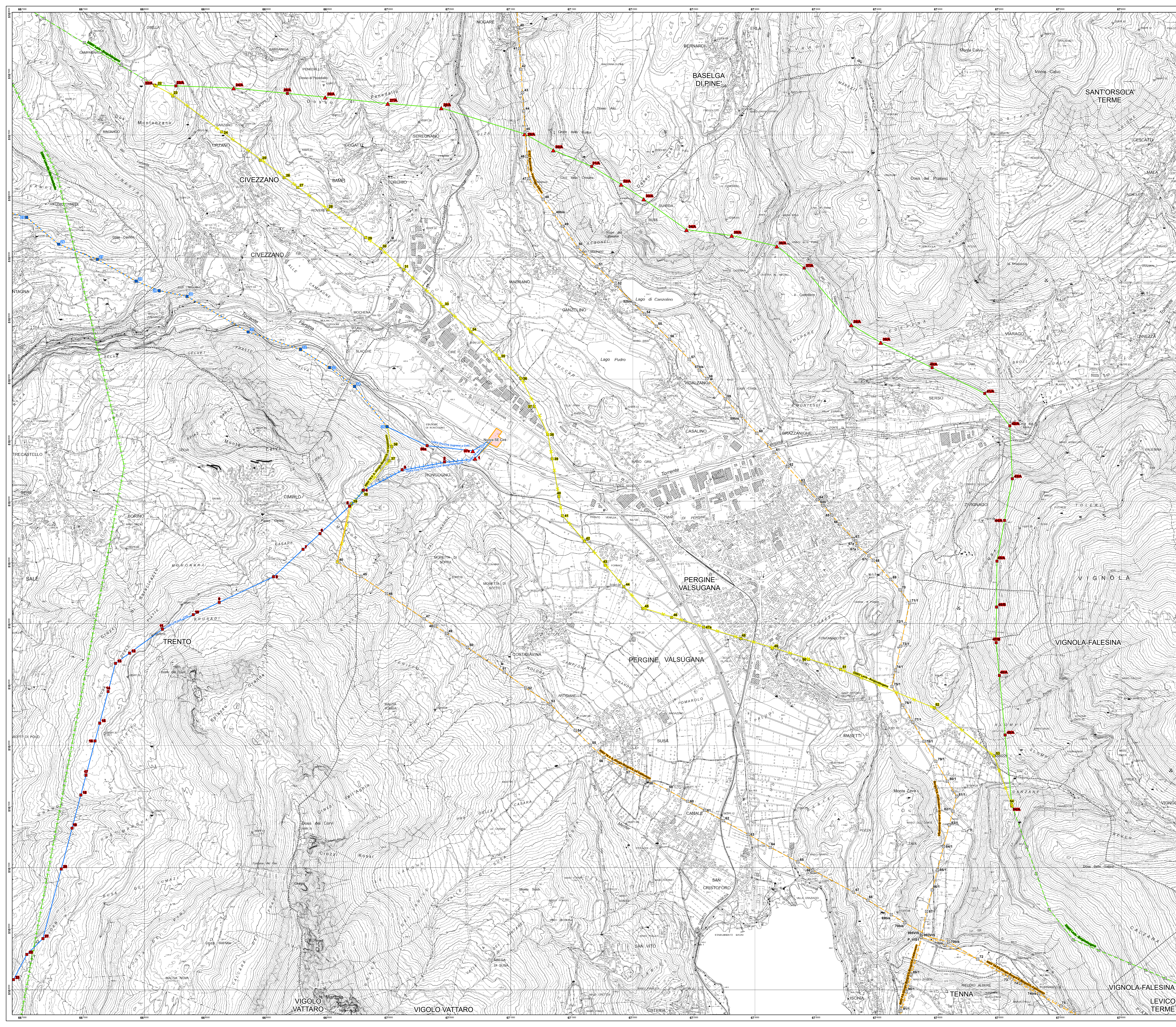


- Legenda**
- Opere in progetto**
- Sostegni in progetto approvati con DM-0000223
 - ▲ Sostegni in progetto approvati come variante con DM-0000223
 - Sostegni riclassati
 - Elettrodotto 132KV aereo in singola tema in progetto
 - Elettrodotto 132KV aereo in doppia tema in progetto
 - Elettrodotto 132KV interrato in progetto
 - Elettrodotto 132KV riclassata (Elettrodotto 60KV aereo in singola tema esistente)
 - Elettrodotto 220KV aereo in singola tema in progetto
 - Elettrodotto 60KV aereo in singola tema in progetto
 - Nuova SE Ciré
- Opere in demolizione**
- Sostegni da demolire
 - Elettrodotto da demolire
- Opere esistenti**
- Sostegni esistenti
 - Elettrodotto 132KV aereo in singola tema esistente
 - Elettrodotto 132KV aereo in doppia tema esistente
 - Elettrodotto 220KV aereo in singola tema esistente
 - Elettrodotto 220KV aereo in doppia tema esistente
 - Elettrodotto 60KV aereo in singola tema esistente
 - Elettrodotto 60KV aereo in doppia tema esistente
- Limiti amministrativi**
- Limiti comunali

ORDINE DEGLI INGEGNERI - TERAMO
986 DI MICHELE CESARE
INGEGNERE

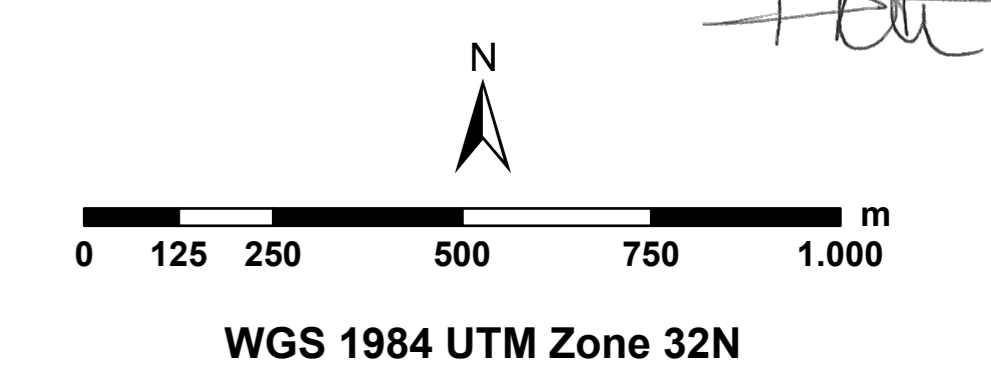


ELENCO	00	30/09/2022	Prima emissione	Proger	PROGER
	N.	DATA	DESCRIZIONE	ELABORATO	
REVISIONI	00	30/09/2022	Prima emissione	V. Pedacchioli G. P. G. G. G.	E. Marchegiani
	N.	DATA	DESCRIZIONE	ESAMINATO	ACCETTATO
NUMERO E DATA ORDINE: <input checked="" type="checkbox"/> PER ACCETTAZIONE <input type="checkbox"/> PER INFORMAZIONE					
MOTIVO DELL'INVIO: <input checked="" type="checkbox"/> PER ACCETTAZIONE <input type="checkbox"/> PER INFORMAZIONE					Terna Rete Italia
CODIFICA ELABORATO DUCX11002B2644966					
TITOLO ELABORATO Razionalizzazione e sviluppo RTN nell'area di Trento					TIPOLOGIA ELABORATO Planimetria
Relazione ambientale di proroga					PROGETTO
Inquadramento territoriale su CTR					---
NOME DEL FILE DUCX11002B2644966_2.pdf		SCALA CAD 1 unito = 1 m	FORMATO A0	SCALA 1:10.000	FOGLIO 2/2
<p><small>Questo documento contiene informazioni di proprietà Terna SpA e deve essere utilizzato esclusivamente dal destinatario in relazione alle finalità per le quali è stato ricevuto. È vietata qualsiasi forma di riproduzione o divulgazione senza l'esplicita autorizzazione di Terna SpA. This document contains information proprietary to TERNA S.p.A. and it will have to be used exclusively for the purposes for which it has been furnished. Whichever shape of spreading or reproduction without the written permission of TERNA S.p.A. is prohibited.</small></p>					



- Legenda**
- Opere in progetto**
- Sostegni in progetto approvati con DM-0000223
 - ▲ Sostegni in progetto approvati come variante con DM-0000223
 - Sostegni ricassati
 - Elettrodotto 132KV aereo in singola tema in progetto
 - Elettrodotto 132KV aereo in doppia tema in progetto
 - Elettrodotto 132KV interrato in progetto
 - Elettrodotto 132KV ricassato (Elettrodotto 60KV aereo in singola tema esistente)
 - Elettrodotto 220KV aereo in singola tema in progetto
 - Elettrodotto 60KV aereo in singola tema in progetto
 - Nuova SE Ciré
- Opere in demolizione**
- Sostegni da demolire
 - Elettrodotto da demolire
- Opere esistenti**
- Sostegni esistenti
 - Elettrodotto 132KV aereo in singola tema esistente
 - Elettrodotto 132KV aereo in doppia tema esistente
 - Elettrodotto 220KV aereo in singola tema esistente
 - Elettrodotto 220KV aereo in doppia tema esistente
 - Elettrodotto 60KV aereo in singola tema esistente
 - Elettrodotto 60KV aereo in doppia tema esistente
- Limiti amministrativi**
- Limiti comunali

ORDINE DEGLI INGEGNERI - TERAMO
 986 DI MICHELE CESARE
 INGEGNERE



ESTRATTO	00	30/09/2022	Prima emissione	Proger	
N.	DATA	DESCRIZIONE	ELABORATO		
REVISIONI					
00	30/09/2022	Prima emissione	V. Pedacchioli	E. Marchegiani	
N.	DATA	DESCRIZIONE	ESAMINATO	ACCETTATO	
NUMERO E DATA ORDINE: <input checked="" type="checkbox"/> PER ACCETTAZIONE <input type="checkbox"/> PER INFORMAZIONE					
MOTIVO DELL'INVIO: <input checked="" type="checkbox"/> PER ACCETTAZIONE <input type="checkbox"/> PER INFORMAZIONE					
CODIFICA ELABORATO					
DUCX11002B2644966				TIPOLOGIA ELABORATO	
TITOLO ELABORATO				Planimetria	
Razionalizzazione e sviluppo RTN nell'area di Trento				PROGETTO	
Relazione ambientale di proroga				---	
Inquadramento territoriale su CTR				---	
NOME DEL FILE		SCALA CAD	FORMATO	SCALA	FOGLIO
DUCX11002B2644966_1.pdf		1 unità = 1 m	A0	1:10.000	1/2

Questo documento contiene informazioni di proprietà Terna SpA e deve essere utilizzato esclusivamente dai destinatari in relazione alle finalità per le quali è stato ricevuto. È vietata qualsiasi forma di riproduzione o divulgazione senza l'esplicita autorizzazione di Terna SpA. This document contains information proprietary to Terna S.p.A. and it will have to be used exclusively for the purposes for which it has been furnished. Whichever shape of spreading or reproduction without the written permission of Terna S.p.A. is prohibited.