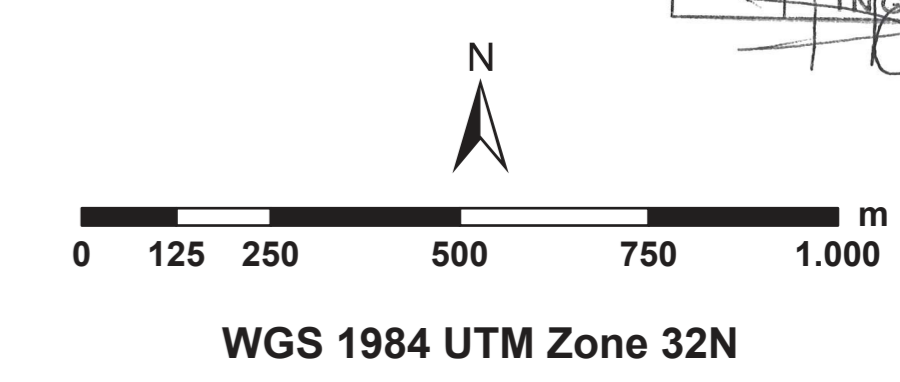
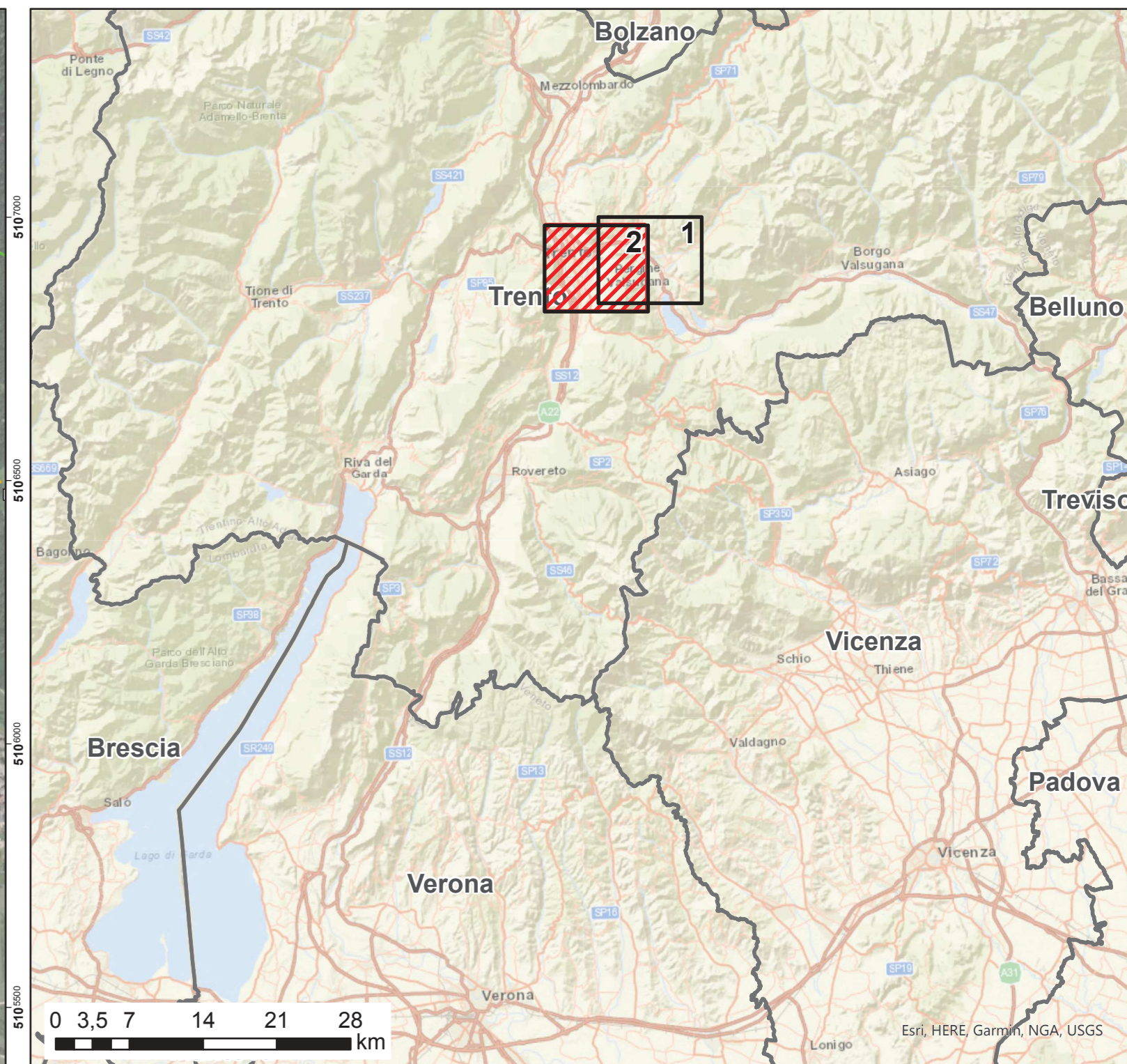
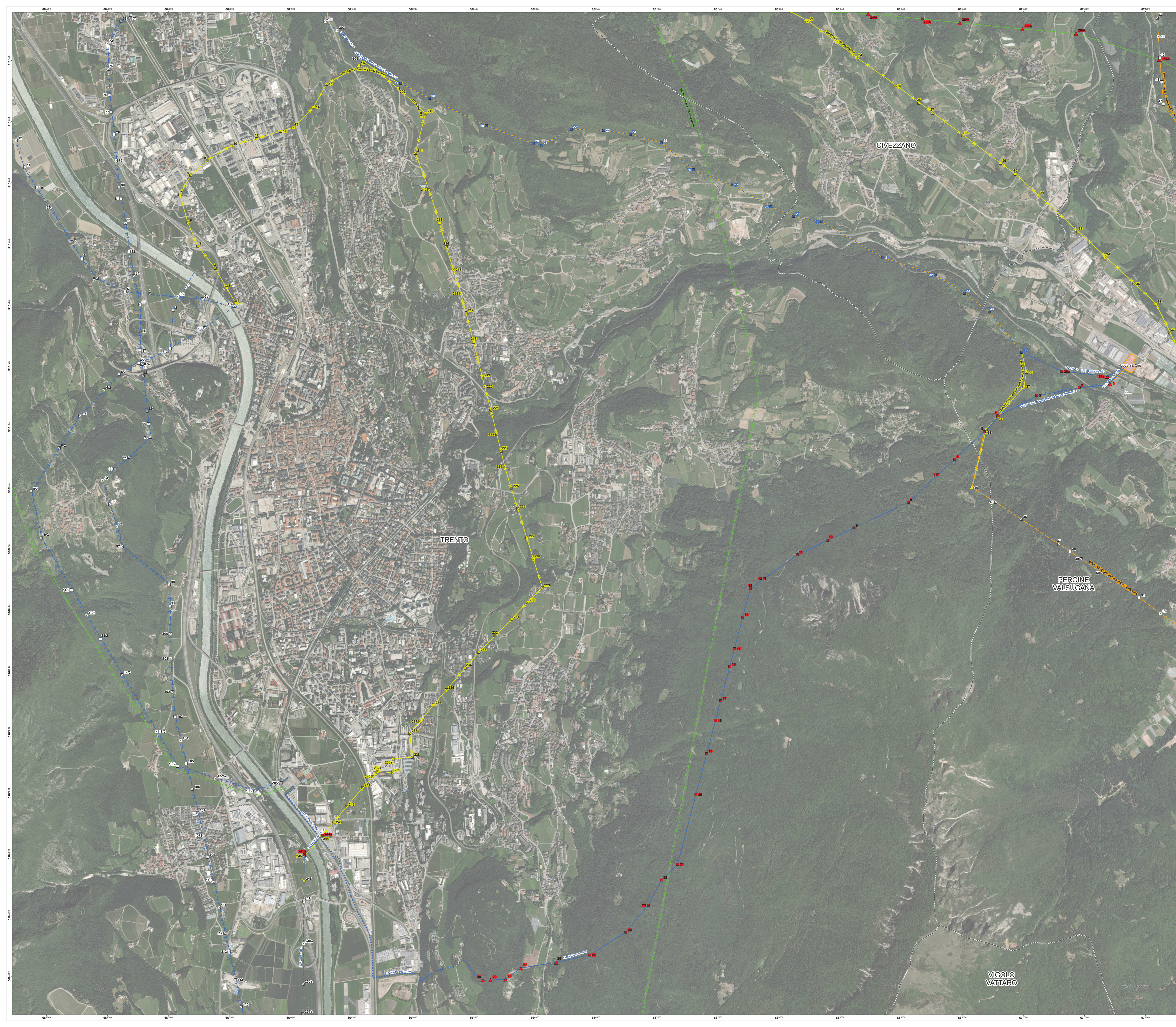


- Legenda**
- Opere in progetto**
- Sostegni in progetto approvati con DM-0000223
  - ▲ Sostegni in progetto approvati come variante con DM-0000223
  - Sostegni riclassati
  - Elettrodotto 132KV aereo in singola tema in progetto
  - Elettrodotto 132KV aereo in doppia tema in progetto
  - Elettrodotto 132KV interrato in progetto
  - Elettrodotto 132KV riclassato (Elettrodotto 60KV aereo in singola tema esistente)
  - Elettrodotto 220KV aereo in singola tema in progetto
  - Elettrodotto 60KV aereo in singola tema in progetto
  - Nuova SE Ciré
- Opere in demolizione**
- Sostegni da demolire
  - Elettrodotto da demolire
- Opere esistenti**
- Sostegni esistenti
  - Elettrodotto 132KV aereo in singola tema esistente
  - Elettrodotto 132KV aereo in doppia tema esistente
  - Elettrodotto 220KV aereo in singola tema esistente
  - Elettrodotto 220KV aereo in doppia tema esistente
  - Elettrodotto 60KV aereo in singola tema esistente
  - Elettrodotto 60KV aereo in doppia tema esistente
- Limiti amministrativi**
- Limiti comunali

ORDINE DEGLI INGEGNERI - TERAMO  
 986 DI MICHELE DIOL CESARE  
 INGEGNERE

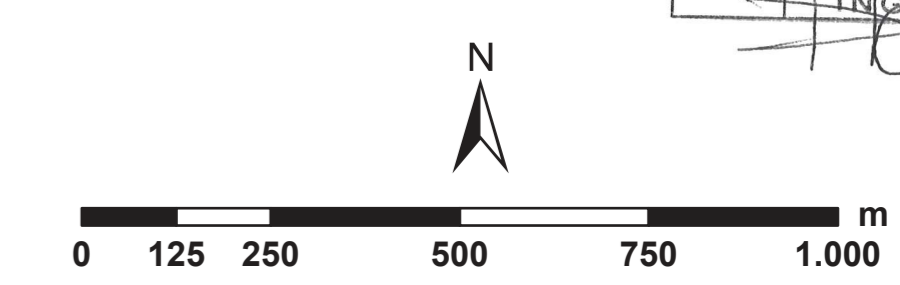


REVISIONI	00	30/09/2022	Prima emissione	Proger	
	N.	DATA	DESCRIZIONE	ELABORATO	
REVISIONI	00	30/09/2022	Prima emissione	V. Pedacchioli G.P. S. C. S.	E. Marchegiani G.P. S. C. S.
	N.	DATA	DESCRIZIONE	ESAMINATO	ACCETTATO
NUMERO E DATA ORDINE: <input checked="" type="checkbox"/> PER ACCETTAZIONE <input type="checkbox"/> PER INFORMAZIONI					
MOTIVO DELL'INVIO: <input checked="" type="checkbox"/> PER ACCETTAZIONE <input type="checkbox"/> PER INFORMAZIONI					
CODIFICA ELABORATO					
DUCX11002B2658544				TERNA GROUP	
TITOLO ELABORATO				TIPOLOGIA ELABORATO	
Razionalizzazione e sviluppo RTN nell'area di Trento				Planimetria	
Relazione ambientale di proroga				PROGETTO	
Inquadramento su ortofoto				---	
NOME DEL FILE		SCALA CAD	FORMATO	SCALA	FOGLIO
DUCX11002B2658544_1.pdf		1 unità = 1 m	A0	1:10.000	1/2
<small>Questo documento contiene informazioni di proprietà Terna SpA e deve essere utilizzato esclusivamente dal destinatario in relazione alle finalità per le quali è stato ricevuto. È vietata qualsiasi forma di riproduzione o divulgazione senza l'esplicito consenso di Terna SpA. This document contains information proprietary to TERNA S.p.A. and it will have to be used exclusively for the purposes for which it has been furnished. Whichever shape of spreading or reproduction without the written permission of TERNA S.p.A. is prohibited.</small>					



- Legenda**
- Opere in progetto**
- Sostegni in progetto approvati con DM-0000223
  - ▲ Sostegni in progetto approvati come variante con DM-0000223
  - Sostegni riclassati
  - Elettrodotto 132KV aereo in singola tema in progetto
  - Elettrodotto 132KV aereo in doppia tema in progetto
  - Elettrodotto 132KV interrato in progetto
  - Elettrodotto 132KV riclassata (Elettrodotto 60KV aereo in singola tema esistente)
  - Elettrodotto 220KV aereo in singola tema in progetto
  - Elettrodotto 60KV aereo in singola tema in progetto
  - Nuova SE Ciré
- Opere in demolizione**
- Sostegni da demolire
  - Elettrodotto da demolire
- Opere esistenti**
- Sostegni esistenti
  - Elettrodotto 132KV aereo in singola tema esistente
  - Elettrodotto 132KV aereo in doppia tema esistente
  - Elettrodotto 220KV aereo in singola tema esistente
  - Elettrodotto 220KV aereo in doppia tema esistente
  - Elettrodotto 60KV aereo in singola tema esistente
  - Elettrodotto 60KV aereo in doppia tema esistente
- Limiti amministrativi**
- Limiti comunali

ORDINE DEGLI INGEGNERI - TERAMO  
 986 DI MICHELE DIOL CESARE  
 INGEGNERE



STUDIO	DD	30/09/2022	Prima emissione	Proger	
	N.	DATA	DESCRIZIONE	ELABORATO	
REVISIONI	DD	30/09/2022	Prima emissione	V. Pedacchioli GRUPPO	E. Marchegiani GRUPPO
	N.	DATA	DESCRIZIONE	ESAMINATO	ACCETTATO
NUMERO E DATA ORDINE: <input type="checkbox"/> PER ACCETTAZIONE <input type="checkbox"/> PER INFORMAZIONI					
MOTIVO DELL'INVIO: <input checked="" type="checkbox"/> PER ACCETTAZIONE <input type="checkbox"/> PER INFORMAZIONI					
CODIFICA ELABORATO DUCX11002B2658544				TIPOLOGIA ELABORATO Planimetria	
TITOLO ELABORATO Razionalizzazione e sviluppo RTN nell'area di Trento Relazione ambientale di proroga Inquadramento su ortofoto				PROGETTO ---	
NOME DEL FILE	SCALA CAD	FORMATO	SCALA	FOGLIO	
DUCX11002B2658544_2.pdf	1 unità = 1 m	A0	1:10.000	2/2	

Questo documento contiene informazioni di proprietà Terna SpA e deve essere utilizzato esclusivamente dal destinatario in relazione alle finalità per le quali è stato fornito. È vietata qualsiasi forma di riproduzione o divulgazione senza l'esplicito consenso di Terna SpA. This document contains information proprietary to TERNA S.p.A. and it will have to be used exclusively for the purposes for which it has been furnished. Whichever shape of spreading or reproduction without the written permission of TERNA S.p.A. is prohibited.