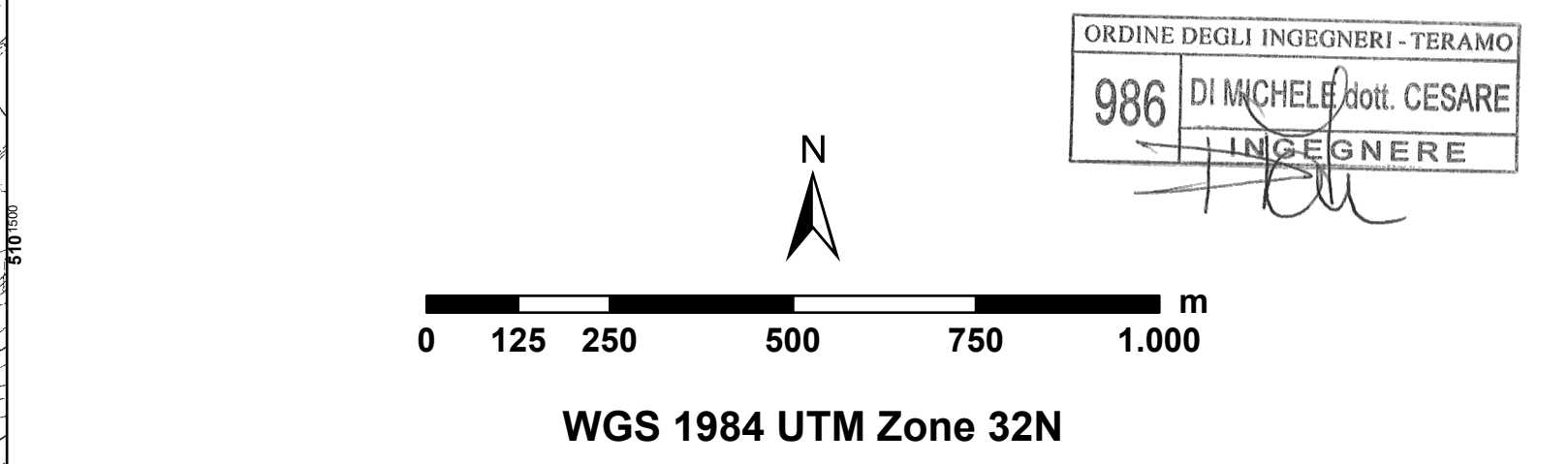
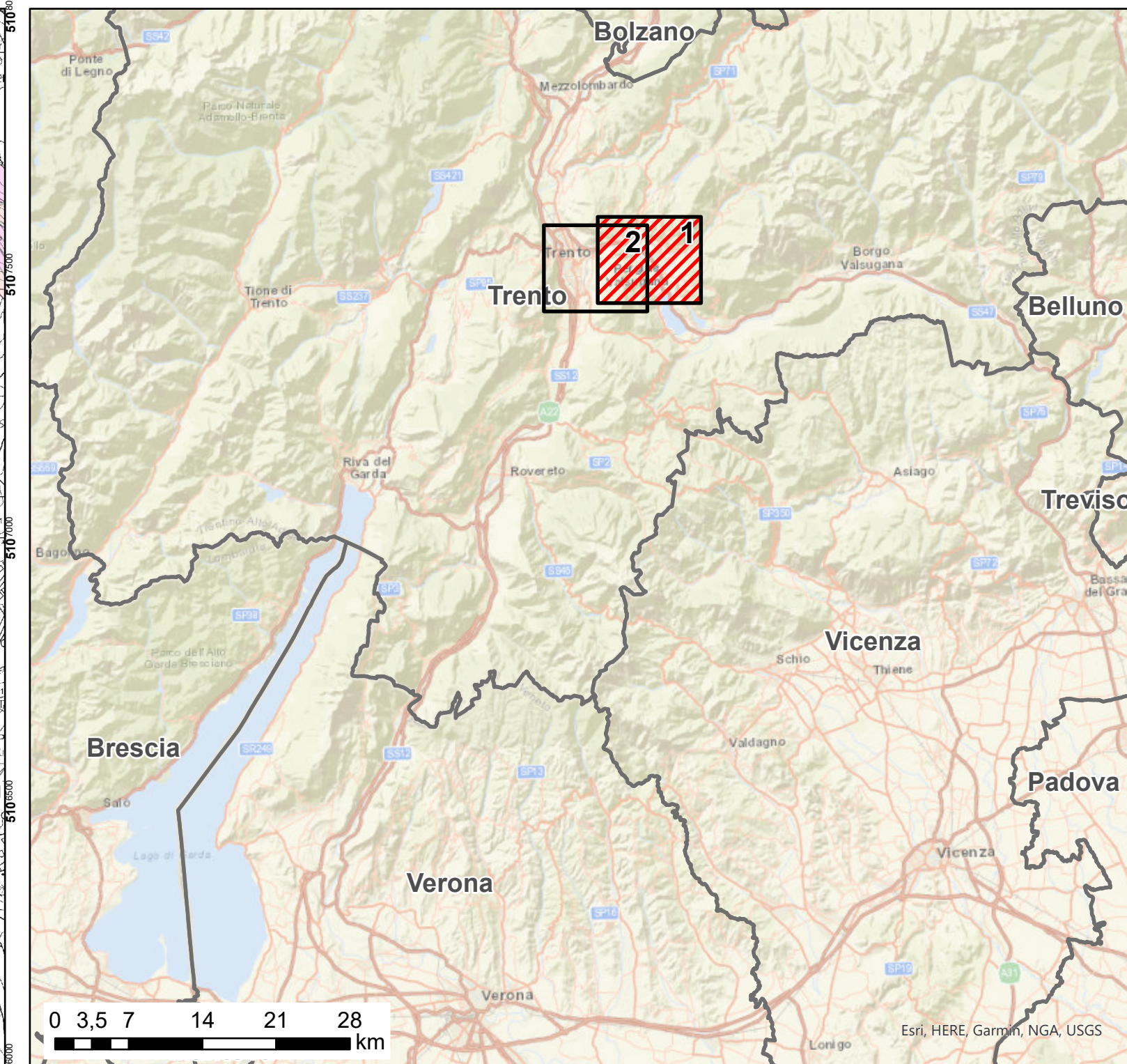
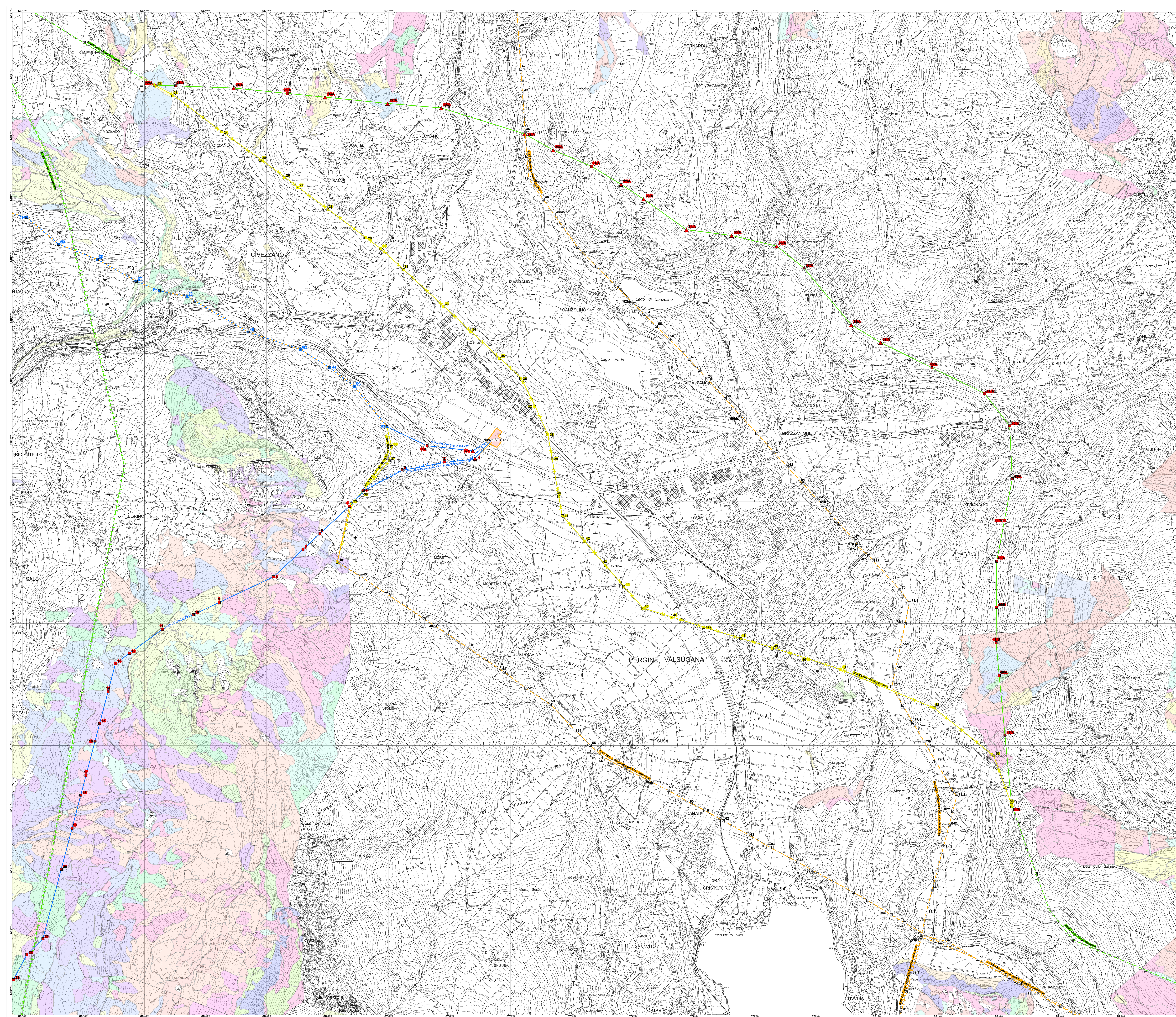


- Legenda**
- Opere in progetto**
- Sostegni in progetto approvati con DM-0000223
 - ▲ Sostegni in progetto approvati come variante con DM-0000223
 - Sostegni riclassati
 - Elettrodotto 132KV aereo in singola tema in progetto
 - Elettrodotto 132KV aereo in doppia tema in progetto
 - Elettrodotto 132KV interrato in progetto
 - Elettrodotto 132KV riclassato (Elettrodotto 60KV aereo in singola tema esistente)
 - Elettrodotto 220KV aereo in singola tema in progetto
 - Elettrodotto 60KV aereo in singola tema in progetto
 - Nuova SE Ciré
- Opere in demolizione**
- Sostegni da demolire
 - Elettrodotto da demolire
- Opere esistenti**
- Sostegni esistenti
 - Elettrodotto 132KV aereo in singola tema esistente
 - Elettrodotto 132KV aereo in doppia tema esistente
 - Elettrodotto 220KV aereo in singola tema esistente
 - Elettrodotto 220KV aereo in doppia tema esistente
 - Elettrodotto 60KV aereo in singola tema esistente
 - Elettrodotto 60KV aereo in doppia tema esistente
- Tipi forestali**
- abieteto calcicolo con faggio
 - aceri-frassineti
 - aceri-tiglieti
 - castagneti
 - castagneto-robinieto
 - faggeta allomontana
 - faggeta con carpino nero
 - faggeta con tasso o agrifoglio
 - faggeta mesalpica con conifere
 - faggeta silvicola a lizula o graminacee
 - faggeta tipica a dentarie
 - formazioni transitorie
 - lariceto secondario o sostitutivo
 - mugheta a erica
 - mugheta a rododendri
 - orno-ostrieto primitivo
 - orno-ostrieto tipico
 - ostrio-quercoeto
 - pecceta secondaria o sostitutiva
 - pineta con faggio o specie nobili
 - pineta con orniello
 - pineta di pino nero
 - pineta pioniera
 - querceto di rovere (o cerro)
 - robinieto

Fonte: GeoCatalogo Provincia Autonoma di Trento
https://sist.provincia.tn.it/geonetwerk/srv/ital/catalog_search?sessionId=E166A17E742A0470E88947839DCF7490#metadati_p_TN:04856367-56db-4f44-bb06-09b75ad9689

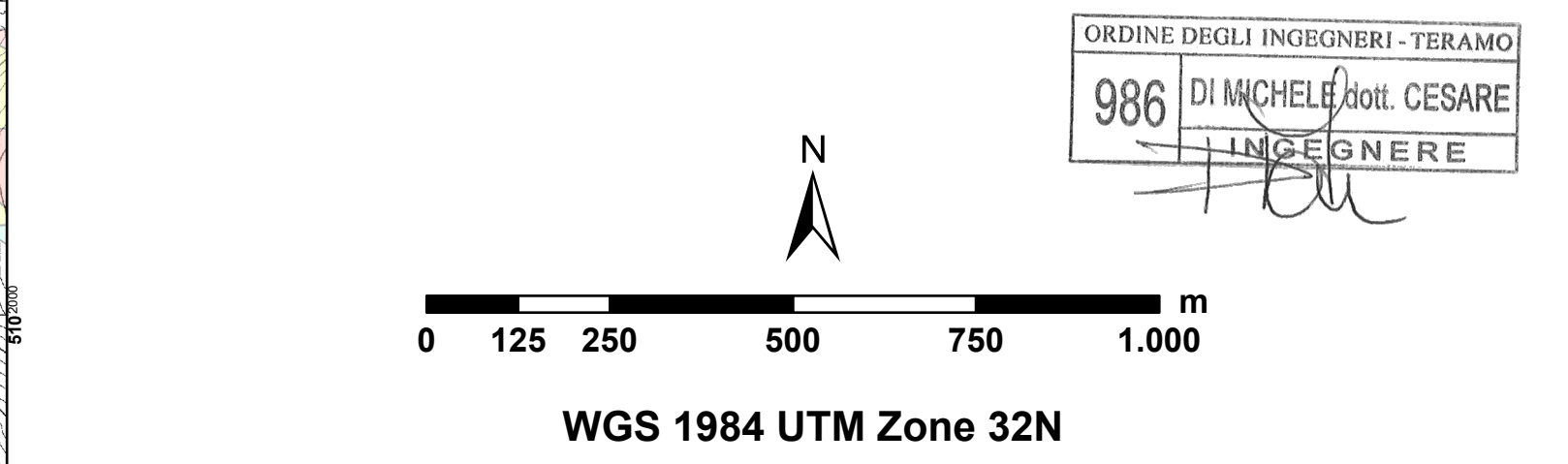


ESTRATTO	00	30/09/2022	Prima emissione	Proger	PROGER	
N.	DATA	DESCRIZIONE	ELABORATO			
REVISIONI						
00	30/09/2022	Prima emissione		V. Pedacchioli	E. Marchegiani	
N.	DATA	DESCRIZIONE	ESAMINATO	ESAMINATO	ACCETTATO	
NUMERO E DATA ORDINE: <input checked="" type="checkbox"/> PER ACCETTAZIONE <input type="checkbox"/> PER INFORMAZIONE						
MOTIVO DELL'AVVIO: <input checked="" type="checkbox"/> PER ACCETTAZIONE <input type="checkbox"/> PER INFORMAZIONE						
CODIFICA ELABORATO: DUCX11002B2658551						
TITOLO ELABORATO: Razonalizzazione e sviluppo RTN nell'area di Trento				Planimetria		
Relazione ambientale di proroga				PROGETTO		
Carta dei tipi forestali				---		
NOME DEL FILE: DUCX11002B2658551_2.pdf		SCALA CAD: 1 unita = 1 m	FORMATO: A0	SCALA: 1:10.000	FOGLIO: 3/2	
<small>Questo documento contiene informazioni di proprietà Terna SpA e deve essere utilizzato esclusivamente dal destinatario in relazione alle finalità per le quali è stato fornito. È vietata qualsiasi forma di riproduzione o divulgazione senza l'esplicito consenso di Terna SpA. This document contains information proprietary to TERNA S.p.A. and it will have to be used exclusively for the purposes for which it has been furnished. Whichever shape of spreading or reproduction without the written permission of TERNA S.p.A. is prohibited.</small>						



- Legenda**
- Opere in progetto**
- Sostegni in progetto approvati con DM-0000223
 - ▲ Sostegni in progetto approvati come variante con DM-0000223
 - Sostegni riclassati
 - Elettrودotto 132KV aereo in singola tema in progetto
 - Elettrودotto 132KV aereo in doppia tema in progetto
 - Elettrودotto 132KV interrato in progetto
 - Elettrودotto 132KV riclassata (Elettrودotto 60KV aereo in singola tema esistente)
 - Elettrودotto 220KV aereo in singola tema in progetto
 - Elettrودotto 60KV aereo in singola tema in progetto
 - Nuova SE Ciré
- Opere in demolizione**
- Sostegni da demolire
 - Elettrودotto da demolire
- Opere esistenti**
- Sostegni esistenti
 - Elettrودotto 132KV aereo in singola tema esistente
 - Elettrودotto 132KV aereo in doppia tema esistente
 - Elettrودotto 220KV aereo in singola tema esistente
 - Elettrودotto 220KV aereo in doppia tema esistente
 - Elettrودotto 60KV aereo in singola tema esistente
 - Elettrودotto 60KV aereo in doppia tema esistente
- Tipi forestali**
- abieteto calcicolo con faggio
 - abieteto dei suoli fertili
 - abieteto silicicolo dei suoli acidi
 - aceri-frassineto
 - aceri-tiglio
 - castagneto
 - castagneto-robinieto
 - faggeta all'ombreggiata
 - faggeta con carpino nero
 - faggeta con tasso o agrifoglio
 - faggeta misticcola con conifere
 - faggeta silicicola a luzula o graminacee
 - faggeta tipica a dentaria
 - formazioni transitorie
 - lariceto secondario o sostitutivo
 - mugheta a erica
 - mugheta a rododendri
 - orno-ostrieto primitivo
 - orno-ostrieto tipico
 - ostrio-quercoeto
 - pecceta secondaria o sostitutiva
 - pineta con faggio o specie nobili
 - pineta con ornello
 - pineta di pino nero
 - pineta pioniera
 - pineta tipica con abete rosso
 - quercoeto di rovere (o cerro)
 - querceto-carpinetto

Fonte: GeoCatalogo Provincia Autonoma di Trento
https://siat.provincia.tn.it/geonetwork/srv/ital/catalog_search?sessionid=E166A17E742A0470E88947839DC7490#metadati_pn_04856367-56db-4f44-bb06-09b75ad9889



ESTRINSECO		PRIMER		PROGER	
N.	DATA	DESCRIZIONE	ELABORATO		
00	30/09/2022	Prima emissione			
REVISIONI					
N.	DATA	DESCRIZIONE	ESAMINATO	ACCETTATO	
00	30/09/2022	Prima emissione	V. Pedacchioni	E. Marchegiani	
NUMERO E DATA ORDINE: <input checked="" type="checkbox"/> PER ACCETTAZIONE <input type="checkbox"/> PER INFORMAZIONE					
MOTIVO DELL'AVVIO: <input checked="" type="checkbox"/> PER ACCETTAZIONE <input type="checkbox"/> PER INFORMAZIONE					
CODIFICA ELABORATO: DUCX11002B2658551					
TITOLO ELABORATO: Razonalizzazione e sviluppo RTN nell'area di Trento				Planimetria	
Relazione ambientale di proroga				PROGETTO	
Carta dei tipi forestali				---	
NOME DEL FILE: DUCX11002B2658551_1.pdf		SCALA CAD: 1 unita = 1 m	FORMATO: A0	SCALA: 1:10.000	FOGLIO: 1/2
<small>Questo documento contiene informazioni di proprietà Terna S.p.A. e deve essere utilizzato esclusivamente dal destinatario in relazione alle finalità per le quali è stato fornito. È vietata qualsiasi forma di riproduzione o divulgazione senza l'esplicito consenso di Terna S.p.A. This document contains information proprietary to TERNA S.p.A. and it will have to be used exclusively for the purposes for which it has been furnished. Whichever shape of spreading or reproduction without the written permission of TERNA S.p.A. is prohibited.</small>					