



REGIONE SICILIANA
PROVINCIA DI RAGUSA
COMUNE DI ACATE



PROGETTO IMPIANTO AGRIVOLTAICO DA REALIZZARE NEL COMUNE DI ACATE (RG) IN CONTRADA CASALE - CANALOTTI AL FOGLIO N.36 P.LLE 90, 91, 103, 115, 196, 277, 326, 23, 372, 373, 374 E DELLE RELATIVE OPERE DI CONNESSIONE DA REALIZZARE NEL COMUNE DI ACATE NELLA MEDESIMA CONTRADA AL FOGLIO N.30 P.LLA 487 AVENTE UNA POTENZA PARI A 22.080,52 kWp, DENOMINATO "ACATE"

PROGETTO DEFINITIVO

CARTA NATURA - HABITAT

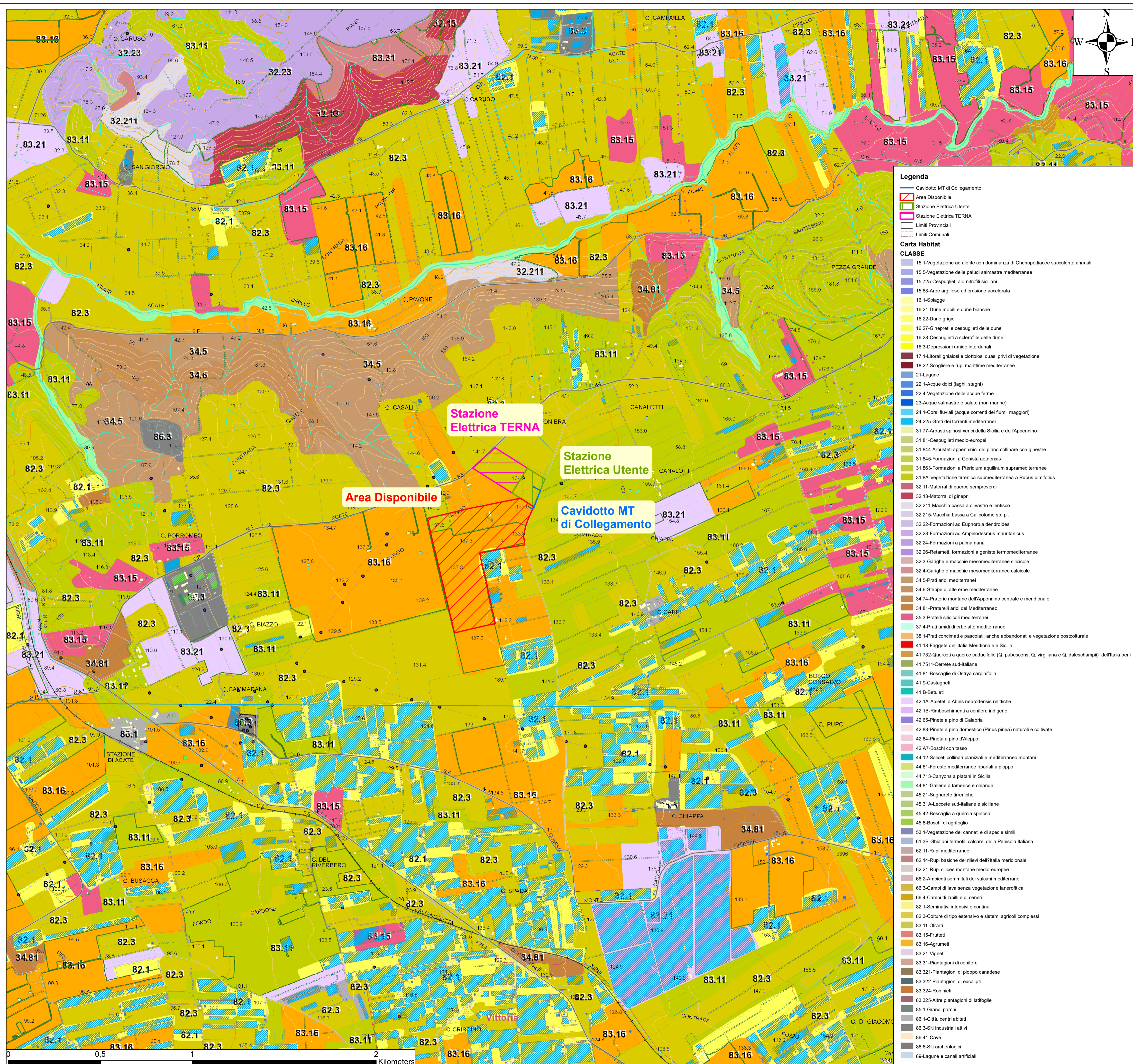


LIV.	RIF. COD. PRATICA TERNA	CODICE ELABORATO	TAVOLA	DATA	SCALA
PD	202001119	RS06EPD0089A0		30.11.2021	1:10000

REVISIONI					
REV.	DATA	DESCRIZIONE	ESEGUITO	VERIFICATO	APPROVATO

RICHIEDENTE E PRODUTTORE		ENTE	
HF SOLAR S.r.l. - Viale Francesco Scaduto n°2/D - 90144 Palermo (PA)		FIRMA RESPONSABILE	

PROGETTAZIONE HORIZIONFIRM Ing. D. Siracusa Arch. M. Gullo Ing. A. Costantino Arch. Y. Kokalah Ing. C. Chiaruzzi Arch. S. Martorana Ing. G. Schillaci Arch. F. G. Mazzola Ing. G. Buffa Arch. G. Vella Arch. A. Calandrino		FIRMA DIGITALE PROGETTISTA FIRMA SCORRATA E TIMBRO PROGETTISTA	
--	--	---	--



- Legenda**
- Cavidotto MT di Collegamento
 - Area Disponibile
 - Stazione Elettrica Utente
 - Stazione Elettrica TERNA
 - Limiti Provinciali
 - Limiti Comunali
- Carta Habitat**
- CLASSE**
- 15.1-Vegetazione ad alofite con dominanza di Chenopodiacee succulente annuali
 - 15.5-Vegetazione delle paludi salmastre mediterranee
 - 15.725-Cespuglietti alo-nitrofili siciliani
 - 15.83-Aree argillose ad erosione accelerata
 - 16.1-Spiagge
 - 16.21-Dune mobili e dune bianche
 - 16.22-Dune grigie
 - 16.27-Ginepri e cespuglietti delle dune
 - 16.28-Cespuglietti a sclerofille delle dune
 - 16.3-Depressioni umide interdunal
 - 17.1-Litorali ghiaiosi e ciottolosi quasi privi di vegetazione
 - 18.22-Sogliere e rupi marittime mediterranee
 - 21-Lagune
 - 22.1-Acque dolci (laghi, stagni)
 - 22.4-Vegetazione delle acque ferme
 - 23-Acque salmastre e salate (non marine)
 - 24.1-Corsi fluviali (acque correnti dei fiumi maggiori)
 - 24.225-Greti dei torrenti mediterranei
 - 31.77-Arbusti spinosi xerici della Sicilia e dell'Appennino
 - 31.81-Cespuglietti medio-europei
 - 31.844-Arbusti appenninici del piano collinare con ginestre
 - 31.845-Formazioni a Genista aetnensis
 - 31.863-Formazioni a Pteridium aquilinum supramediterranee
 - 31.8A-Vegetazione tirrenica-submediterranea a Rubus ulmifolius
 - 32.1-Matorral di quercu sempreverdi
 - 32.13-Matorral di ginepri
 - 32.21-Macchia bassa a olivastro e lentisco
 - 32.215-Macchia bassa a Calicotome sp. pt.
 - 32.22-Formazioni ad Euphorbia dendroides
 - 32.23-Formazioni ad Ampelodesmos mauritanicus
 - 32.24-Formazioni a palma nana
 - 32.26-Retameti, formazioni a geniste termomediterranee
 - 32.3-Garighe e macchie mesomediterranee silicicole
 - 32.4-Garighe e macchie mesomediterranee calcicole
 - 34.5-Prati aridi mediterranei
 - 34.6-Steppe di alte erbe mediterranee
 - 34.74-Praterie montane dell'Appennino centrale e meridionale
 - 34.81-Praterie aride del Mediterraneo
 - 35.3-Praterie silicicole mediterranee
 - 37.4-Prati umidi di erbe alte mediterranee
 - 38.1-Prati concimati e pascolati; anche abbandonati e vegetazione postcolturale
 - 41.18-Faggete dell'Italia Meridionale e Sicilia
 - 41.732-Querceti a querce caducifoglie (Q. pubescens, Q. virgiliana e Q. daleschampii) dell'Italia peni
 - 41.7511-Cerrete sud-italiane
 - 41.81-Boscaglie di Ostrya carpinifolia
 - 41.9-Castagneti
 - 41.8-Betuleti
 - 42.1A-Abieteti a Abies nordadriatici rettili
 - 42.1B-Rimboschimenti a conifere indigene
 - 42.65-Pineti a pino di Calabria
 - 42.83-Pineti a pino domestico (Pinus pinea) naturali e coltivate
 - 42.84-Pineta a pino d'Aleppo
 - 42.A7-Boschi con tasso
 - 44.12-Salicieti collinari pianiziali e mediterraneo montani
 - 44.61-Foreste mediterranee ripariali a pioppo
 - 44.713-Canyons a platani in Sicilia
 - 44.81-Gallerie a tamerice e oleandri
 - 45.21-Sugherete tirreniche
 - 45.31A-Lecceete sud-italiane e siciliane
 - 45.42-Boscaglia a quercia spinosa
 - 45.8-Boschi di agrifoglio
 - 53.1-Vegetazione dei canneti e di specie simili
 - 61.3B-Ghiaioni termofili calcarei della Penisola Italiana
 - 62.11-Rupi mediterranee
 - 62.14-Rupi basiche dei rilievi dell'Italia meridionale
 - 62.21-Rupi silicee montane medio-europee
 - 66.2-Ambienti sommitali dei vulcani mediterranei
 - 66.3-Campi di lava senza vegetazione fanerofitica
 - 66.4-Campi di lapilli e di cenere
 - 82.1-Seminativi intensivi e continui
 - 82.3-Culture di tipo estensivo e sistemi agricoli complessi
 - 83.11-Oliveti
 - 83.15-Frutteti
 - 83.16-Agrumeti
 - 83.21-Vigneti
 - 83.31-Plantagioni di conifere
 - 83.321-Plantagioni di pioppo canadese
 - 83.322-Plantagioni di eucalipti
 - 83.324-Robinieti
 - 83.325-Altre plantagioni di latifoglie
 - 85.1-Grandi parchi
 - 86.1-Città, centri abitati
 - 86.3-Siti industriali attivi
 - 86.41-Cave
 - 86.6-Siti archeologici
 - 89-Lagune e canali artificiali