



REGIONE SICILIANA
PROVINCIA DI RAGUSA
COMUNE DI ACATE



PROGETTO IMPIANTO AGRIVOLTAICO DA REALIZZARE NEL COMUNE DI ACATE (RG) IN CONTRADA CASALE - CANALOTTI AL FOGLIO N.36 P.LLE 90, 91, 103, 115, 196, 277, 326, 23, 372, 373, 374 E DELLE RELATIVE OPERE DI CONNESSIONE DA REALIZZARE NEL COMUNE DI ACATE NELLA MEDESIMA CONTRADA AL FOGLIO N.30 P.LLA 487 AVENTE UNA POTENZA PARI A 22.080,52 kWp, DENOMINATO "ACATE"

PROGETTO DEFINITIVO

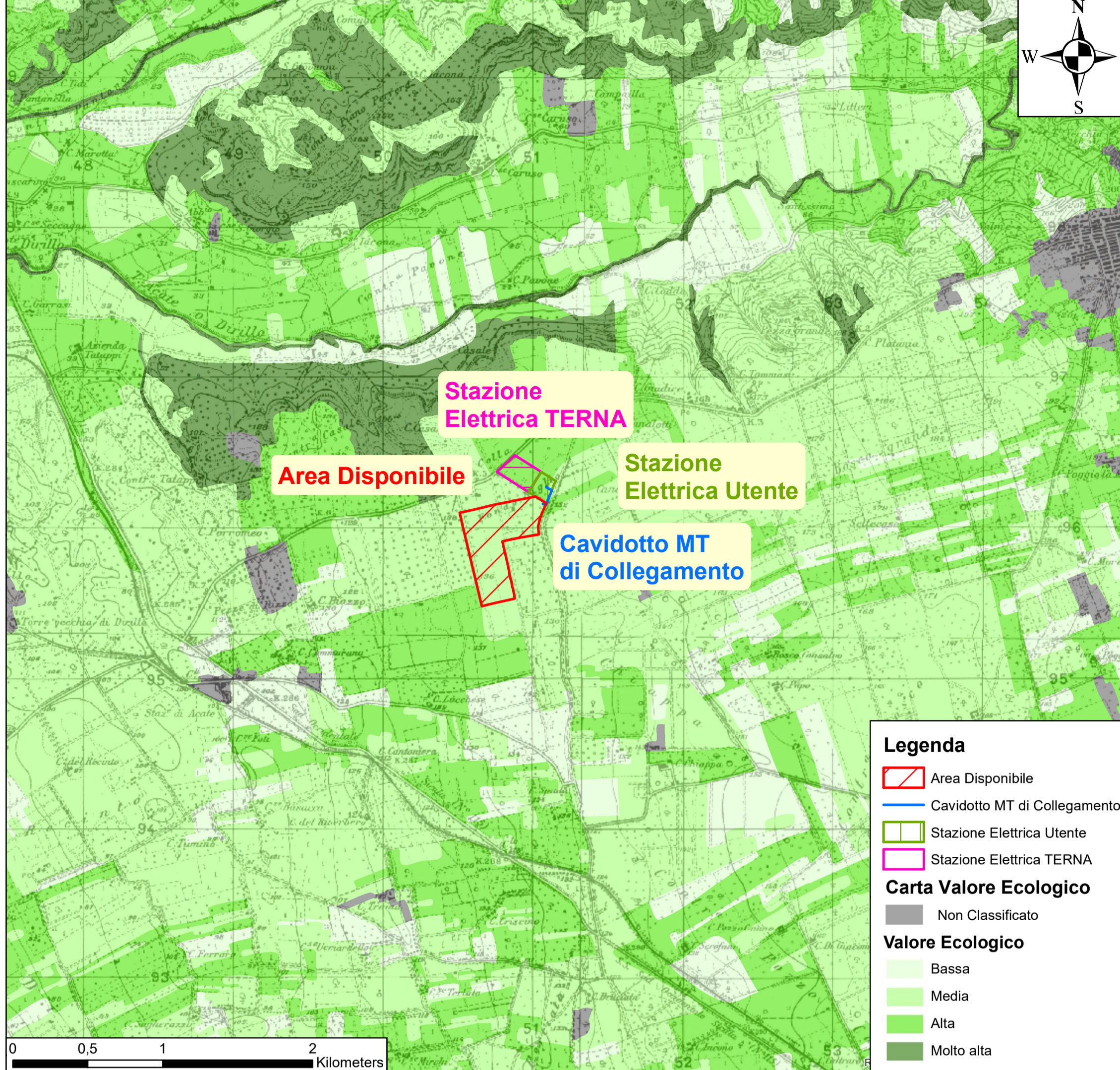
CARAT NATURA - INDICI



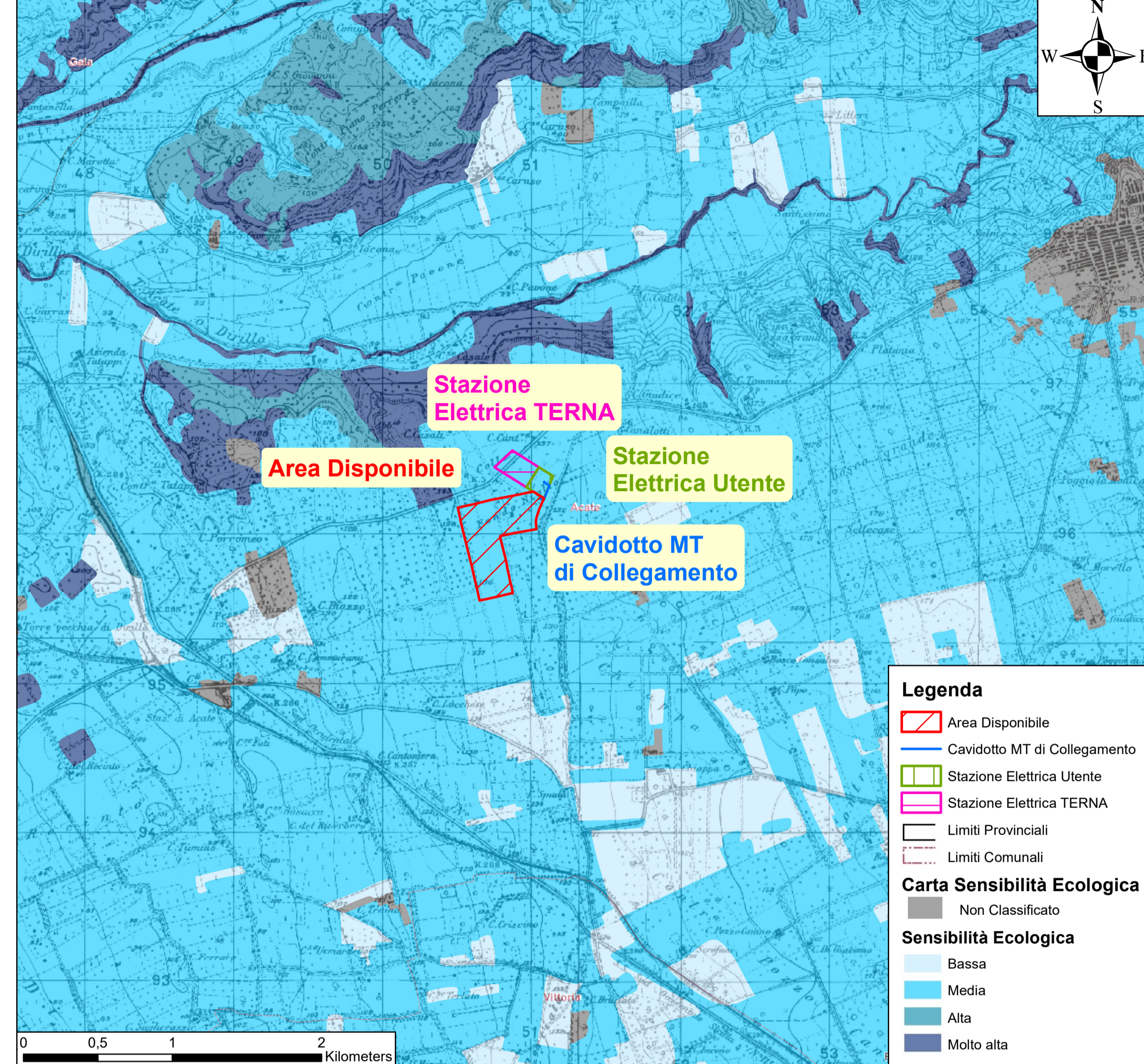
LIV.	RIF. COD. PRATICA TERNA	CODICE ELABORATO	TAVOLA	DATA	SCALA
PD	202001119	RS06EPD0090A0		30.11.2021	1:25000

REVISIONI					
REV.	DATA	DESCRIZIONE	ESEGUITO	VERIFICATO	APPROVATO

RICHIEDENTE E PRODUTTORE 		ENTE
HF SOLAR S.r.l. - Viale Francesco Scaduto n°2/D - 90144 Palermo (PA)		FIRMA RESPONSABILE
PROGETTAZIONE 		FIRMA SCORATA E TIMBRO
Ing. D. Siracusa Arch. M. Gullo Ing. A. Costantino Arch. Y. Kokalah Ing. C. Chiaruzzi Arch. S. Martorana Ing. G. Schillaci Arch. F. G. Mazzola Ing. G. Buffa Arch. G. Vella Arch. A. Calandrino	Ing. D. Siracusa Arch. M. Gullo Ing. A. Costantino Arch. Y. Kokalah Ing. C. Chiaruzzi Arch. S. Martorana Ing. G. Schillaci Arch. F. G. Mazzola Ing. G. Buffa Arch. G. Vella Arch. A. Calandrino	FIRMA DIGITALE PROGETTISTA



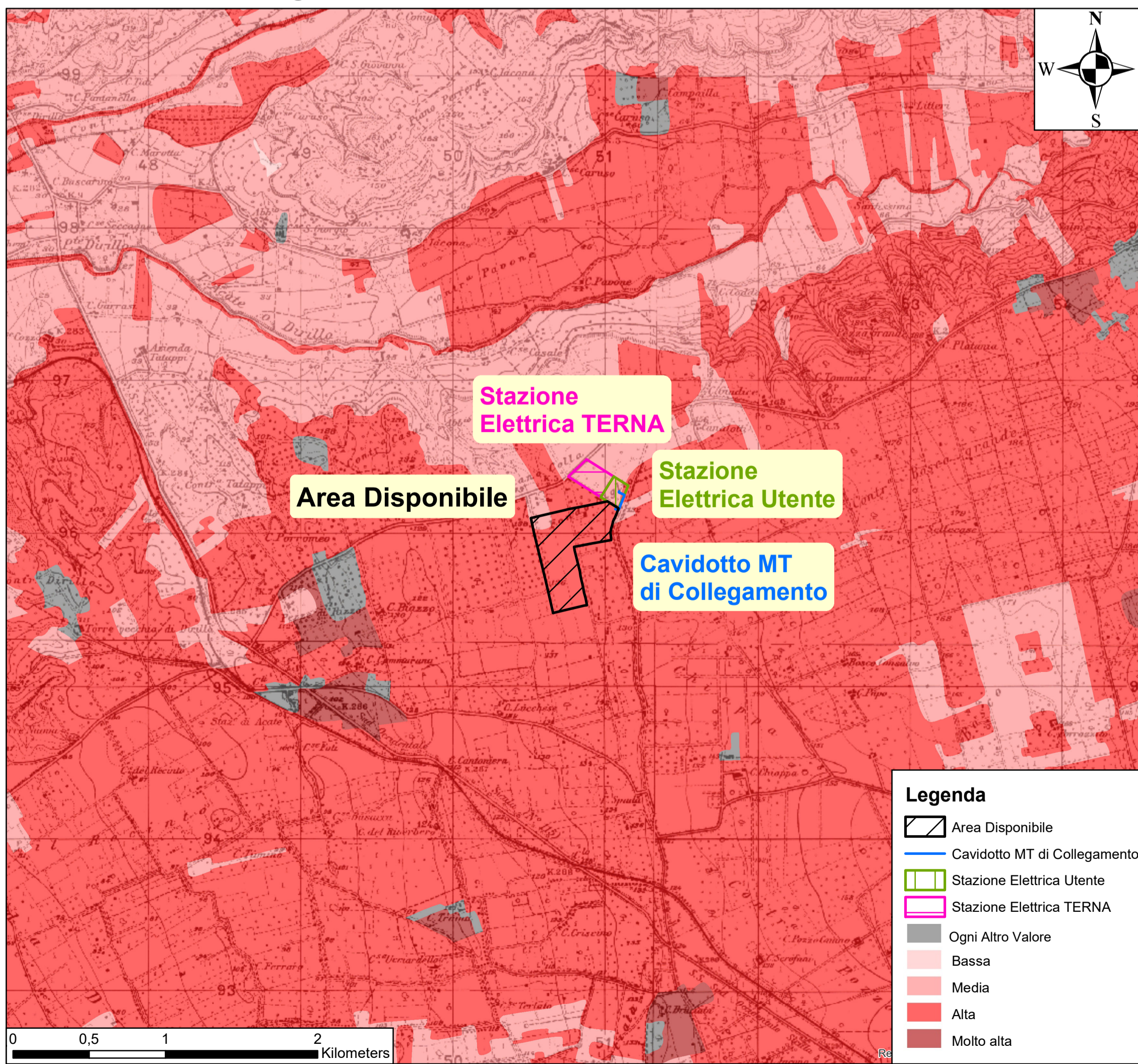
Carta del Valore Ecologico Ambientale - Scala 1:25.000



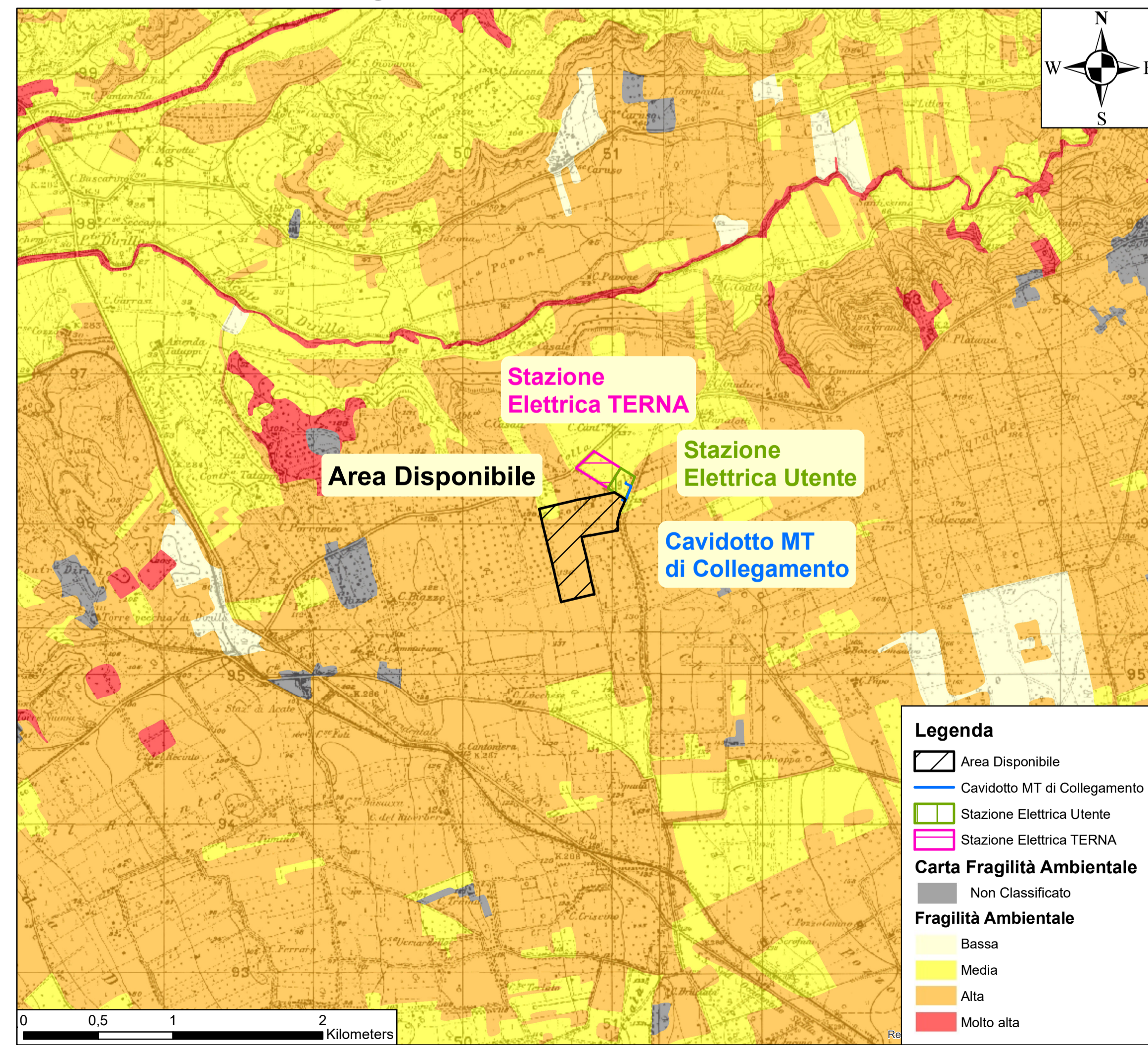
Carta della Sensibilità Ecologico Ambientale - Scala 1:25.000



Corografia - Scala 1:1.500.000



Carta della Pressione Antropica - Scala 1:25.000



Carta della Fragilità Ecologico Ambientale - Scala 1:25.000



Corografia - Scala 1:200.000