



REGIONE SICILIANA
PROVINCIA DI RAGUSA
COMUNE DI ACATE



PROGETTO IMPIANTO AGRIVOLTAICO DA REALIZZARE NEL COMUNE DI ACATE (RG) IN CONTRADA CASALE - CANALOTTI AL FOGLIO N.36 P.LLE 90, 91, 103, 115, 196, 277, 326, 23, 372, 373, 374 E DELLE RELATIVE OPERE DI CONNESSIONE DA REALIZZARE NEL COMUNE DI ACATE NELLA MEDESIMA CONTRADA AL FOGLIO N.30 P.LLA 487 AVENTE UNA POTENZA PARI A 22.080,52 kWp, DENOMINATO "ACATE"

PROGETTO DEFINITIVO

CARTA USO DEL SUOLO

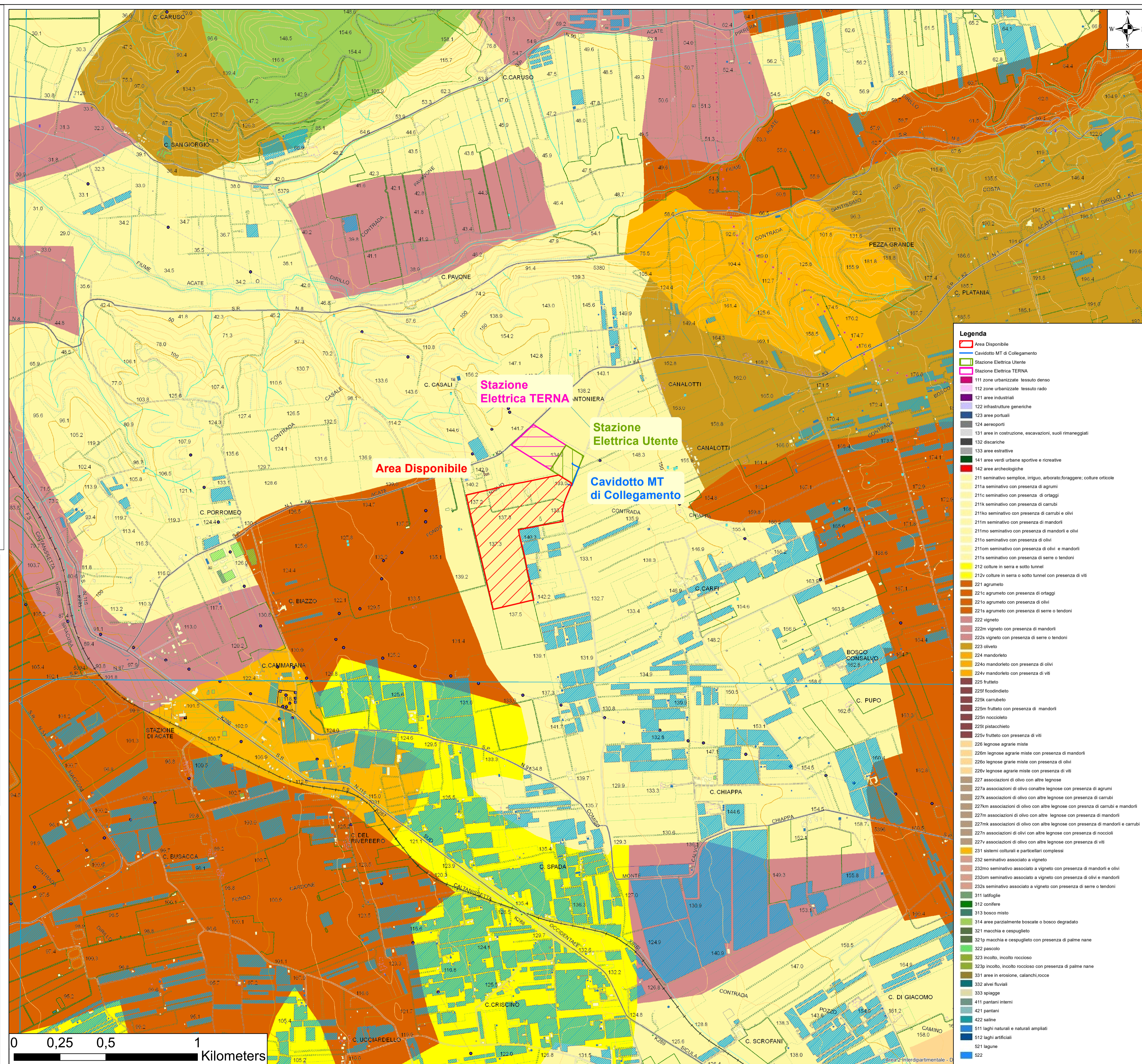
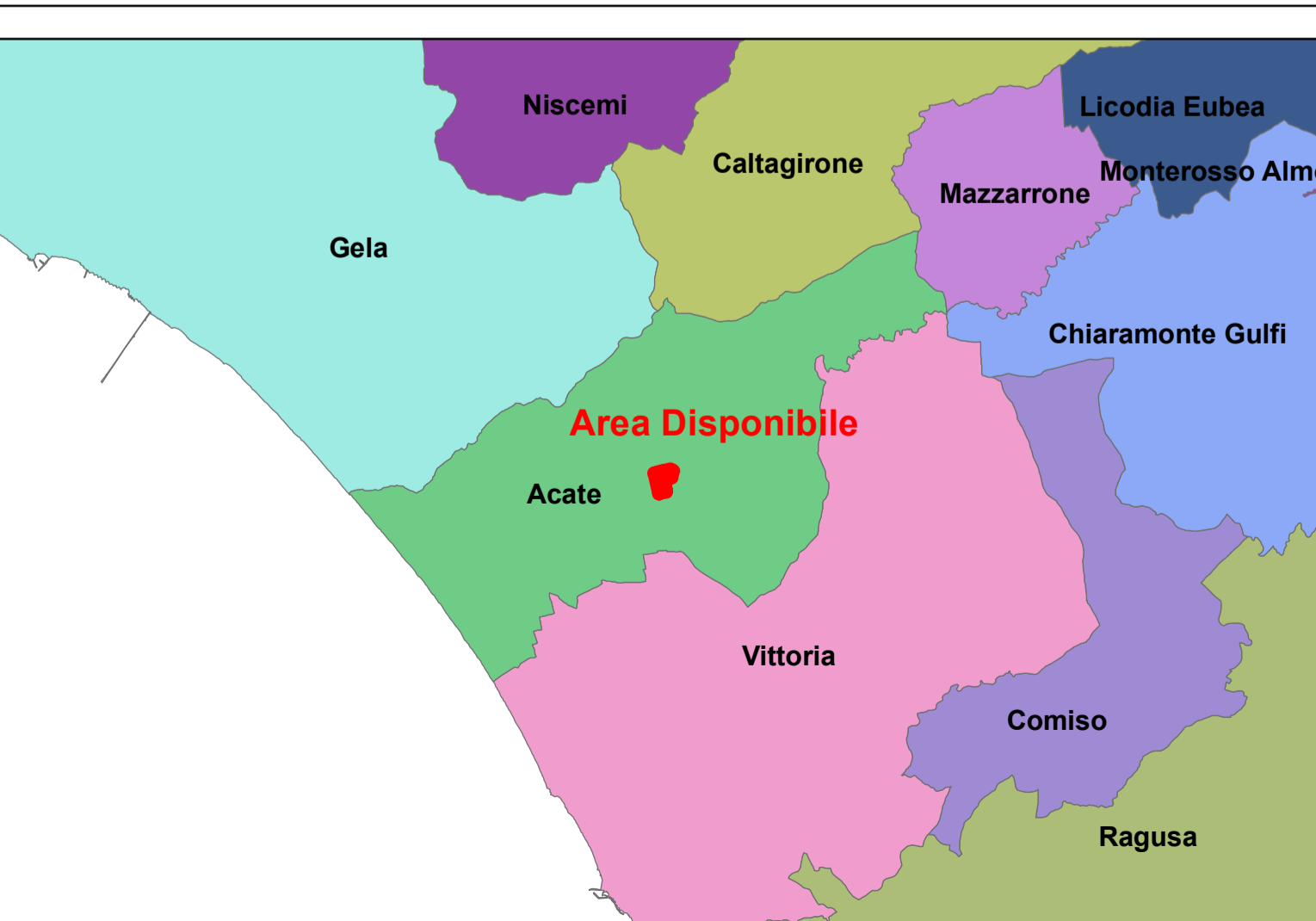
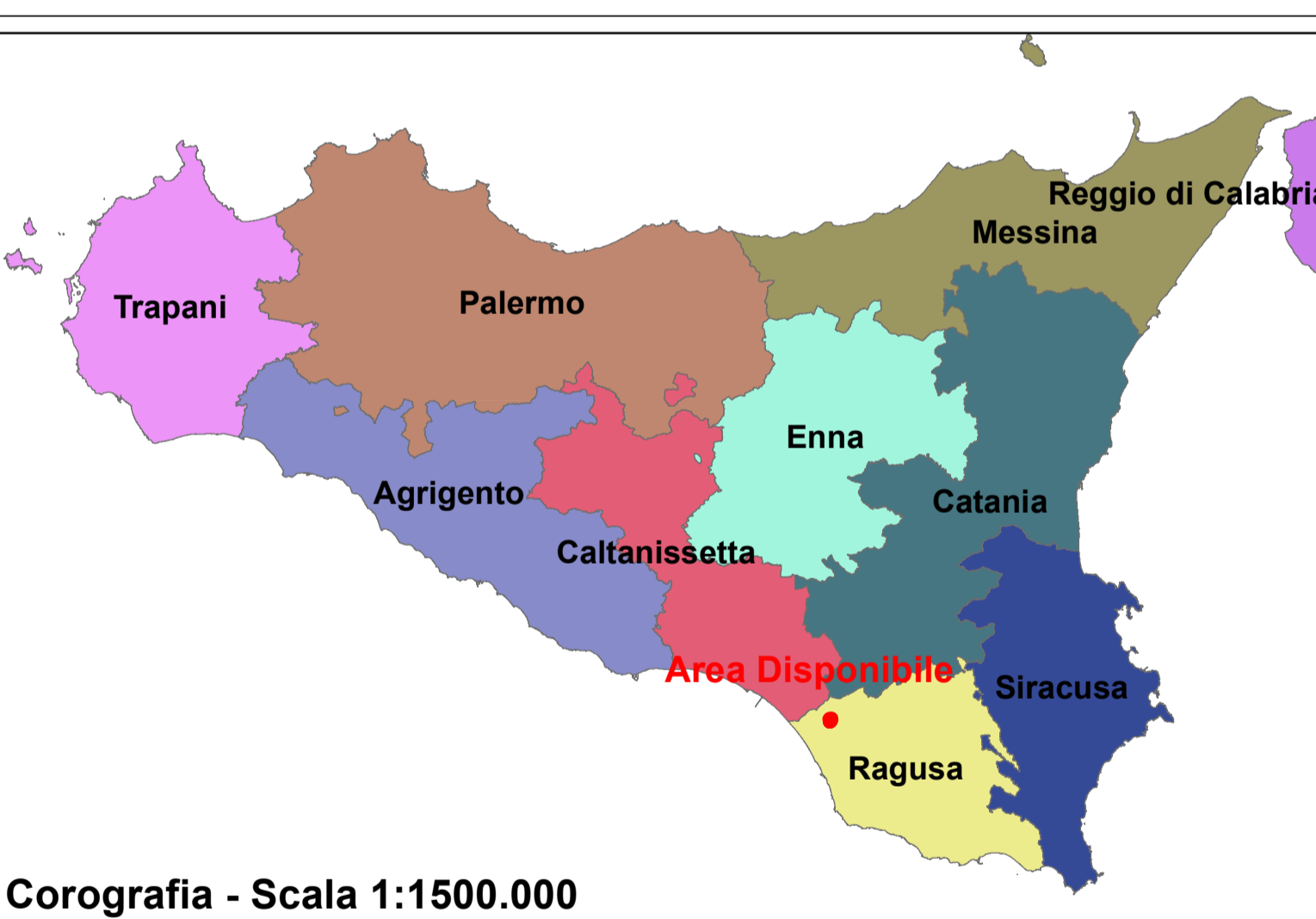


LIV.	RIF. COD. PRATICA TERNA	CODICE ELABORATO	TAVOLA	DATA	SCALA
PD	202001119	RS06EPD0092A0		30.11.2021	1:10000

REVISIONI					
REV.	DATA	DESCRIZIONE	ESEGUITO	VERIFICATO	APPROVATO

RICHIEDENTE E PRODUTTORE HF SOLAR S r.l. - Viale Francesco Scaduto n°2/D - 90144 Palermo (PA)		ENTE COMUNE DI ACATE
--	--	-----------------------------

PROGETTAZIONE Ing. D. Siracusa Arch. M. Gallo Ing. A. Costantino Arch. Y. Kokalah Ing. C. Chiaruzzi Arch. S. Martorana Ing. G. Schillaci Arch. F. G. Mazzola Ing. G. Buffa Arch. G. Vella Arch. A. Calandrino		FIRMA RESPONSABILE FIRMA DIGITALE PROGETTISTA FIRMA GEOGRAFICA TIMBRO PROGETTISTA
---	--	---



- Legenda**
- Area Disponibile
 - Cavidotto MT di Collegamento
 - Stazione Elettrica Utente
 - Stazione Elettrica TERNA
 - 111 zone urbanizzate tessuto denso
 - 112 zone urbanizzate tessuto rado
 - 121 aree industriali
 - 122 infrastrutture generiche
 - 123 aree portuali
 - 124 aeroporti
 - 131 aree in costruzione, escavazioni, suoli rimaneggiati
 - 132 discariche
 - 133 aree estrattive
 - 141 aree verdi urbane sportive e ricreative
 - 142 aree archeologiche
 - 211 seminativo semplice, irriguo, arborato, foraggere, colture orticole
 - 211a seminativo con presenza di agrumi
 - 211c seminativo con presenza di ortaggi
 - 211k seminativo con presenza di carrubi
 - 211m seminativo con presenza di mandorli
 - 211n seminativo con presenza di mandorli e olivi
 - 211o seminativo con presenza di olivi e mandorli
 - 211s seminativo con presenza di serre o tendoni
 - 212 colture in serra e sotto tunnel
 - 212v colture in serra o sotto tunnel con presenza di viti
 - 221 agrumeto
 - 221c agrumeto con presenza di ortaggi
 - 221o agrumeto con presenza di olivi
 - 221a agrumeto con presenza di serre o tendoni
 - 222 vigneto
 - 222h vigneto con presenza di mandorli
 - 222s vigneto con presenza di serre o tendoni
 - 223 oliveto
 - 224 mandorlieto
 - 224o mandorlieto con presenza di olivi
 - 224v mandorlieto con presenza di viti
 - 225 frutteto
 - 225f ficodindieto
 - 225k carrubeto
 - 225m frutteto con presenza di mandorli
 - 225n nocciuolo
 - 225p pistacchieto
 - 225v frutteto con presenza di viti
 - 226 legnose agrarie miste
 - 226m legnose agrarie miste con presenza di mandorli
 - 226o legnose agrarie miste con presenza di olivi
 - 226v legnose agrarie miste con presenza di viti
 - 227 associazioni di olivo con altre legnose
 - 227a associazioni di olivo con altre legnose con presenza di agrumi
 - 227k associazioni di olivo con altre legnose con presenza di carrubi e mandorli
 - 227m associazioni di olivo con altre legnose con presenza di mandorli
 - 227mk associazioni di olivo con altre legnose con presenza di mandorli e carrubi
 - 227n associazioni di olivo con altre legnose con presenza di noccioli
 - 227v associazioni di olivo con altre legnose con presenza di viti
 - 231 sistemi culturali e partitellari complessi
 - 232 seminativo associato a vigneto
 - 232m seminativo associato a vigneto con presenza di mandorli e olivi
 - 232om seminativo associato a vigneto con presenza di olivi e mandorli
 - 232a seminativo associato a vigneto con presenza di serre o tendoni
 - 311 latifoglie
 - 312 conifere
 - 313 bosco misto
 - 314 aree parzialmente boscate o bosco degradato
 - 321 macchia e cespuglieto
 - 321p macchia e cespuglieto con presenza di palme nane
 - 322 pascolo
 - 323 incolto, incolto roccioso
 - 323p incolto, incolto roccioso con presenza di palme nane
 - 331 aree in erosione, calanchi, rocce
 - 332 alvei fluviali
 - 333 spiagge
 - 411 pantani interni
 - 421 pantani
 - 422 saline
 - 511 laghi naturali e naturali ampliati
 - 512 laghi artificiali
 - 521 lagune
 - 522