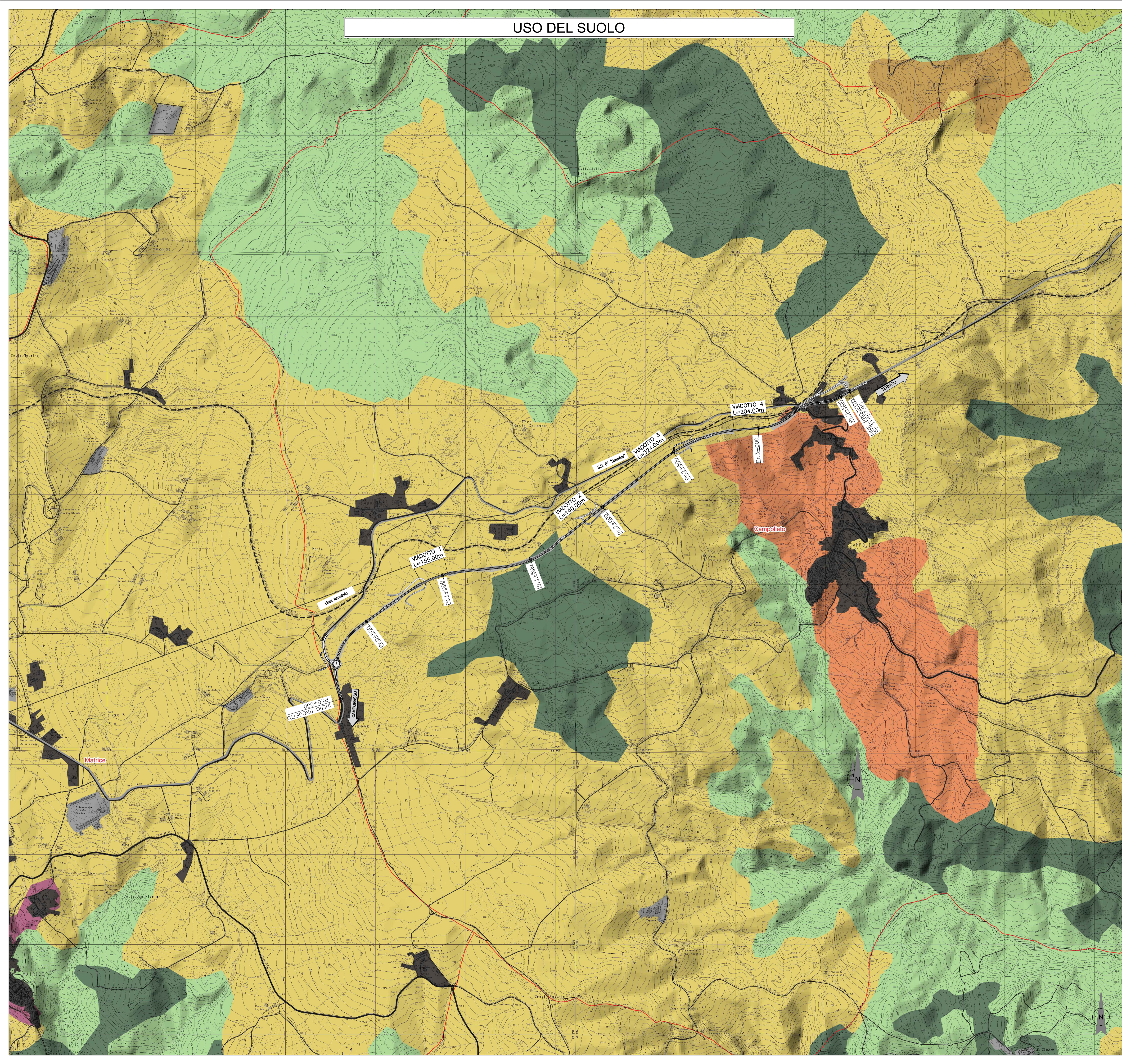


USO DEL SUOLO



LEGENDA

- Tracciato di Progetto
- Confini Comunali

- Sistema infrastrutturale
- Rete ferroviaria
 - Strade principali
 - Strade secondarie
 - SS. 87 Sannitica

Usso del suolo

Fonte Carta della Natura

- Centri abitati e infrastrutture viarie e ferroviarie
- Siti produttivi, commerciali e grandi nodi infrastrutturali

Fonte Corine Land Cover

- Zone residenziali a tessuto discontinuo e rado
- Colture intensive
- Sistemi culturali e particellari complessi
- Colture estensive
- Oliveti
- Aree prevalentemente occupate da colture agrarie con presenza di spazi naturali importanti
- Boschi a prevalenza di querce caducifoglie

Fonti:

Modello dell'Altitudine: INGV, Progetto Tinitaly, Uso del suolo: Corine Land Cover 2018, Carta della Vegetazione Reale, CTR: Regione Molise, Rete infrastrutturale: Geoportale Nazionale



Direzione Progettazione e Realizzazione Lavori

ADEGUAMENTO S.S. n°87 "SANNITICA"

Interventi localizzati per garantire la percorribilità immediata
Tratto "Campobasso - Bivio S.Elia"
Lotti A2 e A3

PROGETTO DEFINITIVO

COD. CB 150

PROGETTAZIONE:

(Mandatario)

bonifica spa

(Mandante)

(Mandante)

PROGETTISTA:

Ing. Franco Persio Bocchetto - Ordine Ing. Roma n. 38664-Sez. A
Ing. Luigi Albert - Ordine Ing. Milano n. 14725-Sez. A
Ing. Paolo Franchetti - Ordine Ing. Vicenza n. 2013-Sez. A

GEOLOGO:

Geol. Dott. Anna Maria Bruna
Ordine Geol. Lazio n. 1531

RESPONSABILE DELL'INTEGRAZIONE DELLE DISCIPLINE SPECIALISTICHE:

Ing. Franco Persio Bocchetto - Ordine Ing. Roma n. 38664-Sez. A

COORDINATORE DELLA SICUREZZA:

Ing. Andrea Maria Enea Falla - Ordine Ing. Catania n. 16701

VISTO: IL RESPONSABILE DEL PROCEDIMENTO

Ing. CLAUDIO BUCCI

RP - RELAZIONE PAESAGGISTICA AI SENSI DEL DPCM 12/12/2005
Analisi del contesto paesaggistico
Uso del suolo

CODICE PROGETTO	NOME FILE	REVISIONE	SCALA:
PROGETTO	LIV. PROG. ANNO		
DPCB0150 D 22	T001A00AMBCT18B	B	1:10.000
	CODICE ELAB.		
	T001A00AMBCT18		

C					
B	ISTRUTTORIA ANAS	Luglio 2022	Dott. A. Piazzi	Arch. D. Dari	Ing. F.P. Bocchetto
B	EMISSIONE	Aprile 2022	Dott. A. Piazzi	Arch. D. Dari	Ing. F.P. Bocchetto
REV.	DESCRIZIONE	DATA	REDATTO	VERIFICATO	APPROVATO