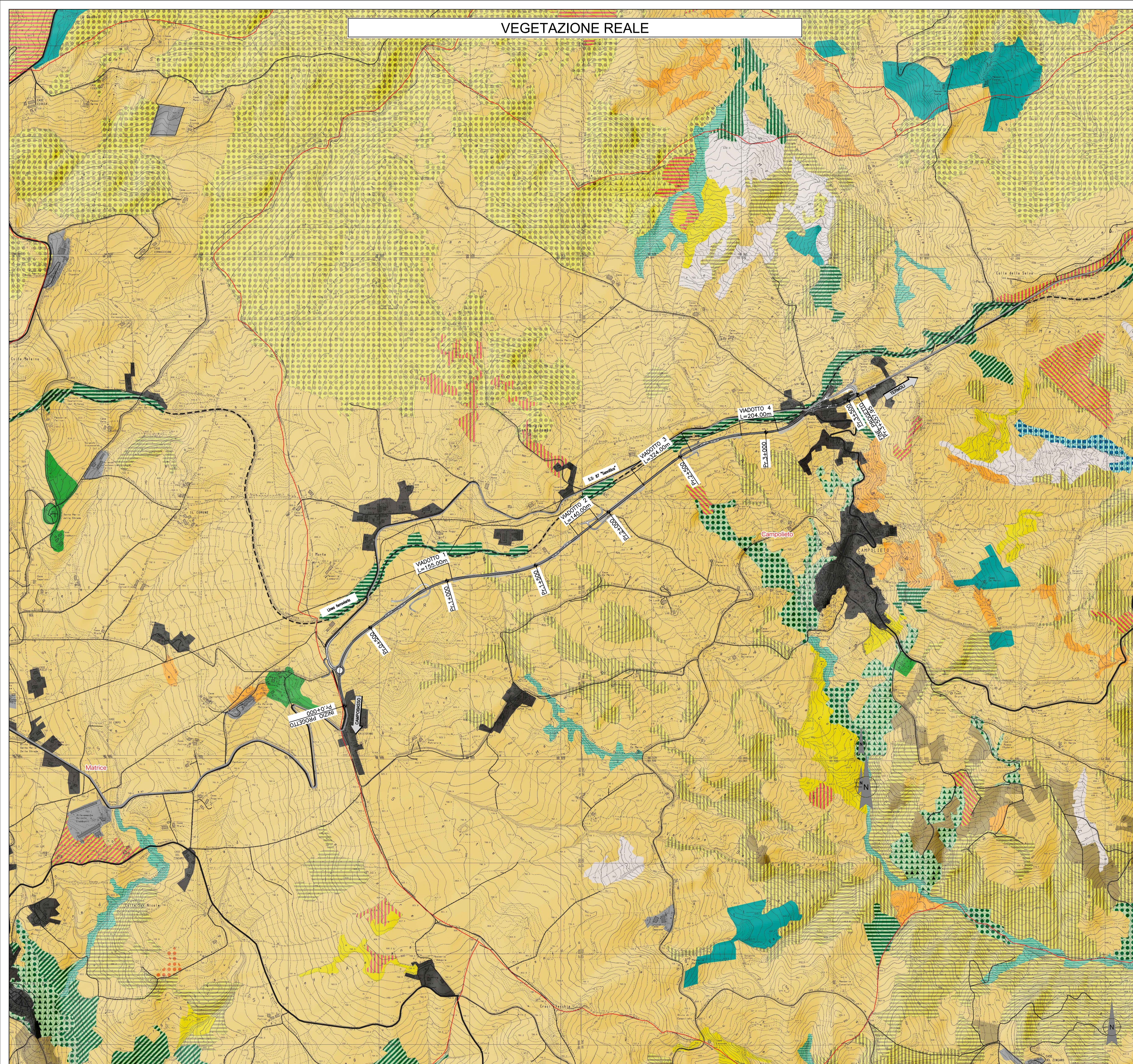


# VEGETAZIONE REALE



## LEGENDA

- Sistema infrastrutturale**
- Tracciato di Progetto
  - Confini Comunali
  - Centri abitati e infrastrutture viarie e ferroviarie
  - Siti produttivi, commerciali e grandi nodi infrastrutturali
  - Rete ferroviaria
  - Strade principali
  - Strade secondarie
  - SS. 87 Sannitica

## Vegetazione prevalente

- Boschi di conifere alloctone o fuori dal loro areale
- Boschi e boscaglie a Ulmus minor
- Boschi e boscaglie di latifoglie alloctone o fuori dal loro areale
- Boschi di conifere alloctone o fuori dal loro areale
- Boschi e boscaglie sinantropici
- Boschi ripariali a pioppi
- Boschi ripariali a pioppi
- Cespuglieti temperati a latifoglie decidue dei suoli ricchi
- Colture estensive
- Frutteti
- Ginestreti a Spartium Junceum
- Oliveti
- Parchi, giardini ed aree verdi
- Pendio in erosione accelerata con copertura vegetale rada o assente
- Piantagioni di latifoglie
- Praterie da sfalcio pianiziali, collinari e montane
- Praterie mesiche temperate e supramediterranee
- Praterie mesofite pascolate
- Praterie subnitrali
- Querceti mediterranei a cerro
- Querceti mediterranei a roverello
- Querceti temperati a cerro
- Querceti temperati a roverello

Fonti: Modello dell'Altitudine: INGV, Progetto Tinitoly, Vegetazione Reale: Carta della Vegetazione reale, Rete infrastrutturale: Geoportale Nazionale, CTR: Geoportale Regione Molise

**Sanas**  
GRUPPO FS ITALIANE

**Direzione Progettazione e Realizzazione Lavori**

**ADEGUAMENTO S.S. n°87 "SANNITICA"**

Interventi localizzati per garantire la percorribilità immediata  
Tratto "Campobasso - Bivio S.Elia"  
Lotti A2 e A3

<b>PROGETTO DEFINITIVO</b>		COD. CB 150
<b>PROGETTAZIONE:</b> (Mandatario) <b>bonifica spa</b> (Mandante)	<b>PROGETTISTA:</b> Ing. Franco Persio Bocchetto - Ordine Ing. Roma n. 38664-Sez A Ing. Luigi Albert - Ordine Ing. Milano n. 14725-Sez A Ing. Paolo Franchetti - Ordine Ing. Vicenza n. 2013-Sez A	
	<b>GEOLOGO:</b> Geol. Dott. Anna Maria Bruna Ordine Geol. Lazio n. 1531	
	<b>RESPONSABILE DELL'INTEGRAZIONE DELLE DISCIPLINE SPECIALISTICHE:</b> Ing. Franco Persio Bocchetto - Ordine Ing. Roma n. 38664-Sez A	
	<b>COORDINATORE DELLA SICUREZZA:</b> Ing. Andrea Maria Enea Falla - Ordine Ing. Catania n. 16701	
	<b>VISTO: IL RESPONSABILE DEL PROCEDIMENTO</b> Ing. CLAUDIO BUCCI	

RP - RELAZIONE PAESAGGISTICA AI SENSI DEL DPCM 12/12/2005  
Analisi del contesto paesaggistico  
Vegetazione Reale

CODICE PROGETTO	NOME FILE	REVISIONE	SCALA:
PROGETTO	T001A00AMBCT19B		
DPCB0150	CODICE ELAB. T001A00AMBCT19	B	1:10.000

C					
B	ISTRUTTORIA ANAS	Luglio 2022	Dott. A. Pizzi	Arch. D. Dari	Ing. F.P. Bocchetto
A	EMISSIONE	Aprile 2022	Dott. A. Pizzi	Arch. D. Dari	Ing. F.P. Bocchetto
REV.	DESCRIZIONE	DATA	REDATTO	VERIFICATO	APPROVATO