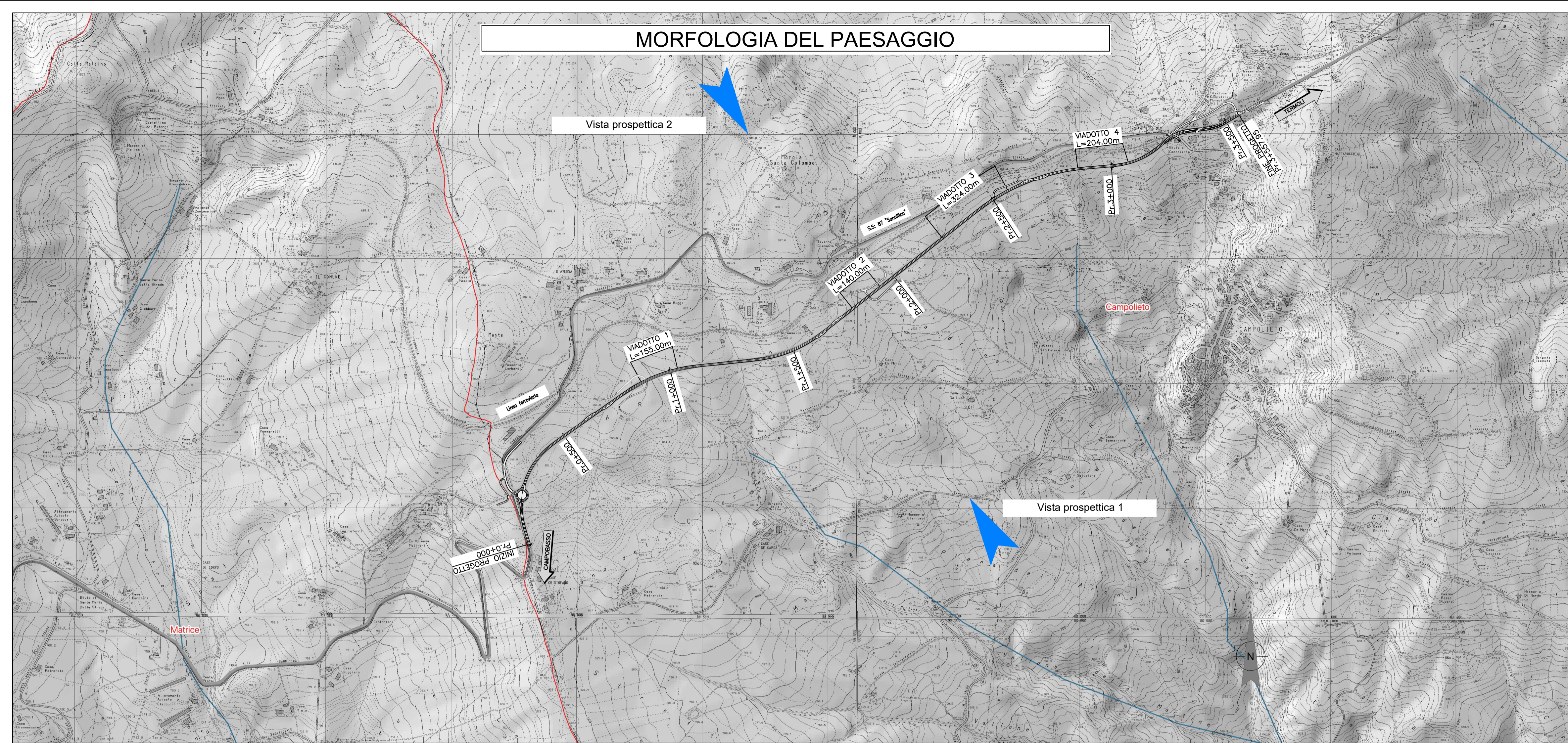


MORFOLOGIA DEL PAESAGGIO



LEGENDA

- Tracciato di Progetto
- Confini Comunali
- Reticolo idrografico
- SS. 87 Sannitica

Pendenza

- 0%
- 20%
- 40%
- 60%
- 80%

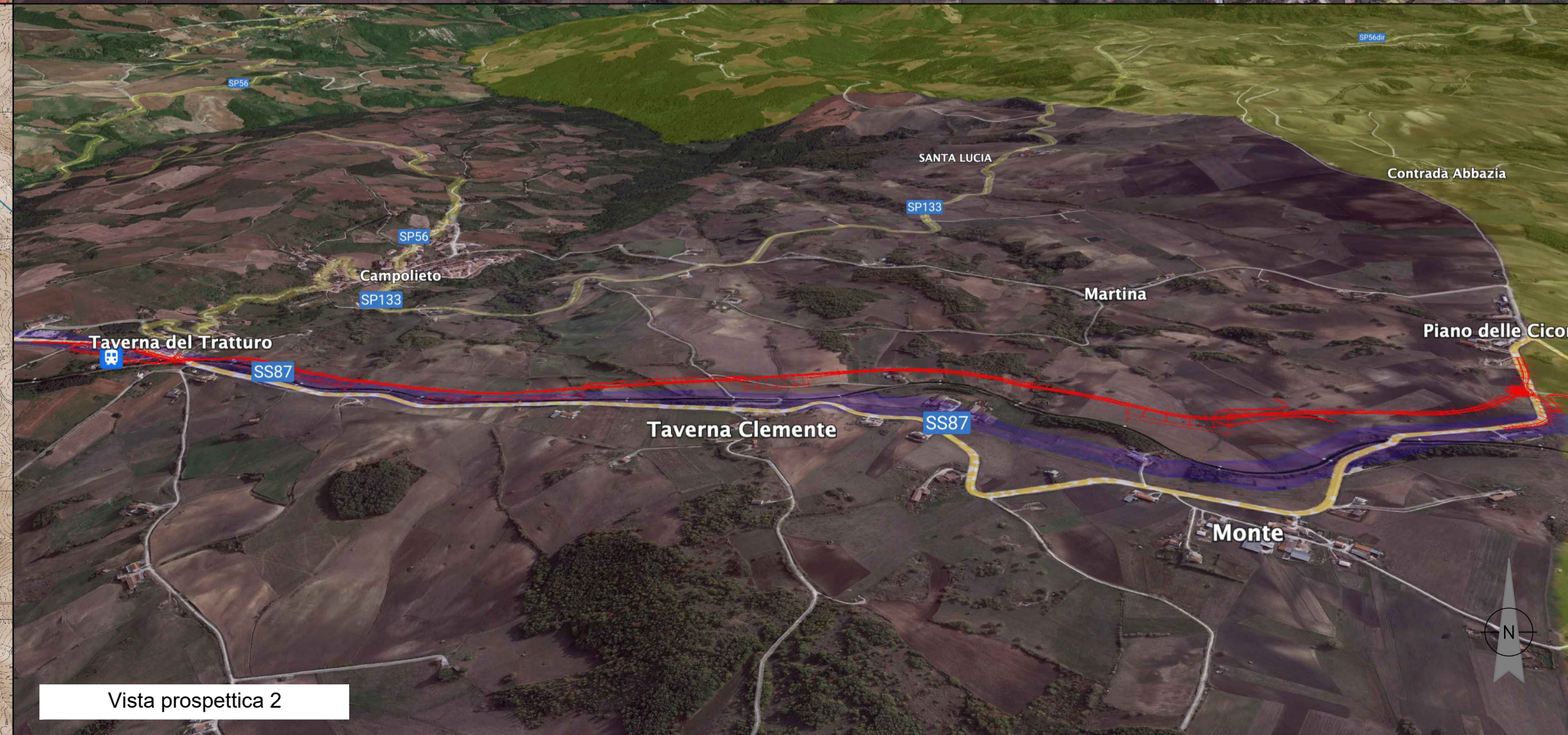
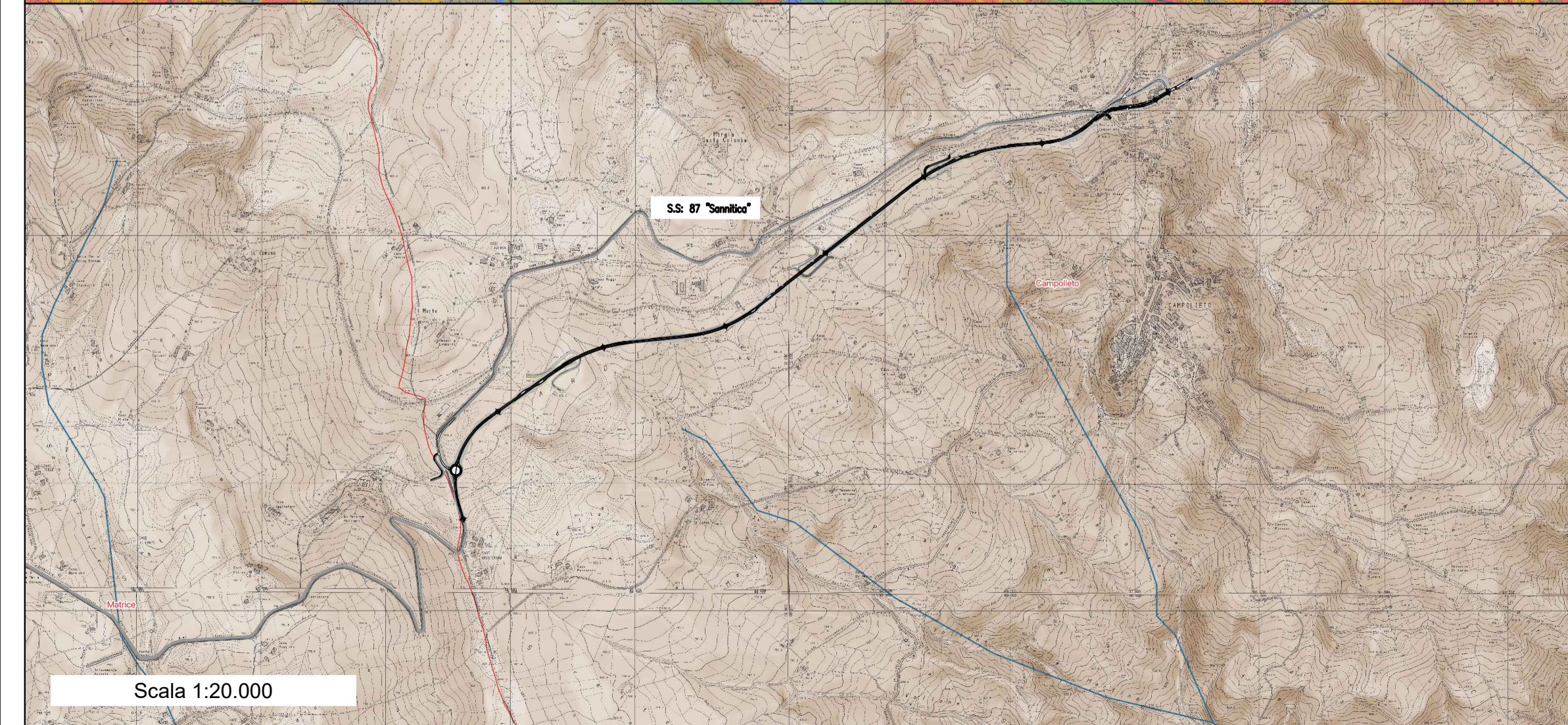
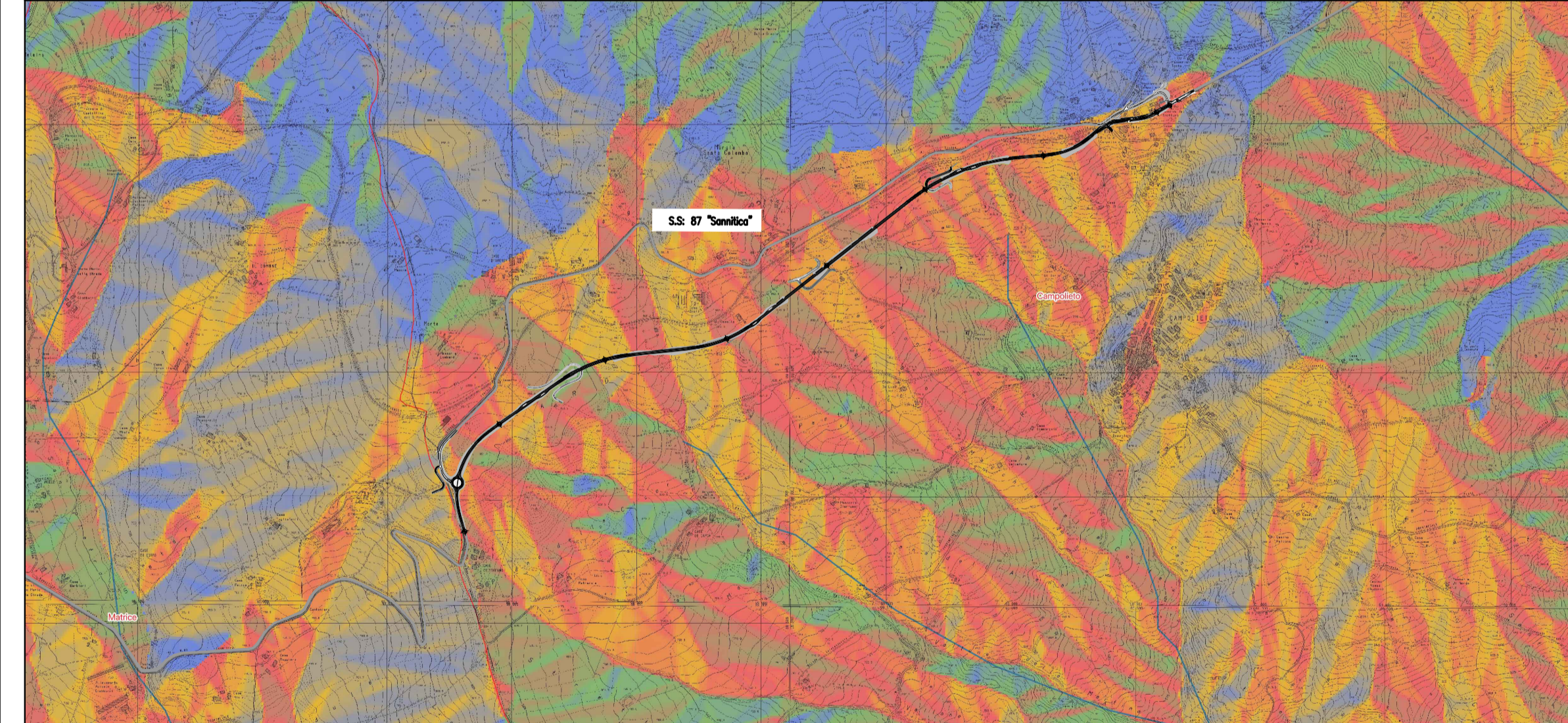
Esposizione

- Nord
- Sud
- Ovest
- Est

Viste prospettiche

- Tracciato di Progetto
- Let. h) Le aree assegnate alle università agrarie e le zone gravate da usi civici art. 142 co.1 D.lgs. 42/2004
- Tratturo braccio Cortile-Centocelle, DM 15/06/1976 e D.M. 20/03/1980 (ex L.1089/39)
- Dichiarazione di notevole interesse pubblico dello intero territorio del COMUNE DI MATRICE, Decreto 04/01/1991, Art. 136 D. lgs. 42/2004

Fonti: Modello dell'Altitudine: INGV, Progetto Tinitaly, Reticolo idrografico: Geoportale Nazionale, CTR: Geoportale Regione Molise, Vincoli Poesaggistici: SITAP, ex L.1089/39





Direzione Progettazione e Realizzazione Lavori

ADEGUAMENTO S.S. n°87 "SANNITICA"

Interventi localizzati per garantire la percorribilità immediata
Tratto "Campobasso - Bivio S.Elia"
Lotti A2 e A3

PROGETTO DEFINITIVO COD. CB 150

<p>PROGETTAZIONE:</p> <p>(Mandatario)</p> <p>bonifica spa</p> <p>(Mandatario)</p>	<p>PROGETTISTA: Ing. Franco Persio Bocchetto - Ordine Ing. Roma n. 3864-Sez. A Ing. Luigi Albert - Ordine Ing. Milano n. 14725-Sez. A Ing. Paolo Franchetti - Ordine Ing. Vicenza n. 2013-Sez. A</p> <p>GEOLOGO: Geol. Dott. Anna Maria Bruna Ordine Geol. Lazio n. 1531</p> <p>RESPONSABILE DELL'INTEGRAZIONE DELLE DISCIPLINE SPECIALISTICHE: Ing. Franco Persio Bocchetto - Ordine Ing. Roma n. 3864-Sez. A</p> <p>COORDINATORE DELLA SICUREZZA: Ing. Andrea Maria Enea Falla - Ordine Ing. Catania n. 16701</p> <p>VISTO: IL RESPONSABILE DEL PROCEDIMENTO Ing. CLAUDIO BUCCI</p>
---	--

RP - RELAZIONE PAESAGGISTICA AI SENSI DEL DPCM 12/12/2005
Analisi del contesto paesaggistico
Morfologia del Paesaggio

CODICE PROGETTO	NOME FILE	REVISIONE	SCALA:
PROGETTO	T001A00AMBCT21B		
LIV. PROG. ANNO	CODICE ELAB.		
DPCB0150 D 22	T001A00AMBCT21	B	1:10.000

REV.	DESCRIZIONE	DATA	REDATTO	VERIFICATO	APPROVATO
C					
B	ISTRUTTORIA ANAS	Luglio 2022	Dott. A. Piazzi	Arch. D. Dari	Ing. F.P. Bocchetto
A	EMISSIONE	Aprile 2022	Dott. A. Piazzi	Arch. D. Dari	Ing. F.P. Bocchetto