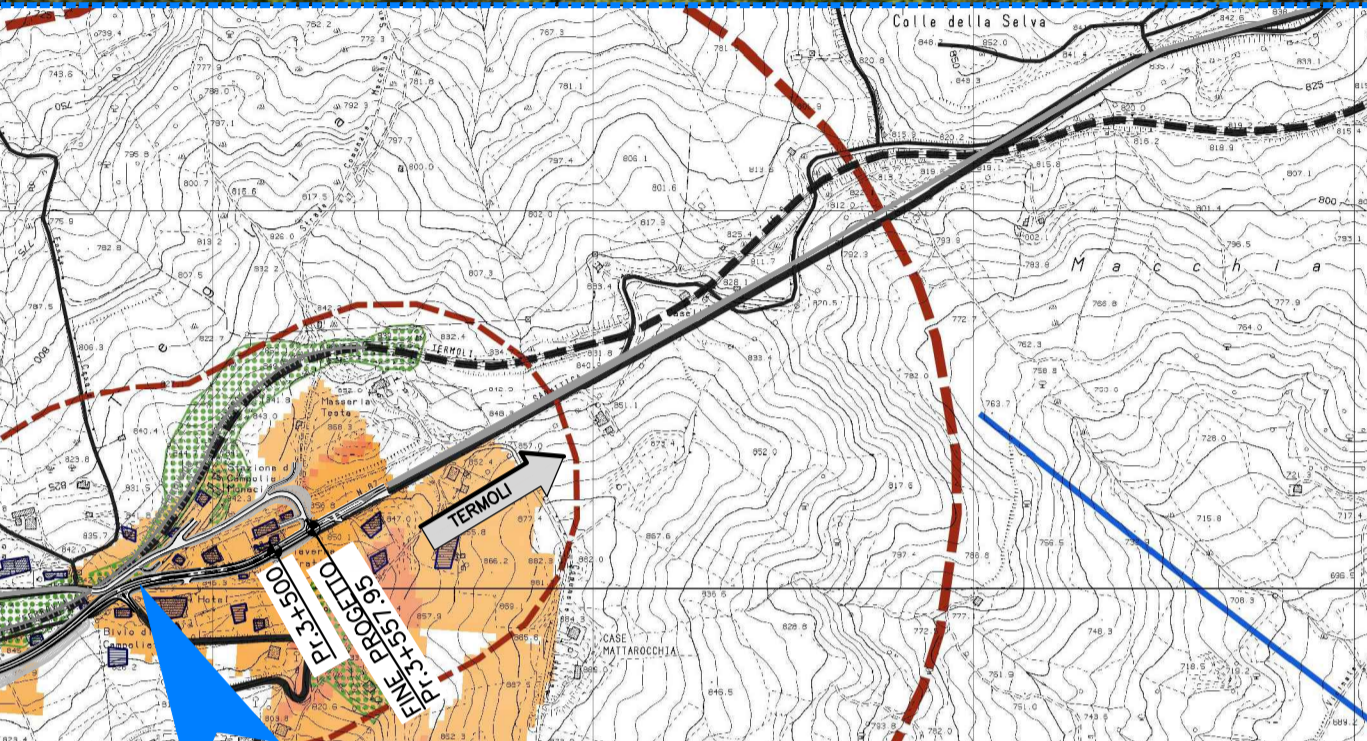
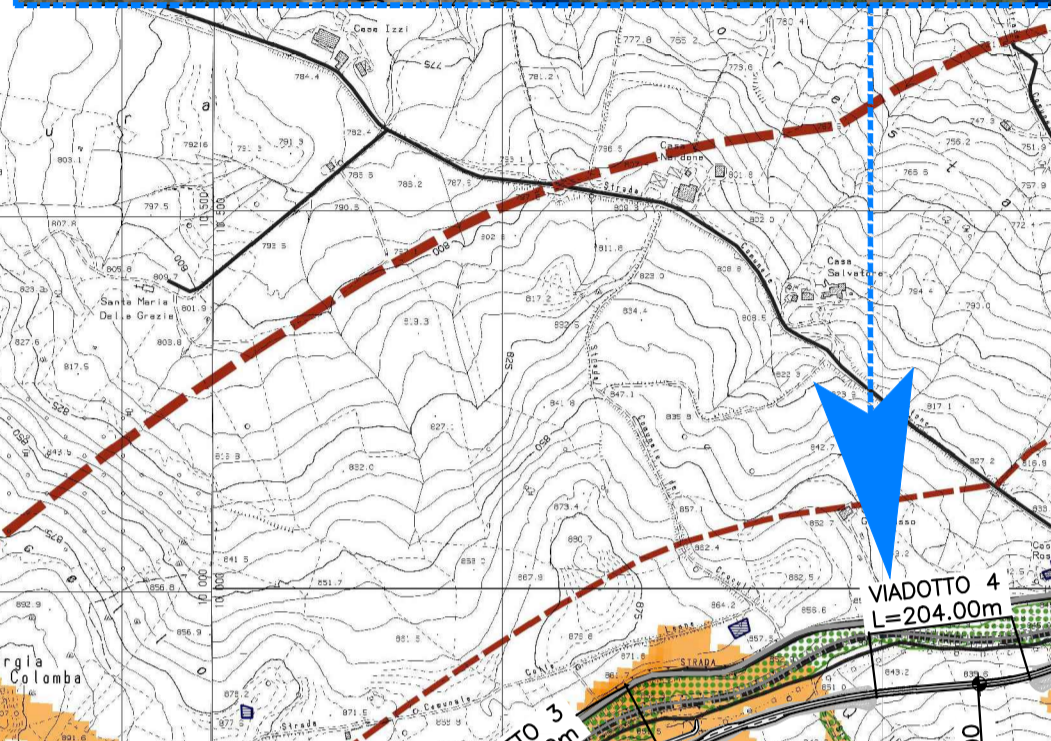
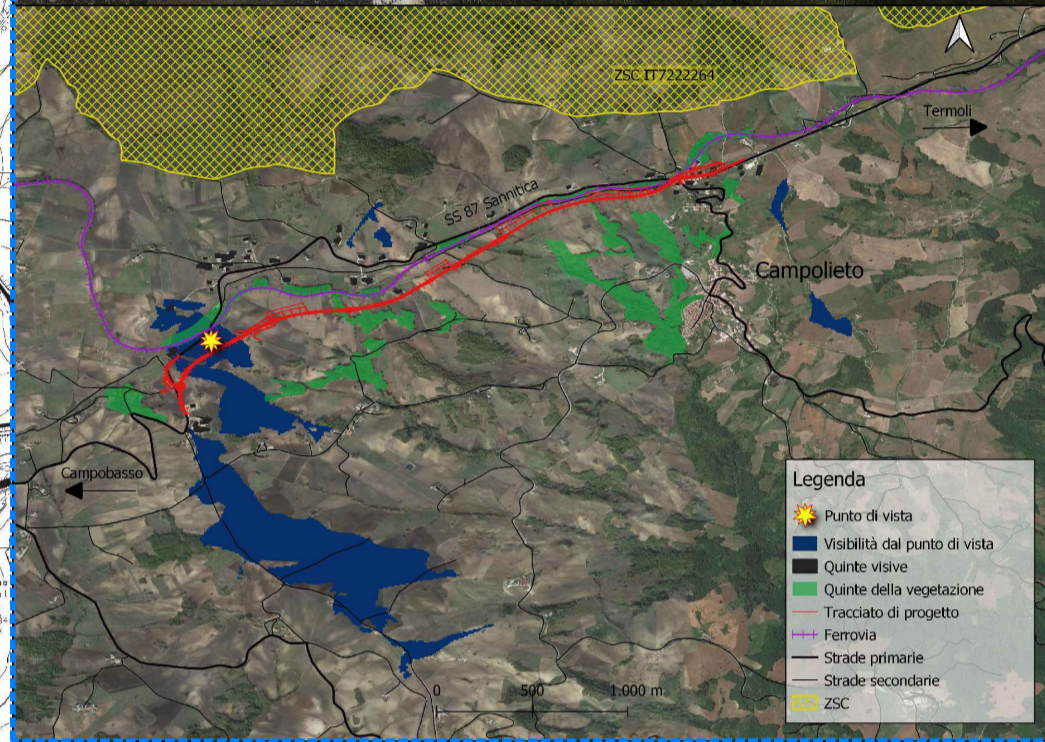
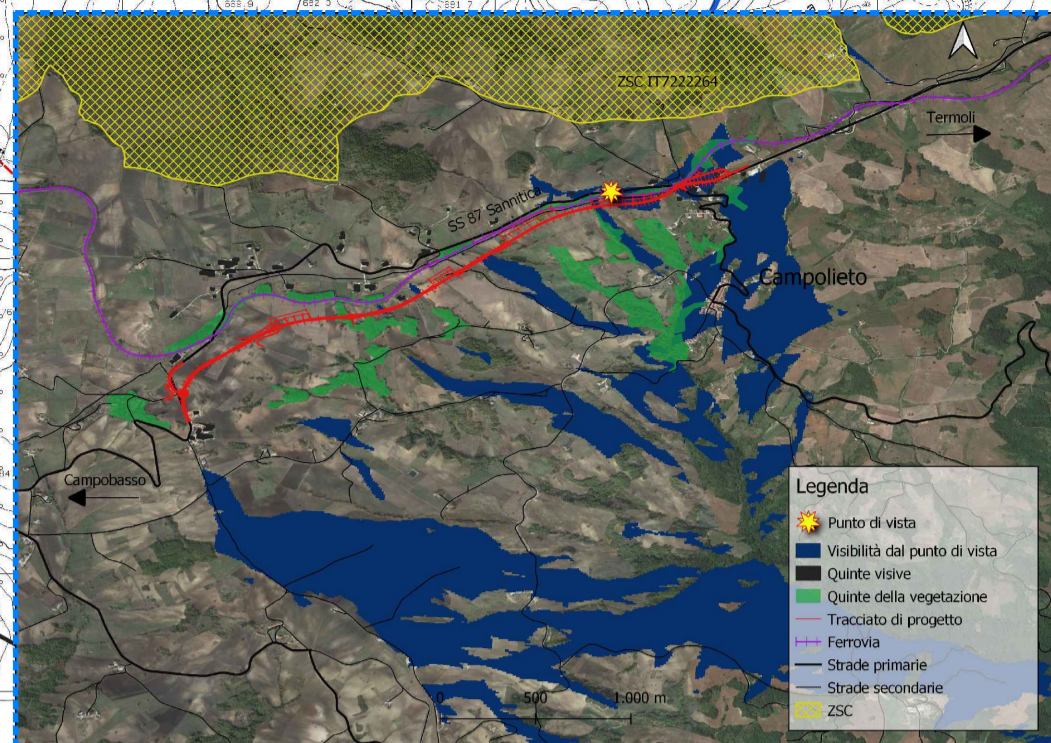


CARTA DELLA PERCEZIONE VISIVA ED INTERVISIBILITÀ

LEGENDA

- Tracciato di Progetto
 - SS. 87 Sannitica
 - Confini Comunali
- Caratteri della percezione visiva
- Visuale a breve distanza (250m)
 - Visuale a media distanza (500m)
- Caratteri della percezione visiva
- Molto ridotta
 - Ridotta
 - Parziale
 - Semi Completa
 - Completa
- Sistema infrastrutturale
- Rete ferroviaria
 - Strade principali
 - Strade secondarie



- Caratteri della percezione visiva
- Barriere vegetazionali
 - Reticolo idrografico
- Quinte visive della matrice antropica
- Tessuti edilizi

Fonti: Modello dell'Altitudine: INGV, Progetto Tinaly, Reticolo idrografico, Rete infrastrutturale: Geoportale Nazionale, Tessuti edilizi: Catsto Campobasso; Barriere vegetazionali: Carta della Natura; CTR: Geoportale Regione Molise

Sanas
GRUPPO FS ITALIANE

Direzione Progettazione e Realizzazione Lavori

ADEGUAMENTO S.S. n°87 "SANNITICA"
Interventi localizzati per garantire la percorribilità immediata
Tratto "Campobasso - Bivio S.Elia"
Lotti A2 e A3

PROGETTO DEFINITIVO		COD. CB 150
PROGETTAZIONE: (Mandatario) bonifica spa (Mandante)		PROGETTISTA: Ing. Franco Persio Bocchetto - Ordine Ing. Roma n. 3864- Sez. A Ing. Luigi Albert - Ordine Ing. Milano n. 14725- Sez. A Ing. Paolo Franchetti - Ordine Ing. Vicenza n. 2013- Sez. A
		GEOLOGO: Geol. Dott. Anna Maria Bruna Ordine Geol. Lazio n. 1531
		RESPONSABILE DELL'INTEGRAZIONE DELLE DISCIPLINE SPECIALISTICHE: Ing. Franco Persio Bocchetto - Ordine Ing. Roma n. 3864- Sez. A
		COORDINATORE DELLA SICUREZZA: Ing. Andrea Maria Enea Falla - Ordine Ing. Catania n. 16701
		VISTO: IL RESPONSABILE DEL PROCEDIMENTO Ing. CLAUDIO BUCCI

RP - RELAZIONE PAESAGGISTICA AI SENSI DEL DPCM 12/12/2005
Analisi del contesto paesaggistico
Carta della percezione visiva ed intervisibilità

CODICE PROGETTO	NOME FILE	REVISIONE	SCALA:
PROGETTO	LIV. PROG. ANNO		
DPCB0150 D 22	T001A00AMBCT22B	B	1:10.000
	CODICE ELAB. T001A00AMBCT22		

REV.	DESCRIZIONE	DATA	REDATTO	VERIFICATO	APPROVATO
C					
B	ISTRUTTORIA ANAS	Luglio 2022	Dott. A. Piazzi	Arch. D. Dari	Ing. F.P. Bocchetto
A	EMISSIONE	Aprile 2022	Dott. A. Piazzi	Arch. D. Dari	Ing. F.P. Bocchetto