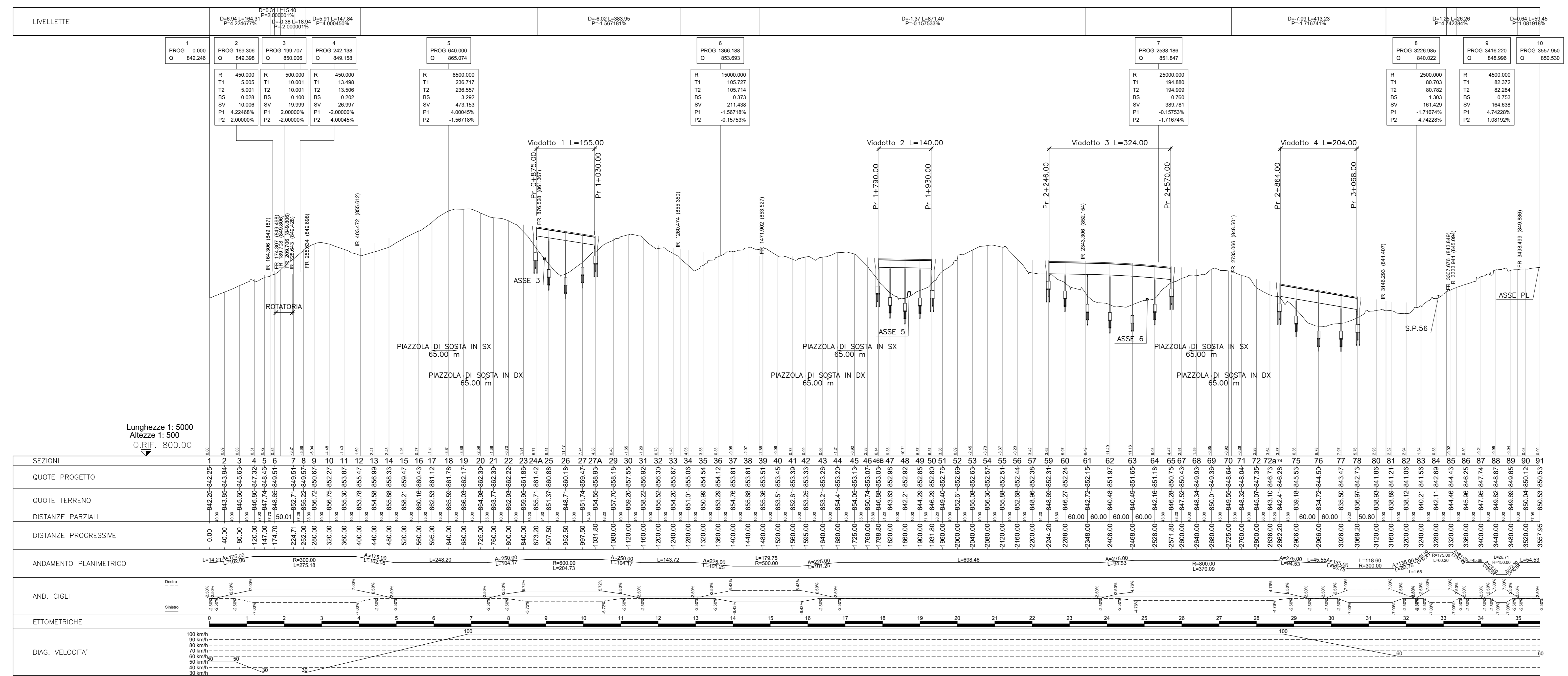


PLANIMETRIA DI INSIEME



PROFLO LONGITUDINALE





Direzione Progettazione e Realizzazione Lavori

ADEGUAMENTO S.S. n°87 "SANNITICA"
 Interventi localizzati per garantire la percorribilità immediata
 Tratto "Campobasso - Bivio S.Elia"
 Lotti A2 e A3

PROGETTO DEFINITIVO		cod. CB 150
<p>PROGETTAZIONE:</p> <p>bonifica spa</p> <p>(Mandatario)</p> <p>FRANCHETTI</p> <p>(Mandatario)</p>	<p>PROGETTISTA: Ing. Franco Parisio Bocchetto - Ordine Ing. Roma n. 3664 - Sez. A Ing. Luigi Alberti - Ordine Ing. Milano n. 74725 - Sez. A Ing. Paolo Franchetti - Ordine Ing. Venezia n. 2013 - Sez. A</p> <p>GEOLOGO: Geol. Dott. Anna Maria Biondi Ordine Geol. Lazio n. 1537</p> <p>RESPONSABILE DELL'INTEGRAZIONE DELLE DISCIPLINE SPECIALISTICHE: Ing. Franco Parisio Bocchetto - Ordine Ing. Roma n. 3664 - Sez. A</p> <p>COORDINATORE DELLA SICUREZZA: Ing. Andrea Maria Enzo Fallo - Ordine Ing. Catania n. 146701</p> <p>VISTO: IL RESPONSABILE DEL PROCEDIMENTO Ing. CLAUDIO BISSI</p>	

RP - RELAZIONE PAESAGGISTICA AI SENSI DEL DPCM 12/12/2005
 Infrastruttura stradale
 Planimetria d'insieme e profilo longitudinale

<p>CODICE PROGETTO: DP/CP/0150</p> <p>PROGETTO: L.V. PROG. ANNO: 2010/2011</p>	<p>NOME FILE: 100100AMBPL14B</p> <p>ELAB.: TOO A00 AMB PL 14</p>	<p>REVISIONE: B</p> <p>SCALA: 1:5000/500</p>
--	--	--

C				
B	ISTRUTTORIA ANAS	Luglio 2012	Secc. M3/Moda	Ing. A. Tassinari
A	EMISSIONE	Aprile 2012	Secc. M3/Moda	Ing. F.P. Bocchetto
REV.	DESCRIZIONE	DATA	REDATTO	VERIFICATO