

LIVELLETTA		D=-7.09 L=413.23 P=-1.716741%	D=1.25 L=26.26 P=4.742284%	D=0.64 L=59.45 P=1.081918%	
	7 PROG 2538.186 Q 851.847		8 PROG 3226.985 Q 840.022	9 PROG 3416.220 Q 848.996	
	R 25000.000 T1 194.880 T2 194.909 BS 0.760 SV 380.781 P1 -0.157533% P2 -1.716741%		R 25000.000 T1 80.703 T2 80.782 BS 1.303 SV 161.429 P1 -1.716741% P2 4.742284%	R 45000.000 T1 82.372 T2 82.284 BS 0.753 SV 164.038 P1 4.742284% P2 1.08192%	10 PROG 3557.950 Q 850.530
CATEGORIA DI SOTTOSUOLO SISMICO	C		B	C	
INDAGINE SISMICA	L11	L12	L13	L14	L15

LEGENDA

PROFILO GEOLOGICO 1:2'000/1:200

CARTA GEOLOGICA 1:5'000

- FR CORPO DI FRANA ATTIVA
- FR CORPO DI FRANA QUIESCENTE
- FR CORPO DI FRANA INATTIVA
- DEC DETRITI ELUVIO - COLLUVIALI
- FS FORMAZIONE DELLE ARGILLE DEL FIUME FORTORE PREVALENTEMENTE SABBIOSA
- FSA FORMAZIONE DELLE ARGILLE DEL FIUME FORTORE PREVALENTEMENTE ARGILLOSE
- AVA ARGILLE VARICOLORI ALTERATE
- AVP ARGILLE VARICOLORI PREVALENTEMENTE ARGILLOSE
- AVSA ARGILLE VARICOLORI ARGILLOSE SABBIOSO - ARENACEE
- AVPL ARGILLE VARICOLORI ARGILLOSE E MARNOSE - CALCAREE
- AVL ARGILLE VARICOLORI PREVALENTEMENTE CALCAREO - MARNOSE

Importante contatto stratigrafico / Linea di sovraccorrimiento

Superficie di scorrimento della frana

Direzione di movimento della frana

Andamento della falda

Andamento presunto della falda

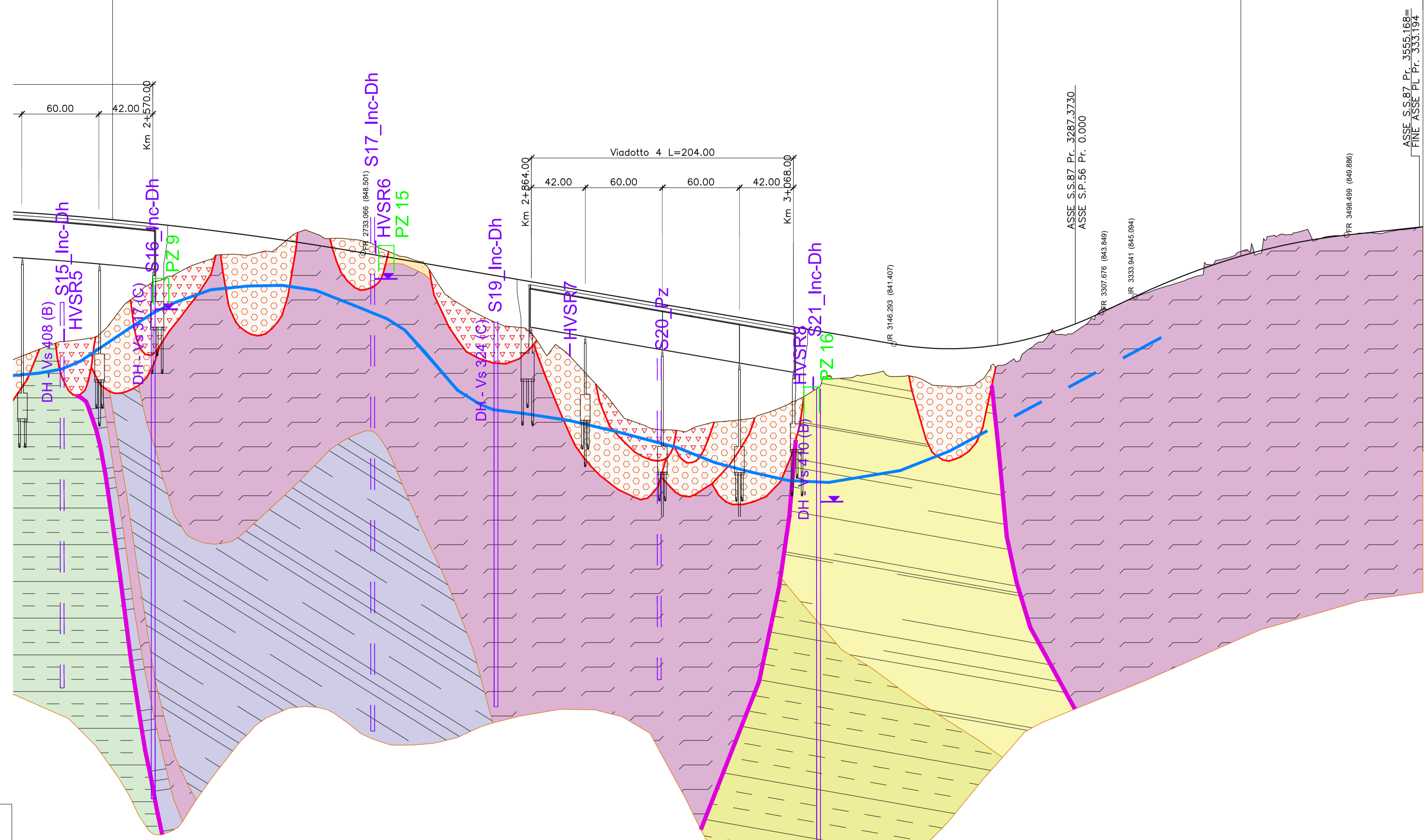
Sondaggio meccanico in asse stradale

Sondaggio meccanico fuori asse stradale

Punti di misura HVSR

Stendimenti di sismica superficiale

Pozzetto esplorativo



Altezze 1: 200
Lunghezze 1: 2000
Q. RIF. 800.00

SEZIONI	63	64	6566	67	67a	68	68a	69	69b	70	70a	71	72	72a	7374	75	76	77	7879	80	81	82	83	84	85	86	87	88	89	90	91		
QUOTE PROGETTO	840.49	851.65	841.26	851.51	841.69	851.35	842.16	851.18	844.55	850.99	847.52	850.43	848.34	850.19	848.34	849.93	848.77	849.58	850.01	849.99	848.34	850.19	848.34	849.93	848.77	849.58	850.01	849.99	848.34	850.19	848.34	849.93	
QUOTE TERRENO	840.49	851.65	841.26	851.51	841.69	851.35	842.16	851.18	844.55	850.99	847.52	850.43	848.34	850.19	848.34	849.93	848.77	849.58	850.01	849.99	848.34	850.19	848.34	849.93	848.77	849.58	850.01	849.99	848.34	850.19	848.34	849.93	
DISTANZE PARZIALI	30.00	30.00	30.00	30.00	30.00	30.00	30.00	30.00	30.00	30.00	30.00	30.00	30.00	30.00	30.00	30.00	30.00	30.00	30.00	30.00	30.00	30.00	30.00	30.00	30.00	30.00	30.00	30.00	30.00	30.00	30.00		
DISTANZE PROGRESSIVE	2468.00	2498.00	2528.00	2558.00	2588.00	2618.00	2648.00	2678.00	2708.00	2738.00	2768.00	2798.00	2828.00	2858.00	2888.00	2918.00	2948.00	2978.00	3008.00	3038.00	3068.00	3098.00	3128.00	3158.00	3188.00	3218.00	3248.00	3278.00	3308.00	3338.00	3368.00		
ANDAMENTO PLANIMETRICO	R=800.00 L=370.09																																
AND. CIGLI	-4.70%																																
ETTOMETRICHE	25 26 27 28 29 30 31 32 33 34 35																																
DIAG. VELOCITA'	100 km/h, 80 km/h, 60 km/h, 40 km/h, 20 km/h																																

Sanas
GRUPPO FS ITALIANE
Direzione Progettazione e Realizzazione Lavori

ADEGUAMENTO S.S. n°87 "SANNITICA"

Interventi localizzati per garantire la percorribilità immediata
Tratto "Campobasso - Bivio S.Elia"
Lotti A2 e A3

PROGETTO DEFINITIVO COD. CB 150

PROGETTAZIONE:
(Mandatario) **bonifica spa**
(Mandatario) **FRANCHETTI**

PROGETTISTA:
Ing. Franco Persio Bocchetto - Ordine Ing. Roma n. 2864 - Sez. A
Ing. Luigi Albert - Ordine Ing. Milano n. 14725 - Sez. A
Ing. Paolo Franchetti - Ordine Ing. Vicenza n. 2013 - Sez. A

GEOLOGO:
Geol. Dott. Anna Maria Bruna
Ordine Geol. Lazio n. 1531

RESPONSABILE DELL'INTEGRAZIONE DELLE DISCIPLINE SPECIALISTICHE:
Ing. Franco Persio Bocchetto - Ordine Ing. Roma n. 2864 - Sez. A

COORDINATORE DELLA SICUREZZA:
Ing. Andrea Maria Enea Fallo - Ordine Ing. Catania n. 16701

ING. IL RESPONSABILE DEL PROCEDIMENTO
Ing. CLAUDIO BUCCI

GEOLOGIA GEOTECNICA E SISMICA
Geologia geomorfologia e idrogeologia
Profilo geologico longitudinale - tav. 4/4

CODICE PROGETTO	NOME FILE	REVISIONE	SCALA:
PROGETTO	LIV. PROG. ANNO		
DPCB0150	D 22	B	1:2.000/200
ELAB.	CODICE ELAB.		
T00GEO0GEOFG04			

C				
B	ISTRUTTORIA ANAS	Luglio 2022	Geol. M. Tedesco	Geol. F. Staffini
A	EMMISSIONE	Aprile 2022	Geol. M. Tedesco	Geol. F. Staffini
REV.	DESCRIZIONE	DATA	REDATTO	VERIFICATO
				APPROVATO