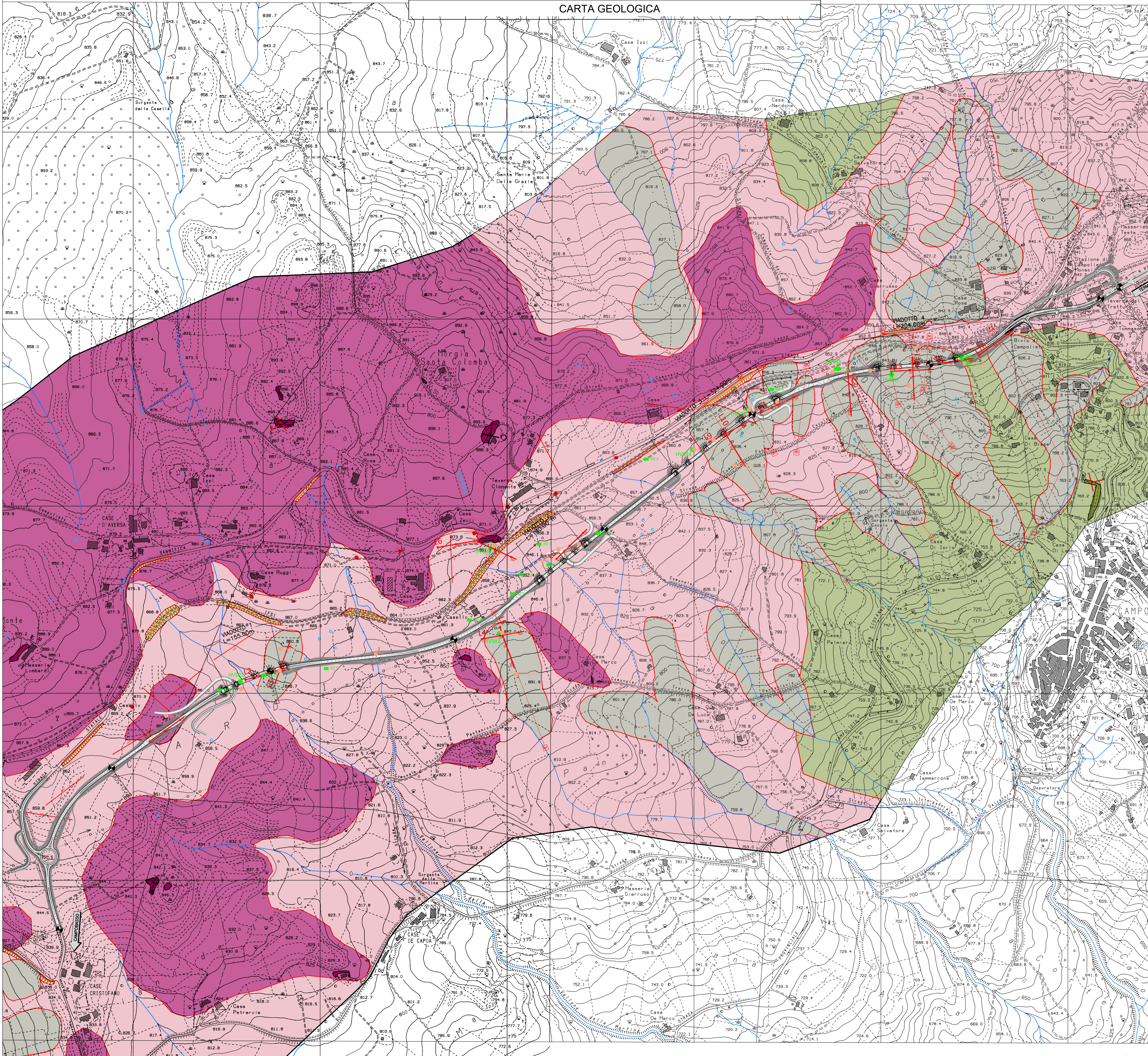


CARTA GEOLOGICA



LEGENDA

- Terreno di riporto e di rilevato
- DEPOSITI DI FRANA: a giacitura caotica, di natura per lo più argillosa in dipendenza della successione originaria coinvolta. ATTUALE
- FORMAZIONE DELLE ARGILLE DEL FIUME FORTORE (Messiniano - Pliocene) Arenarie e sabbie stratificate con livelli di argille e argille siltose. Il colore più scuro indica l'esposizione dell'affioramento (Messiniano - Pliocene)
- FORMAZIONE DELLE ARGILLE VARICOLORI (Cretaceo sup. Miocene inf.) Argille Varicolori prevalentemente pelitiche, costituite da argille scagliose con intercalazioni di strati marnosi e calcarenitici (non rilevate in esposizioni)
- Argille Varicolori Lapidee (AVI) Argille Varicolori prevalentemente lapidee, costituite da un'alternanza di calcareniti, calcilutiti bianche e grigie, calcilutiti e marne, disposta in strati. Il colore più scuro indica l'esposizione dell'affioramento
- Sovrascorrimento (da letteratura)
- Giaciture
- ACQ** CAMPAGNA DI INDAGINI - PROGETTO PRELIMINARE Sondaggi a carotaggio
- ADPR** Prove penetrometriche dinamiche
- SS** Stendimenti sismici a rifrazione
- Sn** CAMPAGNA DI INDAGINI - PROGETTO DEFINITIVO (2020-2021) Sondaggi a carotaggio continuo non strumentato
- Sn Pz** Sondaggi a carotaggio continuo attrezzato a piezometro
- Sn DH** Sondaggi a carotaggio continuo attrezzato per Down - Hole
- Sn_Inc-DH** Sondaggi a carotaggio continuo attrezzato a inclinometro/down - hole
- Sn_DN-Inc** Sondaggi a distruzione di nucleo attrezzato a inclinometro
- PZ n** Pozzetto
- Base sismica a rifrazione e relativa progressiva metrica
- HVSR8** Indagine sismica del tipo HVSR
- DH-8** Indagine sismica del tipo Down - Hole
- Traccia sezione geologica-geomorfologica
- Limite dell'area indagata

Sanas
GRUPPO FS ITALIANE

Direzione Progettazione e Realizzazione Lavori

ADEGUAMENTO S.S. n°87 "SANNITICA"
Interventi localizzati per garantire la percorribilità immediata
Tratto "Campobasso – Bivio S.Elia"
Lotti A2 e A3

PROGETTO DEFINITIVO		COD. CB 150
<p>PROGETTAZIONE:</p> <p><i>(Mandatario)</i></p> <p>bonifica spa</p> <p><i>(Mandante)</i></p> <p>EDL <small>Geotecnica Geology Structure Offshore</small></p> <p><i>(Mandante)</i></p> <p>FRANCHETTI</p>	<p>PROGETTISTA:</p> <p><i>Ing. Franco Persio Bocchetto – Ordine Ing. Roma n.8664–Sez A</i> <i>Ing. Luigi Albert – Ordine Ing. Milano n.14725–Sez A</i> <i>Ing. Paolo Franchetti – Ordine Ing. Vicenza n.2013–Sez A</i></p> <p>GEOLOGO:</p> <p><i>Geol. Dott. Anna Maria Bruna</i> <i>Ordine Geol. Lazio n. 1531</i></p> <p>RESPONSABILE DELL'INTEGRAZIONE DELLE DISCIPLINE SPECIALISTICHE:</p> <p><i>Ing. Franco Persio Bocchetto – Ordine Ing. Roma n.8664–Sez A</i></p> <p>COORDINATORE DELLA SICUREZZA:</p> <p><i>Ing. Andrea Maria Enea Falla – Ordine Ing. Catania n.16701</i></p> <p>VISTO: IL RESPONSABILE DEL PROCEDIMENTO</p> <p><i>Ing. CLAUDIO BUCCI</i></p>	

SIA – STUDIO DI IMPATTO AMBIENTALE		Analisi ambientale Carta geologica	
CODICE PROGETTO	NOME FILE	REVISIONE	SCALA:
PROGETTO	LIV. PROG. ANNO		
DP CB 0150	D 22	A	1:10.000
CODICE ELAB. TO01A00AMBCT43			
A	EMISSIONE	Aprile 2022	Geol. M.Tedesco Geol. F.Staffini Ing. L.Alberti
REV.	DESCRIZIONE	DATA	REDATTO VERIFICATO APPROVATO