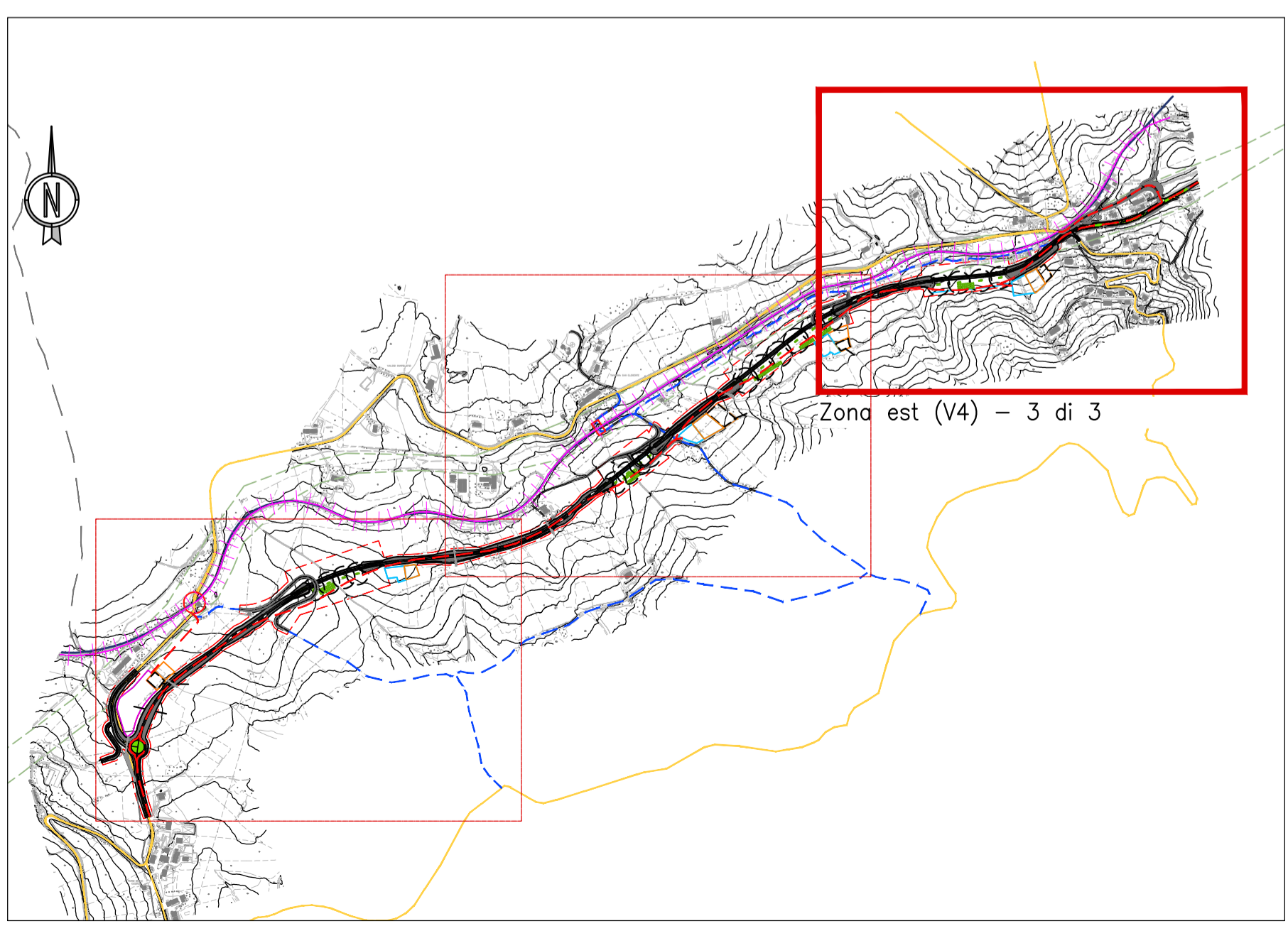
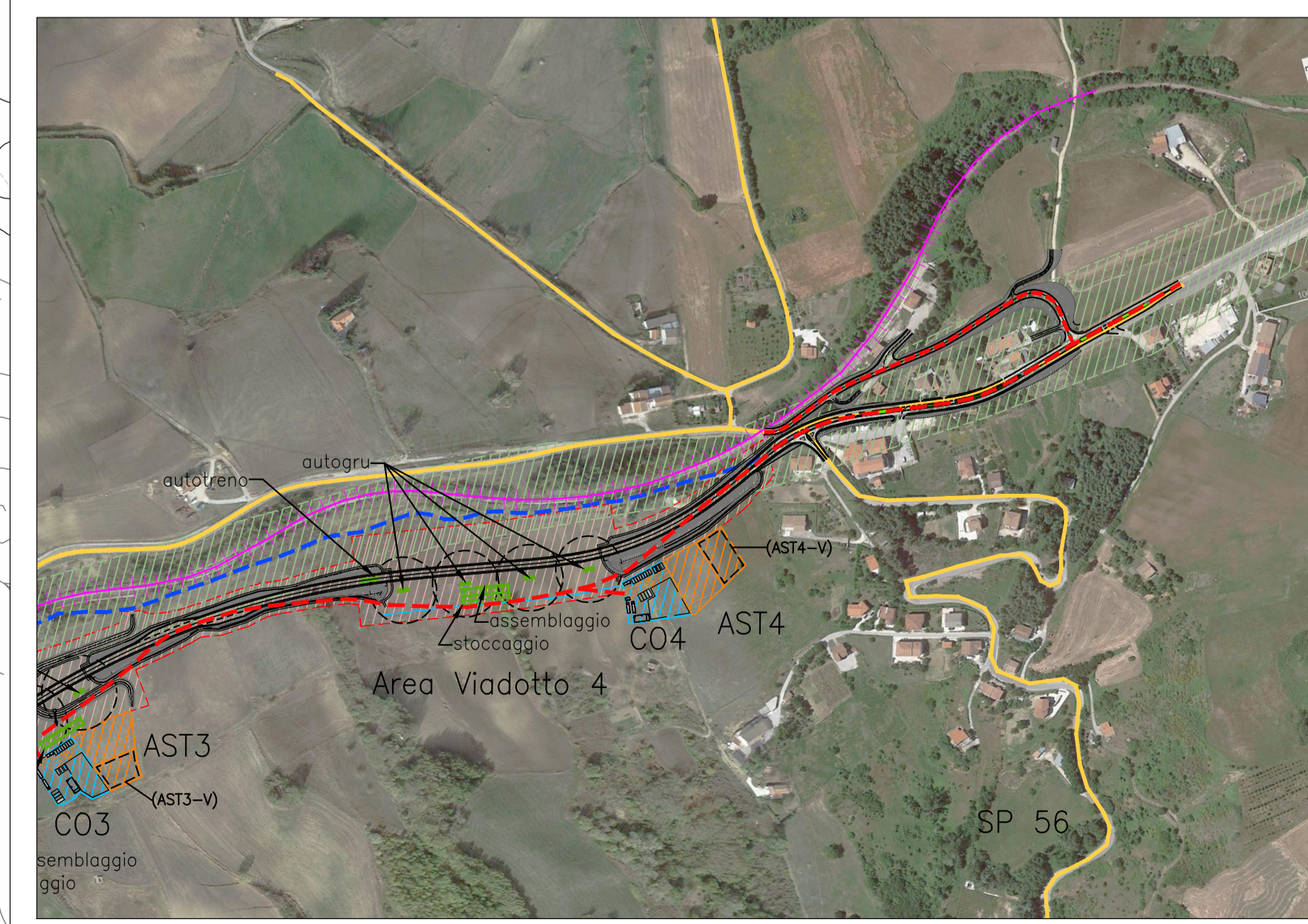


- LEGENDA**
- Tracciato di Progetto
  - Campo Base - CB
  - Cantiere Operativo - CO
  - Area di Stoccaggio - ASTx
  - Area di stoccaggio scotico - (ASTx-V) porzione di area ASTx dedicata al deposito del terreno di scotico
  - Aree di Cantiere
  - Aree Posizione Autogru / Aree Posizione autotreno trasporto e consegna conci (dove specificato)
  - Aree Assemblaggio/Stoccaggio Conci
  - Viabilità ordinaria - SS87 Sannitica - SS133 - SP56
  - Viabilità secondaria preesistente da adeguare all'accesso alle aree di cantiere fuori dalla viabilità ordinaria (mezzi di soccorso - personale addetto. VIETATO IL TRANSITO AI MEZZI D'OPERA)
  - Viabilità di cantiere all'interno delle aree di lavoro
- Interferenze**
- Fossi di Guardia
  - Linea aerea telefonica
  - Linea aerea elettrica MT
  - Linea ferroviaria Termoli - Campobasso
  - Passaggio a livello Ferrovia - SS87 Sannitica esistente
  - Sottopasso non percorribile da mezzi d'opera
  - Fascia di Rispetto Tratturo



**Sanas**  
GRUPPO FS ITALIANE

**Direzione Progettazione e Realizzazione Lavori**

**ADEGUAMENTO S.S. n°87 "SANNITICA"**  
Interventi localizzati per garantire la percorribilità immediata  
Tratto "Campobasso - Bivio S.Elia"  
Lotti A2 e A3

**PROGETTO DEFINITIVO** COD. CB 150

<p><b>PROGETTAZIONE:</b></p> <p>(Mandatario) <b>bonifica spa</b></p> <p>(Mandatario) <b>EDL</b> Geotechnica Geology Structure Offshore</p> <p>(Mandatario) <b>FRANCHETTI</b></p>	<p><b>PROGETTISTA:</b> Ing. Franco Persio Bocchetto - Ordine Ing. Roma n. 28664-Sez A Ing. Luigi Albert - Ordine Ing. Milano n. 14725-Sez A Ing. Paolo Franchetti - Ordine Ing. Vicenza n. 2013-Sez A</p> <p><b>GEOLOGO:</b> Geol. Dott. Anna Maria Bruna Ordine Geol. Lazio n. 1531</p> <p><b>RESPONSABILE DELL'INTEGRAZIONE DELLE DISCIPLINE SPECIALISTICHE:</b> Ing. Franco Persio Bocchetto - Ordine Ing. Roma n. 28664-Sez A</p> <p><b>COORDINATORE DELLA SICUREZZA:</b> Ing. Andrea Maria Enea Falla - Ordine Ing. Catania n. 16701</p> <p><b>VISTO: IL RESPONSABILE DEL PROCEDIMENTO</b> Ing. CLAUDIO BUCCI</p>
--	--

<b>12 CA-CANTIERI E FASI ESECUTIVE</b>		12.01 Generale		Layout cantieri - Zona est (V4) - 3 di 3	
CODICE PROGETTO	NOME FILE	REVISIONE	SCALA:		
PROGETTO	LIV. PROG. ANNO				
DPCB0150	D 22			B	VARIE
	CODICE ELAB.				
	T00 CA 00 CAN L F03				
REV.	DESCRIZIONE	DATA	REDATTO	VERIFICATO	APPROVATO
B	ISTRUTTORIA ANAS	Luglio 2022	Ing. S. Basso	Geol. F. Staffini	Ing. L. Albert
A	EMISSIONE	Aprile 2022	Ing. S. Basso	Geol. F. Staffini	Ing. L. Albert