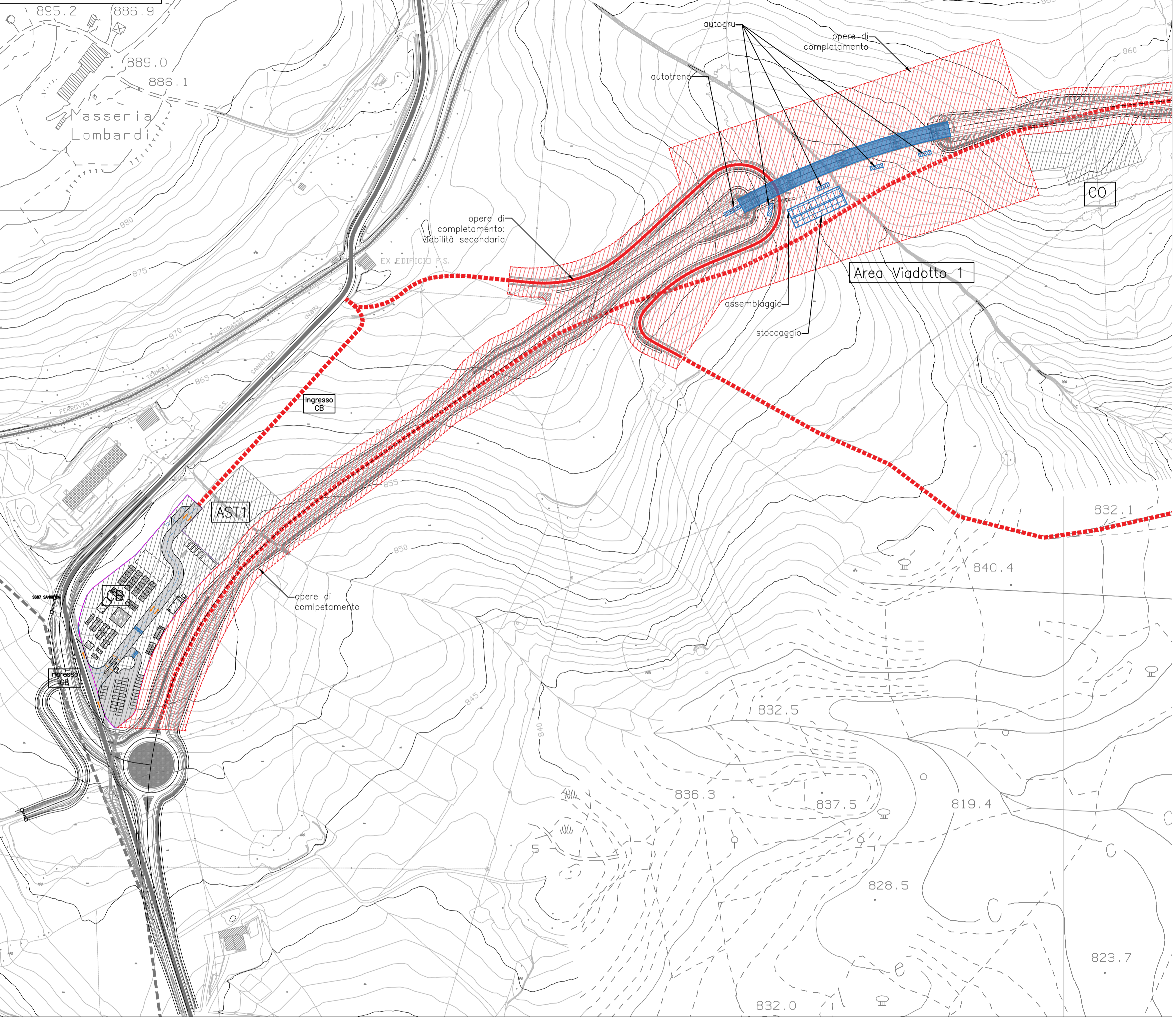


PLANIMETRIA

SCALA 1 : 2000

Zona ovest (V1)
FASE 6



- FASE 6:
Esecuzione opere di completamento
- esecuzione viabilità secondaria
 - realizzazione base stradale e opere accessorie
 - sistemazione dei rilevati e dei versanti in scavo
 - realizzazione pavimentazione stradale
 - installazione barriere
 - realizzazione e installazione segnaletica
 - riordino e pulizia delle aree di lavoro
 - smobilizzo del cantiere operativo

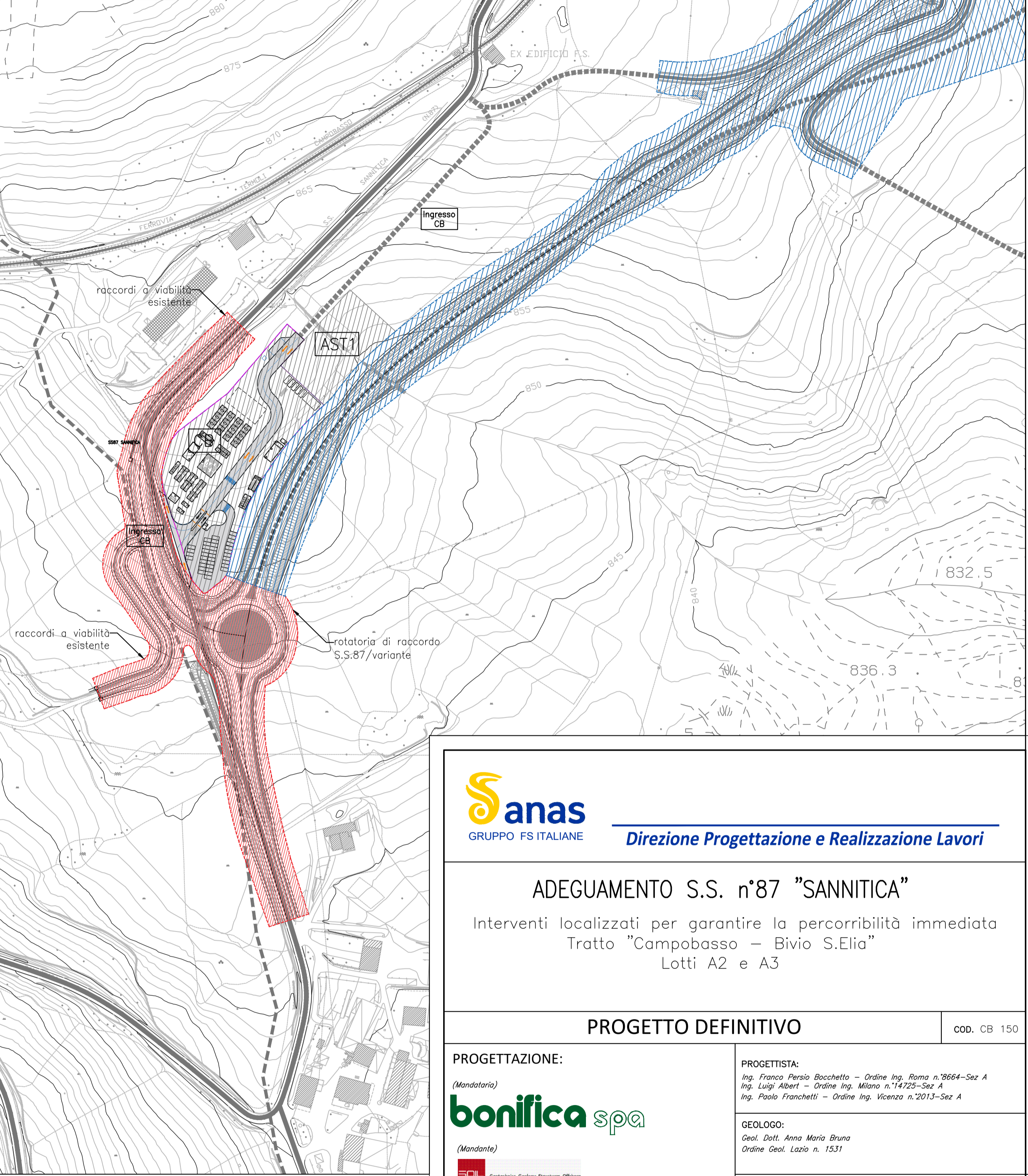
LEGENDA

- Tracciato di Progetto
- Aree in lavorazione
- Elementi in lavorazione
- Aree realizzate
- Elementi realizzati

PLANIMETRIA

SCALA 1 : 2000

Zona ovest (V1)
FASE 7



- FASE 7:
Esecuzione opere di raccordo (vedasi REL. T00CA00CANRE01):
- esecuzione rotatoria di raccordo S.S. 87/variante
 - esecuzione tratti di raccordo della viabilità esistente con la nuova variante

Sanas
GRUPPO FS ITALIANE
Direzione Progettazione e Realizzazione Lavori

ADEGUAMENTO S.S. n°87 "SANNITICA"
Interventi localizzati per garantire la percorribilità immediata
Tratto "Campobasso - Bivio S.Elia"
Lotti A2 e A3

PROGETTO DEFINITIVO COD. CB 150

<p>PROGETTAZIONE: (Mandatario) bonifica spa (Mandatario) EDL Geotecnica Geology Structure Offshore (Mandatario) FRANCHETTI</p>	<p>PROGETTISTA: Ing. Franco Persio Bocchetto - Ordine Ing. Roma n. 2864-Ses A Ing. Luigi Albert - Ordine Ing. Milano n. 14725-Ses A Ing. Paolo Franchetti - Ordine Ing. Vicenza n. 2013-Ses A</p> <p>GEOLOGO: Geol. Dott. Anna Maria Bruna Ordine Geol. Lazio n. 1531</p> <p>RESPONSABILE DELL'INTEGRAZIONE DELLE DISCIPLINE SPECIALISTICHE: Ing. Franco Persio Bocchetto - Ordine Ing. Roma n. 2864-Ses A</p> <p>COORDINATORE DELLA SICUREZZA: Ing. Andrea Maria Enea Falla - Ordine Ing. Catania n. 16701</p> <p>VISTO: IL RESPONSABILE DEL PROCEDIMENTO Ing. CLAUDIO BUCCI</p>
--	--

12 CA-CANTIERI E FASI ESECUTIVE
12.01 Generale
Planimetria delle fasi di lavorazione - Tipologico V1 - 04

CODICE PROGETTO PROGETTO DPCB0150	NOME FILE T00CA00CANPE_wip02-fasi CODICE ELAB. T00CA00CANPE04	REVISIONE B	SCALA: VARIE	
B	ISTRUTTORIA ANAS	Luglio 2022	Ing. S. Basso	Geol. F. Staffini
A	EMISSIONE	Aprile 2022	Ing. S. Basso	Geol. F. Staffini
REV.	DESCRIZIONE	DATA	REDATTO	VERIFICATO APPROVATO