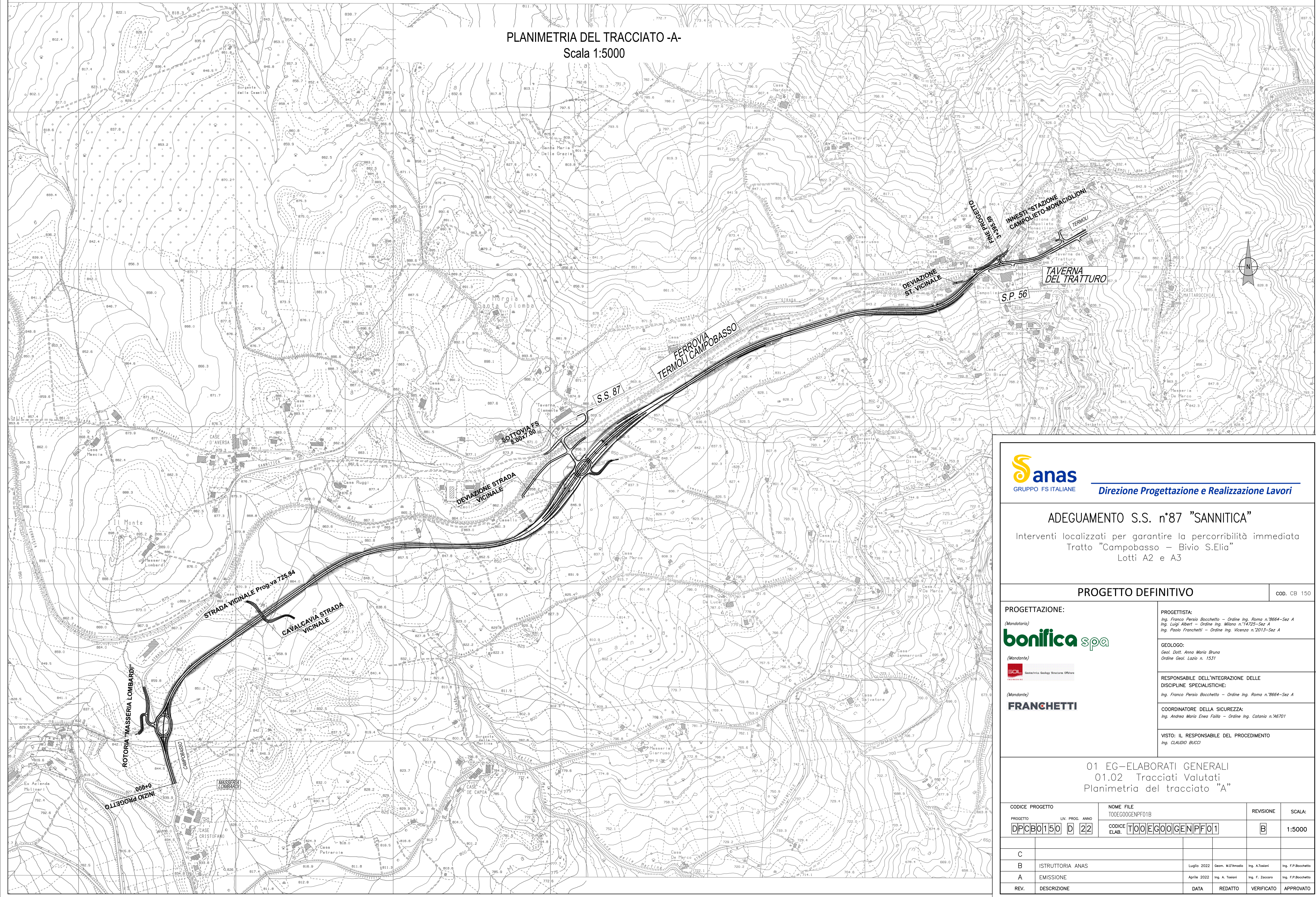


PLANIMETRIA DEL TRACCIATO -A-  
Scala 1:5000



**Sanas**  
GRUPPO FS ITALIANE

*Direzione Progettazione e Realizzazione Lavori*

**ADEGUAMENTO S.S. n°87 "SANNITICA"**  
Interventi localizzati per garantire la percorribilità immediata  
Tratto "Campobasso – Bivio S.Elia"  
Lotti A2 e A3

**PROGETTO DEFINITIVO** COD. CB 150

<b>PROGETTAZIONE:</b> <i>(Mandatario)</i> <b>bonifica spa</b> <i>(Mandatario)</i> <b>FRANCHETTI</b>	<b>PROGETTISTA:</b> Ing. Franco Persio Bocchetto – Ordine Ing. Roma n. 38664-Sez A Ing. Luigi Albert – Ordine Ing. Milano n. 14725-Sez A Ing. Paolo Franchetti – Ordine Ing. Vicenza n. 2013-Sez A
<b>GEOLOGO:</b> Geol. Dott. Anna Maria Bruna Ordine Geol. Lazio n. 1531	<b>RESPONSABILE DELL'INTEGRAZIONE DELLE DISCIPLINE SPECIALISTICHE:</b> Ing. Franco Persio Bocchetto – Ordine Ing. Roma n. 38664-Sez A
<b>COORDINATORE DELLA SICUREZZA:</b> Ing. Andrea Maria Enea Falla – Ordine Ing. Catania n. 16701	<b>VISTO: IL RESPONSABILE DEL PROCEDIMENTO</b> Ing. CLAUDIO BUCCI

01 EG-ELABORATI GENERALI  
01.02 Tracciati Valutati  
Planimetria del tracciato "A"

<b>CODICE PROGETTO</b> DPCB0150	<b>LIV. PROG. ANNO</b> D 22	<b>NOME FILE</b> TOOEGGOENPF01B	<b>REVISIONE</b> B	<b>SCALA:</b> 1:5000
<b>CODICE ELAB.</b> TOOEGGOENPF01				

REV.	DESCRIZIONE	DATA	REDATTO	VERIFICATO	APPROVATO
C					
B	ISTRUTTORIA ANAS	Luglio 2022	Geom. M.D'Amadio	Ing. A.Taloni	Ing. F.P.Bocchetto
A	EMISSIONE	Aprile 2022	Ing. A. Taloni	Ing. F. Zaccaro	Ing. F.P.Bocchetto