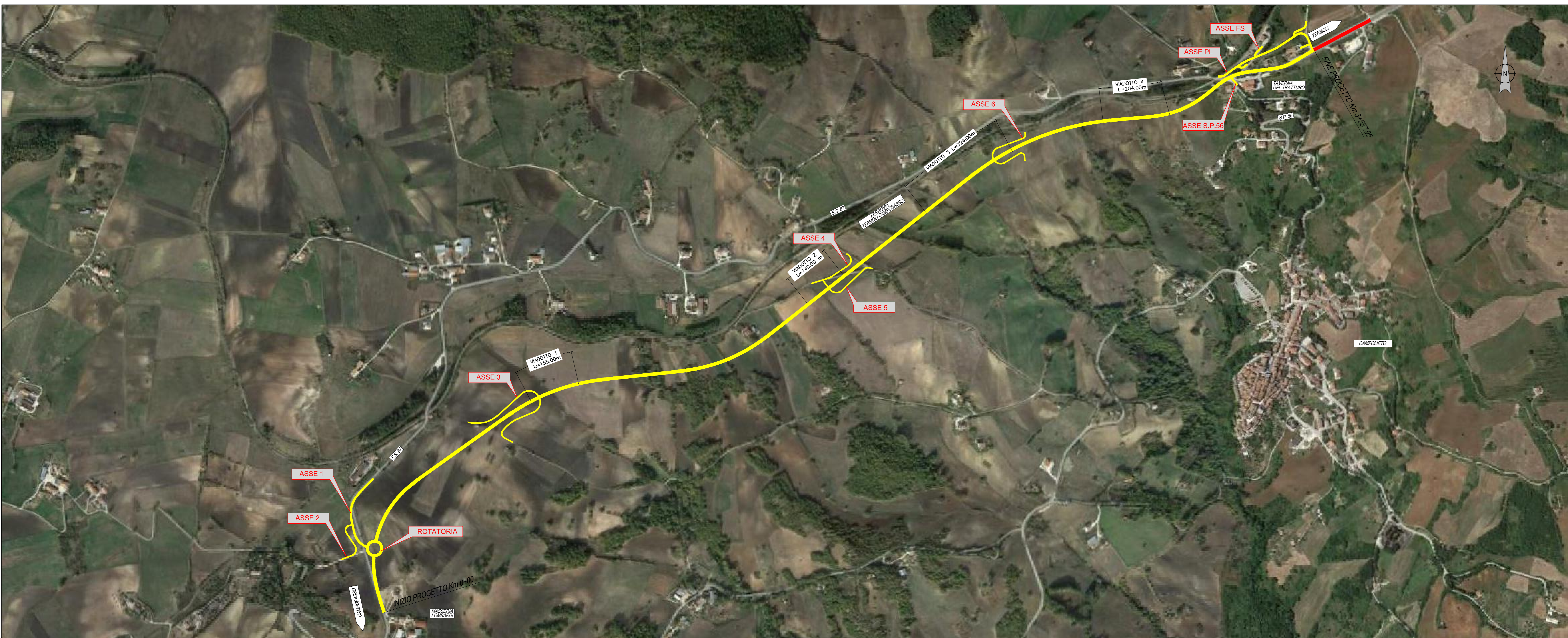
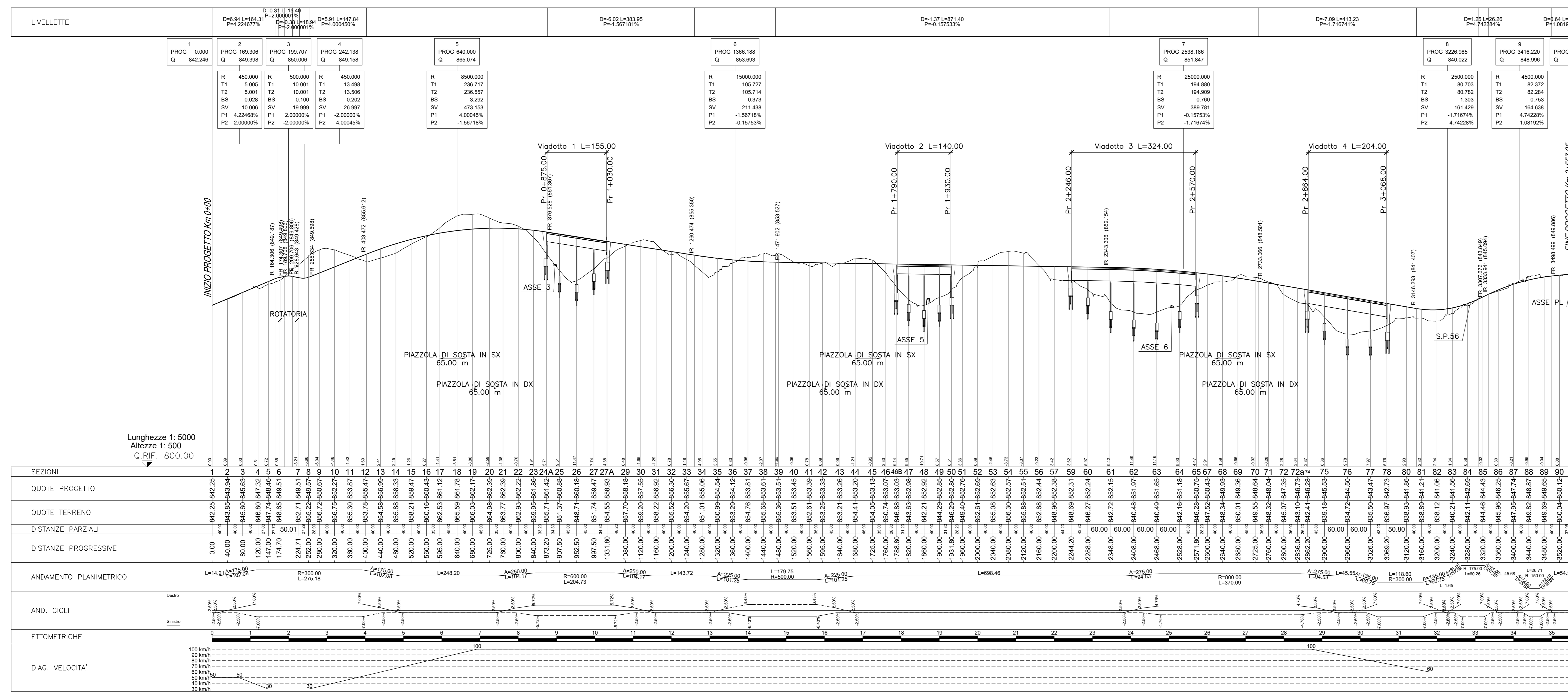


PLANIMETRIA DI PROGETTO SU ORTOFOTO



PROFILO LONGITUDINALE





Direzione Progettazione e Realizzazione Lavori

ADEGUAMENTO S.S. n°87 "SANNITICA"
Interventi localizzati per garantire la percorribilità immediata
Tratto "Campobasso - Bivio S.Elia"
Lotti A2 e A3

PROGETTO DEFINITIVO cod. CB 150

<p>PROGETTAZIONE:</p> <p>bonifica spa</p> <p>FRANCHETTI</p>	<p>PROGETTISTA: Ing. Franco Persio Bacchetta - Ordine Ing. Roma n. 3664 - Sez. A Ing. Luigi Alberti - Ordine Ing. Milano n. 7472 - Sez. A Ing. Paolo Franchetti - Ordine Ing. Venezia n. 2013 - Sez. A</p> <p>GEOLOGO: Geol. Dott. Anna Maria Bianchi Ordine Geol. Lazio n. 1531</p> <p>RESPONSABILE DELL'INTEGRAZIONE DELLE DISCIPLINE SPECIALISTICHE: Ing. Franco Persio Bacchetta - Ordine Ing. Roma n. 3664 - Sez. A</p> <p>COORDINATORE DELLA SICUREZZA: Ing. Andrea Maria Dea Fallo - Ordine Ing. Catania n. 146701</p> <p>VISTO: IL RESPONSABILE DEL PROCEDIMENTO Ing. CLAUDIO BISSI</p>
--	--

01 ELABORATI GENERALI
01.01 Inquadramento dell'opera
Planimetria di progetto su ortofoto e profilo longitudinale

<table border="1" style="width: 100%;"> <tr> <th>CODICE PROGETTO</th> <th>LV. PROG. ANNO</th> <th>NOME FILE</th> <th>REVISIONE</th> <th>SCALA:</th> </tr> <tr> <td>DPCB0150</td> <td>022</td> <td>TO0EG000GENP001</td> <td>B</td> <td>1:5000/500</td> </tr> </table>	CODICE PROGETTO	LV. PROG. ANNO	NOME FILE	REVISIONE	SCALA:	DPCB0150	022	TO0EG000GENP001	B	1:5000/500	<table border="1" style="width: 100%;"> <tr> <th>PROGETTO</th> <th>ELAB.</th> <th>REVISIONE</th> <th>SCALA:</th> </tr> <tr> <td>TO0EG000GENP001</td> <td>022</td> <td>B</td> <td>1:5000/500</td> </tr> </table>	PROGETTO	ELAB.	REVISIONE	SCALA:	TO0EG000GENP001	022	B	1:5000/500
CODICE PROGETTO	LV. PROG. ANNO	NOME FILE	REVISIONE	SCALA:															
DPCB0150	022	TO0EG000GENP001	B	1:5000/500															
PROGETTO	ELAB.	REVISIONE	SCALA:																
TO0EG000GENP001	022	B	1:5000/500																

REV.	DESCRIZIONE	DATA	REDATTO	VERIFICATO	APPROVATO
C	ISTRUTTORIA ANAS	Luglio 2022	Geom. M. Pirodda	Ing. A. Tassinari	Ing. F. P. Bacchetta
A	EMMISSIONE	Aprile 2022	Geom. M. Pirodda	Ing. A. Tassinari	Ing. F. P. Bacchetta