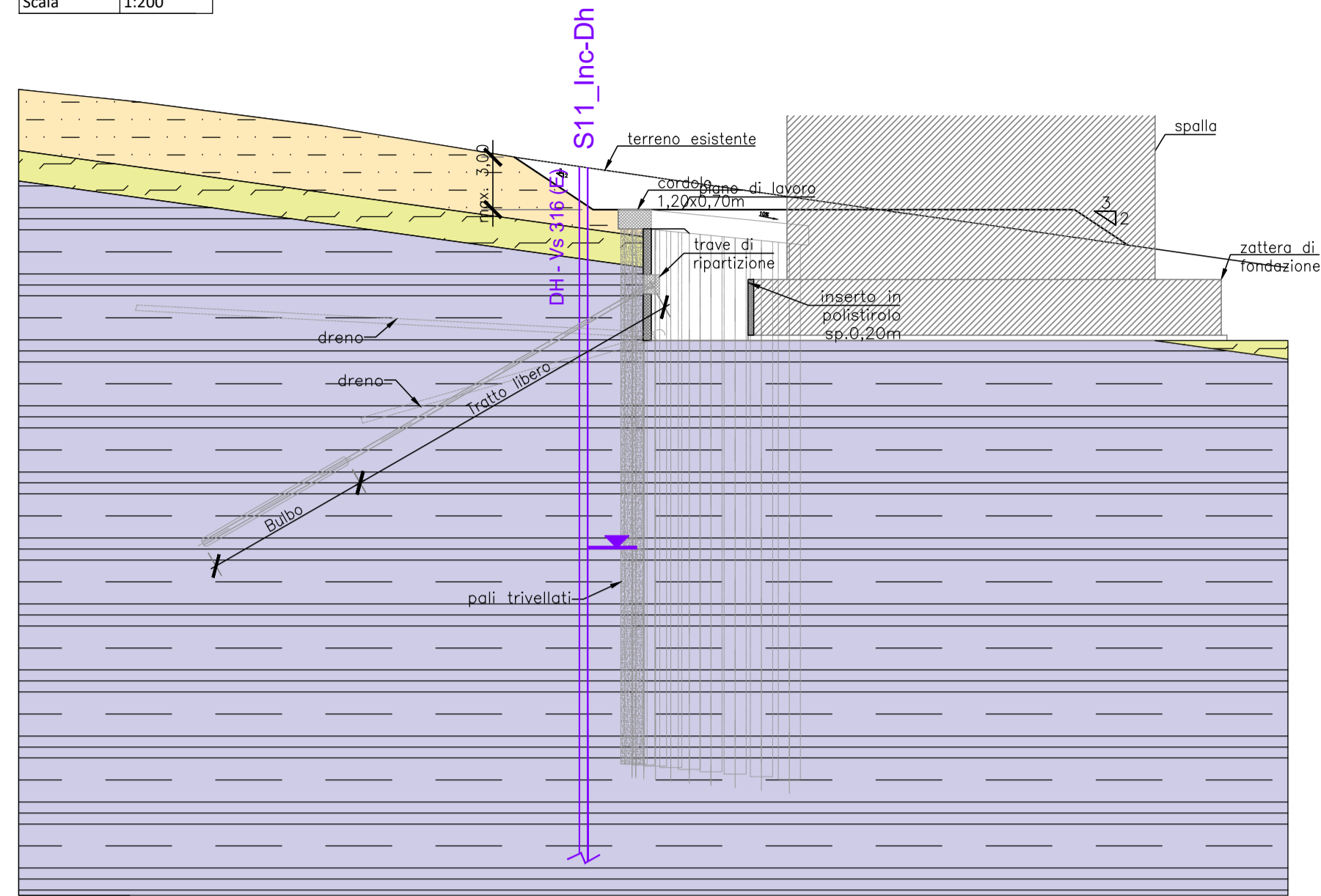
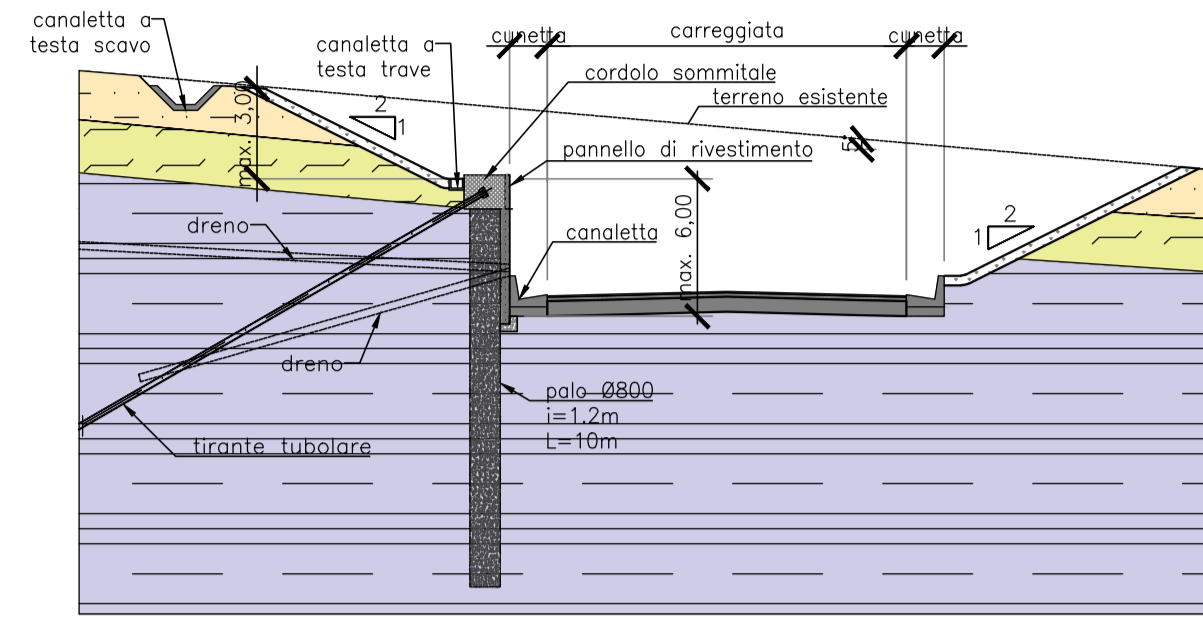


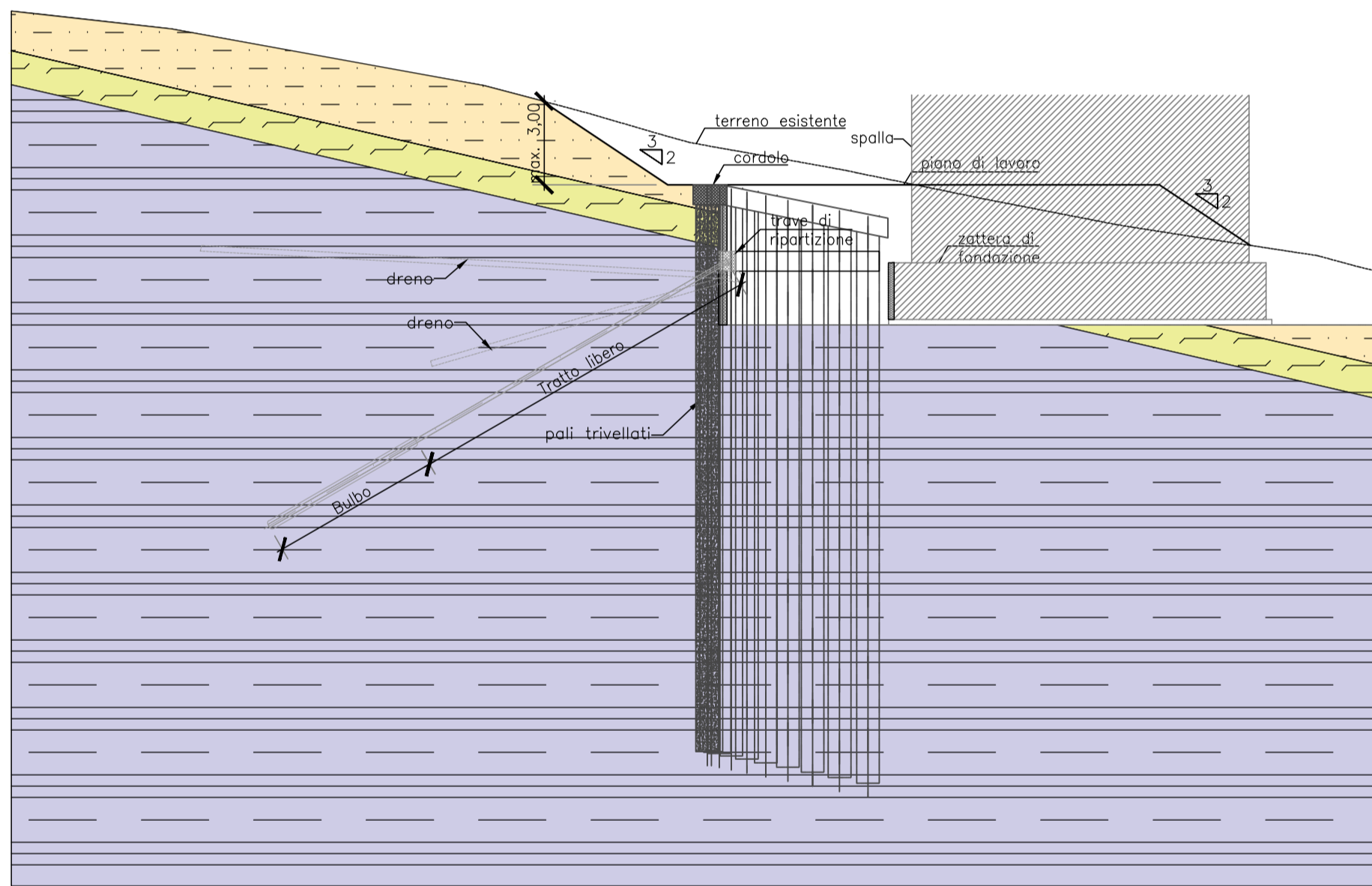
Sezione 10
 Sez. progetto n. 50
 Intervento Spalla B - V2
 Scala 1:200



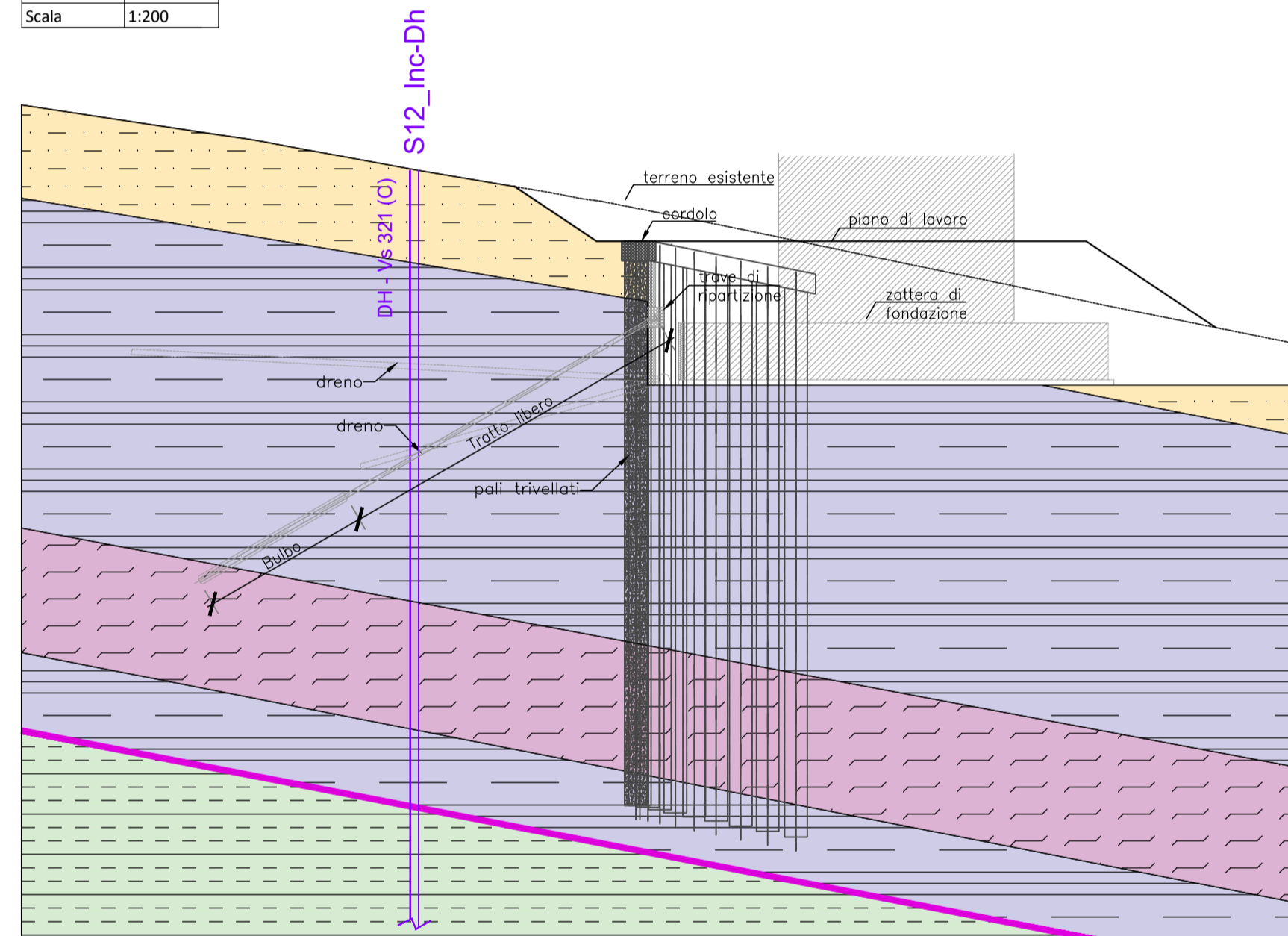
Sezione 11
 Sez. progetto n. 54
 Intervento Sc - M3
 Scala 1:200



Sezione 12
 Sez. progetto n. 59
 Intervento Spalla A - V3
 Scala 1:200



Sezione 13
 Sez. progetto n. 61
 Intervento Pila 2 - V3
 Scala 1:200



Sezione n.7
 Scala 1:1'000

QUOTE TERRENO

QUOTE TERRENO	-853,05	-850,00	-845,75	-845,23	-843,00	-811,06	-840,00	-840,00	-837,55	-836,03	-835,00	-834,78	-833,47	-832,81	-830,00	-829,00	-829,77	-827,86	-827,13	-825,00	-825,81	-825,77	-824,50	-822,88	-822,20	-822,06	-821,91	-821,51	-821,51	-818,03
DIST.PROGRESSIVA TERRENO	0,00	26,00	69,56	75,29	78,24	114,25	124,01	124,47	146,33	160,08	169,31	171,70	183,47	193,25	223,80	226,61	225,50	251,37	259,77	284,17	286,68	286,68	290,83	315,70	338,49	331,82	334,79	335,94	373,72	

LEGENDA

SEZIONI GEOLOGICHE 1:200

- Fr CORPO DI FRANA ATTIVA
- Fr CORPO DI FRANA QUIESCENTE
- Fr CORPO DI FRANA INATTIVA
- DEC DETRITI ELUVIO - COLLUVIALI
- FS FORMAZIONE DELLE ARGILLE DEL FIUME FORTORE PREVALENTEMENTE SABBIOSA
- FSA FORMAZIONE DELLE ARGILLE DEL FIUME FORTORE PREVALENTEMENTE ARGILLOSE
- AVA ARGILLE VARICOLORI ALTERATE
- AVP ARGILLE VARICOLORI PREVALENTEMENTE ARGILLOSE
- AVSA ARGILLE VARICOLORI ARGILLOSE SABBIOSE - ARENACEE
- AVPL ARGILLE VARICOLORI ARGILLOSE E MARNOSE - CALCAREE
- AVL ARGILLE VARICOLORI PREVALENTEMENTE CALCAREO - MARNOSE

CARTA GEOLOGICA 1:5'000 SEZIONI GEOLOGICHE 1:1'000

- Fr CORPO DI FRANA ATTIVA
- Fr CORPO DI FRANA QUIESCENTE
- Fr CORPO DI FRANA INATTIVA
- DEC Non differenziato
- FS FORMAZIONE DELLE ARGILLE DEL FIUME FORTORE (Montano - Piacere)
- FSA FORMAZIONE DELLE ARGILLE DEL FIUME FORTORE (Montano - Piacere) Argilla e sabbia stratificate con livelli di argille e argille sabbiose. Si colora per ogni indicazione dell'affioramento (Montano - Piacere)
- AVA FORMAZIONE DELLE ARGILLE VARICOLORI (Civitanova - Montano del Cimino)
- AVP Argille Varicolori prevalentemente pelliche, costituite da argille scaglie con intercalazioni di arenare e calcarenite (non rilevate in esposizione)
- AVSA Argille Varicolori prevalentemente pelliche, costituite da argille scaglie con intercalazioni di arenare e calcarenite (non rilevate in esposizione)
- AVL Argille Varicolori Lenticole (AVL) Calcarenite, calcarenite bianche e grigie, calcarenite e marne, disposte in strati. Si colora per ogni indicazione dell'affioramento

- Importante contatto stratigrafico / Linea di sovrascorimento
- Superficie di scorrimento della frana
- Direzione di movimento della frana
- Andamento della falda
- Andamento presunto della falda
- Sondaggio meccanico



Direzione Progettazione e Realizzazione Lavori

ADEGUAMENTO S.S. n°87 "SANNITICA"

Interventi localizzati per garantire la percorribilità immediata
 Tratto "Campobasso - Bivio S.Elia"
 Lotti A2 e A3

PROGETTO DEFINITIVO

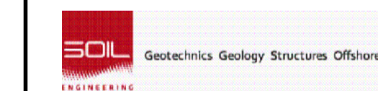
COD. CB 150

PROGETTAZIONE:

(Mandatario)



(Mandatario)



(Mandatario)



PROGETTISTA:

Ing. Franco Persio Bocchetto - Ordine Ing. Roma n. 2864 - Sez. A
 Ing. Luigi Albert - Ordine Ing. Milano n. 14725 - Sez. A
 Ing. Paolo Franchetti - Ordine Ing. Vicenza n. 2013 - Sez. A

GEOLOGO:

Geol. Dott. Anna Maria Bruna
 Ordine Geol. Lazio n. 1531

RESPONSABILE DELL'INTEGRAZIONE DELLE DISCIPLINE SPECIALISTICHE:

Ing. Franco Persio Bocchetto - Ordine Ing. Roma n. 2864 - Sez. A

COORDINATORE DELLA SICUREZZA:

Ing. Andrea Maria Enea Falla - Ordine Ing. Catania n. 146701

VISTO: IL RESPONSABILE DEL PROCEDIMENTO

Ing. CLAUDIO BUCCI

GEOLOGIA GEOTECNICA E SISMICA
 Geologia geomorfologia e idrogeologia
 Sezioni trasversali - tav. 2 di 6

CODICE PROGETTO	NOME FILE	REVISIONE	SCALA:
PROGETTO DPCB0150	LIV. PROG. ANNO D 22	TO0GE00GE0SE01B-2B-3B-4B-5B-6B	
	CODICE ELAB. TO0GE00GE0SE02	B	1:1.000/200
C			
B	ISTRUTTORIA ANAS	Luglio 2022	Geol. M. Tedesco Geol. F.S. Taffari Ing. L. Albert
A	EMISSIONE	Aprile 2022	Geol. M. Tedesco Geol. F.S. Taffari Ing. L. Albert
REV.	DESCRIZIONE	DATA	REDAITTO VERIFICATO APPROVATO