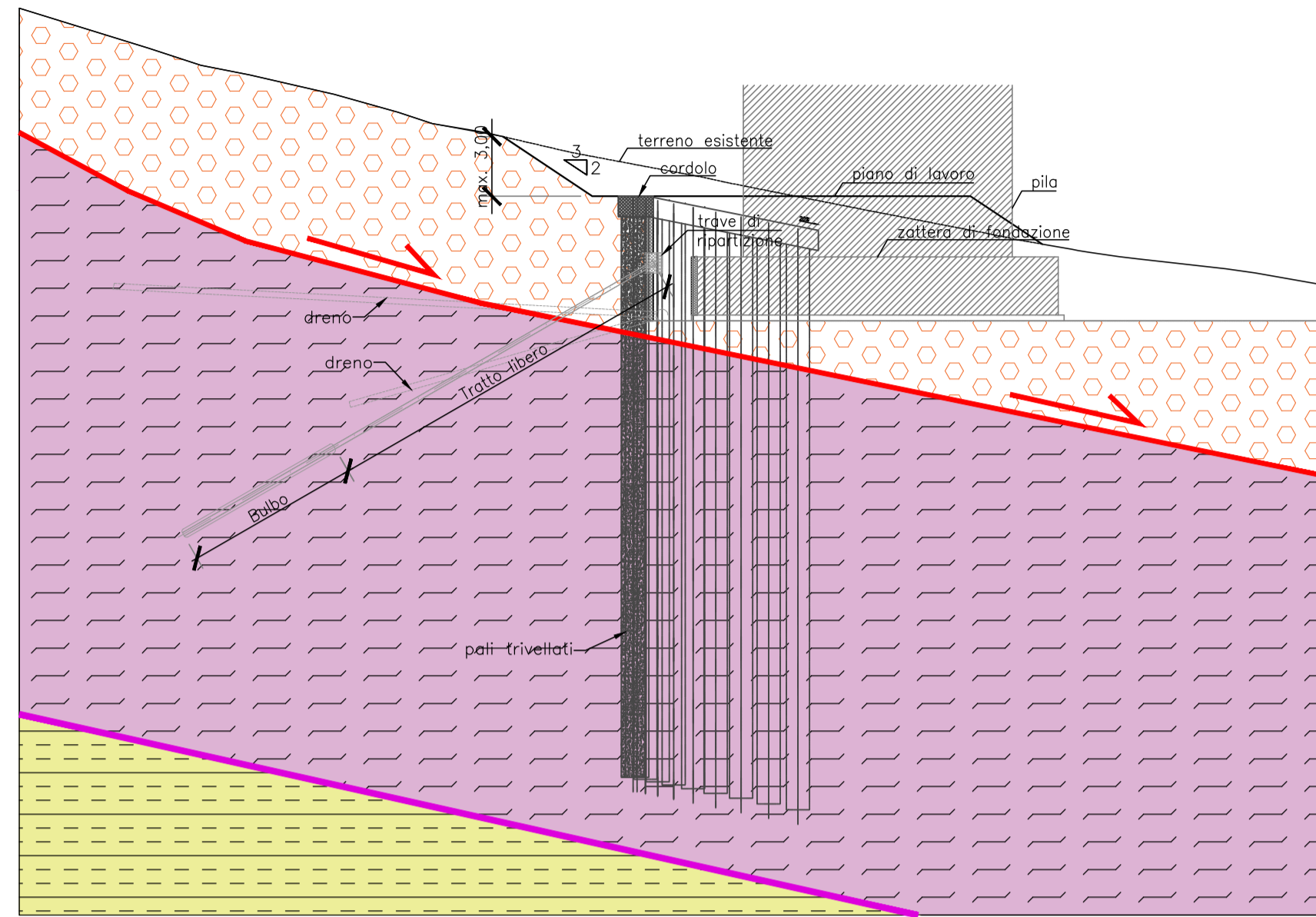
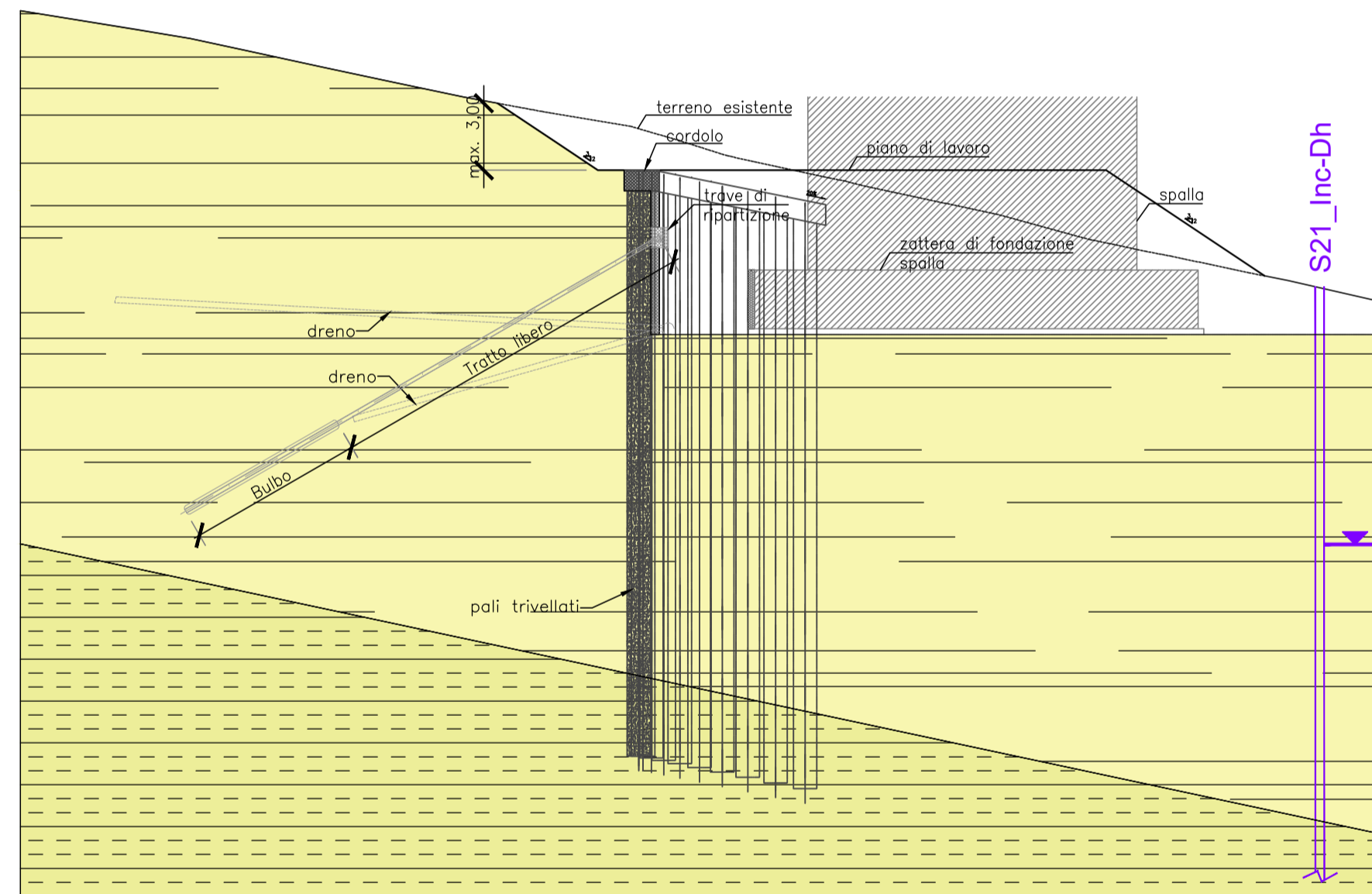


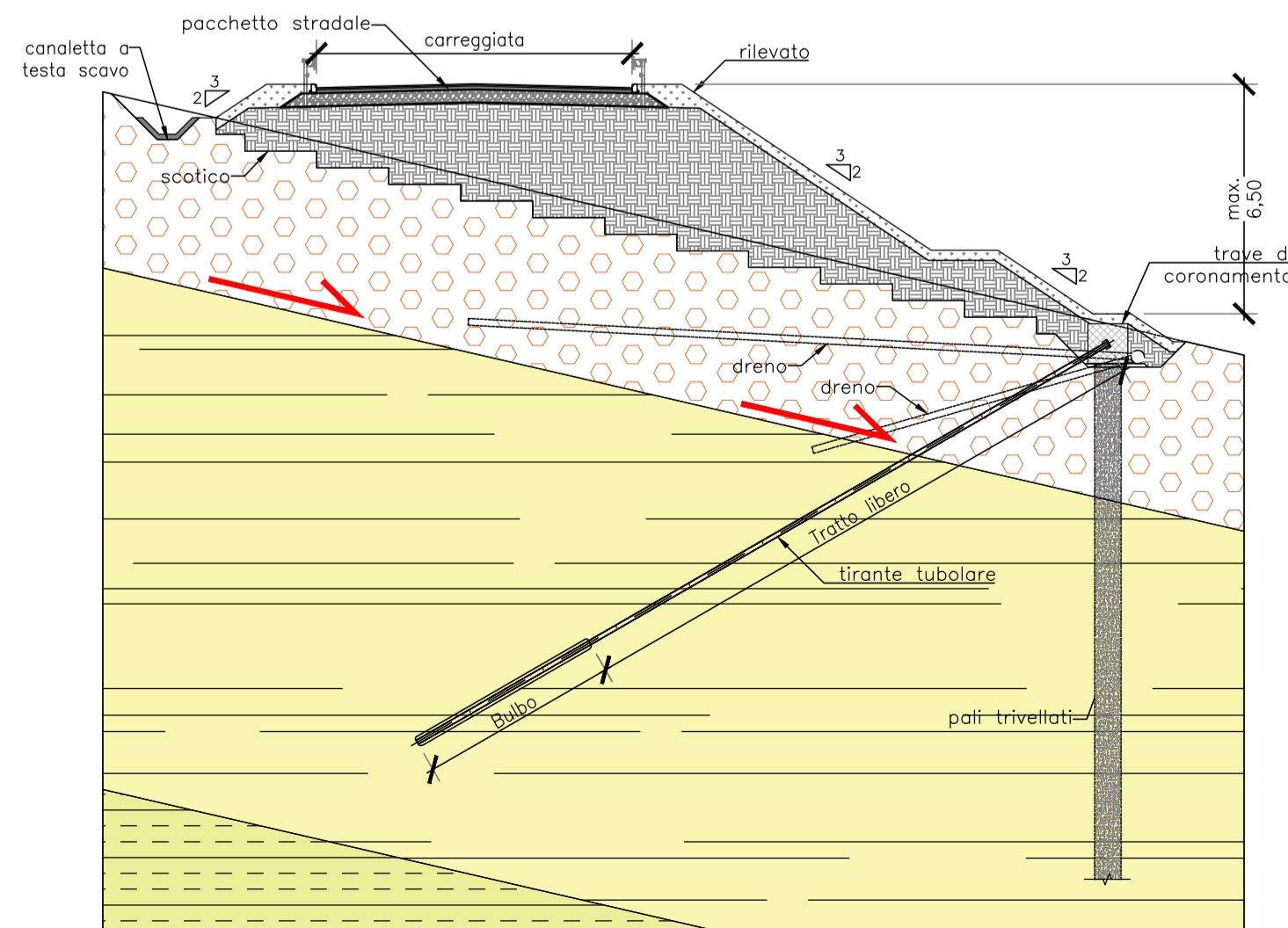
Sezione	26
Sez. progetto	n. 77
Intervento	Pila 3 - V4
Scala	1:200



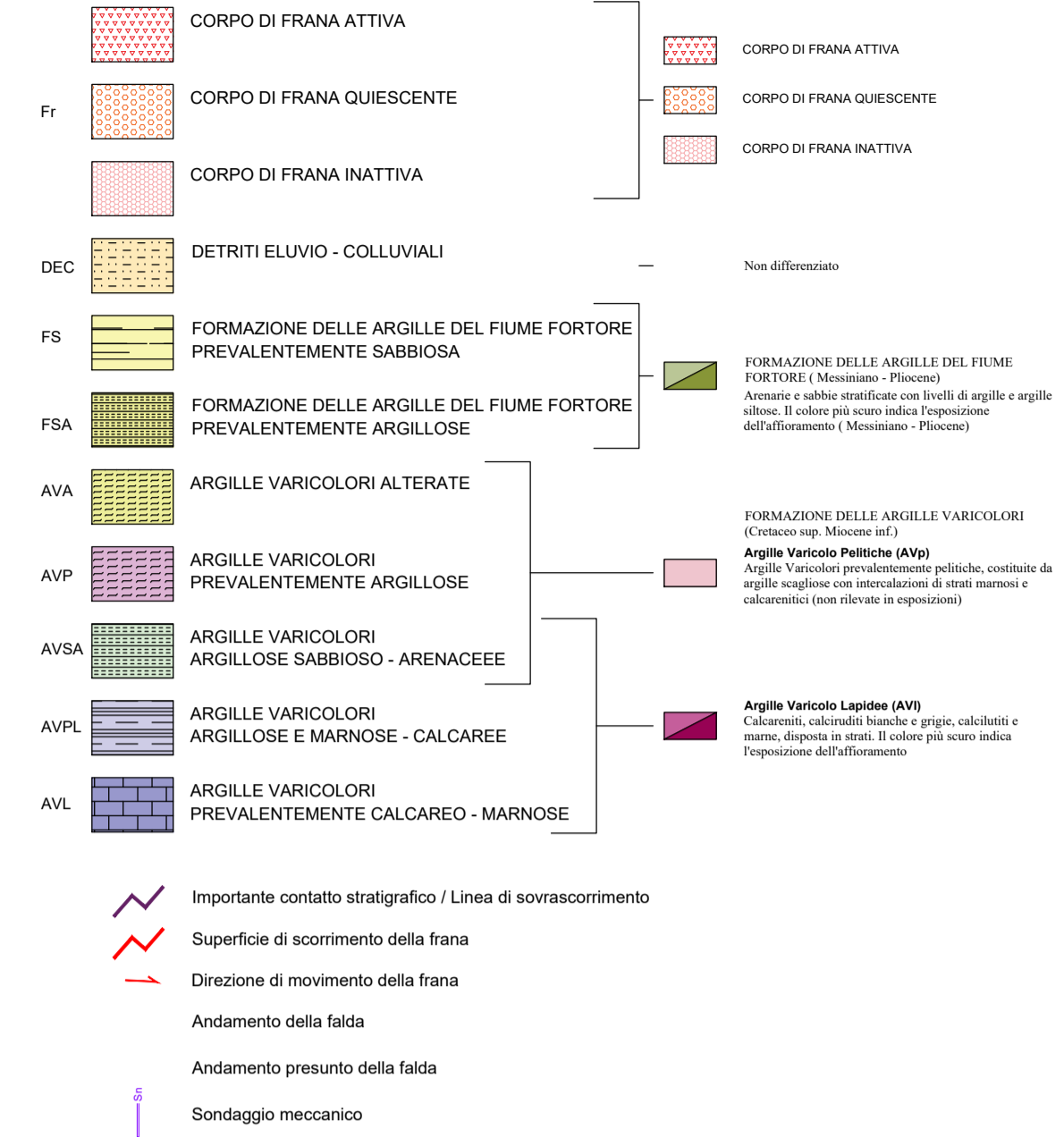
Sezione	27
Sez. progetto	n. 79
Intervento	Spalla B - V4
Scala	1:200



Sezione	28
Sez. progetto	n. 82
Intervento	Ril - 3b
Scala	1:200



SEZIONI GEOLOGICHE 1:200



CARTA GEOLOGICA 1:5'000

SEZIONI GEOLOGICHE 1:1'000



Direzione Progettazione e Realizzazione Lavori

ADEGUAMENTO S.S. n°87 "SANNITICA"

Interventi localizzati per garantire la percorribilità immediata
Tratto "Campobasso - Bivio S.Elia"
Lotti A2 e A3

PROGETTO DEFINITIVO

COD. CB 150

PROGETTAZIONE:

(Mandatario)

bonifica spa

(Mandante)

SOL Geotecnica Geology Structures Offshore

(Mandante)

FRANCHETTI

PROGETTISTA:

Ing. Franco Persio Bocchetto - Ordine Ing. Roma n. 8664 - Sez. A
Ing. Luigi Albert - Ordine Ing. Milano n. 14725 - Sez. A
Ing. Paolo Franchetti - Ordine Ing. Vicenza n. 2013 - Sez. A

GEOLOGO:

Geol. Dott. Anna Maria Bruna
Ordine Geol. Lazio n. 1531

RESPONSABILE DELL'INTEGRAZIONE DELLE DISCIPLINE SPECIALISTICHE:

Ing. Franco Persio Bocchetto - Ordine Ing. Roma n. 8664 - Sez. A

COORDINATORE DELLA SICUREZZA:

Ing. Andrea Maria Enea Fallo - Ordine Ing. Catania n. 146701

VISTO: IL RESPONSABILE DEL PROCEDIMENTO

Ing. CLAUDIO BUCCI

GEOLOGIA GEOTECNICA E SISMICA
Geologia geomorfologia e idrogeologia
Sezioni trasversali - tav. 6 di 6

CODICE PROGETTO	NOME FILE	REVISIONE	SCALA:
PROGETTO	LV. PROG. ANNO		
DPCB0150	D 22	B	1:1.000/200
CODICE ELAB.	T00GEO0GEOSE06		
C			
B	ISTRUTTORIA ANAS	Luglio 2022	Geol. M. Tedesco Geol. F.S. Taffini Ing. L. Albert
A	EMISSIONE	Aprile 2022	Geol. M. Tedesco Geol. F.S. Taffini Ing. L. Albert
REV.	DESCRIZIONE	DATA	REDATTO VERIFICATO APPROVATO