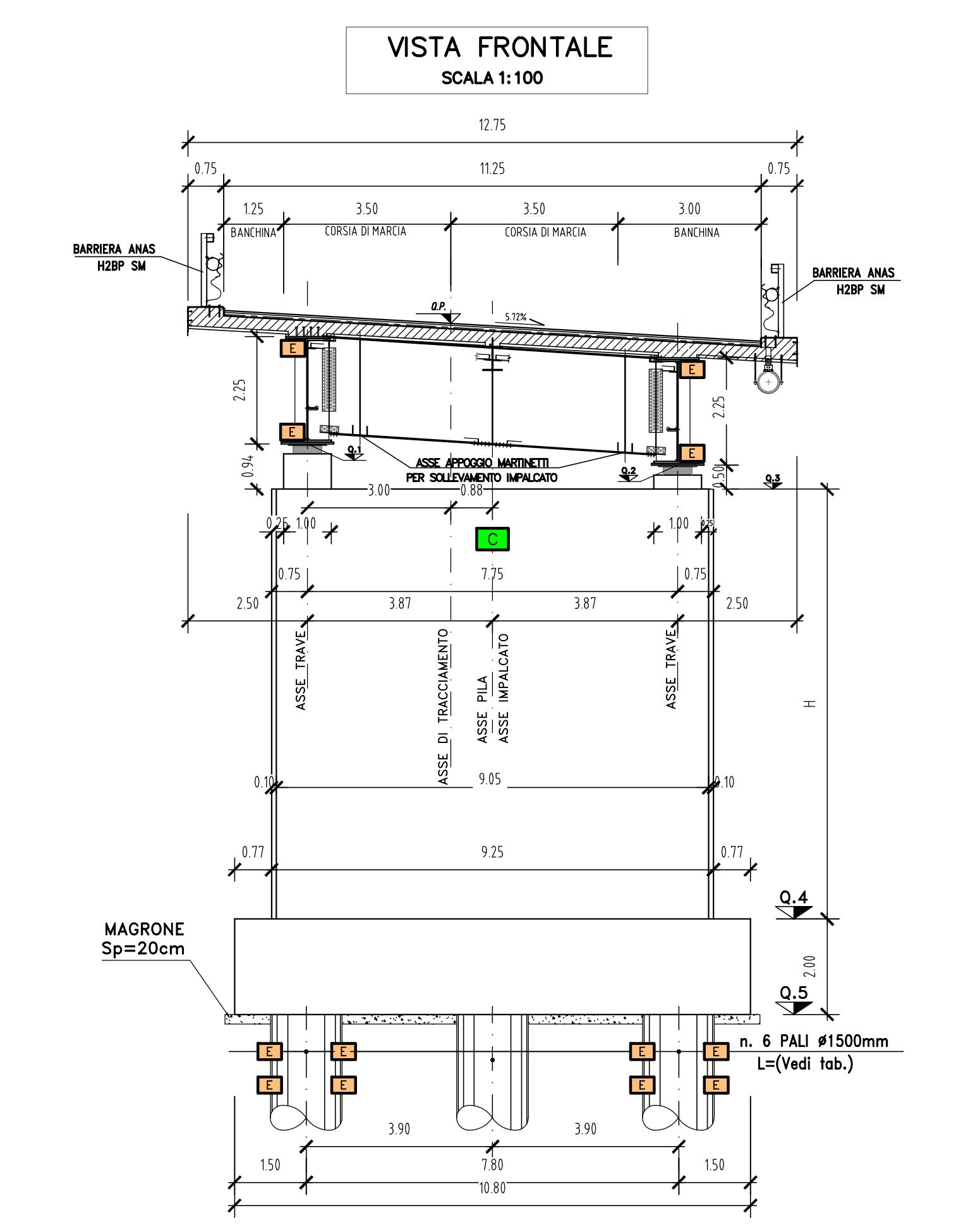


VISTA DALL'ALTO
Scala 1:200

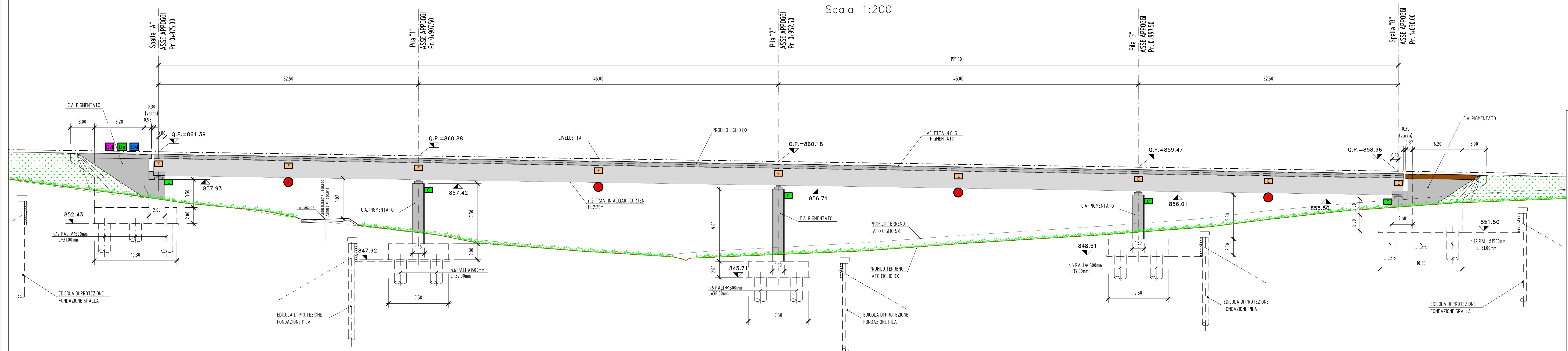
- Accelerometro triassiale
- Estensimetro (Barr. est.)
- Clinometro biassiale
- Datalogger dinamico
- Datalogger statico
- Stazione meteo (anem.)

Strumenti installati sulle opere d'arte						
Opera	Accelerometro o triassiale	Estensimetro (barr. est)	Clinometro biassiale	Datalogger dinamico	Datalogger statico	Stazione meteo (anem.)
Viadotto 1	4	60	5	1	1	1



VISTA FRONTALE
Scala 1:100

PROSPETTO LONGITUDINALE "LATO CIGLIO DX"
Scala 1:200



Progressivo	Q.P.	H	Q1	Q2	Q3	Q4	Q5	Lunghezza	
PIA 1	0+907.50	860.00	7.50	858.36	857.82	857.42	848.00	847.92	37.00m
PIA 2	0+952.50	860.18	8.00	857.85	857.21	856.71	847.70	846.71	38.00m
PIA 3	0+997.50	859.47	5.50	858.95	858.51	858.01	848.51	848.51	37.00m

Gruppo FS Italiane

Direzione Progettazione e Realizzazione Lavori

ADEGUAMENTO S.S. n°87 "SANNITICA"

Interventi localizzati per garantire la percorribilità immediata
Tratto "Campobasso - Bivio S.Elia"
Lotti A2 e A3

PROGETTO DEFINITIVO		CCD, CB 150
<p>PROGETTAZIONE:</p> <p>bonifica spa</p> <p>FRANCHETTI</p>	<p>PROGETTISTA:</p> <p>Ing. Franco Parisi Bocchetto - Ordine Ing. Roma n. 3664 - Sez. A Ing. Luigi Albert - Ordine Ing. Milano n. 14250 - Sez. A Ing. Paolo Franchetti - Ordine Ing. Venezia n. 2013 - Sez. A</p> <p>GEOLOGO:</p> <p>Geol. Dott. Anna Maria Bruno Ordine Geol. Lazio n. 1251</p> <p>RESPONSABILE DELL'INTEGRAZIONE DELLE DISCIPLINE SPECIALISTICHE:</p> <p>Ing. Franco Parisi Bocchetto - Ordine Ing. Roma n. 3664 - Sez. A Ing. Andrea Maria Erice Fallo - Ordine Ing. Catania n. 56701</p> <p>COORDINATORE DELLA SICUREZZA:</p> <p>Ing. Andrea Maria Erice Fallo - Ordine Ing. Catania n. 56701</p> <p>VISTO: IL RESPONSABILE DEL PROCEDIMENTO</p> <p>Ing. CLAUDIO BSCOV</p>	
<p>02 GE-GEOLOGIA GEOTECNICA E SISMICA 02.04 Monitoraggio Geotecnica - Strutture</p> <p>Viadotto 1: Vista dall'alto, prospetto e vista frontale pila</p>		
<p>CODICE PROGETTO</p> <p>PROGETTO</p> <p>DP001150 D 22</p>	<p>NOME FILE</p> <p>TOS0200GETP1019</p> <p>CODICE LAB.</p> <p>T00G000GETP1011</p>	<p>REVISIONE</p> <p>B</p> <p>SCALA:</p> <p>1:200/100</p>
<p>C</p> <p>B ISTRUTTORIA ANAS</p> <p>A EMISSIONE</p> <p>REV. DESCRIZIONE</p>	<p>Luglio 2022</p> <p>Aprile 2022</p> <p>DATA</p>	<p>Ing. M. Alberti</p> <p>Ing. A. Alberti</p> <p>Ing. F. Bocchetti</p> <p>Ing. F. Bocchetti</p> <p>VERIFICATO</p> <p>APPROVATO</p>