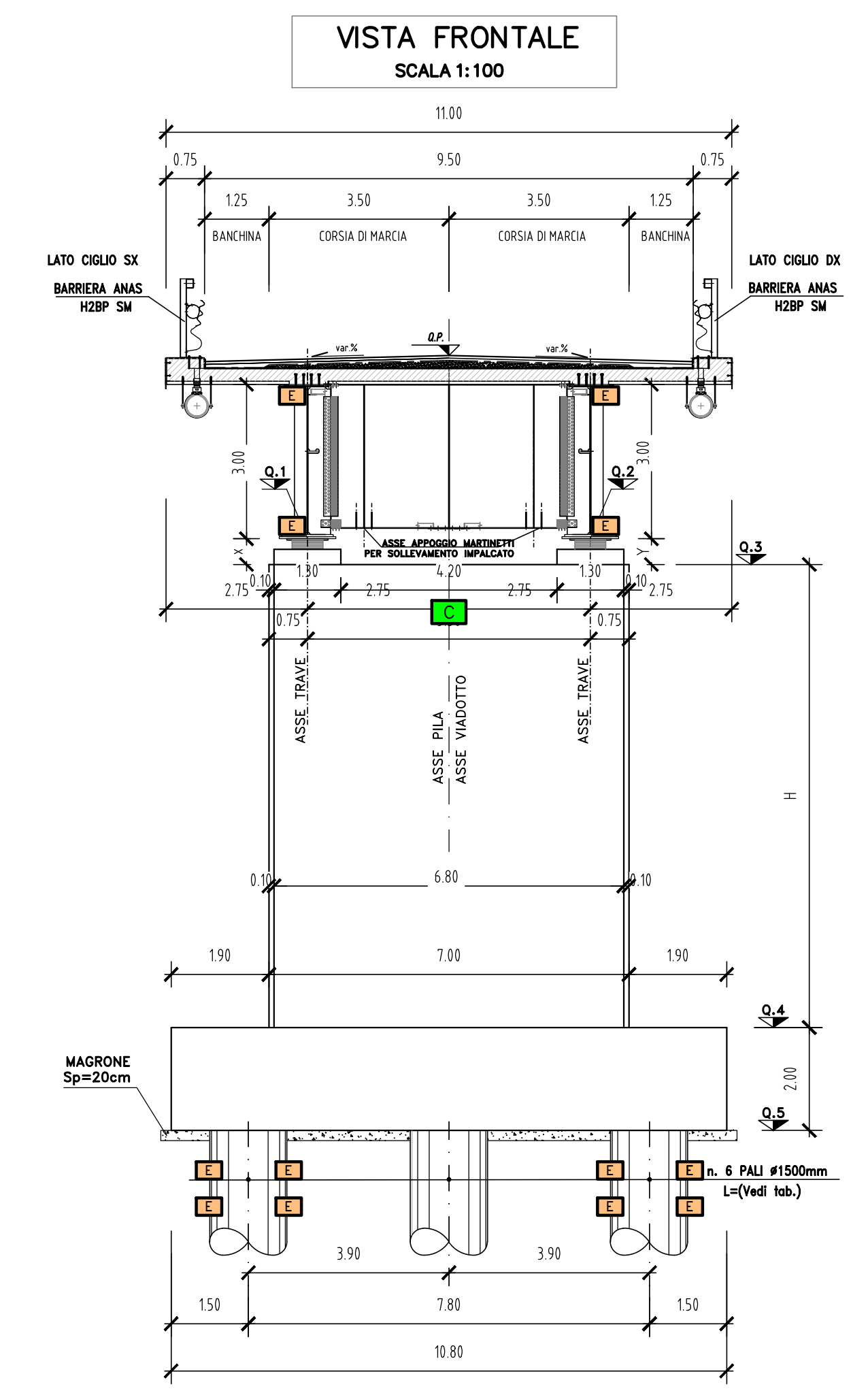


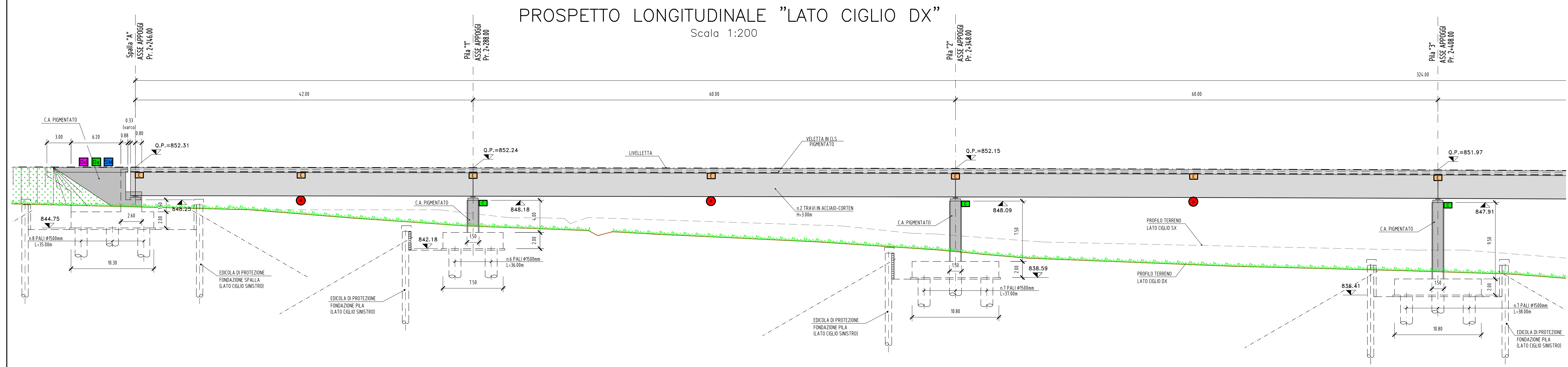
- Accelerometro triassiale
- Estensimetro (Barr. est.)
- Clinometro biassiale
- Datalogger dinamico
- Datalogger statico
- Stazione meteo (anem.)

Strumenti installati sulle opere d'arte.						
Opera	Accelerometri o triassiali	Estensimetri (barr. est.)	Clinometro biassiale	Datalogger dinamico	Datalogger statico	Stazione meteo (anem.)
Viadotto 3	6	92	7	1	1	1



Progressivo	C.P.	H	Q1 (dati sglto m)	Q2 (dati sglto m)	Q3	Q4	CS	X (dati sglto m)	Y (dati sglto m)	Longhezza
PILA 1	24288.00	852.24	4.00	848.09	848.09	848.18	848.18	50 cm	50 cm	36.00m
PILA 5	24428.00	851.18	6.50	847.87	847.81	847.11	846.81	75 cm	50 cm	37.00m

con ritegno



**Sanas**  
GRUPPO FS ITALIANE  
Direzione Progettazione e Realizzazione Lavori

**ADEGUAMENTO S.S. n°87 "SANNITICA"**  
Interventi localizzati per garantire la percorribilità immediata  
Tratto "Campobasso - Bivio S.Elia"  
Lotti A2 e A3

**PROGETTO DEFINITIVO** COD. CB 150

**PROGETTAZIONE:**  
**bonifica spa**

**PROGETTISTA:**  
Ing. Franco Persio Baccetto - Ordine Ing. Roma n. 3664-Sar A  
Ing. Luigi Alberti - Ordine Ing. Milano n. 74725-Sar A  
Ing. Paolo Franchetti - Ordine Ing. Venezia n. 2013-Sar A

**GEOLOGO:**  
Dott. Dott. Anna Maria Bruno  
Ordine Geol. Lazio n. 1537

**RESPONSABILE DELL'INTEGRAZIONE DELLE DISCIPLINE SPECIALISTICHE:**  
Ing. Franco Persio Baccetto - Ordine Ing. Roma n. 3664-Sar A

**COORDINATORE DELLA SICUREZZA:**  
Ing. Andrea Mario Eneo Fallo - Ordine Ing. Catania n. 746751

**VISTO: IL RESPONSABILE DEL PROCEDIMENTO**  
Ing. GIUSEPPE RUCCI

02 GE--GEOLOGIA GEOTECNICA E SISMICA  
02.04 Monitoraggio Geotecnica - Strutture  
Viadotto 3: Vista dall'alto, prosp. e vista frontale pila tav.1/2

CODICE PROGETTO	PROGETTO	UN. PROG. ANNO	NOME FILE TOPOGEOLOGICO	REVISIONE	SCALA:
DPCB0150	D	22	TOPOGEOLOGICO	B	1:200/100

REV.	DESCRIZIONE	DATA	REDATTO	VERIFICATO	APPROVATO
C					
B	ISTRUTTORIA ANAS	Luglio 2022	Ing. M. Rossi	Ing. A. Rossi	Ing. F. Baccetto
A	EMISSIONE	Aprile 2022	Ing. M. Rossi	Ing. A. Rossi	Ing. F. Baccetto