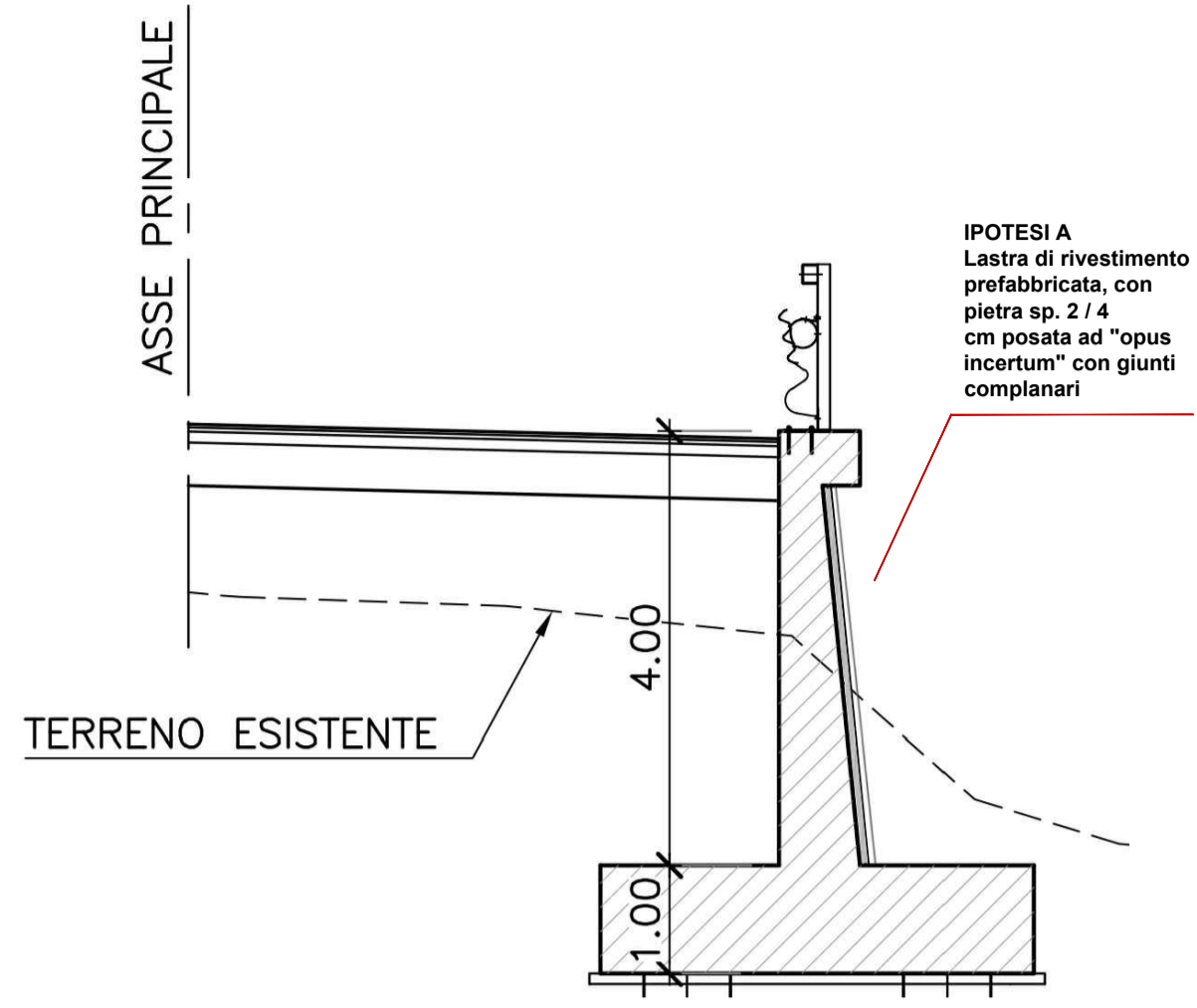
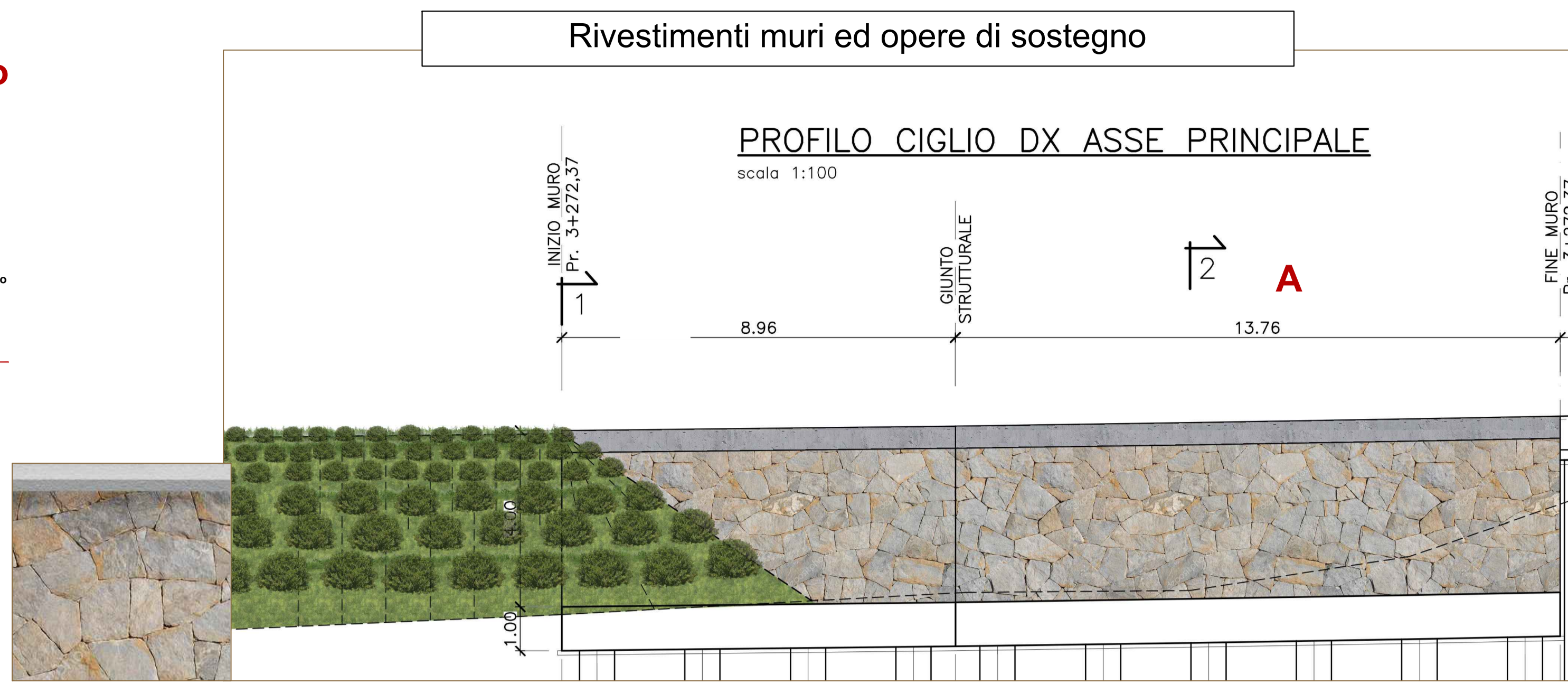


**SCelta PROGETTUALE:  
Rivestimento in lastre di travertino**



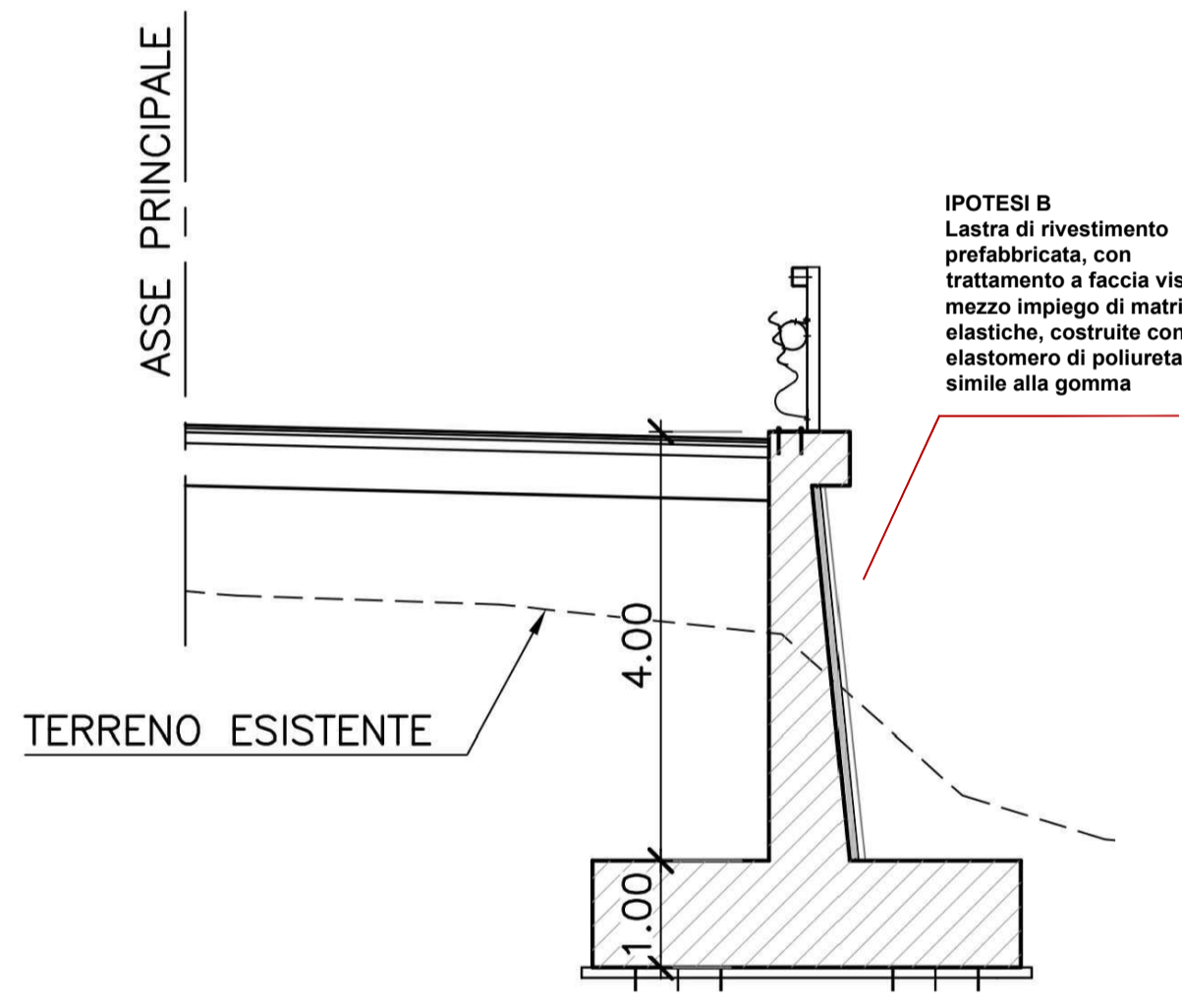
**OS Km 3+272,37- Sezione AA**



**SOLUZIONE A: Prospetto frontale Opera di sostegno - Opus incertum**

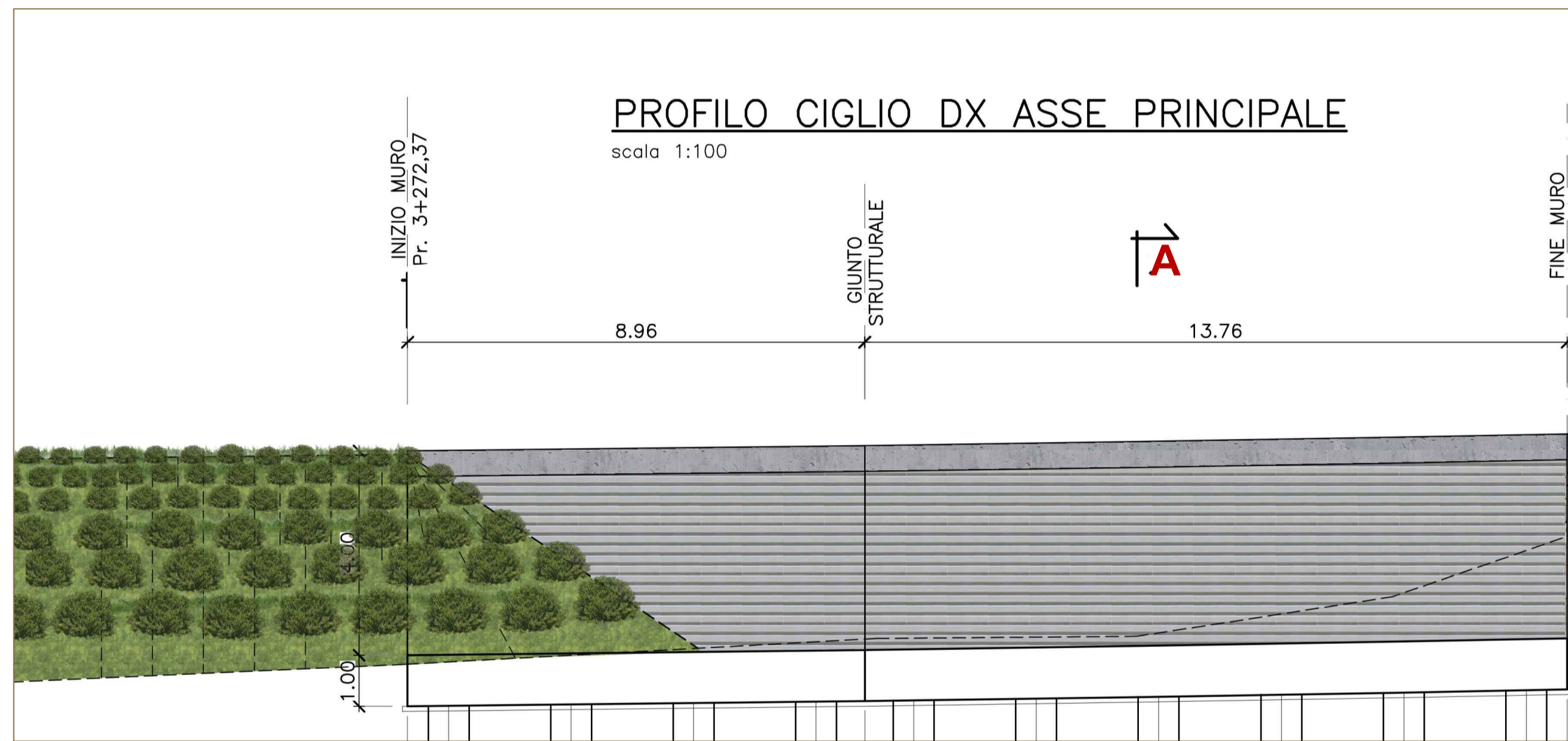
Particolare lastra di rivestimento in cemento con finitura a vista: motivo a Opus Incertum

**ULTERIORI SOLUZIONI STUDIATE**

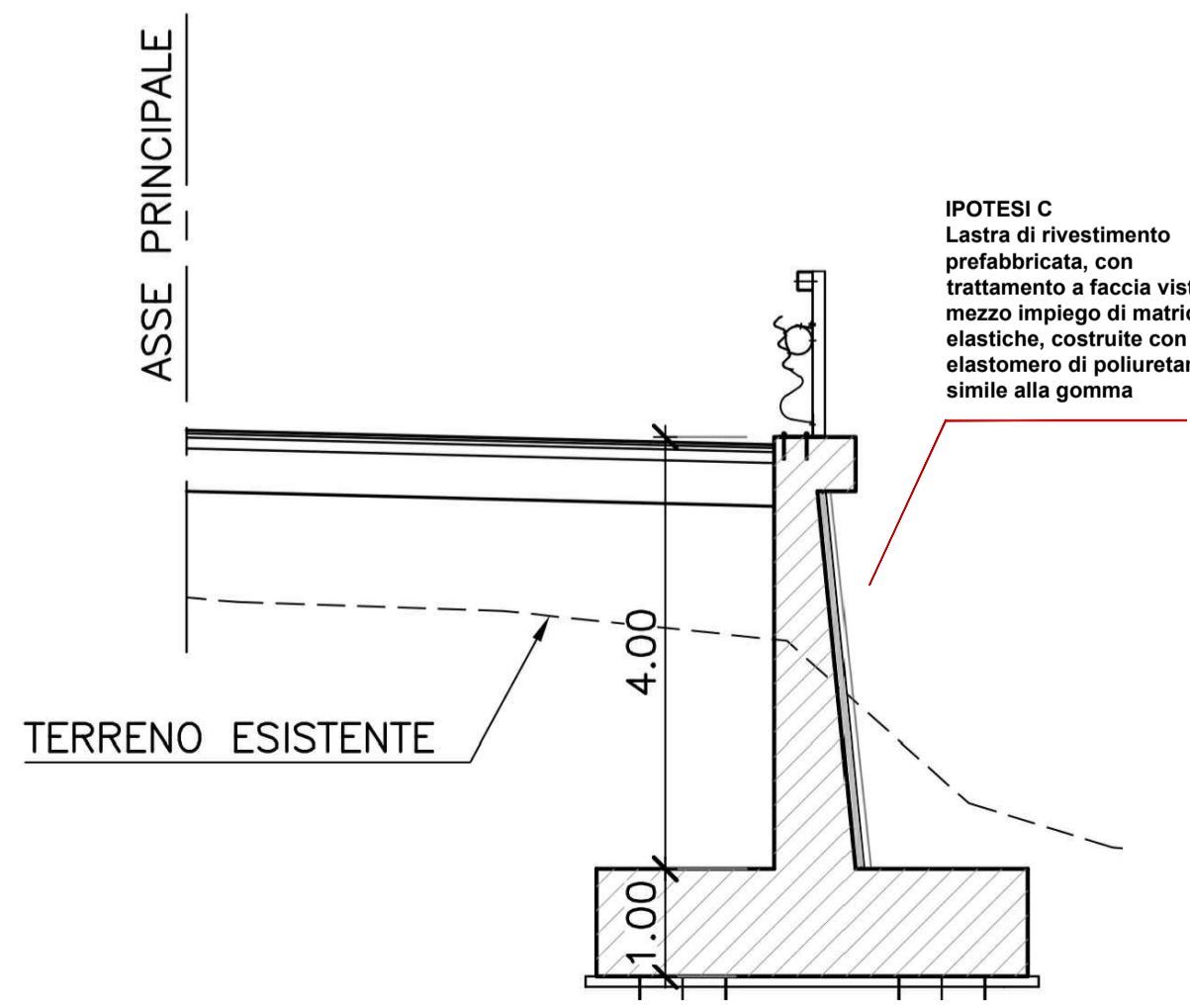


**OS Km 3+272,37- Sezione AA**

Particolare lastra di rivestimento in cemento con finitura a vista: motivo rigato orizzontale

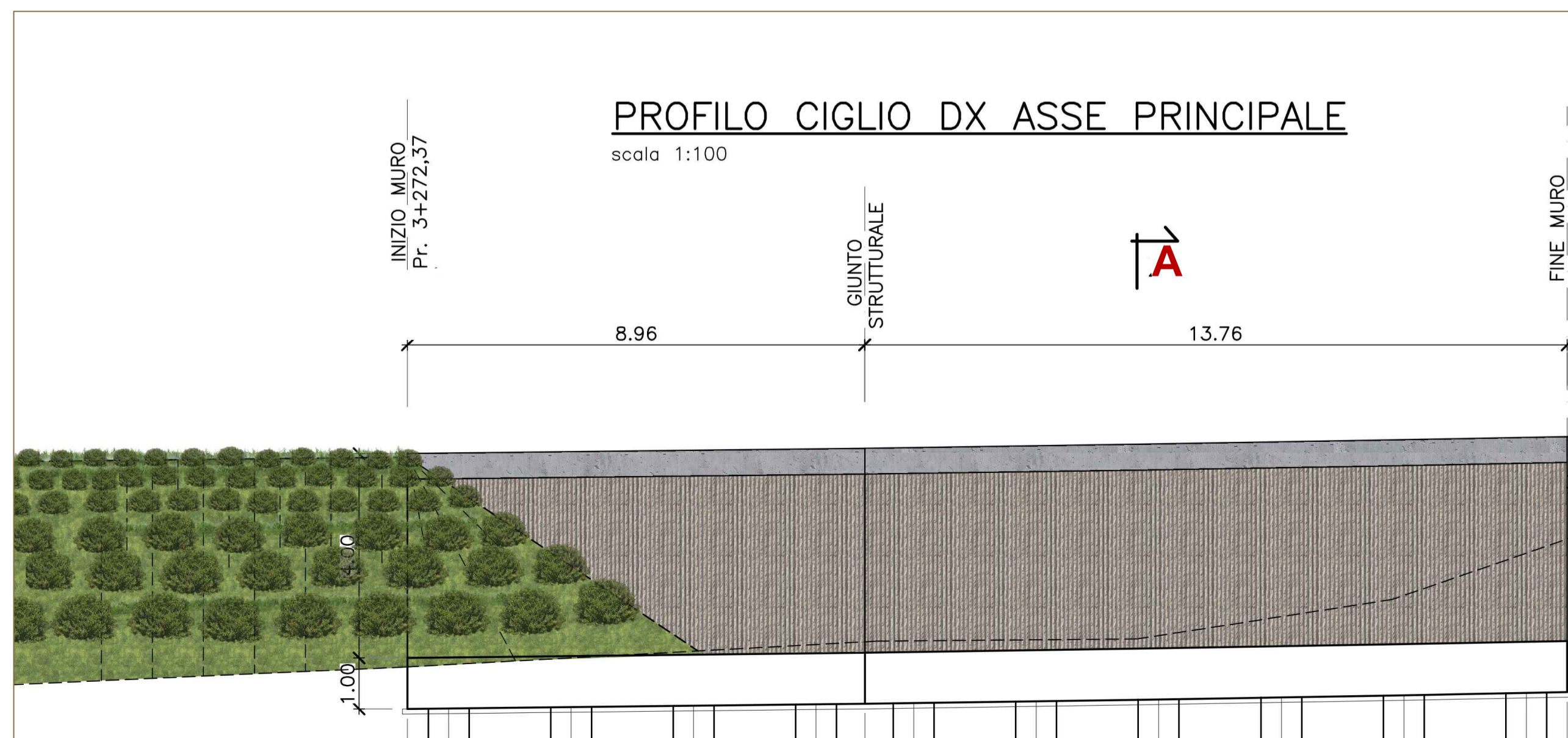


**IPOTESI B - Prospetto frontale Opera di sostegno - Rigato orizzontale**

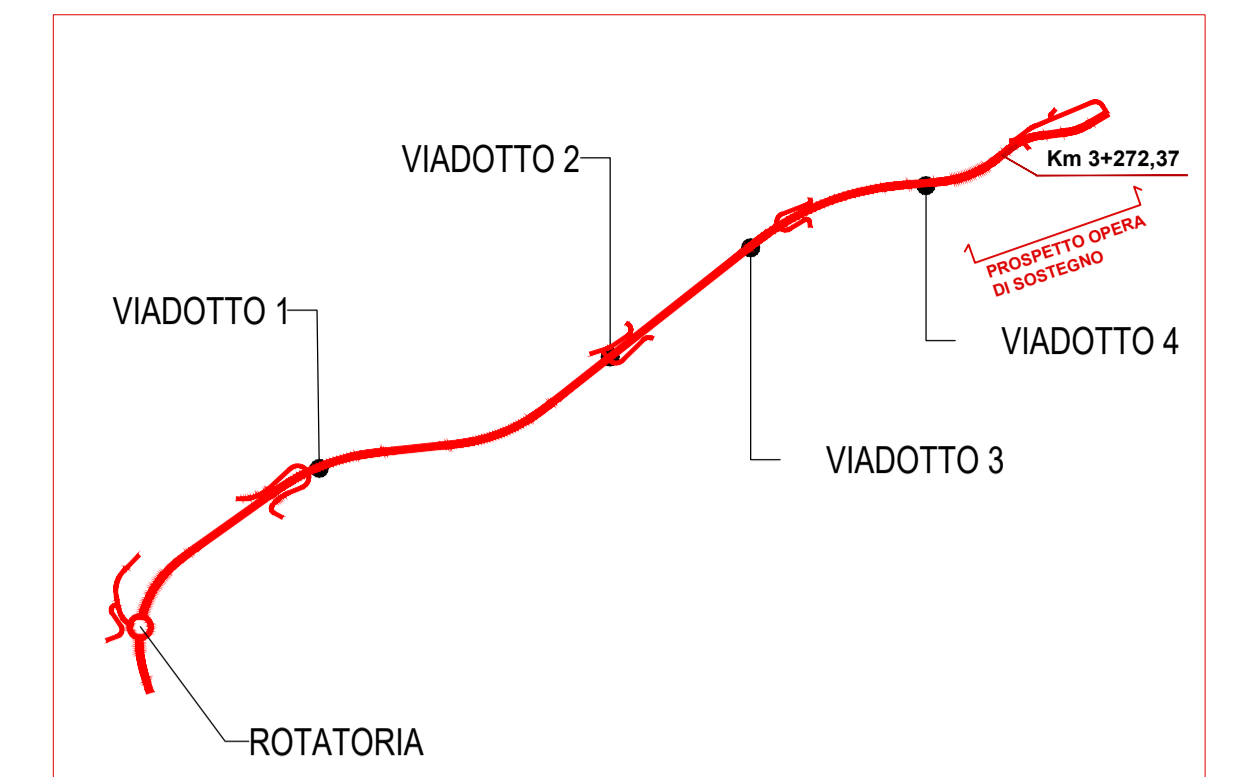


**OS Km 3+272,37- Sezione AA**

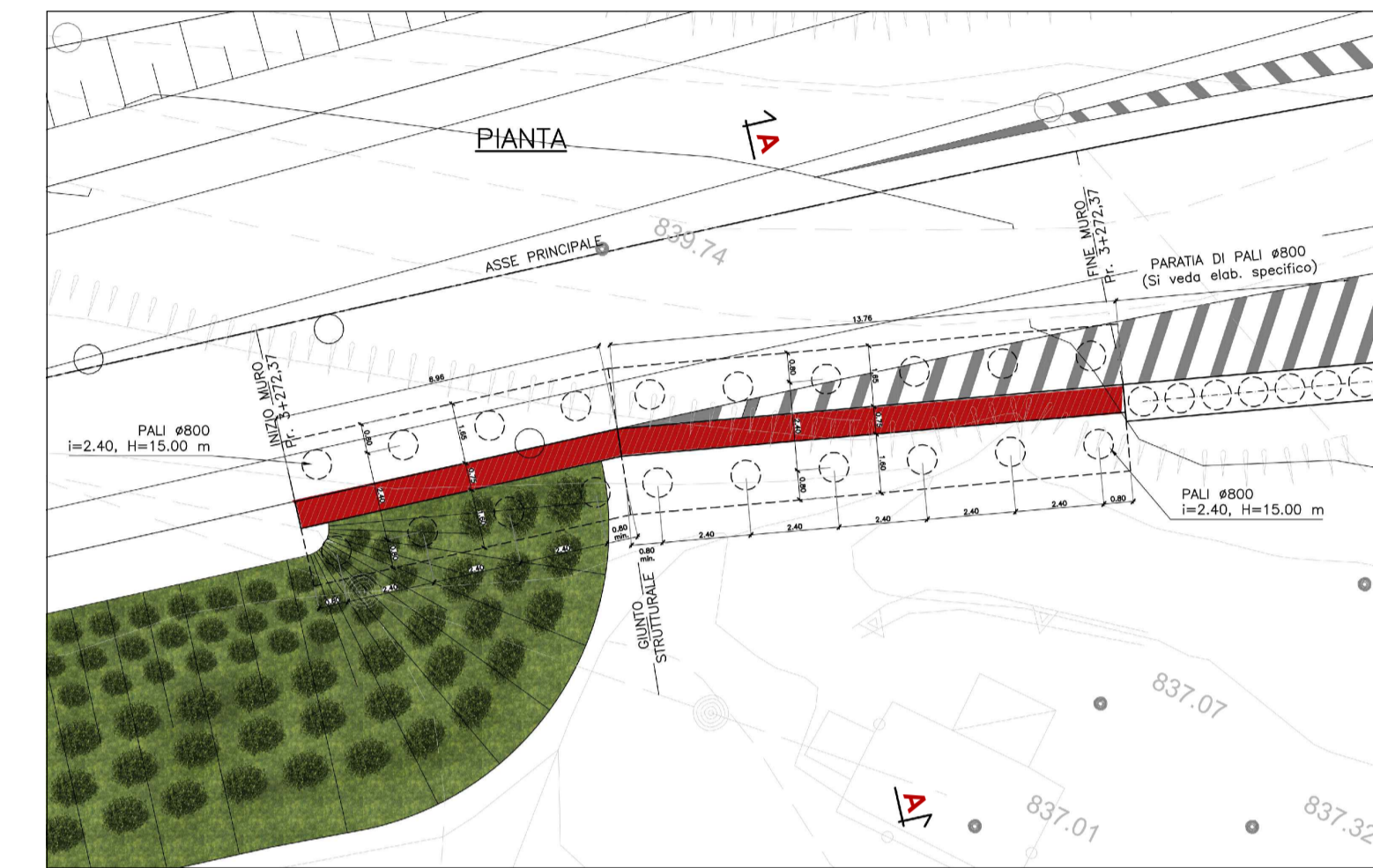
Particolare lastra di rivestimento in cemento con finitura a vista: motivo rigato verticale



**IPOTESI C - Prospetto frontale Opera di sostegno - Rigato verticale**



**KEY PLAN**



**Opera di sostegno Km 3+272,37- Pianta**

**Sanas**  
GRUPPO FS ITALIANE  
Direzione Progettazione e Realizzazione Lavori

**ADEGUAMENTO S.S. n°87 "SANNITICA"**

Interventi localizzati per garantire la percorribilità immediata  
Tratto "Campobasso - Bivio S.Elia"  
Lotti A2 e A3

**PROGETTO DEFINITIVO**

COD. CB 150

<b>PROGETTAZIONE:</b> Ing. Franco Persio Bocchetto - Ordine Ing. Roma n. 2864-Ses A Ing. Luigi Albert - Ordine Ing. Milano n. 14725-Ses A Ing. Paolo Franchetti - Ordine Ing. Vicenza n. 2013-Ses A <b>(Mandatario)</b> <b>bonifica spa</b> <b>(Mandatario)</b> EOL Geotechnica Geology Structures Offshore <b>(Mandatario)</b> <b>FRANCHETTI</b>	<b>PROGETTISTA:</b> Ing. Franco Persio Bocchetto - Ordine Ing. Roma n. 2864-Ses A Ing. Luigi Albert - Ordine Ing. Milano n. 14725-Ses A Ing. Paolo Franchetti - Ordine Ing. Vicenza n. 2013-Ses A <b>GEOLOGO:</b> Geol. Dott. Anna Maria Bruna Ordine Geol. Lazio n. 1531 <b>RESPONSABILE DELL'INTEGRAZIONE DELLE DISCIPLINE SPECIALISTICHE:</b> Ing. Franco Persio Bocchetto - Ordine Ing. Roma n. 2864-Ses A <b>COORDINATORE DELLA SICUREZZA:</b> Ing. Andrea Maria Enea Falla - Ordine Ing. Catania n. 16701 <b>VISTO: IL RESPONSABILE DEL PROCEDIMENTO</b> Ing. CLAUDIO BUCCI
--	---

**IA - INSERIMENTO PAESAGGISTICO E AMBIENTALE**  
Progetto architettonico delle Opere d'Arte  
Proposte rivestimento Muri di Sostegno

CODICE PROGETTO	NOME FILE	REVISIONE	SCALA:
PROGETTO	T001A00AMBDC09B		
DPCB0150	CODICE ELAB. T001A00AMBDC09	B	varie
LIV. PROG. ANNO			
D 22			
C			
B	ISTRUTTORIA ANAS	Luglio 2022	Arch. R. Mento Arch. D. Dari Ing. F.P.Bocchetto
A	EMISSIONE	Aprile 2022	Arch. R. Mento Arch. D. Dari Ing. F.P.Bocchetto
REV.	DESCRIZIONE	DATA	REDATTO VERIFICATO APPROVATO