

TOMBINI E POZZETTI

CALCESTRUZZO MAGRO DI SOTTOFONDAZIONE

- $R_{ck} \geq 15 \text{ N/mm}^2$
- Contenuto minimo di cemento 150 Kg/mc
- Tipo di cemento CEM III-: IV
- Classe di esposizione X0

CARATTERISTICHE CALCESTRUZZI OPERE IDRAULICHE

- $R_{ck} \geq 40 \text{ N/mm}^2$
- Cemento a basso calore di idratazione per spessori >80 cm ed altezza > 400 cm (B.03.045.d)
- Contenuto minimo di cemento 330 Kg/mc
- Tipo di cemento CEM III, IV
- Rapporto massimo acqua/cemento 0.50
- Slump S4
- Diametro massimo dell'inerte 30 mm
- Classe di esposizione XC2
- Contenuto minimo d'aria 4%
- Aggregati resistenti al gelo

ACCIAIO IN BARRE B450C Controllato in stabilimento

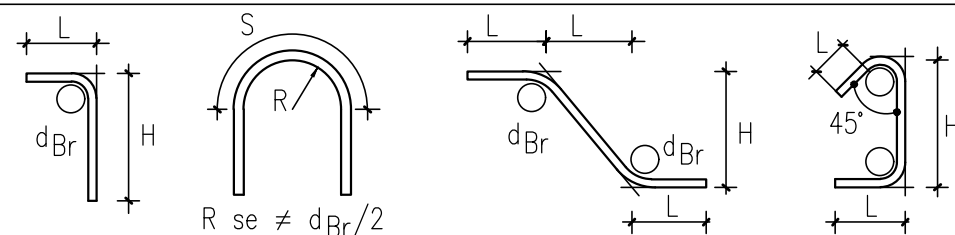
- Sovrapposizione continua = 50ϕ

ADDITIVO ANTIRITIRO

Il tipo e il dosaggio dell'additivo compensatore di ritiro dovrà essere tale da garantire, in relazione alle condizioni ambientali e alle modalità di getto e stagionatura, un ritiro finale $\epsilon_{cs}(t_{\infty}, t_0) \leq 20 \times 10^{-5}$.

L'additivo dovrà essere miscelato al cemento prima dell'impasto.

SAGOME FERRI



DIAMETRO PIEGATURE d_{Br} :

ϕ Barra	< $\phi 20$	$d_{Br} = 4\phi$
ϕ Barra	$\geq \phi 20$	$d_{Br} = 7\phi$

COPRIFERRO

- TOMBINI E POZZETTI: 4.0cm
- FONDAZIONI ED ELEVAZIONI MURI: 4.5cm
- CORDOLI TESTA PALI: 5.0cm
- PALI: 6.0cm

ADEGUAMENTO S.S. n°87 "SANNITICA"

Interventi localizzati per garantire la percorribilità immediata
Tratto "Campobasso – Bivio S.Elia"
Lotti A2 e A3

PROGETTO DEFINITIVO

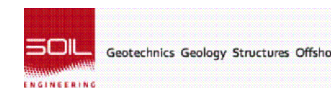
COD. CB 150

PROGETTAZIONE:

(Mandatario)

bonifica spa

(Mandante)



(Mandante)

FRANCHETTI

PROGETTISTA:

Ing. Franco Persio Bocchetto – Ordine Ing. Roma n.°8664–Sez A
Ing. Luigi Albert – Ordine Ing. Milano n.°14725–Sez A
Ing. Paolo Franchetti – Ordine Ing. Vicenza n.°2013–Sez A

GEOLOGO:

Geol. Dott. Anna Maria Bruna
Ordine Geol. Lazio n. 1531

RESPONSABILE DELL'INTEGRAZIONE DELLE DISCIPLINE SPECIALISTICHE:

Ing. Franco Persio Bocchetto – Ordine Ing. Roma n.°8664–Sez A

COORDINATORE DELLA SICUREZZA:

Ing. Andrea Maria Enea Failla – Ordine Ing. Catania n.°A6701

VISTO: IL RESPONSABILE DEL PROCEDIMENTO

Ing. CLAUDIO BUCCI

06 OS–OPERE D'ARTE MINORI
06.01 TP–Tombini idraulici
Tabella materiali

CODICE PROGETTO		NOME FILE		REVISIONE	SCALA:
PROGETTO		T000M00STRDC01A			
LIV. PROG. ANNO		CODICE ELAB.			
DPCB0150	D 22	T000M00STRDC01		A	1:100
C					
B					
A	EMISSIONE	Aprile 2022	Ing. A. Tosiani	Ing. F. Zaccaro	Ing. P. Franchetti
REV.	DESCRIZIONE	DATA	REDATTO	VERIFICATO	APPROVATO