

**LEGENDA**

- Indicazione di sezione
- Quota altimetrica in pianta
- Quota altimetrica in prospetto/sezione
- Calcestruzzo armato
- Strutture prefabbricate

**ELABORATI DI RIFERIMENTO**

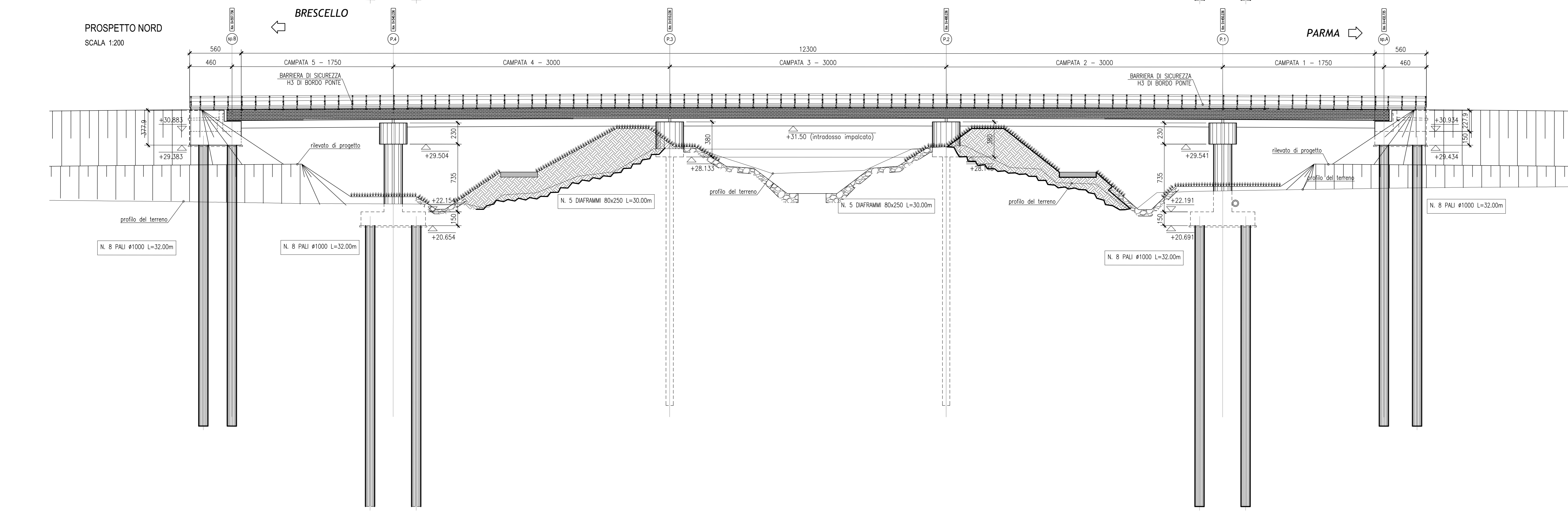
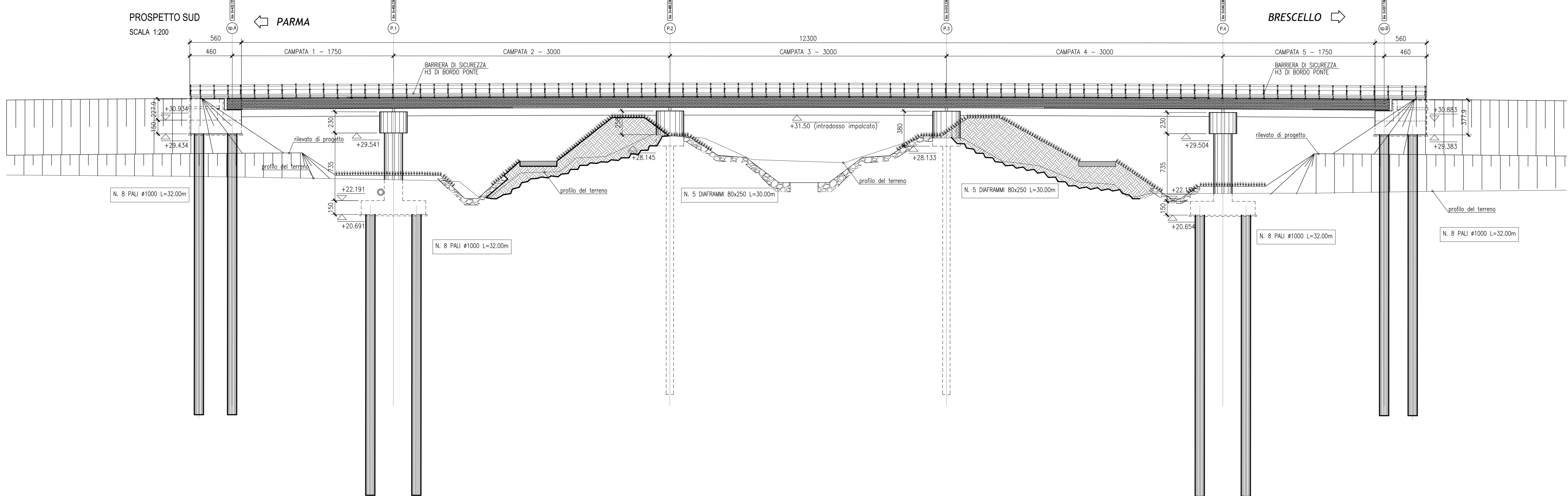
Elenco delle normative di riferimento  
 Tabella dei materiali e classi di esposizione calcestruzzo  
 Vita Utile e Classi d'Uso delle opere

PD\_0\_0000\_0000\_0\_GE\_KT\_01\_A  
 PD\_0\_0000\_0000\_0\_GE\_TB\_01\_A  
 PD\_0\_0000\_0000\_0\_GE\_KT\_02\_A

**CARATTERISTICHE DEI MATERIALI**

**NOTE**

GLI ANGOLI SONO ESPRESSE IN GRADI SESSADECIMALI  
 LE QUOTE ALTIMETRICHE SONO ESPRESSE IN METRI  
 LE DIMENSIONI SONO ESPRESSE IN CENTIMETRI  
 I DIAMETRI SONO ESPRESSE IN MILLIMETRI  
 (salvo dove diversamente indicato)



IL CONCESSIONARIO: **ARC** AUTOSTRADA REGIONALE CISPADANA

IL CONCESSIONARIO: **Autosole**

**AUTOSTRADA REGIONALE CISPADANA**  
 DAL CASELLO DI REGGIOLO-ROLO SULLA A22  
 AL CASELLO DI FERRARA SUD SULLA A13  
 CODICE C.U.P. E818080060009

**PROGETTO DEFINITIVO**

D02 (EX IRE) - VARIANTE ALLA S.P. N.41 IN CORRESPONDENZA DEL TRACCIATO CISPADANO - TRATTO TRA S.P. N. 60 E BRESCELLO

**OPERE D'ARTE MAGGIORI - VIADOTTI PONTI**  
 DPO03 - PONTE CANALE DI BRESCELLO  
 PLANIMETRIA DI PROGETTO E PROSPETTI

IL PROGETTISTA: **Ing. Rodolfo Biondi**  
 Albo Ing. Modena n° 1256

RESPONSABILE INTEGRAZIONE PRESTAZIONI SPECIALISTICHE: **Ing. Emilio Sola**  
 Albo Ing. Reggio Emilia n° 945

IL CONCESSIONARIO: **Autosole**

**SITECO s.r.l.**

17/04/2012

EMISSIONE

W. GIANAROLI, R. BIONDI, E. SALSI

REDAZIONE, CONTROLLO, APPROVAZIONE

IDENTIFICAZIONE ELABORATO

DATA: 17/04/2012  
 DESCRIZIONE: EMISSIONE  
 REDAZIONE: W. GIANAROLI  
 CONTROLLO: R. BIONDI  
 APPROVAZIONE: E. SALSI

SCALE: 1:200