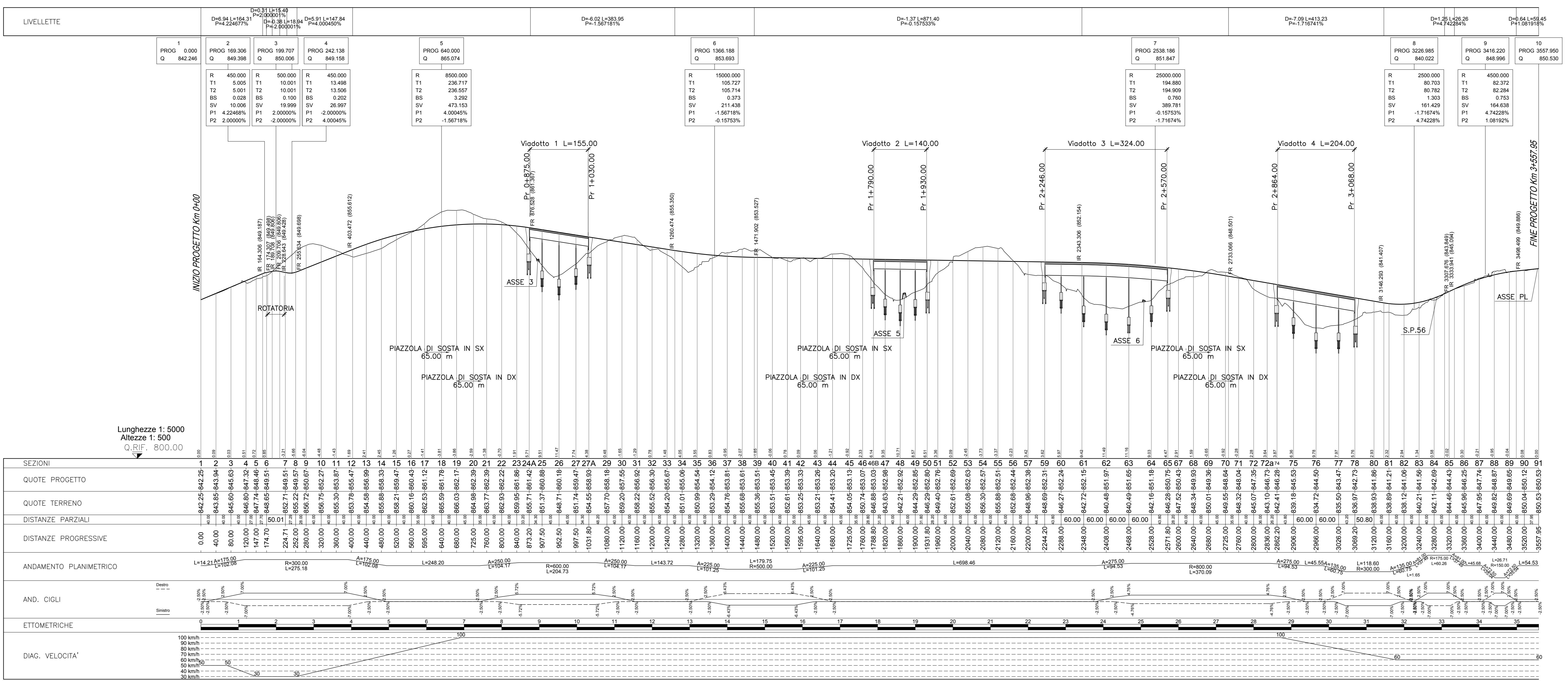


PLANIMETRIA DI INSIEME



PROFILO LONGITUDINALE





**Direzione Progettazione e Realizzazione Lavori**

**ADEGUAMENTO S.S. n°87 "SANNITICA"**  
 Interventi localizzati per garantire la percorribilità immediata  
 Tratto "Campobasso - Bivio S.Elia"  
 Lotti A2 e A3

PROGETTO DEFINITIVO COD. CB 150

<p><b>PROGETTAZIONE:</b></p> <p><b>bonifica spa</b></p> <p><b>FRANCHETTI</b></p>	<p><b>PROGETTISTA:</b>                  Ing. Franco Parisi Bocchetto - Ordine Ing. Roma n. 3664-Sec. A                  Ing. Luigi Alberti - Ordine Ing. Milano n. 14220-Sec. A                  Ing. Paolo Franchetti - Ordine Ing. Venezia n. 2013-Sec. A</p> <p><b>GEOLOGO:</b>                  Geol. Dott. Anna Maria Bruno                  Ordine Geol. Lazio n. 1531</p> <p><b>RESPONSABILE DELL'INTEGRAZIONE DELLE DISCIPLINE SPECIALISTICHE:</b>                  Ing. Franco Parisi Bocchetto - Ordine Ing. Roma n. 3664-Sec. A</p> <p><b>COORDINATORE DELLA SICUREZZA:</b>                  Ing. Andrea Maria Enea Fallo - Ordine Ing. Catania n. 16701</p> <p><b>VISTO: IL RESPONSABILE DEL PROCEDIMENTO</b>                  Ing. CLAUDIO BUCI</p>
--	--

**04 PS-PROGETTO STRADALE**  
**04.01 Generale**  
 Planimetria d'insieme e profilo longitudinale

<p>CODICE PROGETTO <b>DFPCBO150</b></p>	<p>LV. PROG. ANNO <b>D 22</b></p>	<p>NOME FILE TOPOGRAFICO <b>TOOPSO01TRAIPO1</b></p>	<p>REVISIONE <b>B</b></p>	<p>SCALA: <b>1:5000/500</b></p>
---	---------------------------------------	---	-------------------------------	-------------------------------------

<p><b>C</b></p>	<p><b>A</b> ISTRUTTORIA ANAS LUGLIO 2022</p>	<p>Luglio 2022</p>	<p>Gen. M. Pirovano</p>	<p>Ing. A. Franchetti</p>	<p>Ing. F. Parisi Bocchetto</p>
<p><b>B</b> EMISSIONE</p>	<p>Aprile 2022</p>	<p>Gen. M. Pirovano</p>	<p>Ing. A. Franchetti</p>	<p>Ing. F. Parisi Bocchetto</p>	<p>Ing. F. Parisi Bocchetto</p>
<p><b>REV.</b></p>	<p>DESCRIZIONE</p>	<p>DATA</p>	<p>REDATTO</p>	<p>VERIFICATO</p>	<p>APPROVATO</p>