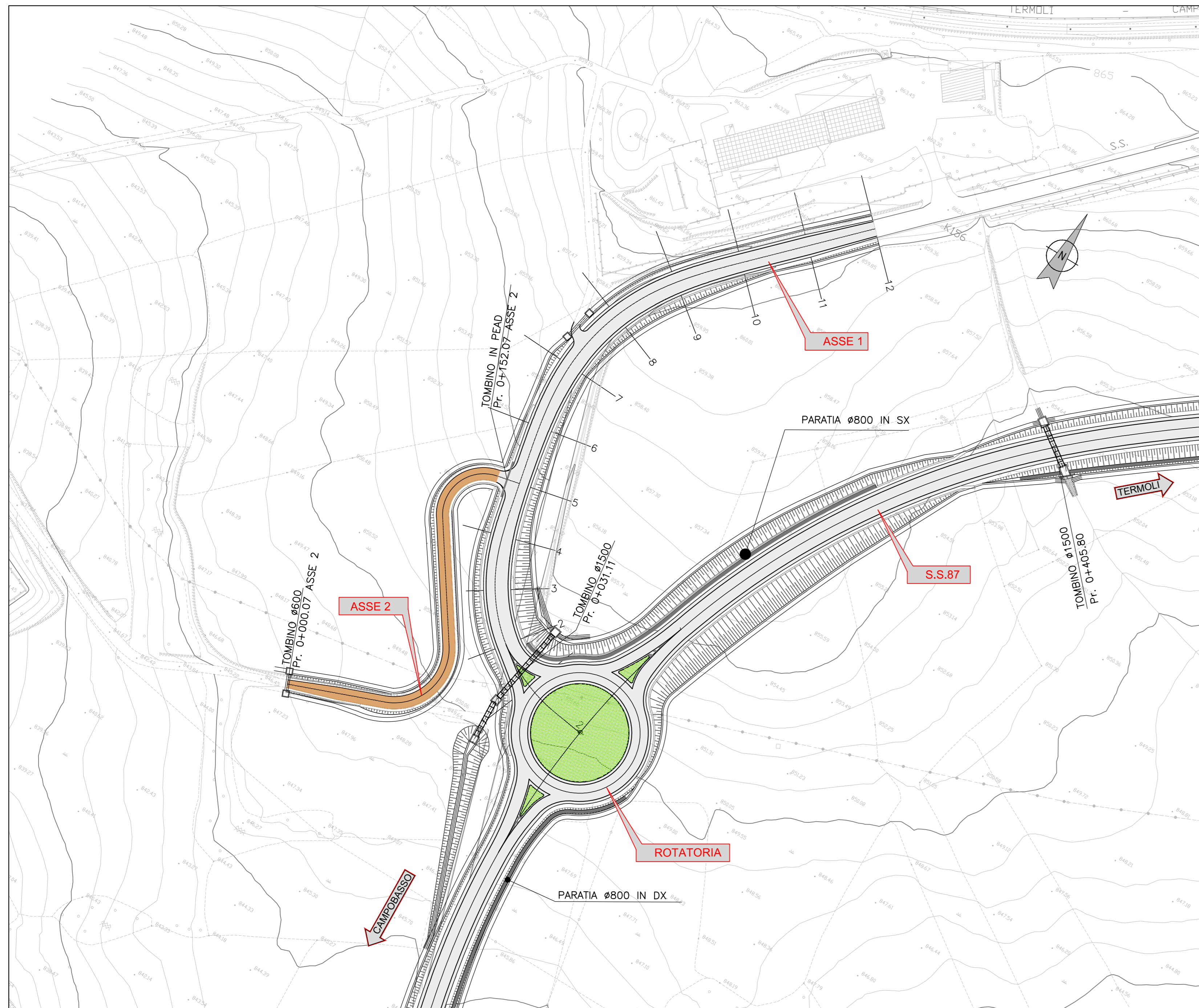


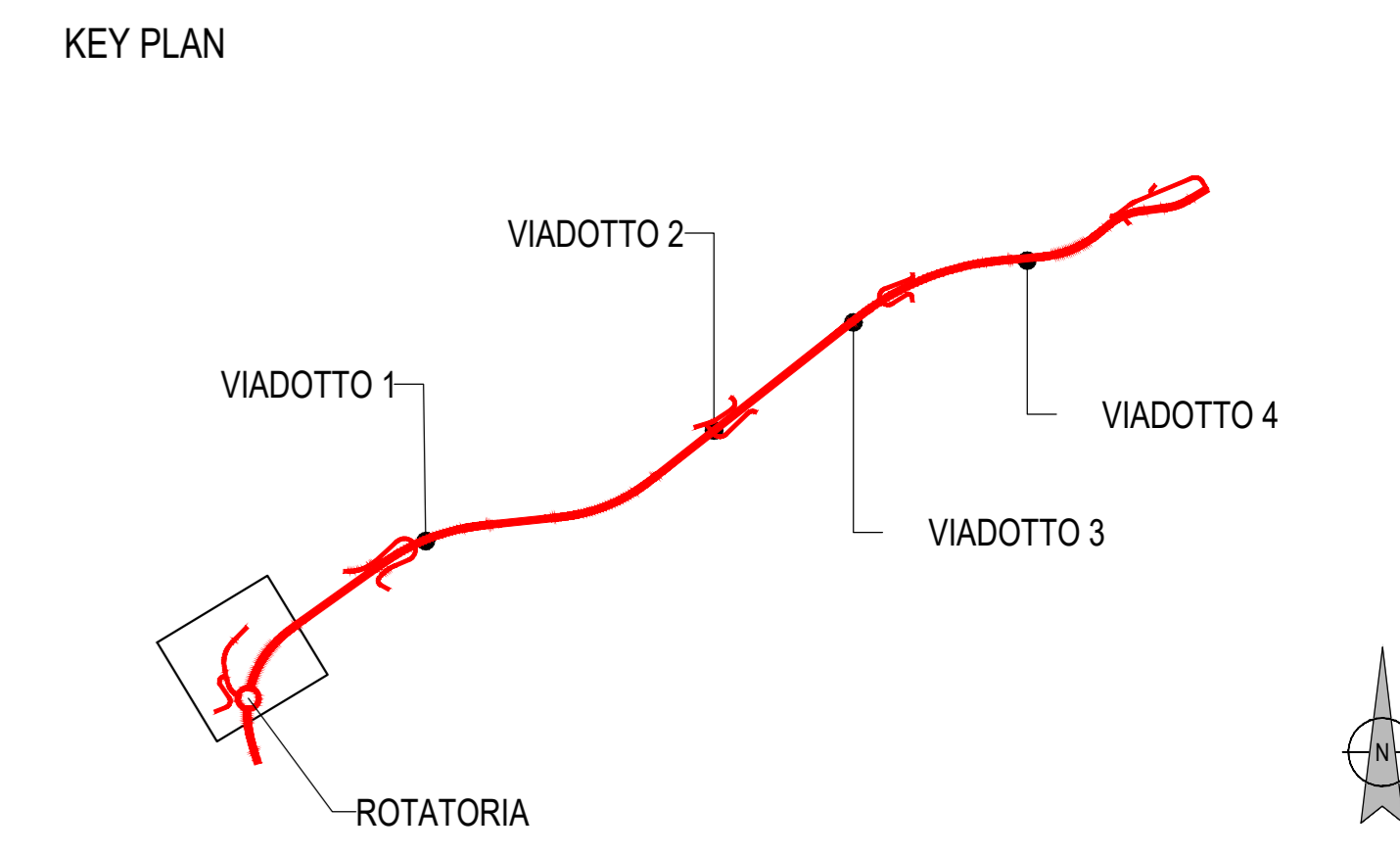
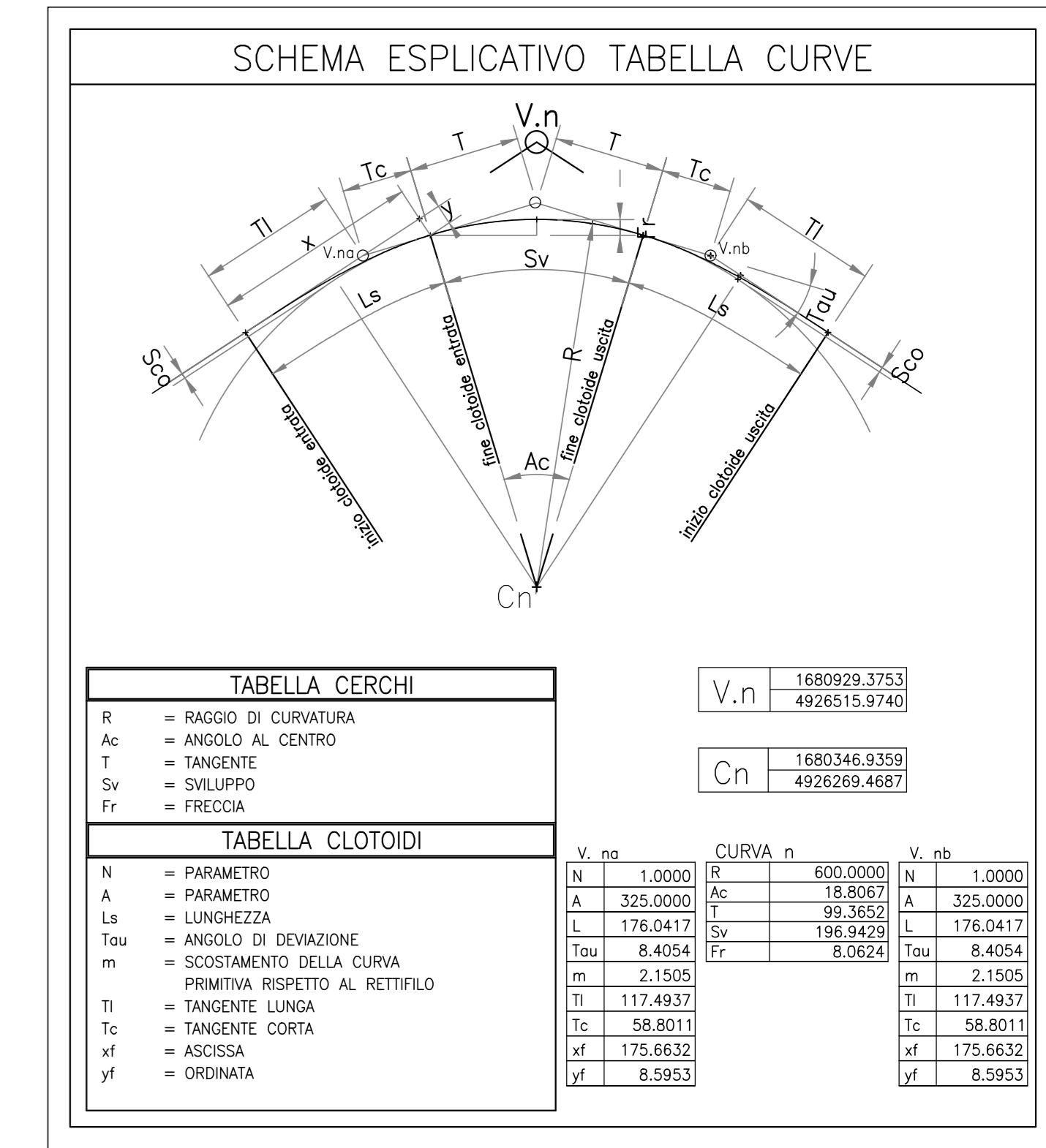
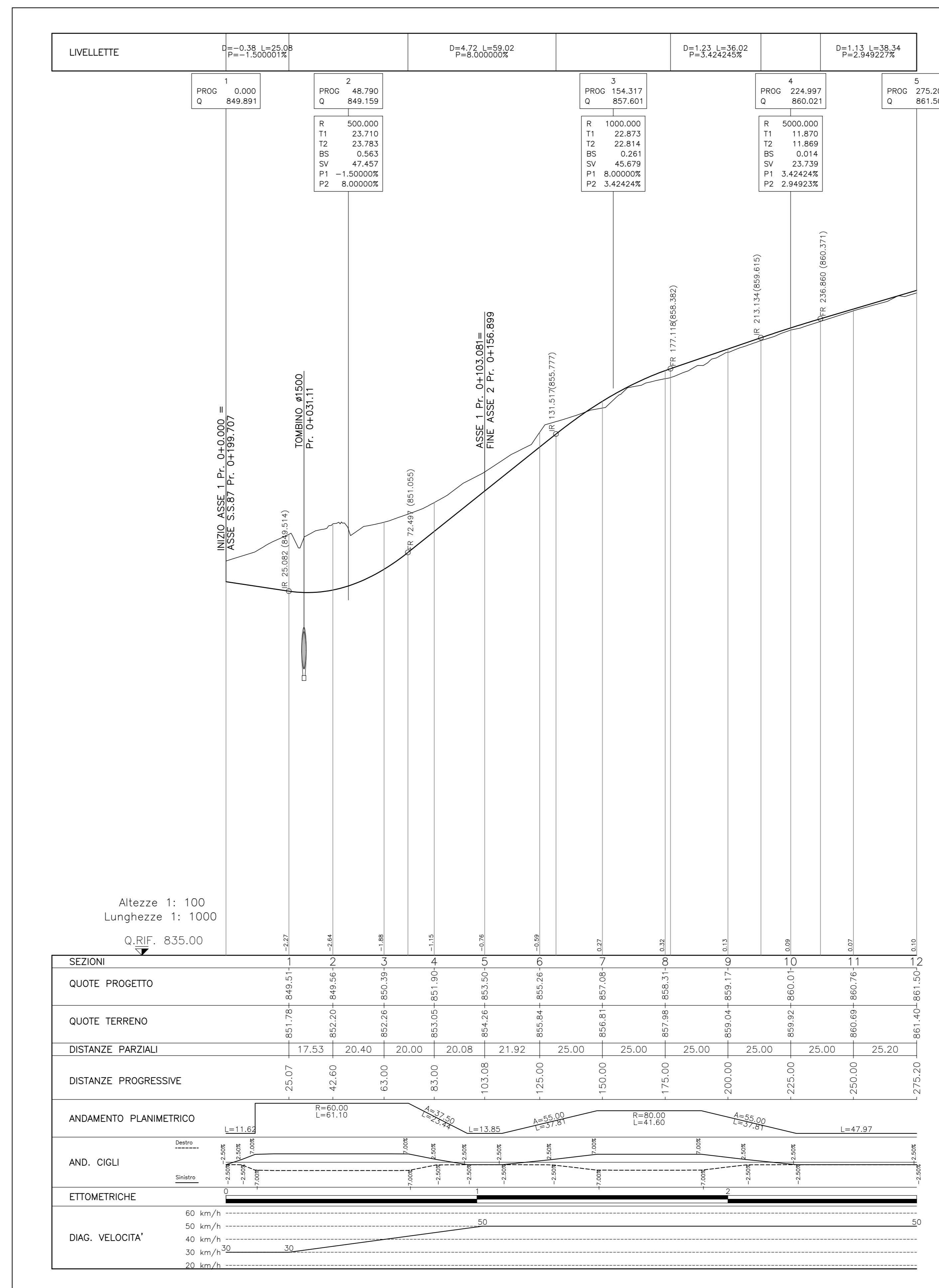
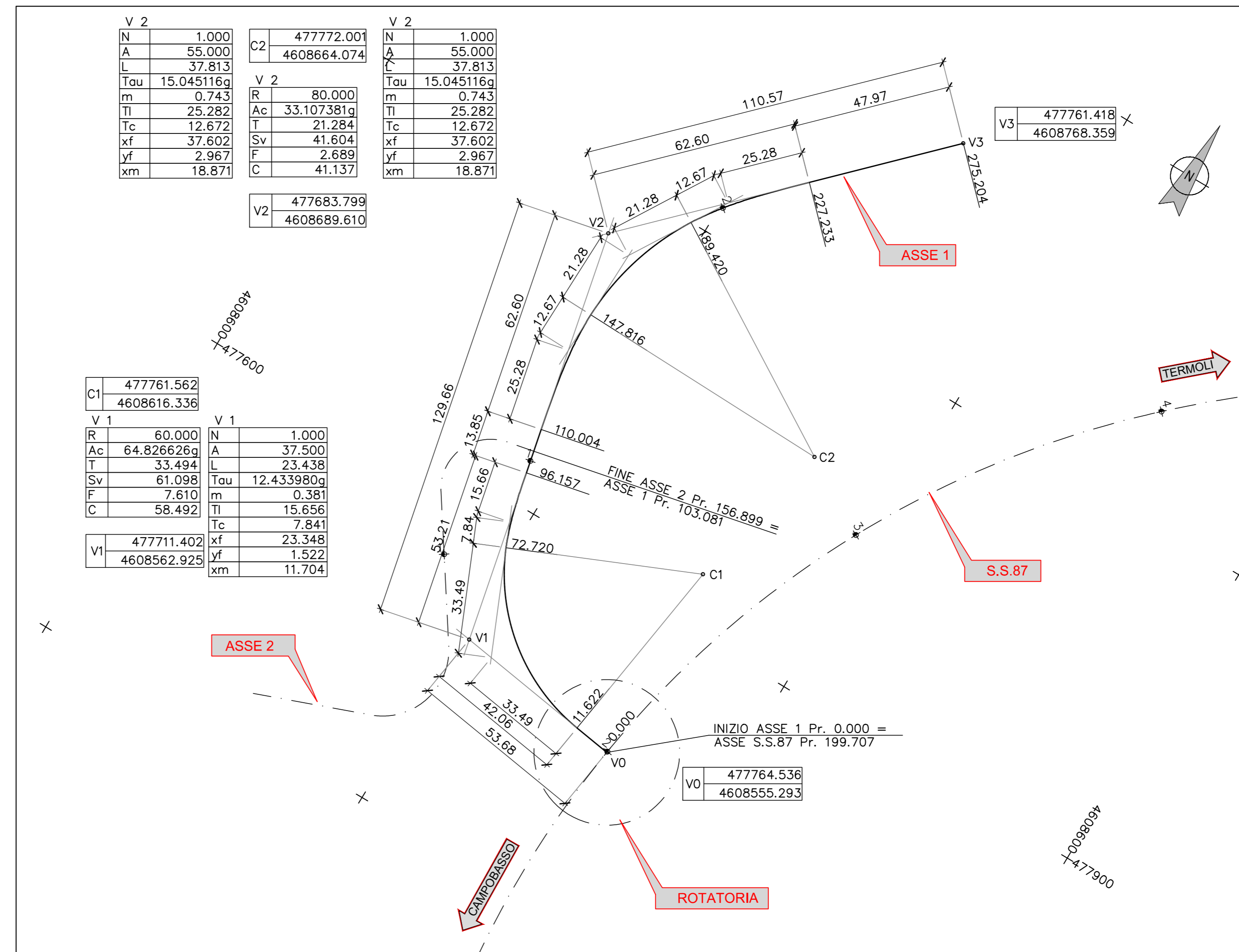
PLANIMETRIA DI PROGETTO 1:1000



PLANIMETRIA SU FOTOMOSAICO 1:1000



PLANIMETRIA DI TRACCIAMENTO 1:1000



Sanas GRUPPO FS ITALIANE Direzione Progettazione e Realizzazione Lavori

ADEGUAMENTO S.S. n°87 "SANNITICA"
Interventi localizzati per garantire la percorribilità immediata
Tratto "Campobasso - Bivio S.Elia"
Lotti A2 e A3

PROGETTO DEFINITIVO COD. CB 150

PROGETTAZIONE:
bonifica spa
 (Mandatario)
 (Mandatario)
FRANCHETTI

PROGETTISTA:
 Ing. Franco Pario Bocchetta - Ordine Ing. Roma n. 3664-Sec A
 Ing. Luigi Albert - Ordine Ing. Milano n. 14720-Sec A
 Ing. Paolo Franchetti - Ordine Ing. Venezia n. 2013-Sec A

GEOLOGO:
 Geol. Dott. Anna Maria Bruno
 Ordine Geol. Lazio n. 1537

RESPONSABILE DELL'INTEGRAZIONE DELLE DISCIPLINE SPECIALISTICHE:
 Ing. Franco Pario Bocchetta - Ordine Ing. Roma n. 3664-Sec A

COORDINATORE DELLA SICUREZZA:
 Ing. Andrea Mario Enea Fallo - Ordine Ing. Catania n. 56707

VISTO: IL RESPONSABILE DEL PROCEDIMENTO
 Ing. CLAUDIO BUCCI

04 PS-PROGETTO STRADALE
04.03 Viabilità secondarie
 Asse 1 - Planim.di progetto, tracciamento, profilo longitudinale

CODICE PROGETTO: DFCB0150
PROGETTO: TO0PSQ2TRAD101
LV. PROG. ANNO: 22
CODICE ELAB.: TO0PSQ2TRAD101

REVISIONE: A
SCALA: VARIE

C
B
A EMISSIONE
REV. DESCRIZIONE
 DATA
 REDATTO
 VERIFICATO
 APPROVATO

Aprile 2022
 Gen. M. Arco
 Ing. A. Tassi
 Ing. F. Bocchetta