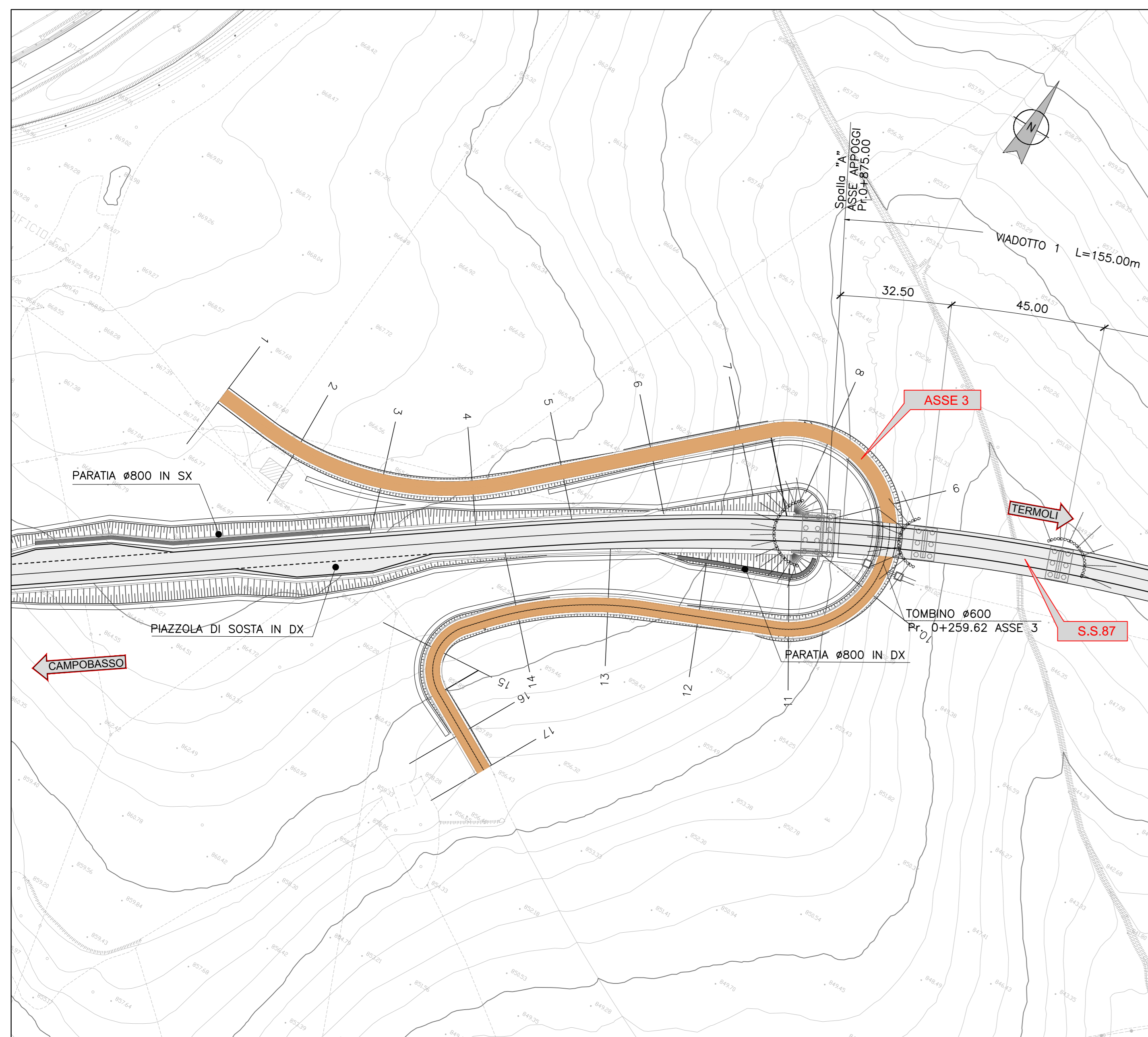
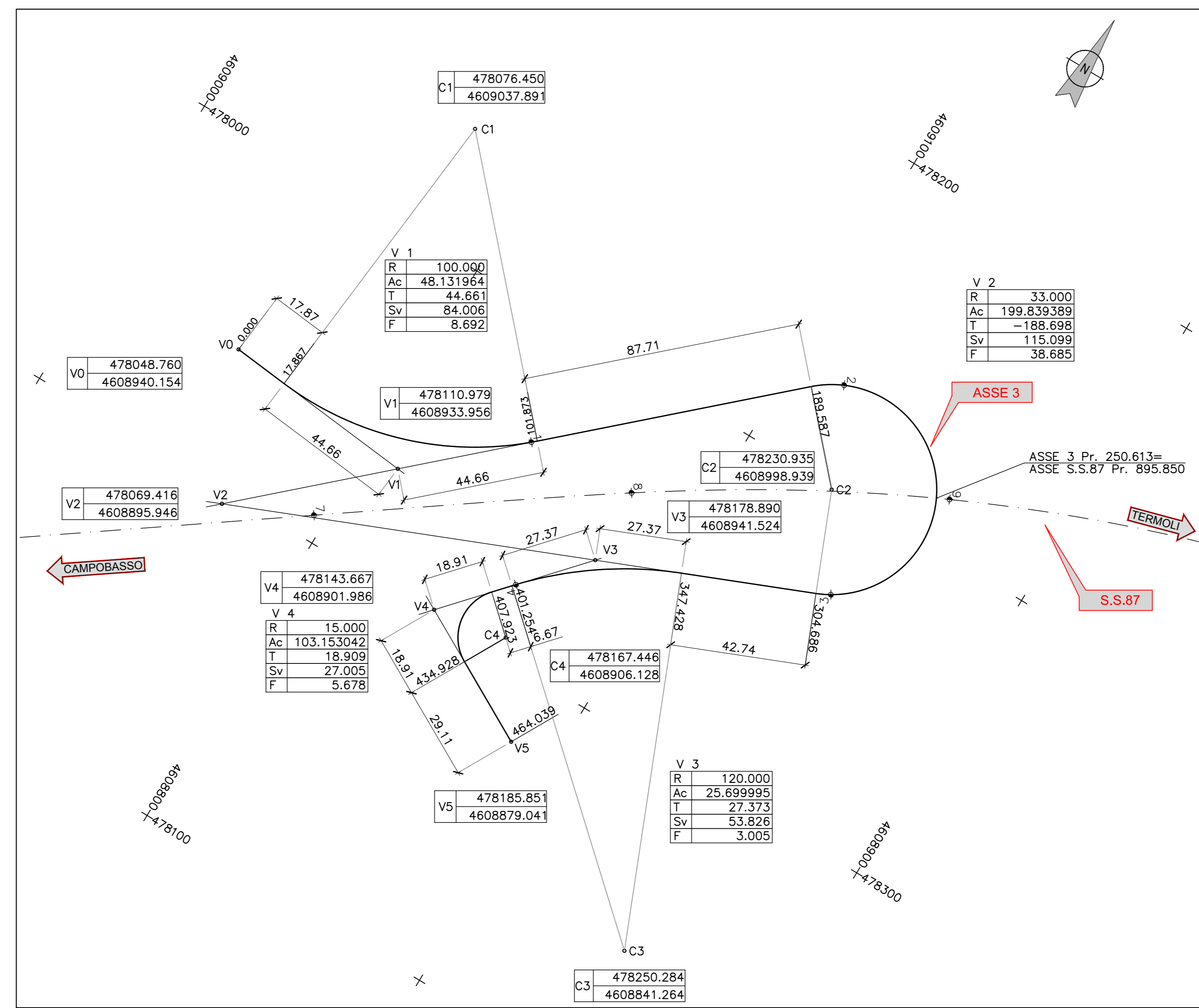


PLANIMETRIA DI PROGETTO 1:1000



PLANIMETRIA SU FOTOMOSAICO 1:1000

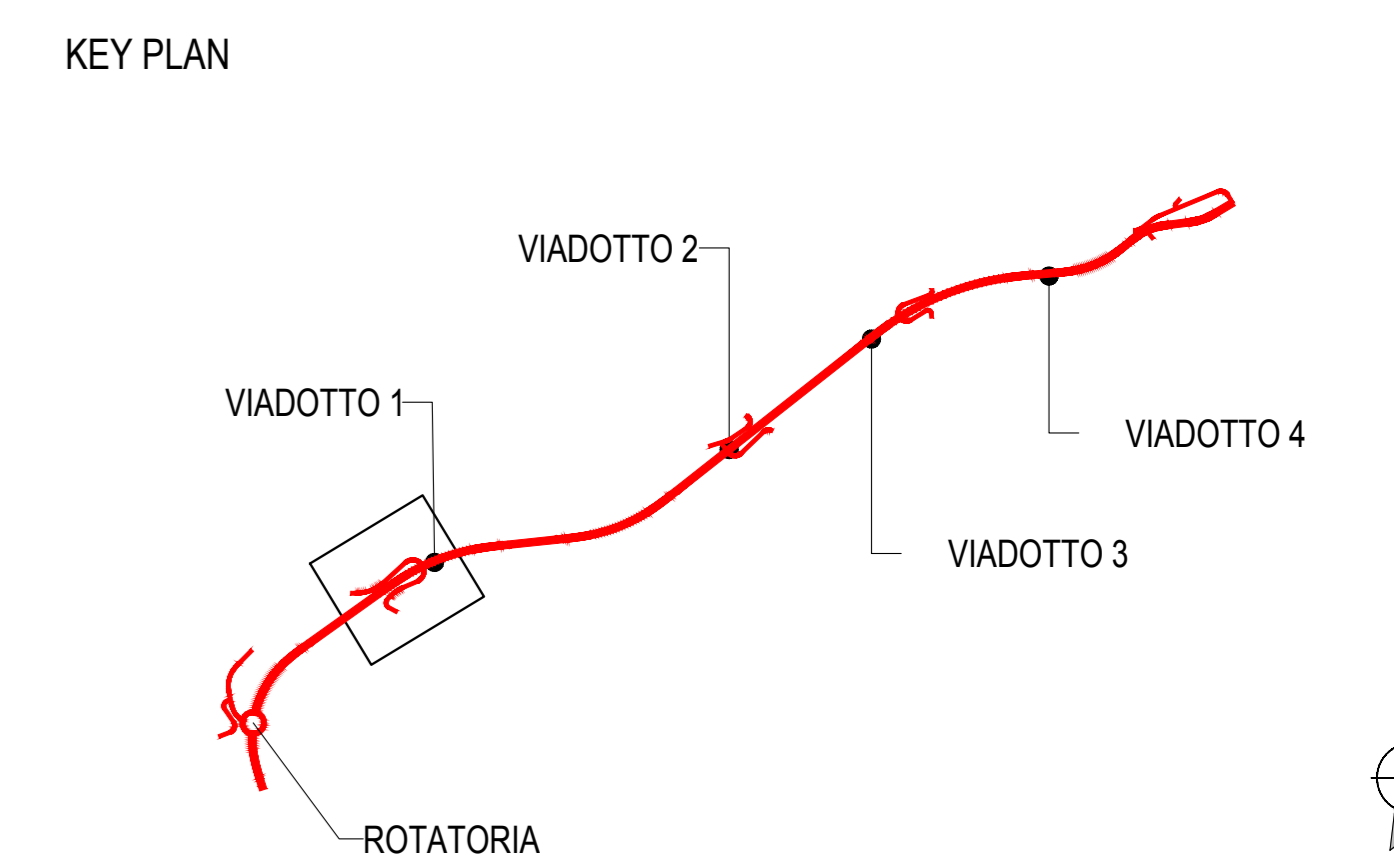
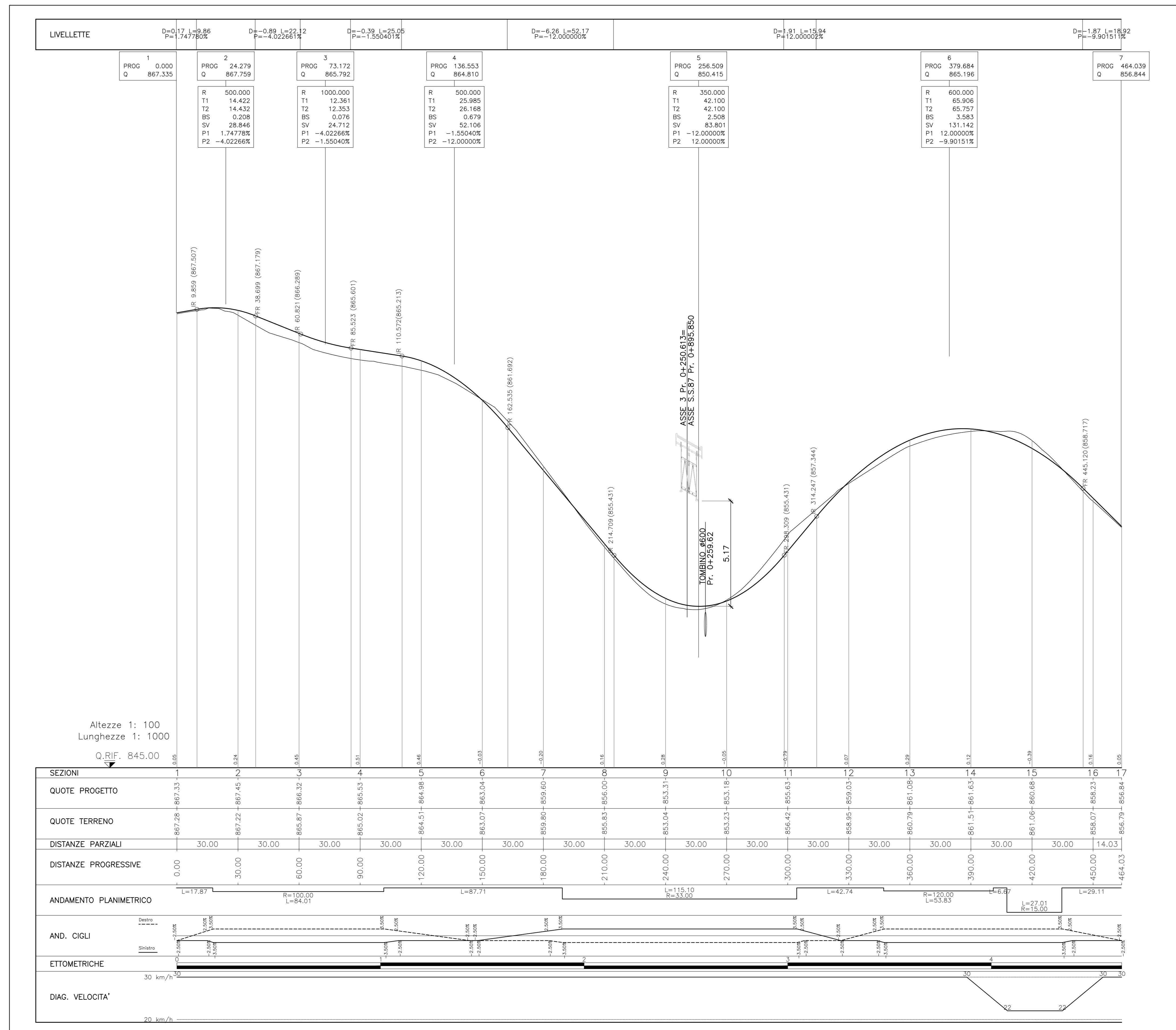


SCHEMA ESPLICATIVO TABELLA CURVE

TABELLA CERCHI	
R	= RAGGIO DI CURVATURA
Ac	= ANGOLO AL CENTRO
T	= TANGENTE
Sv	= SVILUPPO
F	= FRECCIA

TABELLA CLOTOIDI	
N	= PARAMETRO
A	= PARAMETRO
L	= LUNGHEZZA
Tsu	= ANGOLO DI DEVIAZIONE
m	= SCOSTAMENTO DELLA CURVA
ti	= TANGENTE LUNGA
Tc	= TANGENTE CORTA
xf	= ASCISSA
yf	= ORDINATA

CURVA n	
V. n	188029.3753
Cn	1680346.9359



Sanas
GRUPPO FS ITALIANE
Direzione Progettazione e Realizzazione Lavori

ADEGUAMENTO S.S. n°87 "SANNITICA"
Interventi localizzati per garantire la percorribilità immediata
Tratto "Campobasso - Bivio S.Elvia"
Lotti A2 e A3

PROGETTO DEFINITIVO COD. CB 150

PROGETTISTA:
Ing. Franco Perino Bocchetto - Ordine Ing. Roma n. 2664 - Sez. A
Ing. Luigi Alberti - Ordine Ing. Milano n. 14225 - Sez. A
Ing. Paolo Franzetti - Ordine Ing. Milano n. 20153 - Sez. A

PROGETTO:
Ing. Franco Perino Bocchetto - Ordine Ing. Roma n. 2664 - Sez. A
Ing. Andrea Maria Bruno - Ordine Ingeg. Lazio n. 1531

RESPONSABILE DELL'INTEGRAZIONE DELLE DISCIPLINE SPECIALISTICHE:
Ing. Franco Perino Bocchetto - Ordine Ing. Roma n. 2664 - Sez. A

COORDINATORE DELLA SICUREZZA:
Ing. Andrea Maria Bruno - Ordine Ingeg. Lazio n. 1531

VISTO: IL RESPONSABILE DEL PROCEDIMENTO
Ing. CLAUDIO BUCCI

04 PS-PROGETTO STRADALE
04.03 Viabilità secondarie
Asse 3 - Planim. di progetto, tracciamento, profilo longitudinale

REVISIONE	DESCRIZIONE	DATA	REDATTO	VERIFICATO	APPROVATO
C					
B	ISTRUTTORIA ANAS LUGLIO 2022	Luglio 2022	Gen. M.Franco	Ing. A.Traisci	Ing. F.F.Bocchetto
A	EMISSIONE	Aprile 2022	Gen. M.Franco	Ing. A.Traisci	Ing. F.F.Bocchetto

SCALA: VARIE