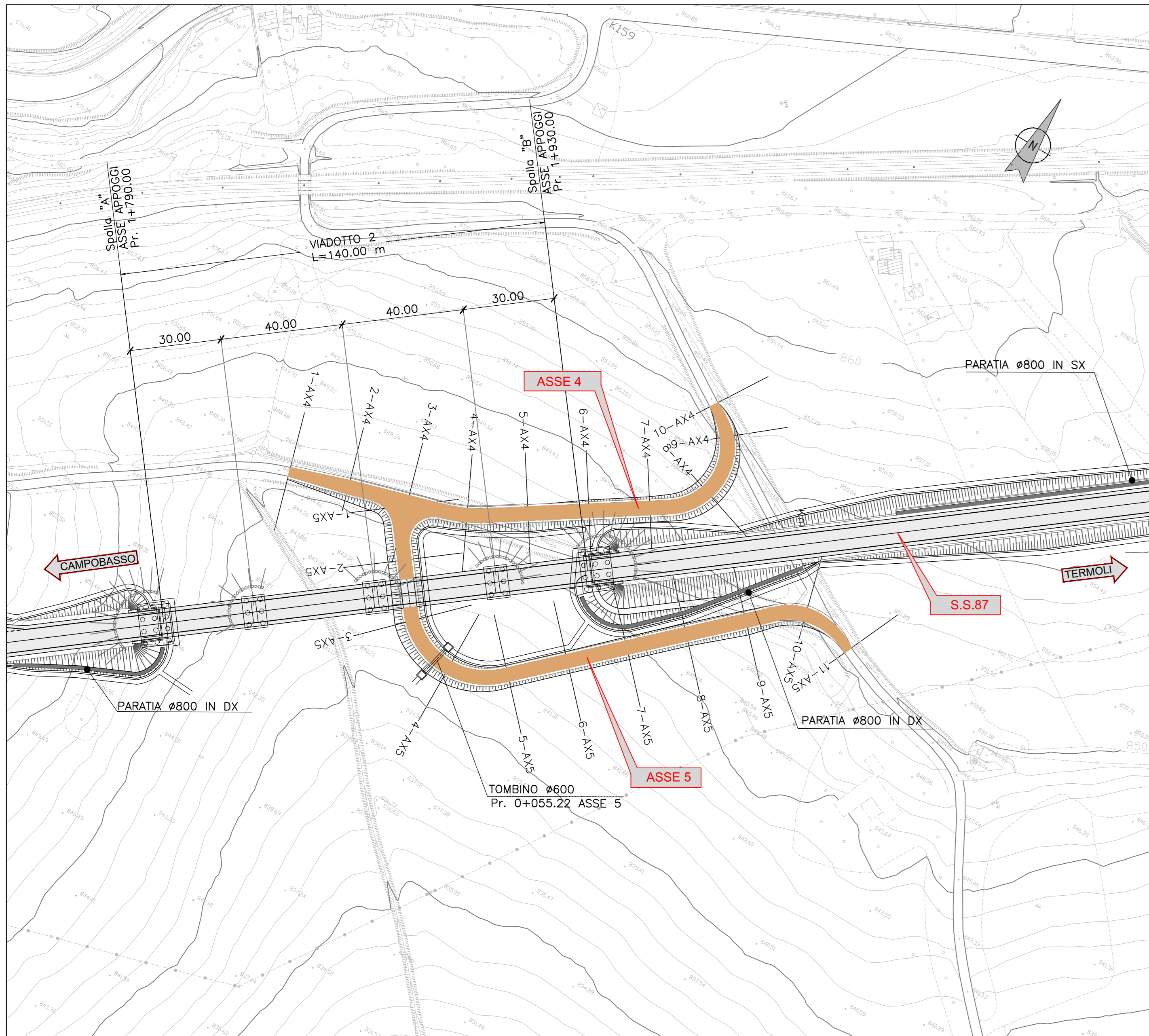
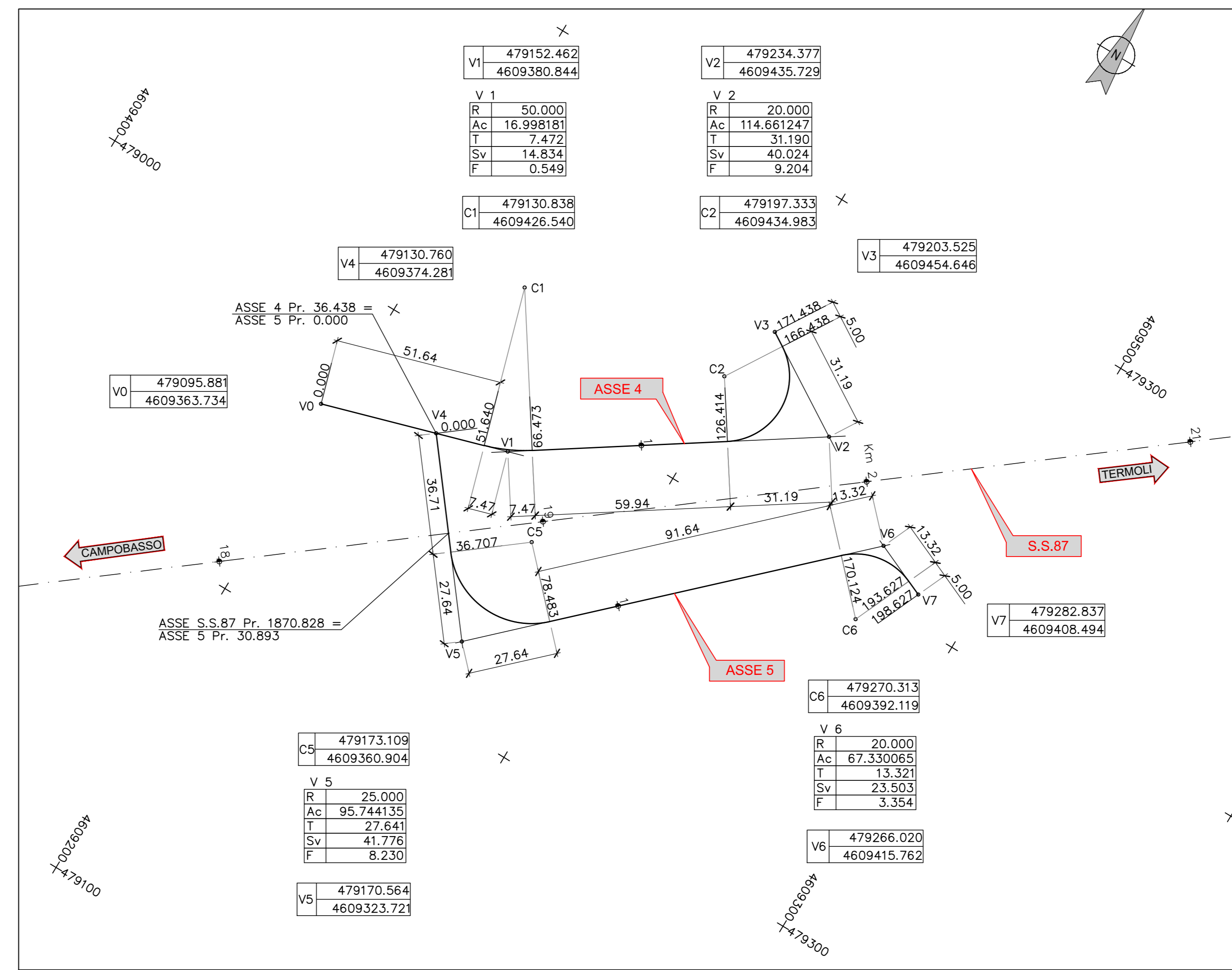


PLANIMETRIA DI PROGETTO 1:1000



PLANIMETRIA SU FOTOMOSAICO 1:1000

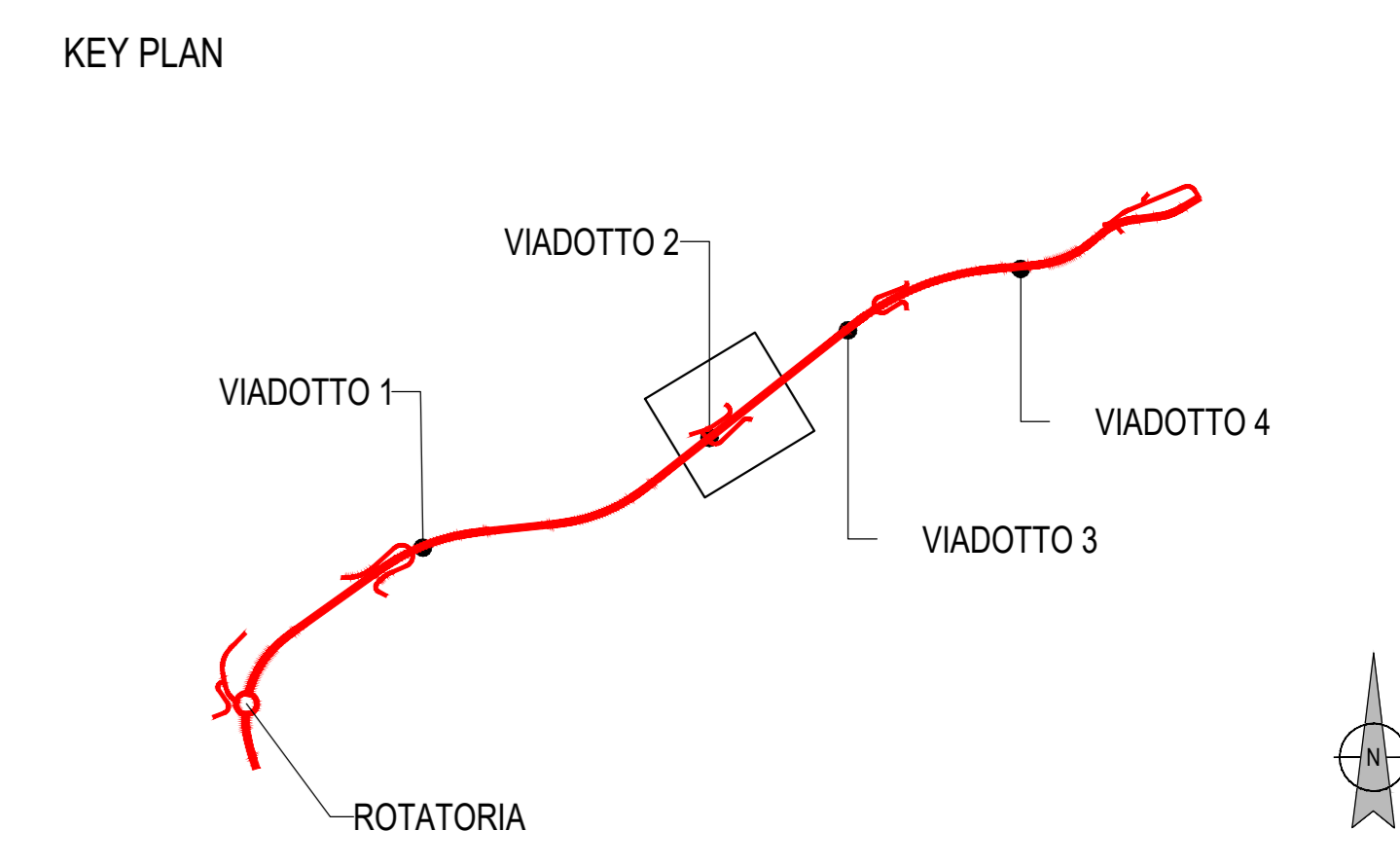
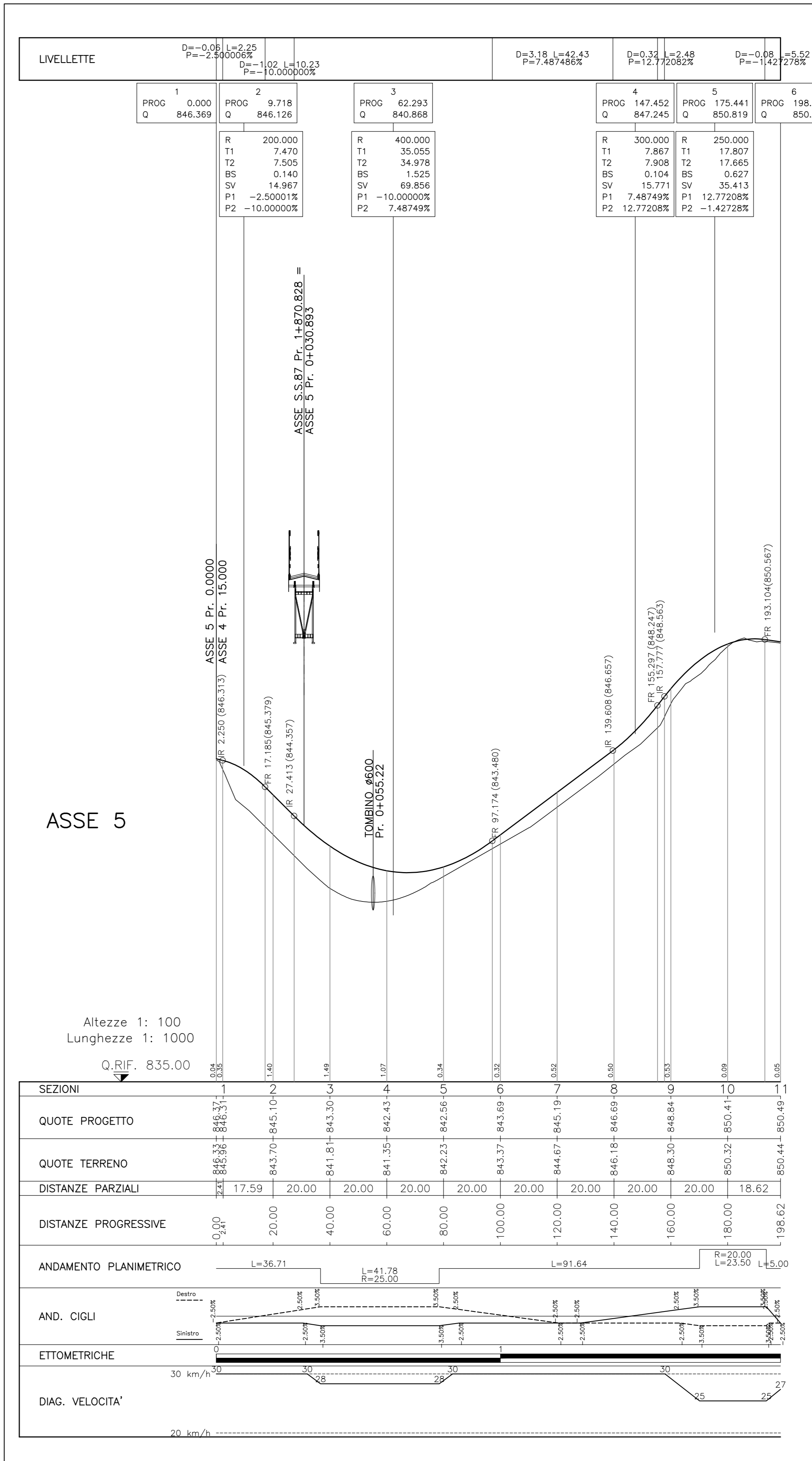
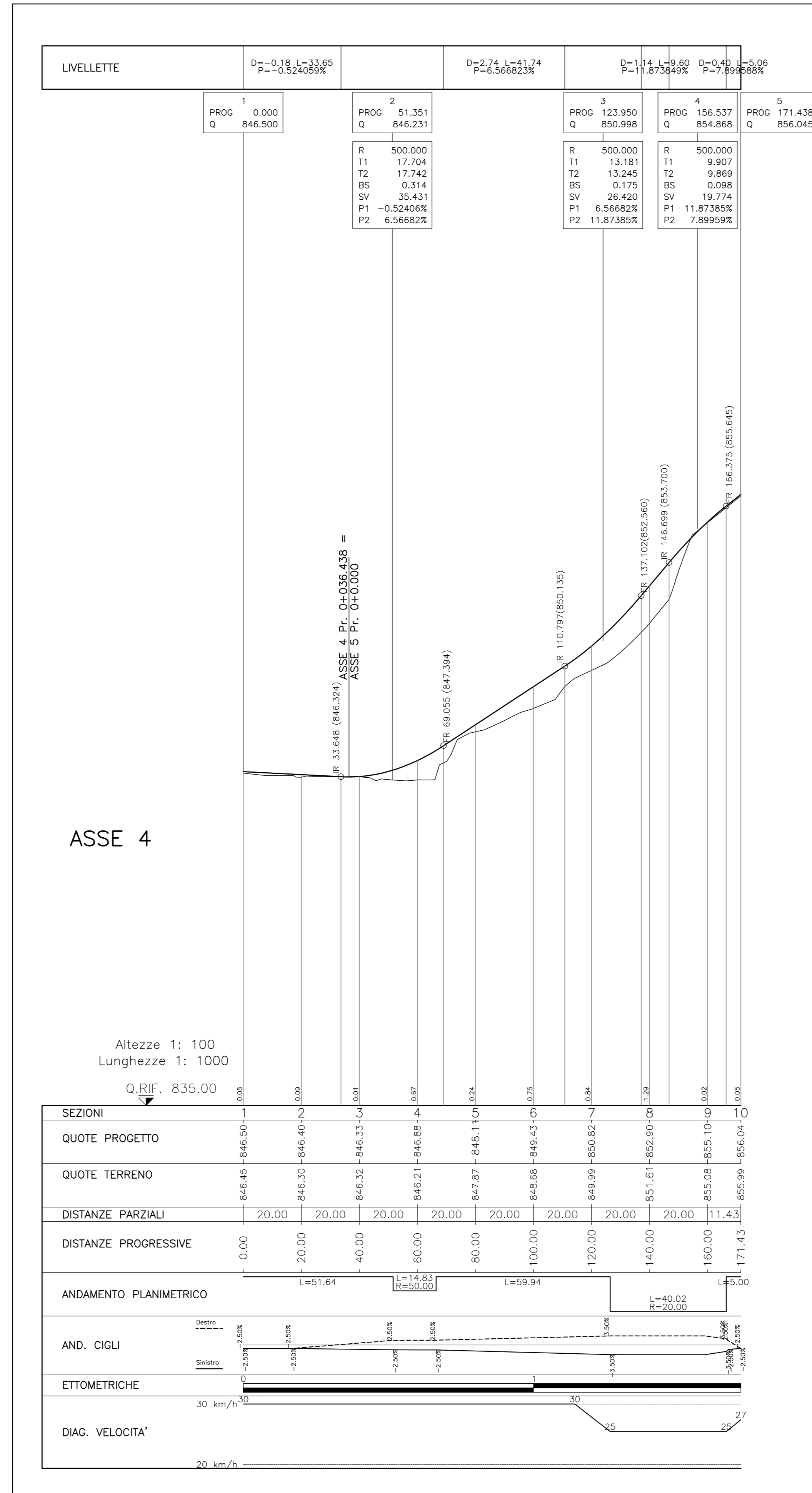


SCHEMA ESPLICATIVO TABELLA CURVE

TABELLA CERCHI	
R	= RAGGIO DI CURVATURA
Ac	= ANGOLO AL CENTRO
T	= TANGENTE
Sv	= SVILUPPO
Fr	= FRECCIA

TABELLA CLOTOIDI	
N	= PARAMETRO
A	= PARAMETRO
Ls	= LUNGHEZZA
Top	= ANGOLO DI DEVIAZIONE
m	= SCOSTAMENTO DELLA CURVA PRIMITIVA RISPETTO AL RETTIFILLO
Tl	= TANGENTE LUNGA
Tc	= TANGENTE CORTA
xl	= ASCISSA
yl	= ORDINATA

V. n.	CURVA n.	V. n.
1880292.3753	600.0000	1.0000
4526515.9740	325.0000	A
	18.8007	L
	99.3502	T
	176.0417	Ls
	196.9429	Top
	8.0624	m
	2.1505	Tl
	117.4937	Tc
	58.8011	xl
	179.6632	yl
	8.5953	yl



Sanas
GRUPPO FS ITALIANE
Direzione Progettazione e Realizzazione Lavori

ADEGUAMENTO S.S. n°87 "SANNITICA"
Interventi localizzati per garantire la percorribilità immediata
Tratto "Campobasso - Bivio S.Elia"
Lotti A2 e A3

PROGETTO DEFINITIVO COD. CB 150

PROGETTISTA:
Ing. Franco Perla Bocchetta - Ordine Ing. Roma n. 3664 - Sez. A
Ing. Luigi Alberti - Ordine Ing. Milano n. 14220 - Sez. A
Ing. Paolo Franchetti - Ordine Ing. Milano n. 2013 - Sez. A

PROGETTISTA:
bonifica spa

GEOLOGO:
Geol. Dott. Anna Maria Bruno
Ordine Geol. Lazio n. 1531

RESPONSABILE DELL'INTEGRAZIONE DELLE DISCIPLINE SPECIALISTICHE:
Ing. Franco Perla Bocchetta - Ordine Ing. Roma n. 3664 - Sez. A

COORDINATORE DELLA SICUREZZA:
Ing. Andrea Maria Enea Fallo - Ordine Ing. Catania n. 16701

VISTO: IL RESPONSABILE DEL PROCEDIMENTO
Ing. CLAUDIO BUCI

FRANCHETTI

04 PROGETTO STRADALE
04.03 Viabilità secondarie
Asse 4 e 5 - Planim.di progetto, tracciamento, profilo e sezione tipo

CODICE PROGETTO	NOME FILE	REVISIONE	SCALA:
DPFCB0150	TO0P5Q21TRAD104	A	VARIE

REV.	DESCRIZIONE	DATA	REDATTO	VERIFICATO	APPROVATO
C					
B					
A	EMISSIONE	Aprile 2022	Gen. M.Franco	Ing. A.Tassin	Ing. F.F.Bocchetta