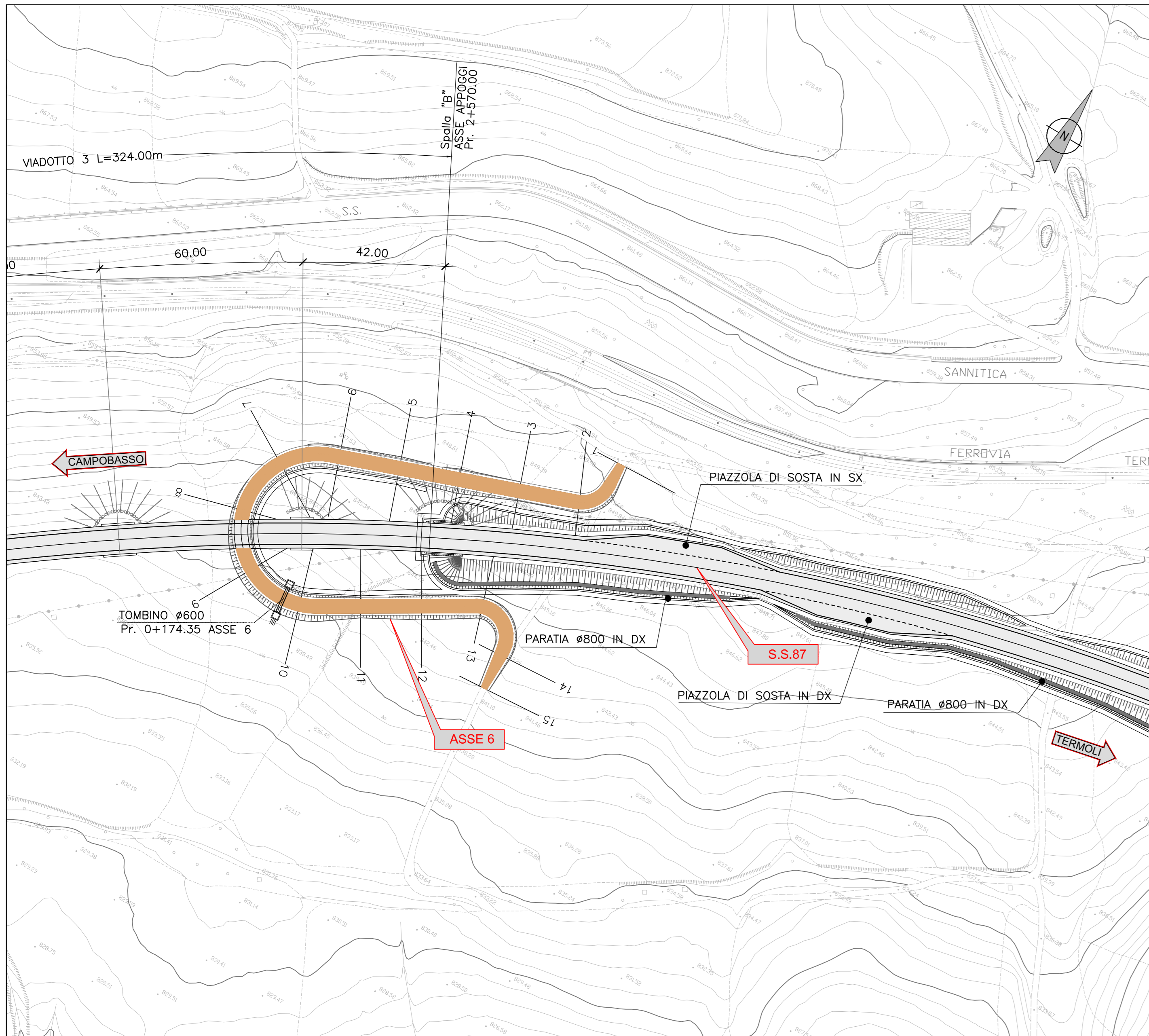
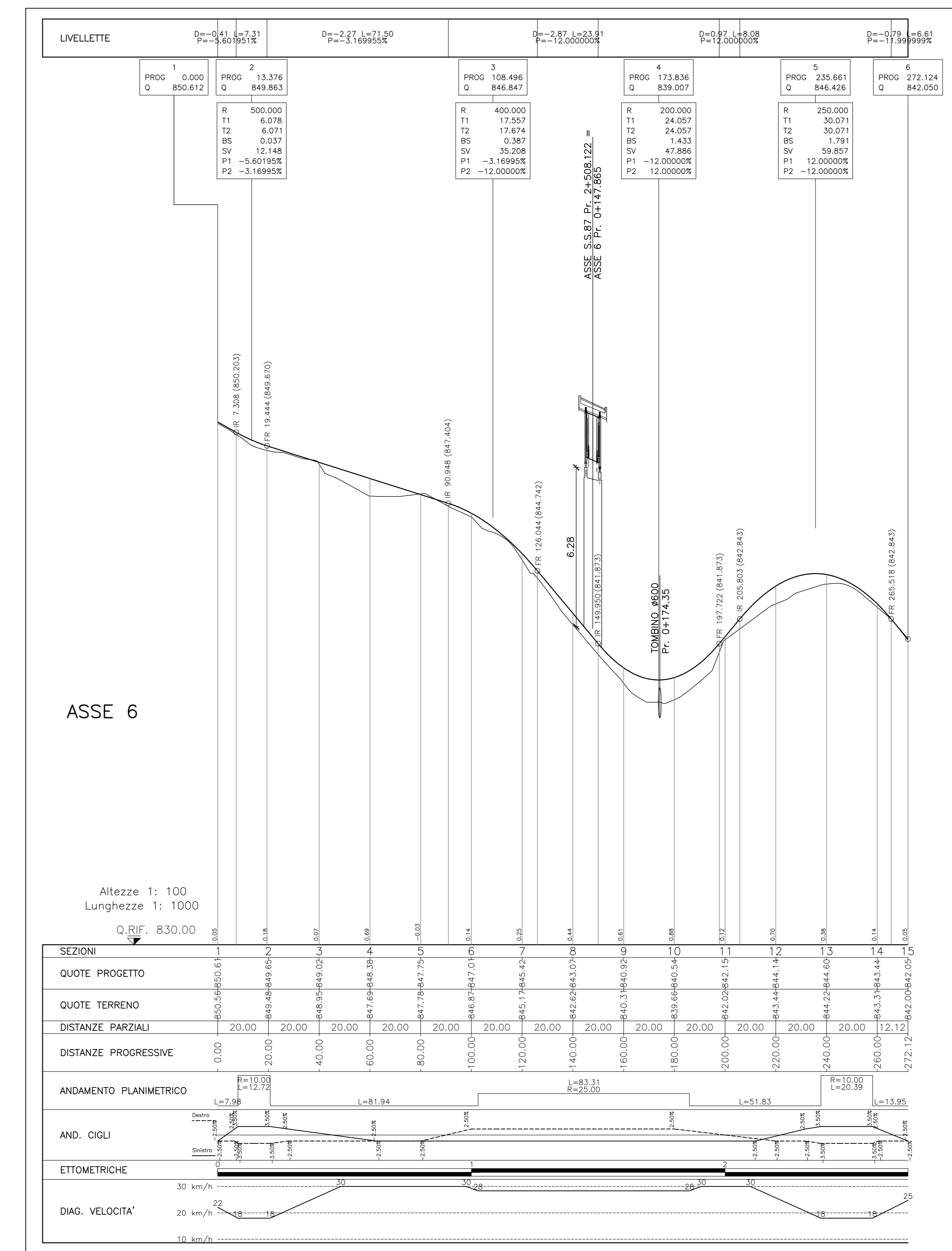
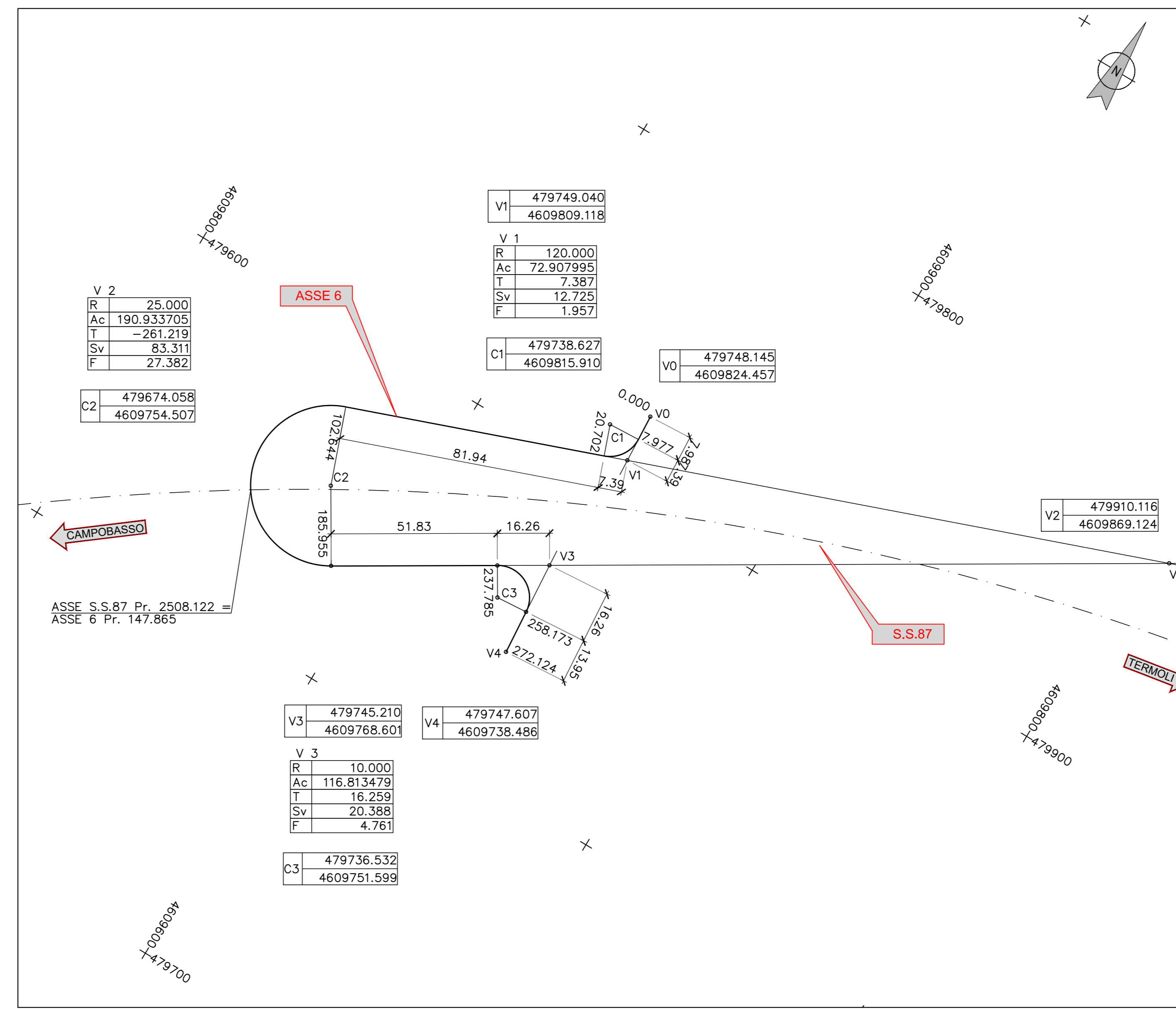
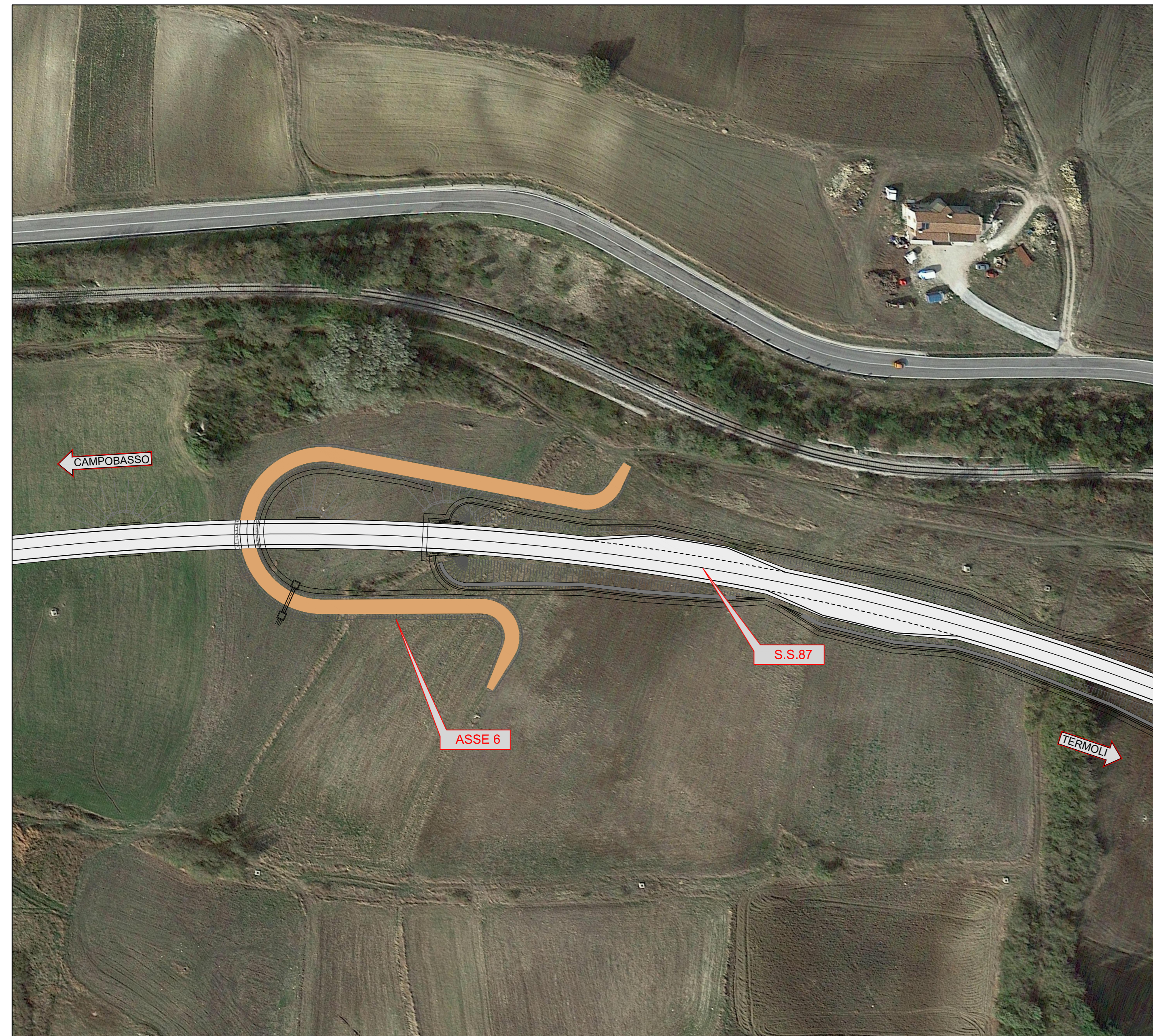


PLANIMETRIA DI PROGETTO 1:1000



PLANIMETRIA SU FOTOMOSAICO 1:1000

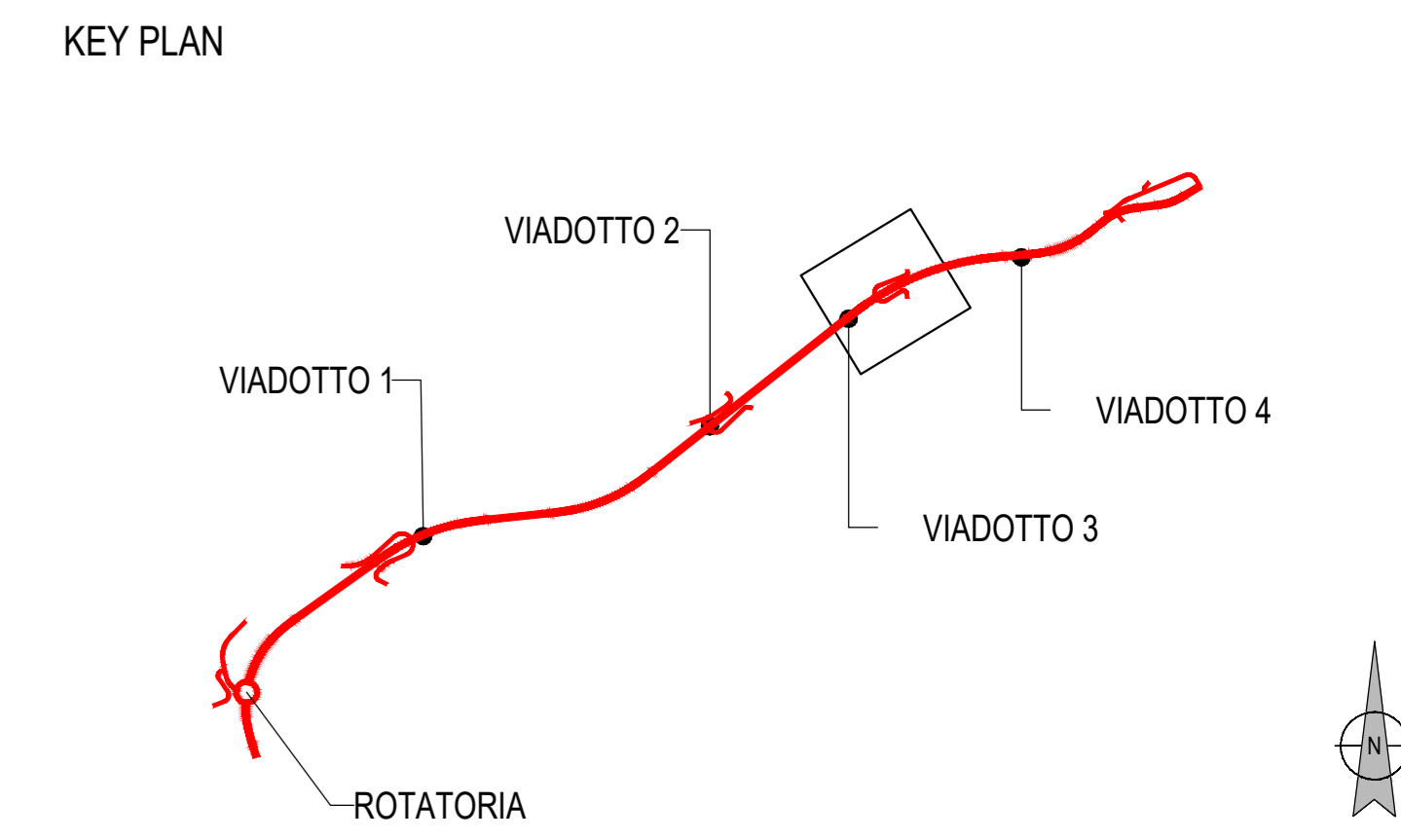


SCHEMA ESPLICATIVO TABELLA CURVE

TABELLA CERCHI	
R	= RAGGIO DI CURVATURA
A	= ANGOLO AL CENTRO
T	= TANGENTE
Sv	= SVILUPPO
Fr	= FRECCIA

TABELLA CLOTOIDI	
N	= PARAMETRO
A	= PARAMETRO
Ls	= LUNGHEZZA
Top	= ANGOLO DI DEVAZIONE
m	= SOSTANTAMENTO DELLA CURVA
ti	= TANGENTE LUNGA
Tc	= TANGENTE CORTA
xf	= ASCISSA
yf	= ORDINATA

V. n.	CURVA n.	V. n.
188029.3753	600.0000	1.0000
4526515.9740	18.8007	A
	93.3502	L
	176.0417	L
	196.8429	L
	8.4024	m
	8.0624	m
	3.1503	m
	117.4937	ti
	58.8011	Tc
	179.6632	xf
	8.5953	yf



Sanas
GRUPPO FS ITALIANE
Direzione Progettazione e Realizzazione Lavori

ADEGUAMENTO S.S. n°87 "SANNITICA"
Interventi localizzati per garantire la percorribilità immediata
Tratto "Campobasso - Bivio S.Elia"
Lotti A2 e A3

PROGETTO DEFINITIVO COD. CB 150

PROGETTISTA:
Ing. Franco Parisi Bocchetto - Ordine Ing. Roma n. 3664 - Sez. A
Ing. Luigi Alberti - Ordine Ing. Milano n. 14725 - Sez. A
Ing. Paolo Franchetti - Ordine Ing. Venezia n. 2013 - Sez. A

PROGETTISTA:
bonifica spa

GEOLOGO:
Geol. Dott. Anna Maria Bruno
Ordine Geol. Lazio n. 1531

RESPONSABILE DELL'INTEGRAZIONE DELLE DISCIPLINE SPECIALISTICHE:
Ing. Franco Parisi Bocchetto - Ordine Ing. Roma n. 3664 - Sez. A

COORDINATORE DELLA SICUREZZA:
Ing. Andrea Maria Enea Fallo - Ordine Ing. Catania n. 56701

VISTO: IL RESPONSABILE DEL PROCEDIMENTO
Ing. CLAUDIO BUCCI

FRANCHETTI

04 PS-PROGETTO STRADALE
04.03 Viabilità secondarie
Asse 6 - Planim. di progetto, tracciamento, profilo longitudinale

CODICE PROGETTO	LIV. PROG. ANNO	NOME FILE	REVISIONE	SCALA:
DPFCB0150	D 22	TO0PSQ2TRAD105	A	VARIE

REV.	DESCRIZIONE	DATA	REDATTO	VERIFICATO	APPROVATO
C					
B					
A	EMISSIONE	Aprile 2022	Gen. M. Aranda	Ing. A. Tassin	Ing. F. Bocchetto