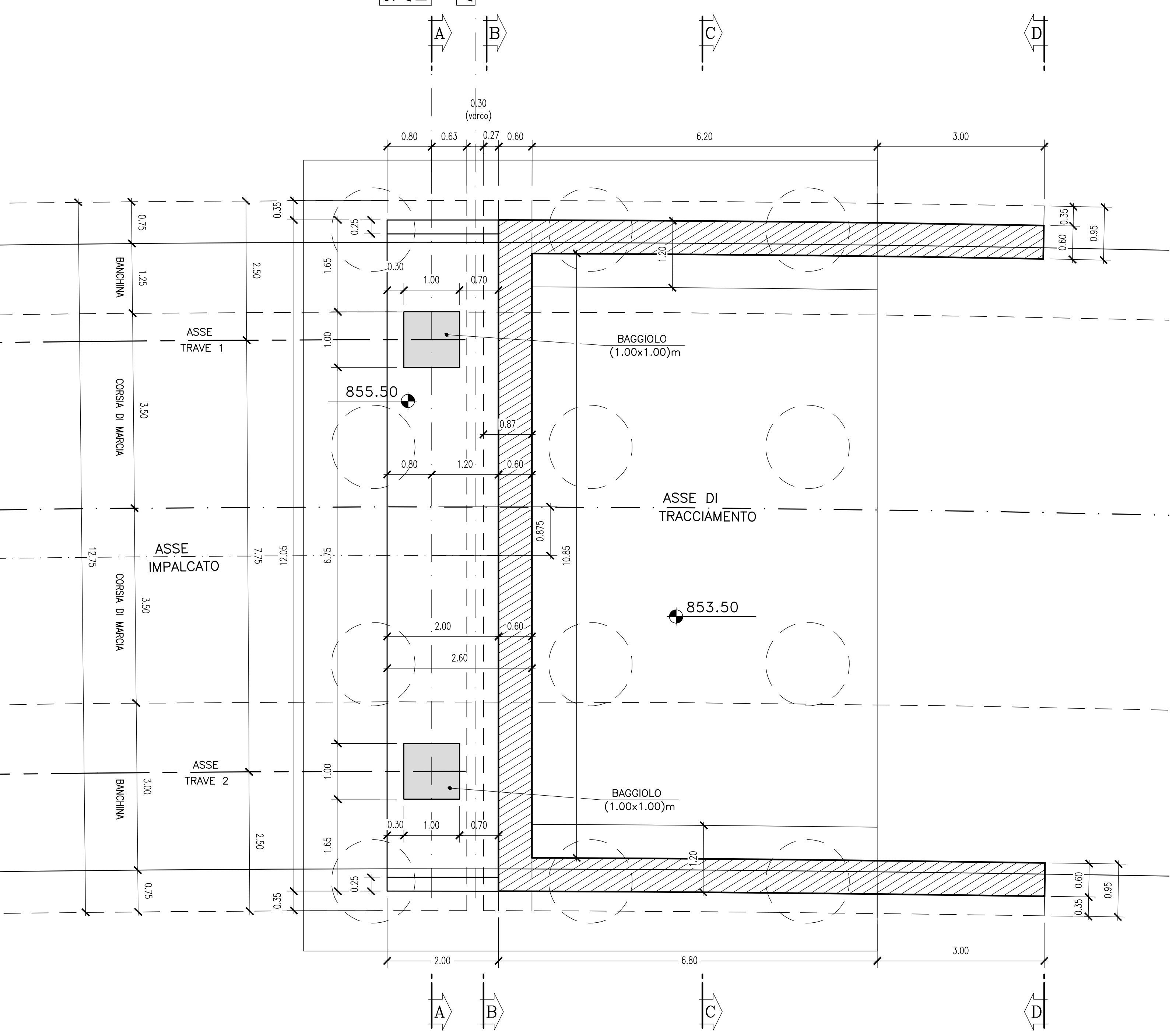


PIANTA 1-1

Scala 1:50

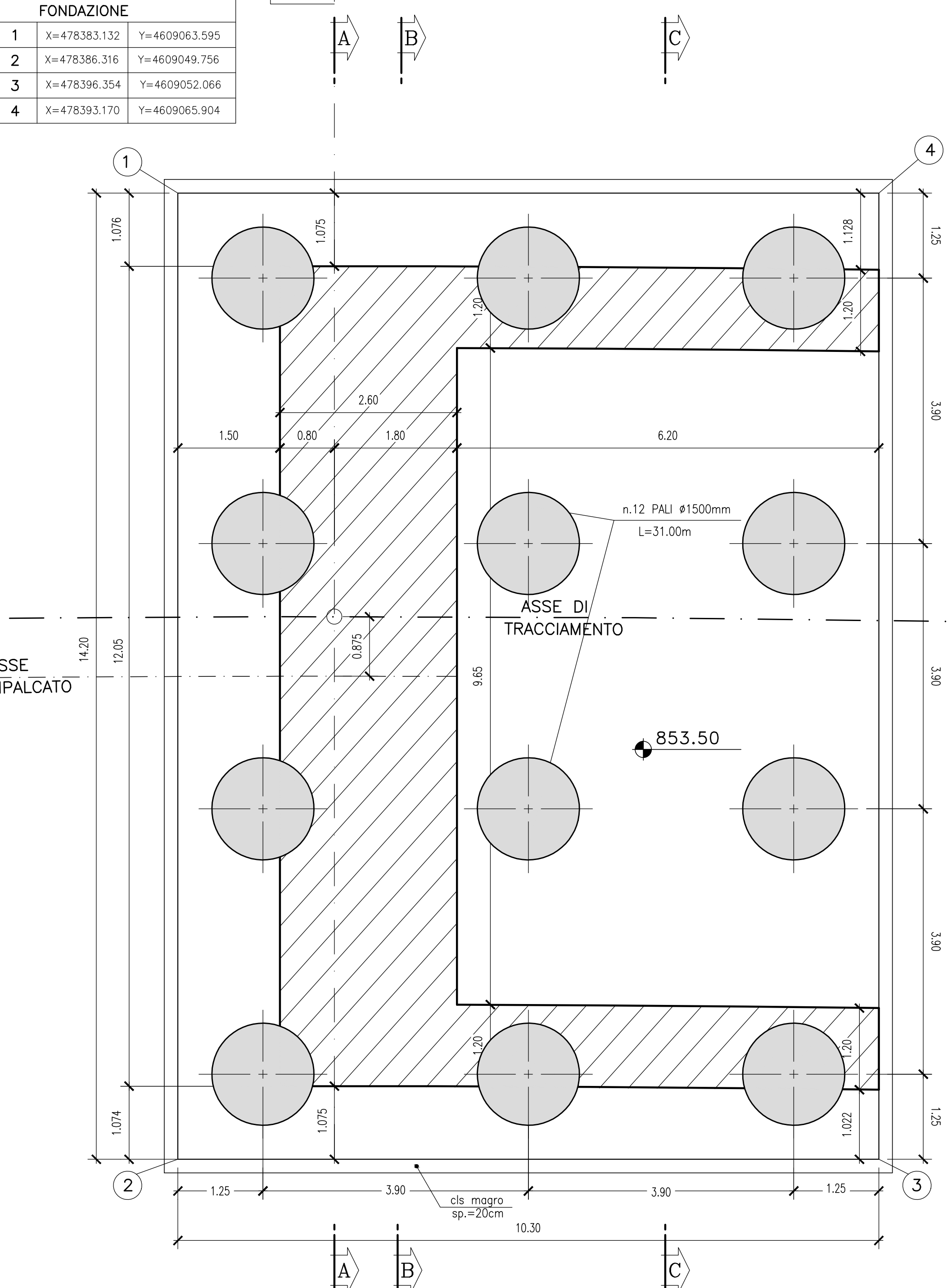


COORDINATE SPIGOLI FONDAZIONE

1	X=478363.132	Y=4609083.595
2	X=478386.316	Y=4609049.756
3	X=478396.354	Y=4609052.066
4	X=478393.170	Y=4609065.904

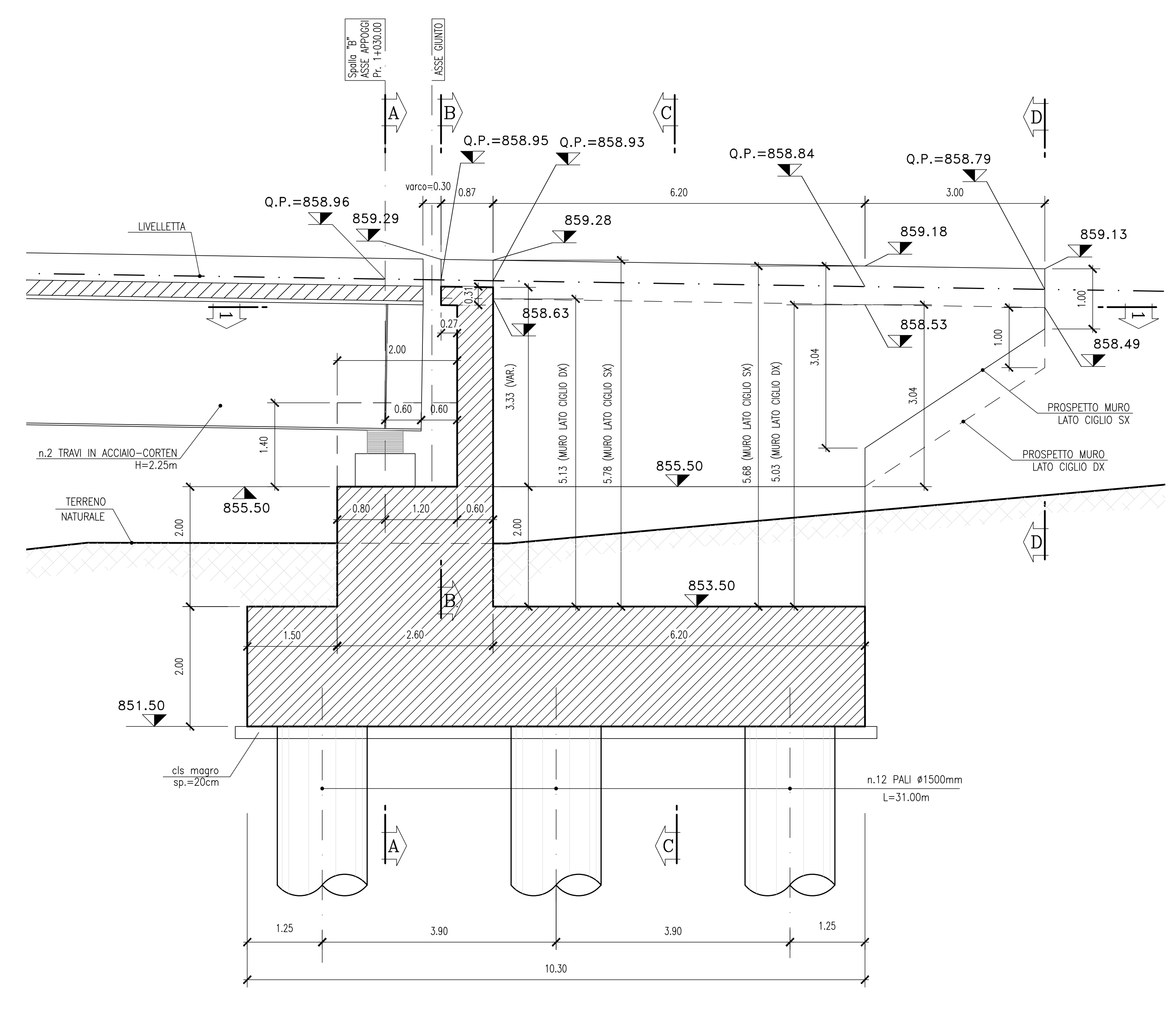
PIANTA FONDAZIONI

Scala 1:50



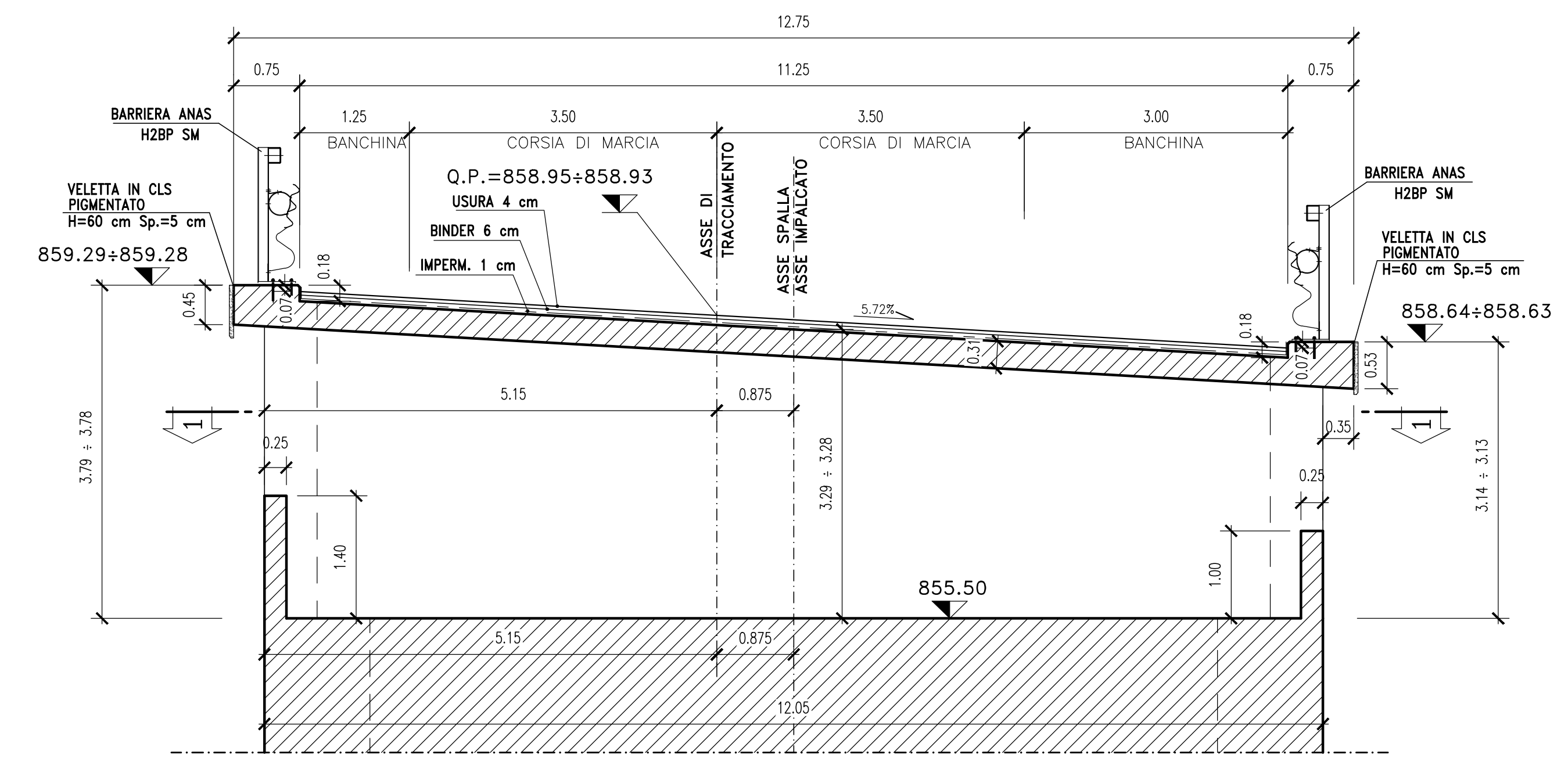
SEZIONE LONGITUDINALE IN ASSE DI TRACCIAMENTO

Scala 1:50



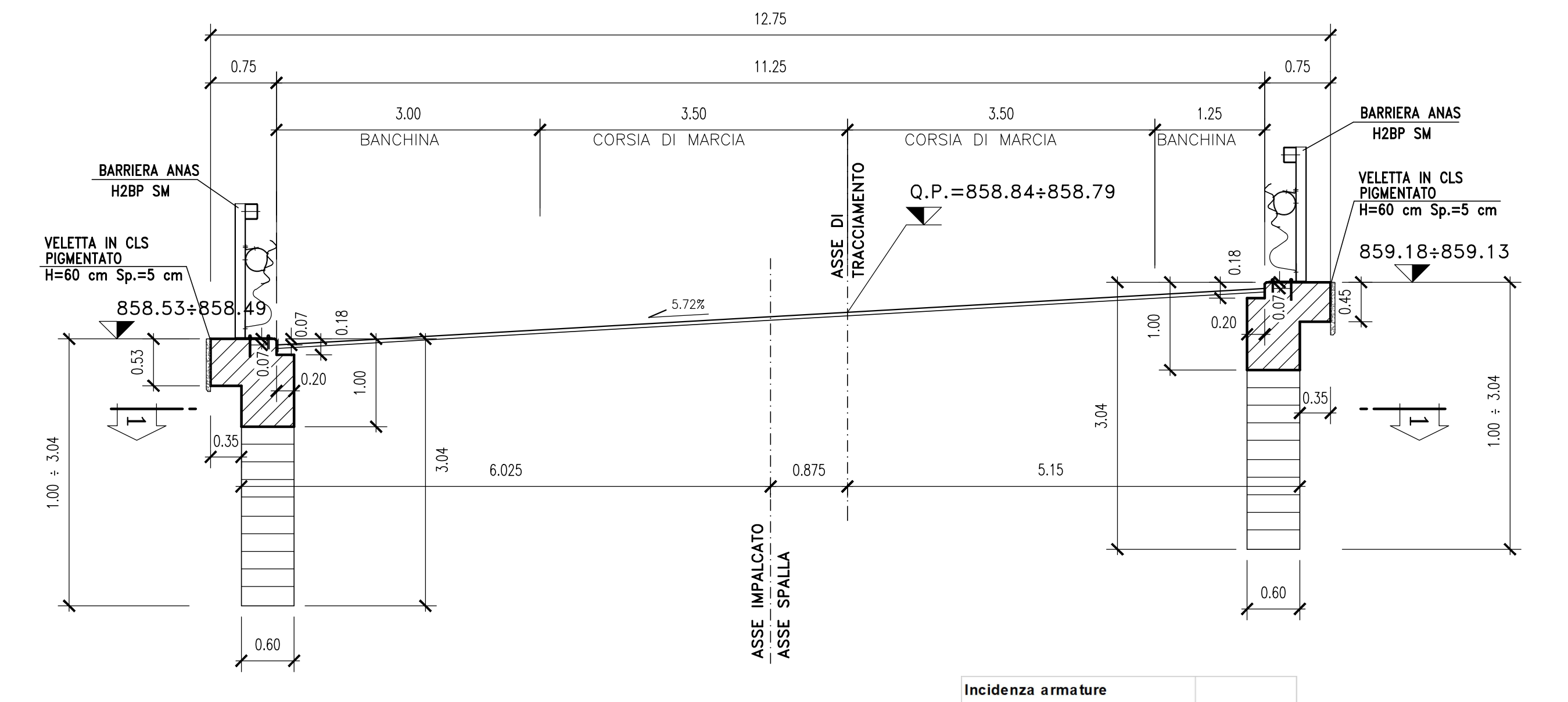
PROSPETTO B-B - PARAGHIAIA-

Scala 1:50



SEZIONE D-D

Scala 1:50



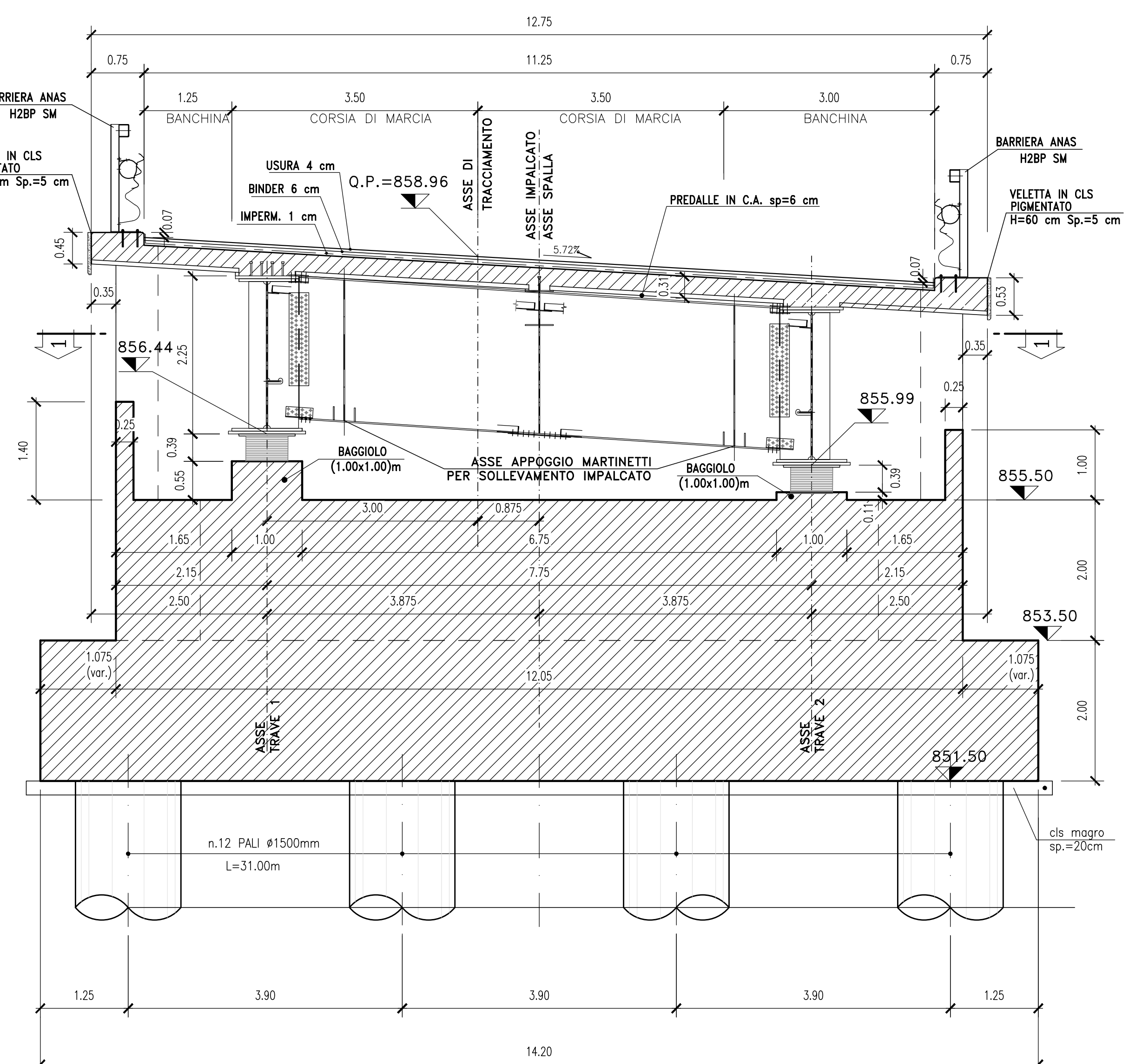
Incidenza armature

VIADOTTO	ELEMENTO	Spalla kg/mc
1	Fondazione	100
	elevazione	130
	pali	130

NOTA :
- LE DIMENSIONI DEI BAGGIOLI DOVRANNO ESSERE ELABORATE IN FASE FINALE, IN BASE AL PROGETTO CHE VERRA' REDATTO DAL FORNITORE DEGLI APPARECCHI D'APPoggio.

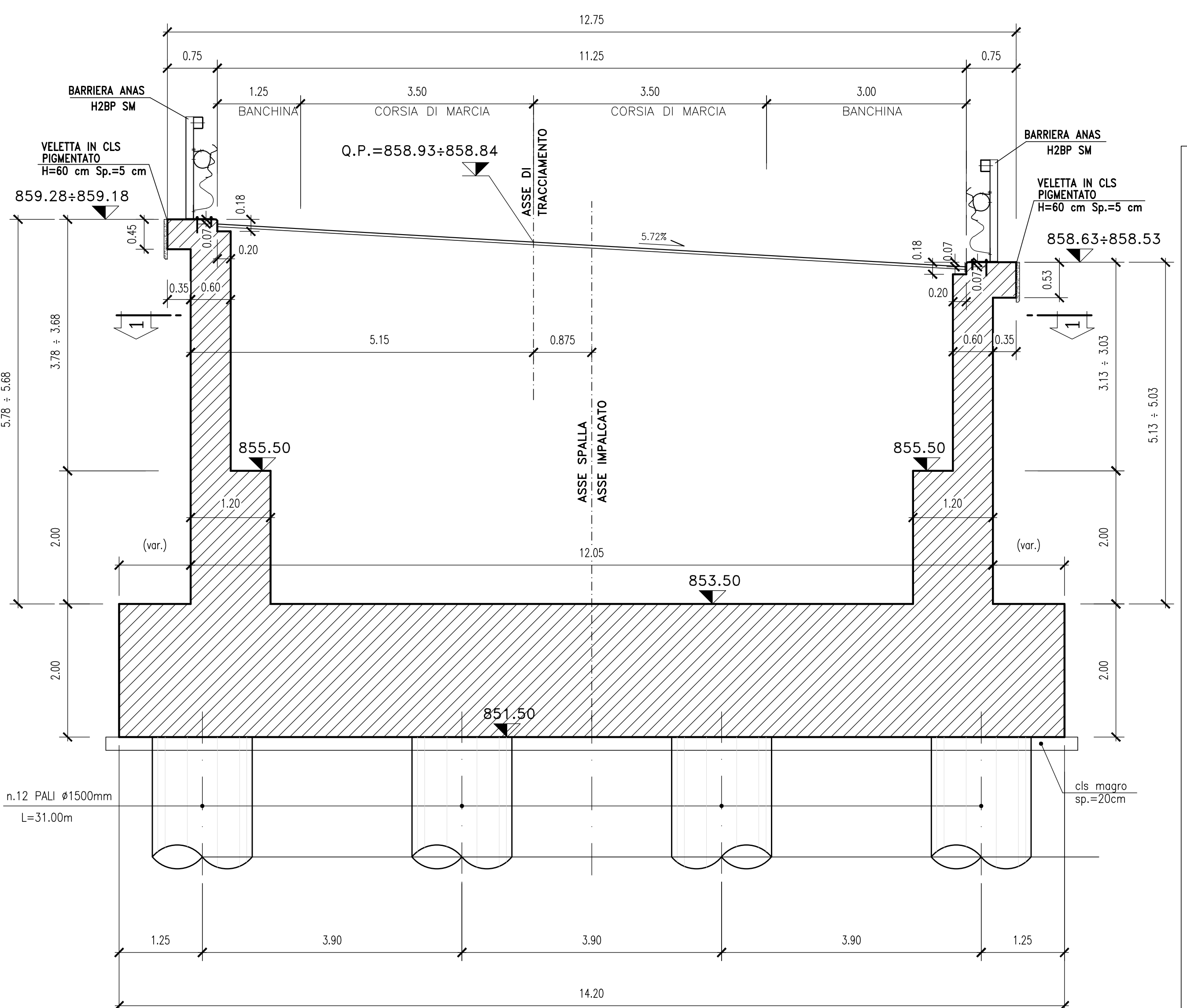
SEZIONE A-A

Scala 1:50



SEZIONE C-C

Scala 1:50



Sanas
GRUPPO FS ITALIANE
Direzione Progettazione e Realizzazione Lavori

ADEGUAMENTO S.S. n°87 "SANNITICA"
Interventi localizzati per garantire la percorribilità immediata
Tratto "Campobasso - Bivio S.Elia"
Lotti A2 e A3

PROGETTO DEFINITIVO cod. CB 150

PROGETTAZIONE: bonifica spa	PROGETTISTA: Ing. Franco Peralo Bocchetto - Ordine Ing. Roma n.3664-Ser A Ing. Luigi Alberti - Ordine Ing. Milano n.7472-Ser A Ing. Paolo Franchetti - Ordine Ing. Venezia n.2013-Ser A
GEOLOGO: Gen. Dott. Anna Maria Biondo Ordine Geol. Lazio n. 1537	RESPONSABILE DELL'INTEGRAZIONE DELLE DISCIPLINE SPECIALISTICHE: Ing. Franco Peralo Bocchetto - Ordine Ing. Roma n.3664-Ser A
FRANCHETTI	COORDINATORE DELLA SICUREZZA: Ing. Andrea Maria Enzo Fallo - Ordine Ing. Catania n.16701
VISTO: IL RESPONSABILE DEL PROCEDIMENTO Ing. CLAUDIO BUCI	

05 OM-OPERE D'ARTE MAGGIORI
05.01 VI01
Carpenteria spalla "B"

CODICE PROGETTO DPCCB0150	LV. PROG. ANNO 22	NOME FILE T00W1STRCP02B	REVISIONE B	SCALA: 1:50
PROGETTO	ELAB.	CODICE ELAB.	REVISIONE	SCALA:
C				
B	ISTRUTTORIA ANAS	Luglio 2022	Seem. M.Fabio	Ing. A. Tassinari
A	EMISURIA	Aprile 2022	Seem. M.Fabio	Ing. A. Tassinari
REV.	DESCRIZIONE	DATA	REDATTO	VERIFICATO