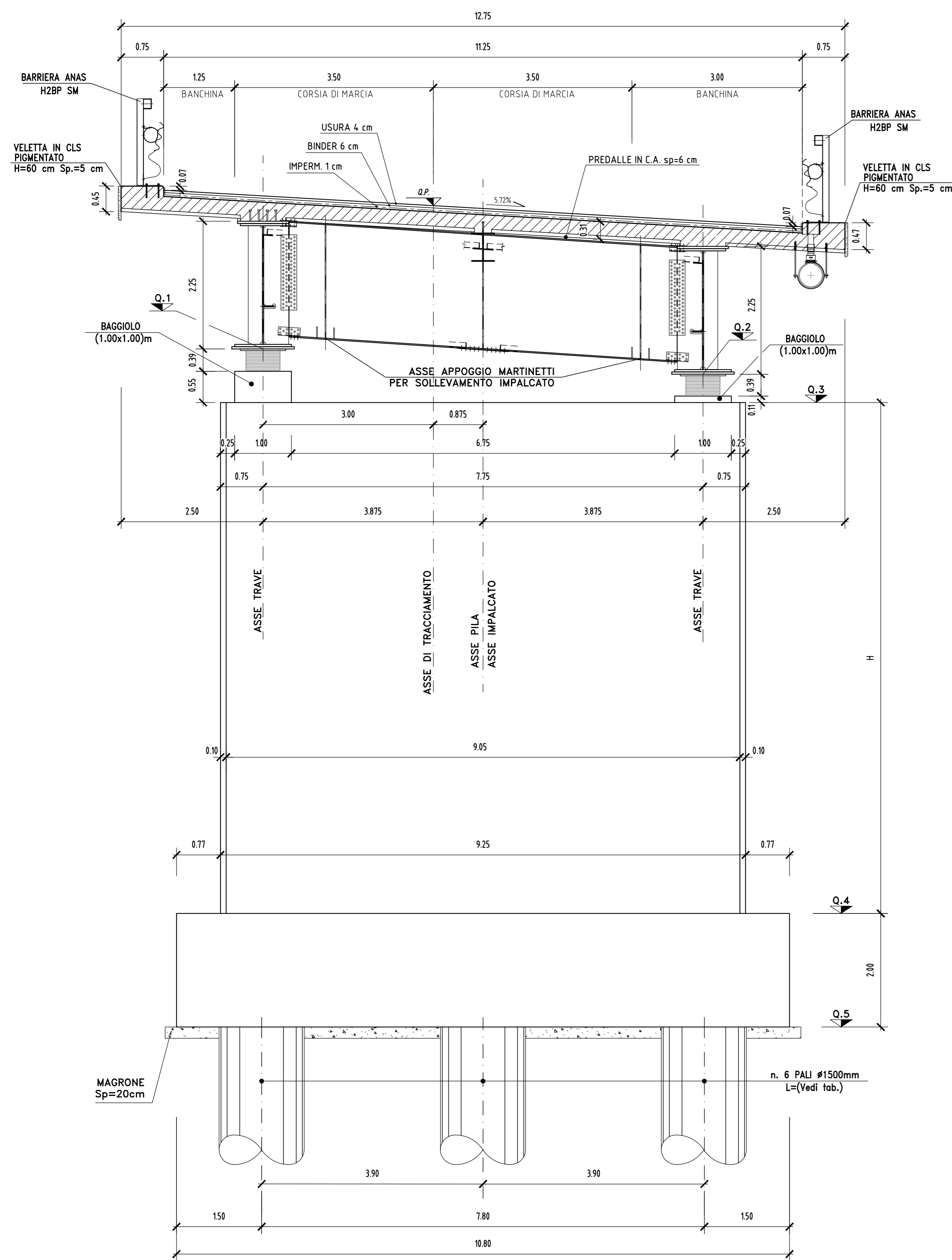
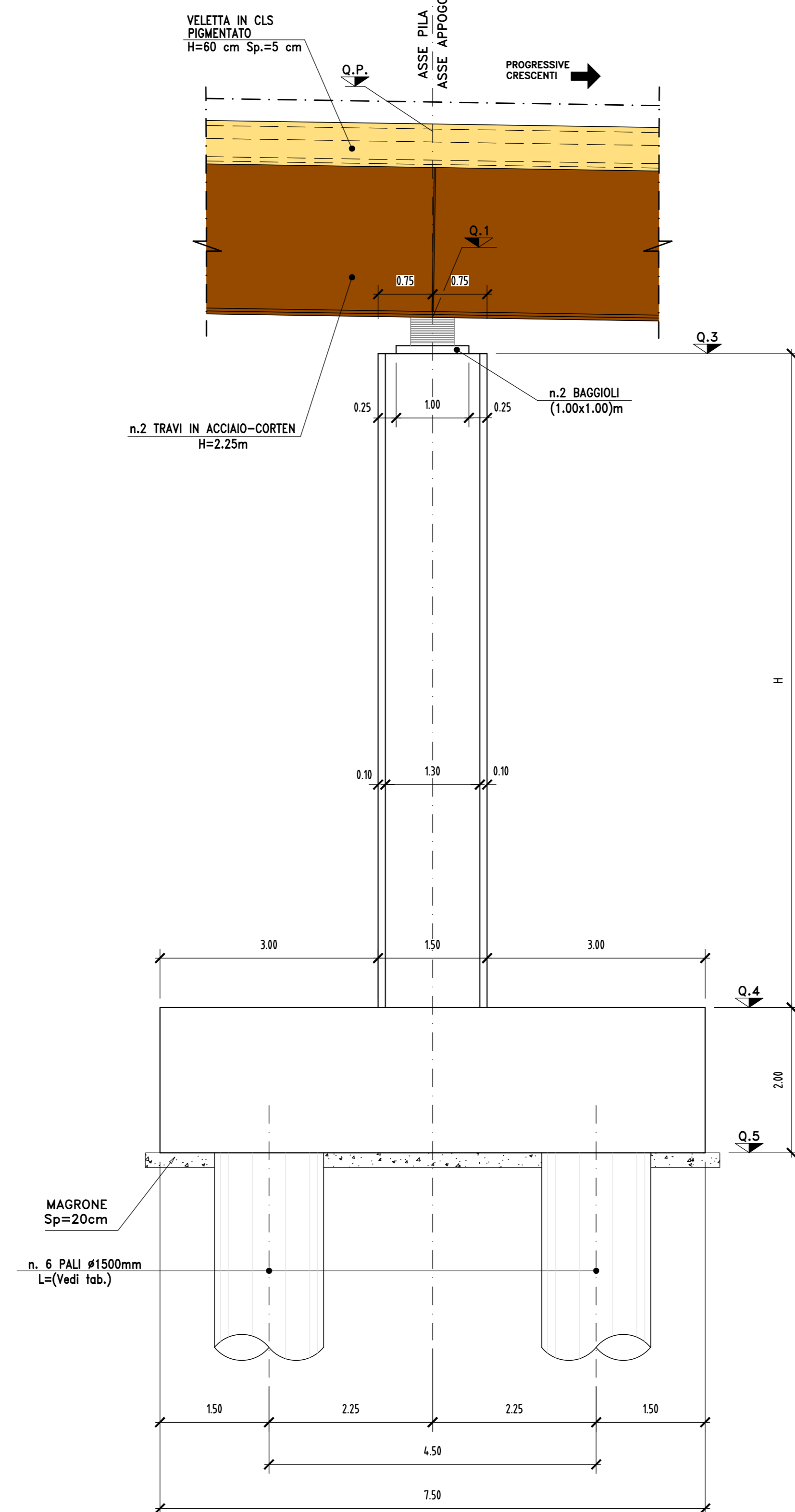


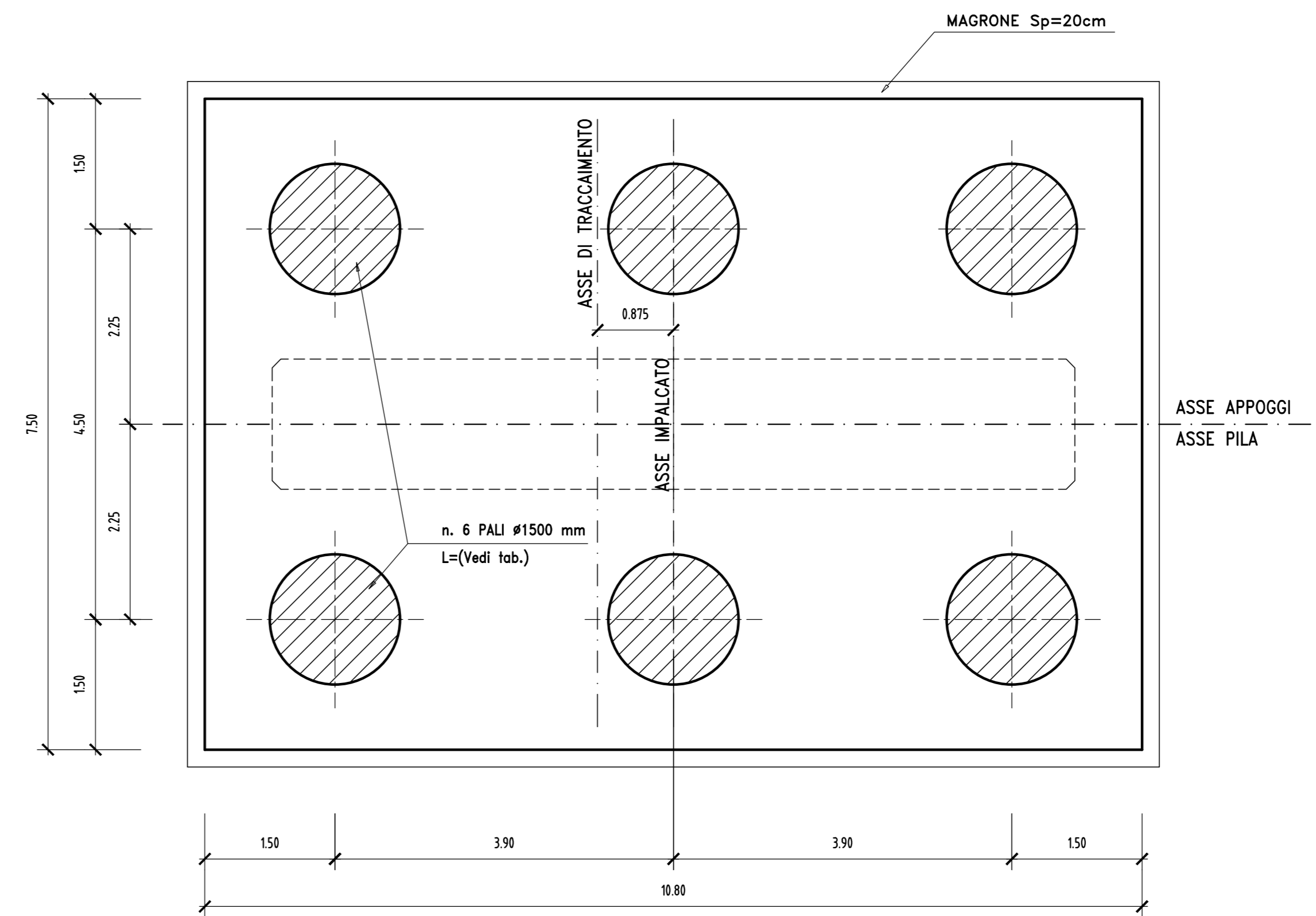
VISTA FRONTALE
SCALA 1:50



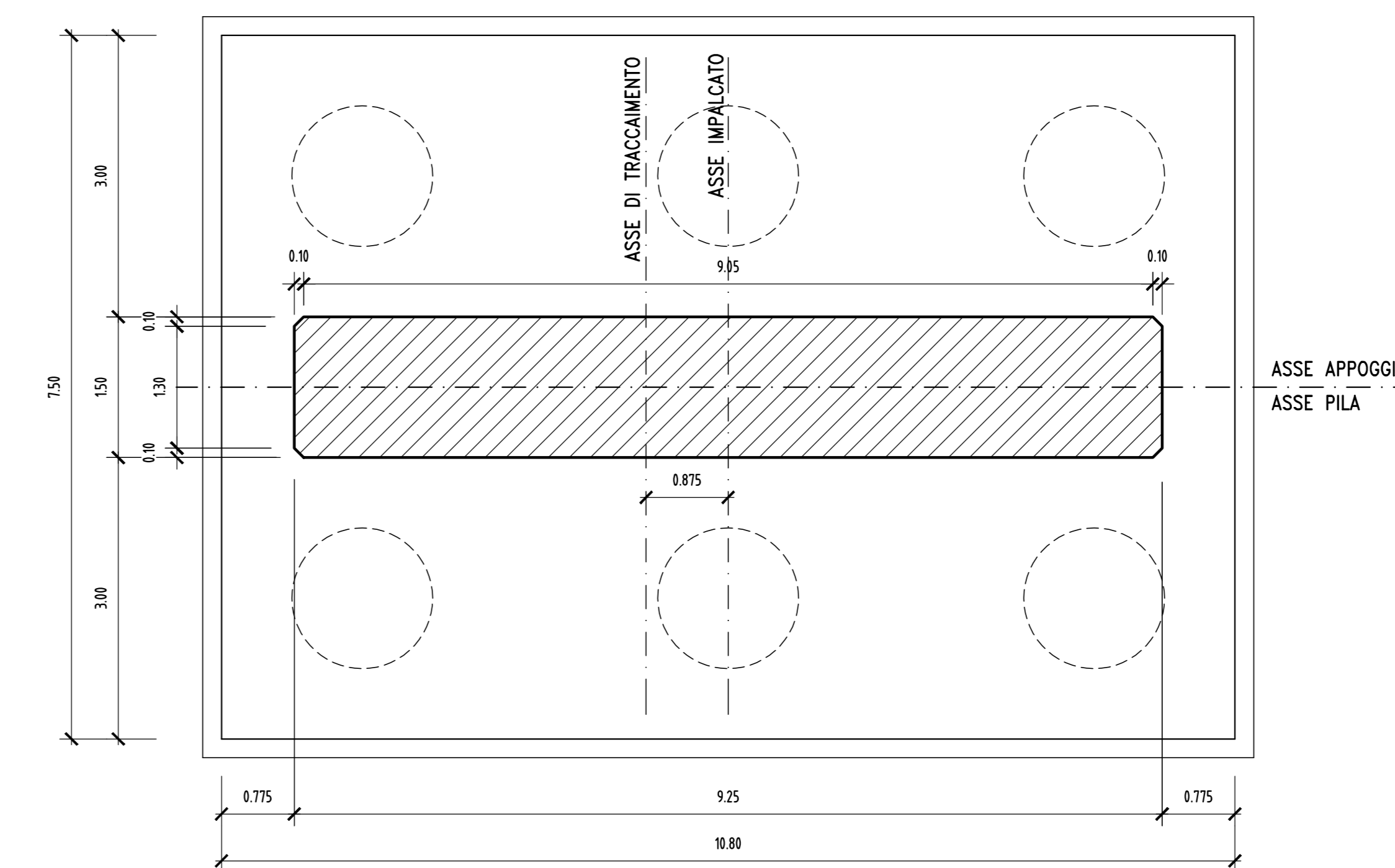
VISTA LATERALE
SCALA 1:50



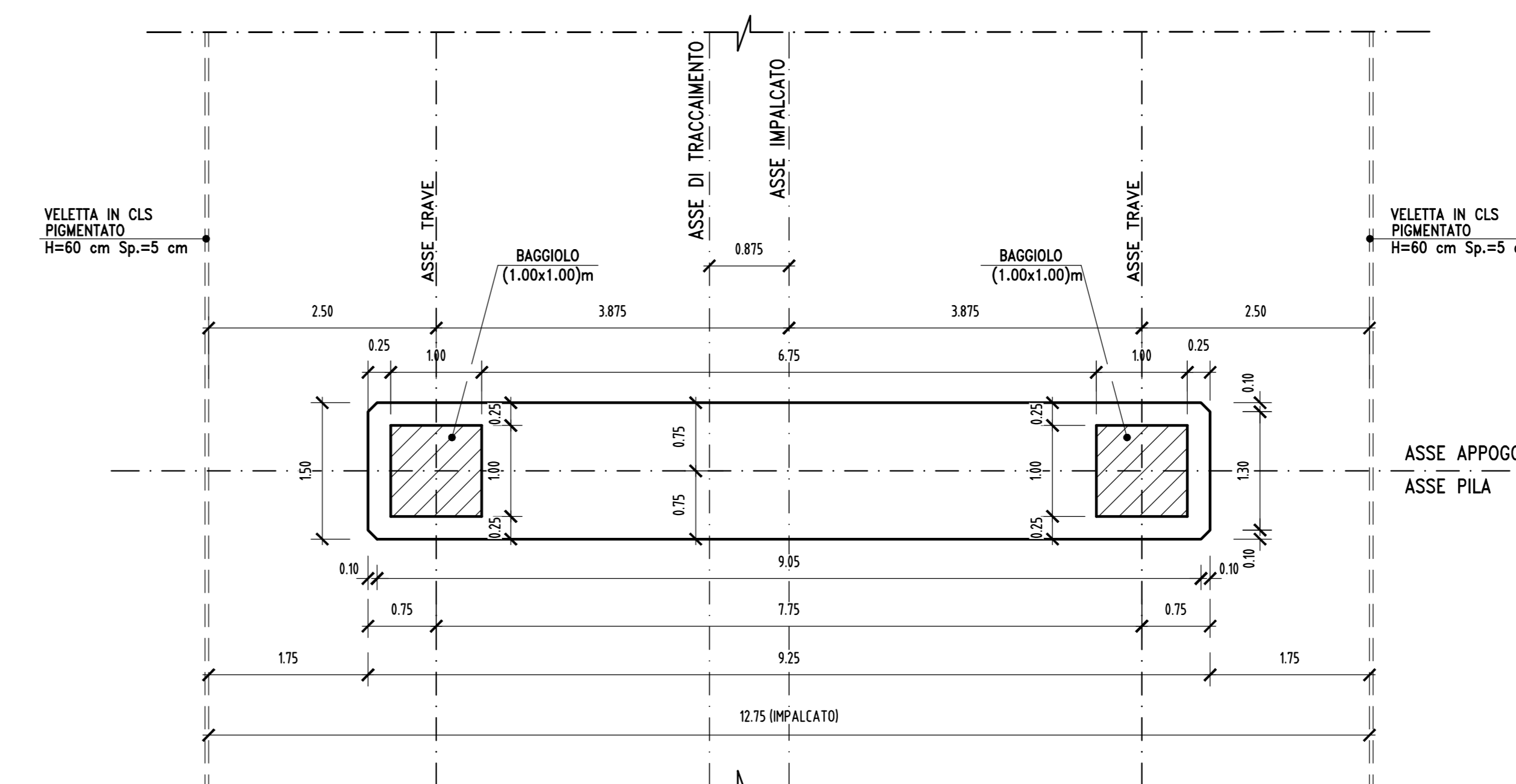
PIANTA FONDAZIONI
SCALA 1:50



PIANTA SPICCATO
SCALA 1:50



PIANTA APPOGGI
SCALA 1:50



	Progressive	Q.P.	H	Q1	Q2	Q3	Q4	Q5	Lunghezza pali
PILA 1	0+907.50	860,88	7,50 m	858,36	857,92	857,42	849,92	847,92	37,00m
PILA 2	0+952.50	860,18	9,00 m	857,65	857,21	856,71	847,71	845,71	38,00m
PILA 3	0+997.50	859,47	5,50 m	856,95	856,51	856,01	850,51	848,51	37,00m

Incidenza armature				
VIADOTTO	ELEMENTO	Pila 1	Pila 2	Pila 3
		kg/mc	kg/mc	kg/mc
1	Fondazione	200	200	200
	elevazione	80	80	80
	pali	50	50	50

NOTA :
- LE DIMENSIONI DEI BAGGIOLI DOVRANNO ESSERE ELABORATE IN FASE FINALE, IN BASE AL PROGETTO CHE VERRA' REDATTO DAL FORNITORE DEGLI APPARECCHI D'APPOGGIO.

Sanas
GRUPPO FS ITALIANE
Direzione Progettazione e Realizzazione Lavori

ADEGUAMENTO S.S. n°87 "SANNITICA"
Interventi localizzati per garantire la percorribilità immediata
Tratto "Campobasso - Bivio S.Elia"
Lotti A2 e A3

PROGETTO DEFINITIVO COD. CB 150

PROGETTAZIONE:
(Mandatario) **bonifica spa**
(Mandatario) **FRANCHETTI**

PROGETTISTA:
Ing. Franco Parisi Bocchetti - Ordine Ing. Roma n.3864-Sec A
Ing. Luigi Alberti - Ordine Ing. Milano n.7422-Sec A
Ing. Paolo Franchetti - Ordine Ing. Venezia n.2013-Sec A

GEOLOGO:
Geol. Dott. Anna Maria Bruno
Ordine Geol. Lazio n. 1531

RESPONSABILE DELL'INTEGRAZIONE DELLE DISCIPLINE SPECIALISTICHE:
Ing. Franco Parisi Bocchetti - Ordine Ing. Roma n.3864-Sec A

COORDINATORE DELLA SICUREZZA:
Ing. Andrea Mario Enzo Fallo - Ordine Ing. Catania n.146701

VISTO: IL RESPONSABILE DEL PROCEDIMENTO
Ing. CLAUDIO RUCCI

05 OM-OPERE D'ARTE MAGGIORI
05.01 VI01
Carpenteria Pile

PROGETTO	UV	PROG.	ANNO	NOME FILE	REVISIONE	SCALA:
DP0501150	D	22		TO0V101STRCP03	B	1:50

REV.	DESCRIZIONE	DATA	REDATTO	VERIFICATO	APPROVATO
C					
B	ISTRUTTORIA ANAS	Luglio 2022	Sim. Nefed	Ing. A. Taveri	Ing. F.P. Bocchetti
A	EMISSIONE	Aprile 2022	Sim. Nefed	Ing. A. Taveri	Ing. F.P. Bocchetti