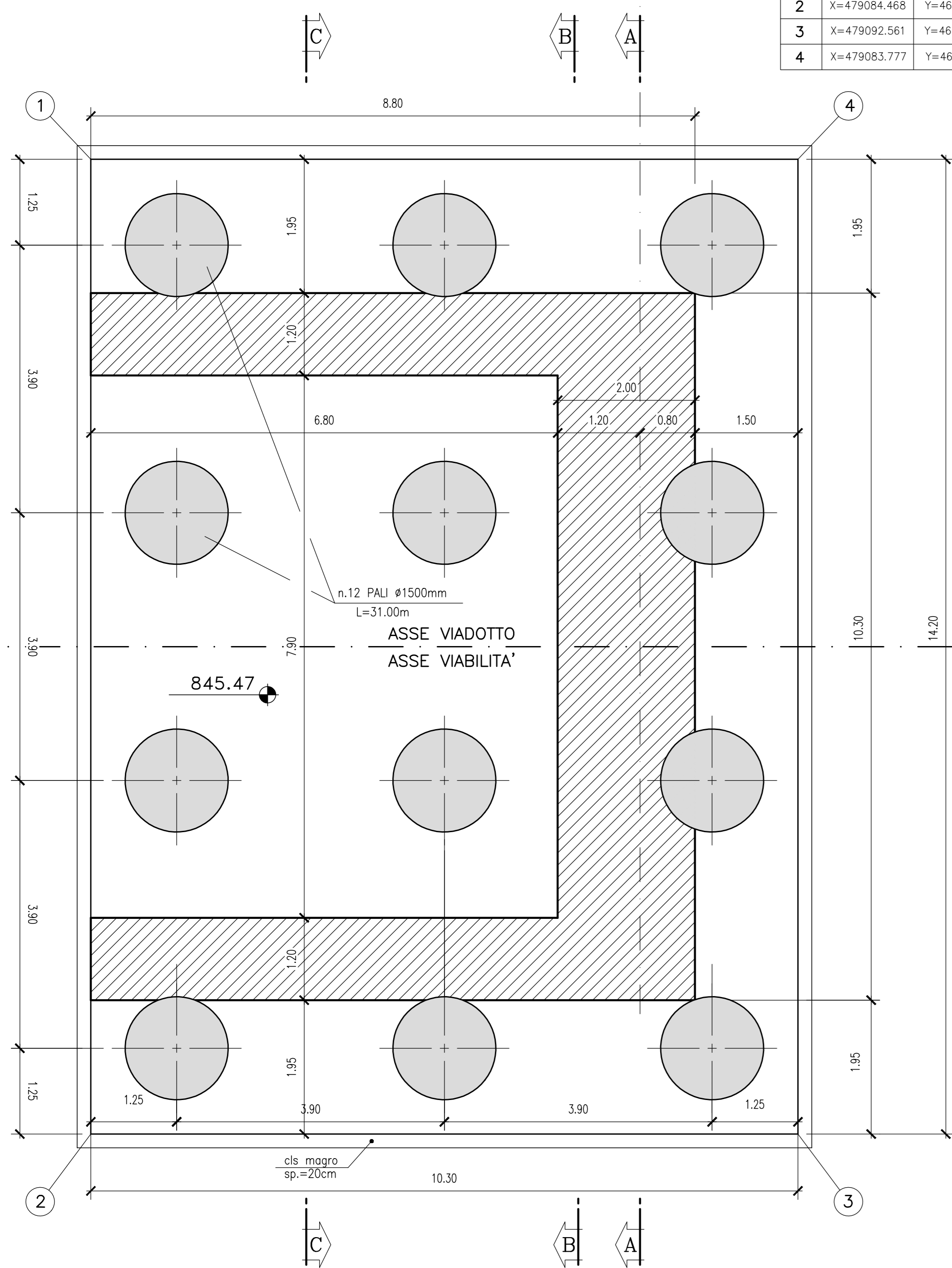


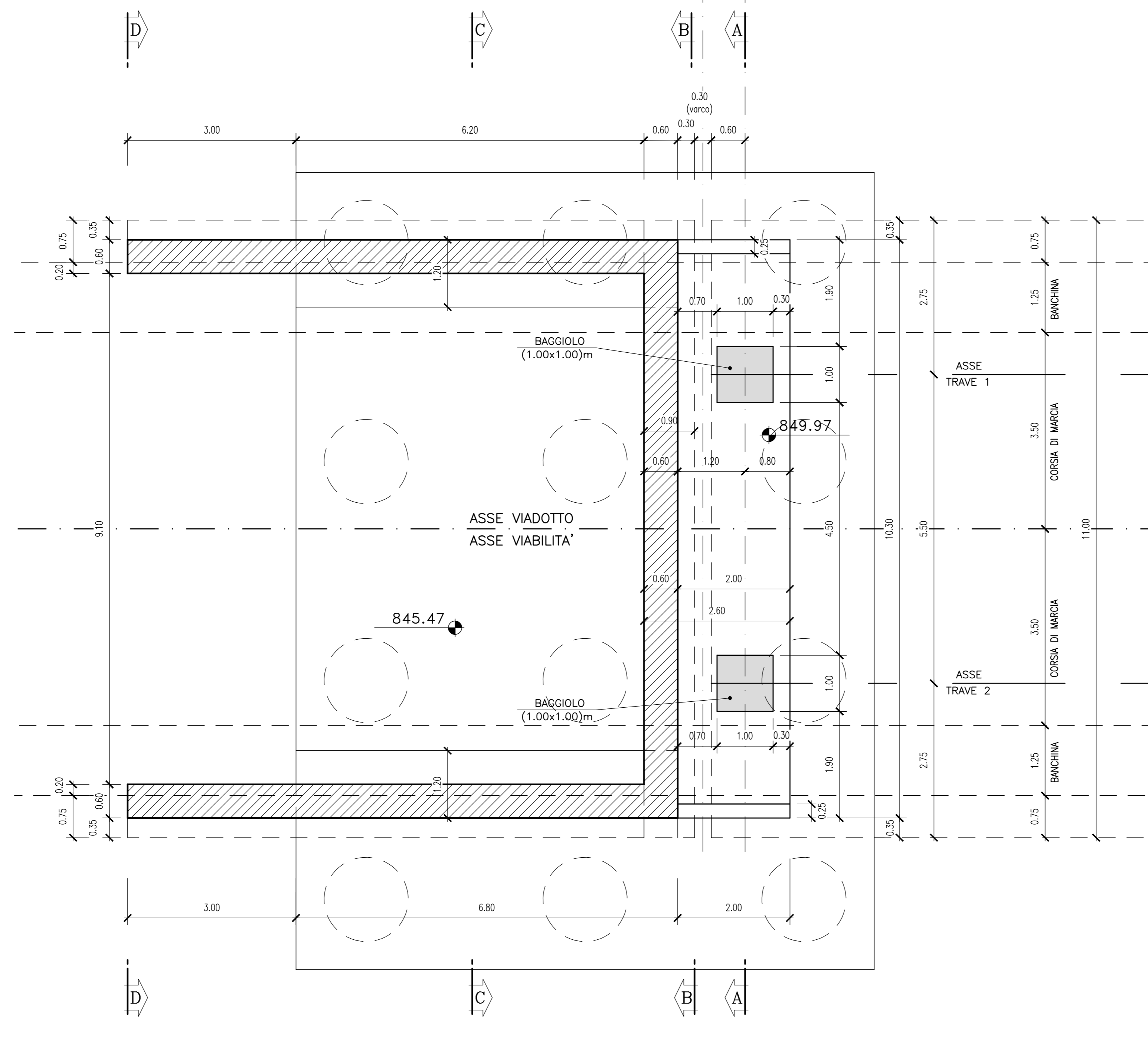
PIANTA FONDAZIONI
Scala 1:50



COORDINATE SPIGOLI FONDAZIONE			
1	X=479075.684	Y=4609300.639	
2	X=479084.468	Y=4609288.482	
3	X=479092.561	Y=4609295.853	
4	X=479083.777	Y=4609307.010	

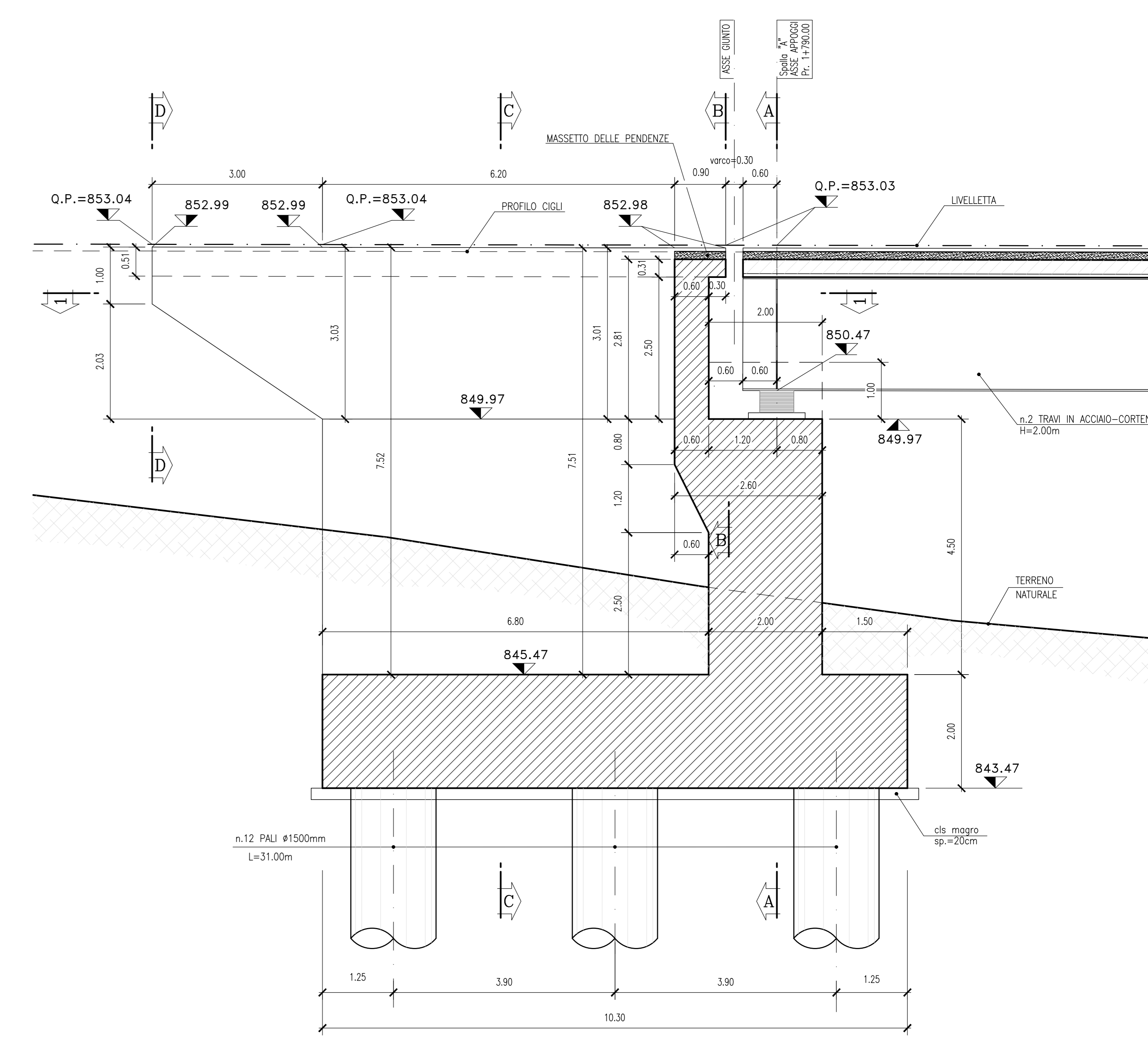
Spalla "A"
ASSE APOGGI
Pr. 1/1790.00

PIANTA 1-1
Scala 1:50

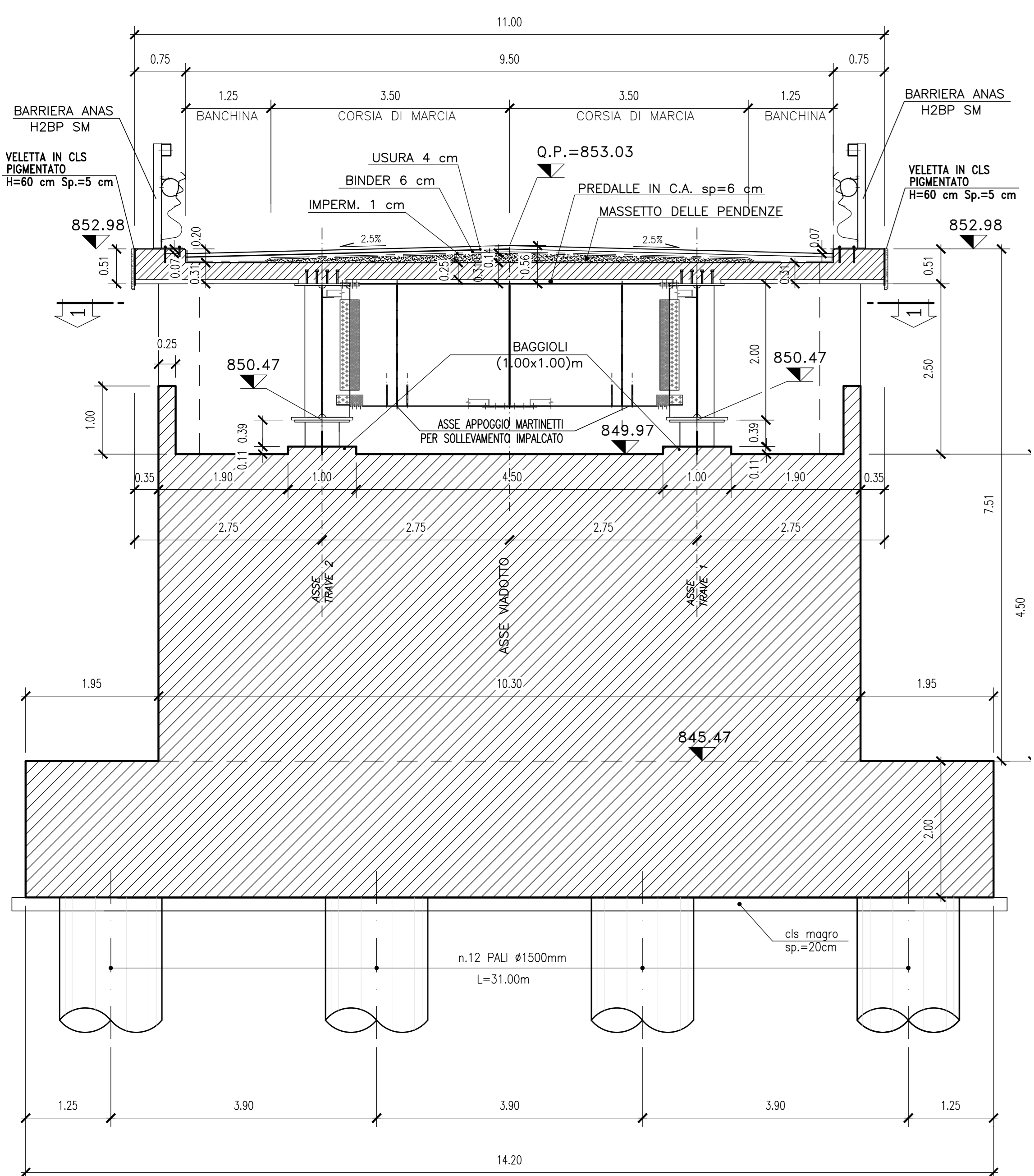


ASSE GIUNTO
Spalla "A"
ASSE APOGGI
Pr. 1/1790.00

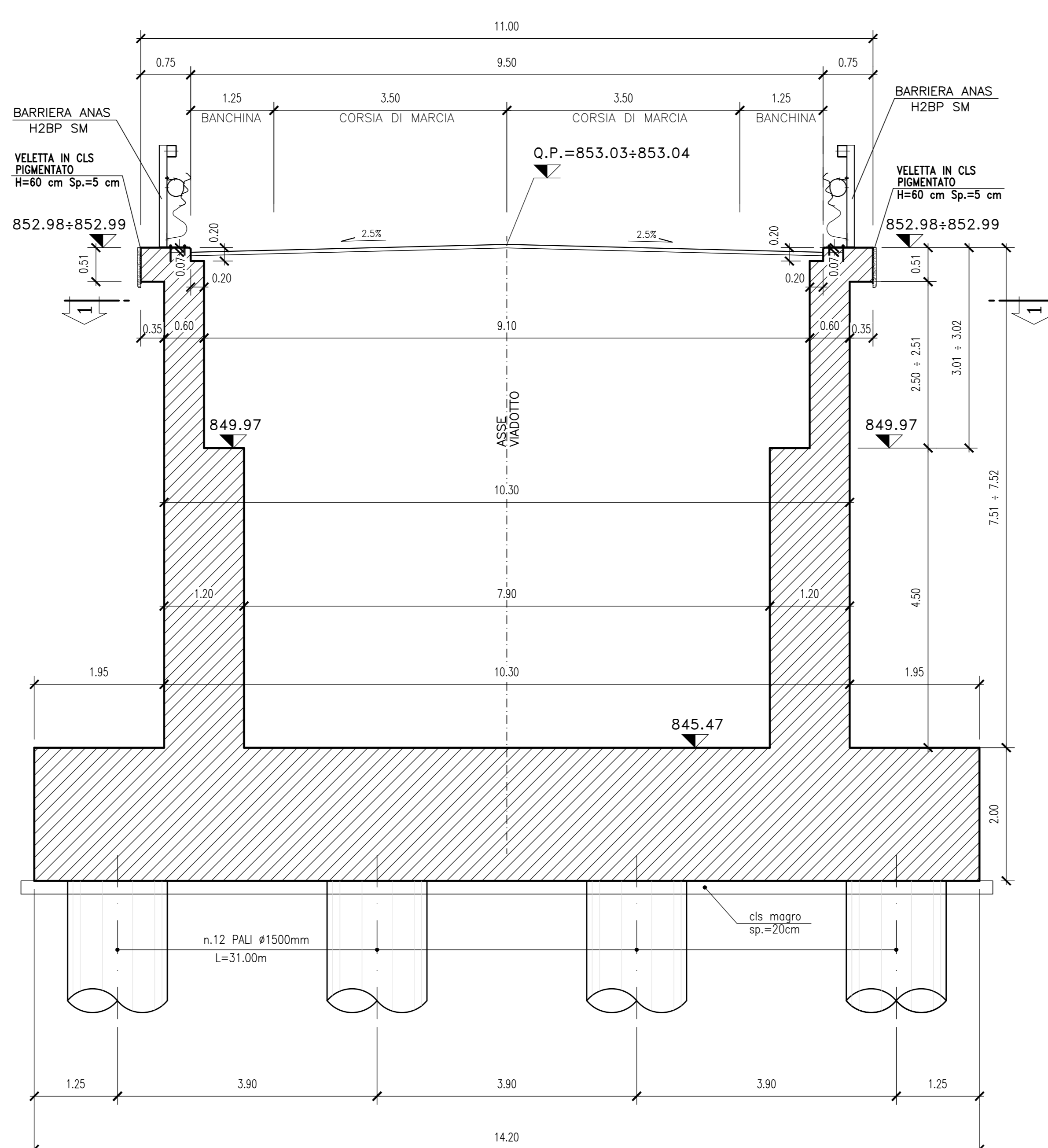
SEZIONE LONGITUDINALE IN ASSE VIABILITA'
Scala 1:50



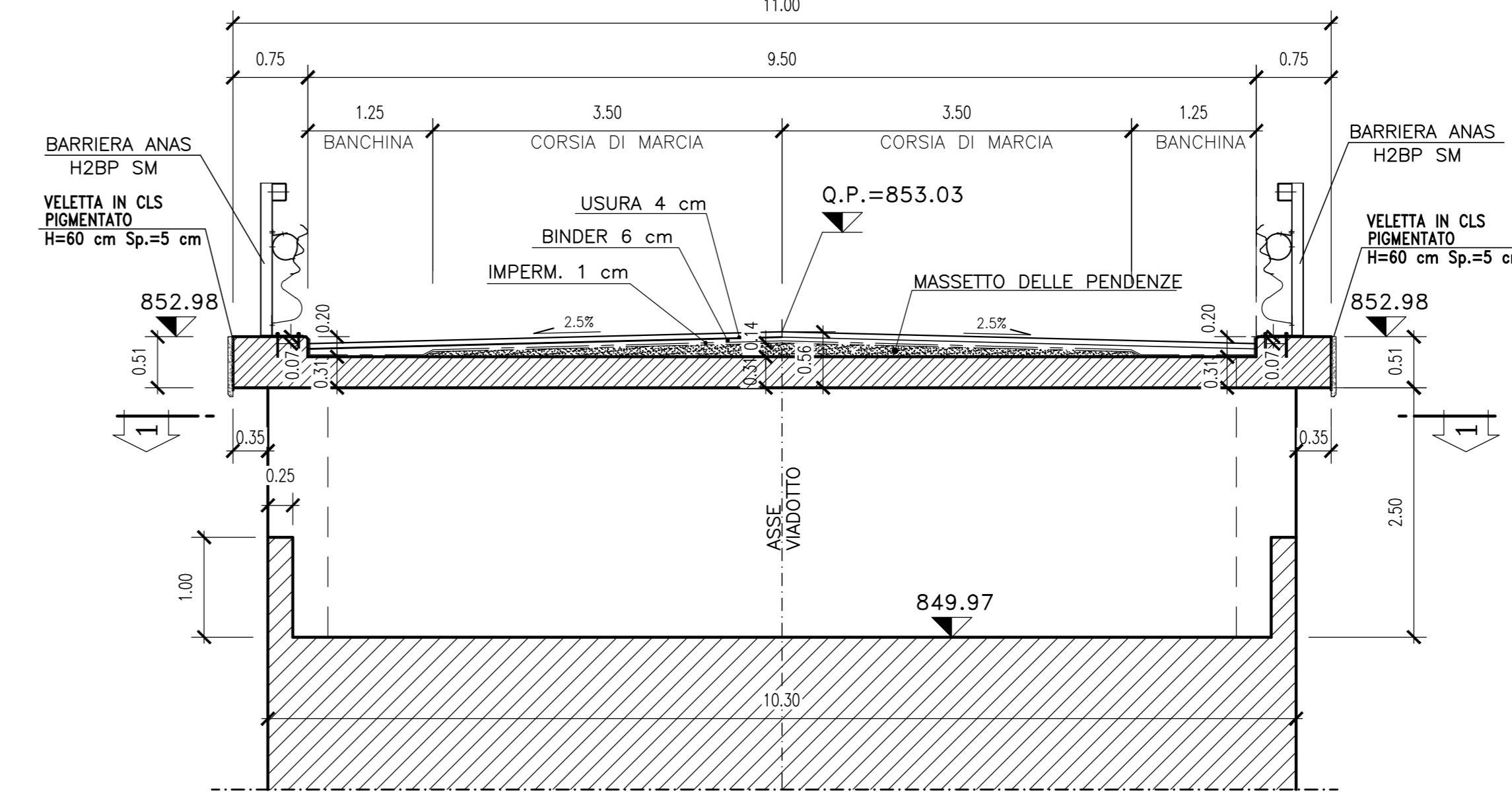
SEZIONE A-A
Scala 1:50



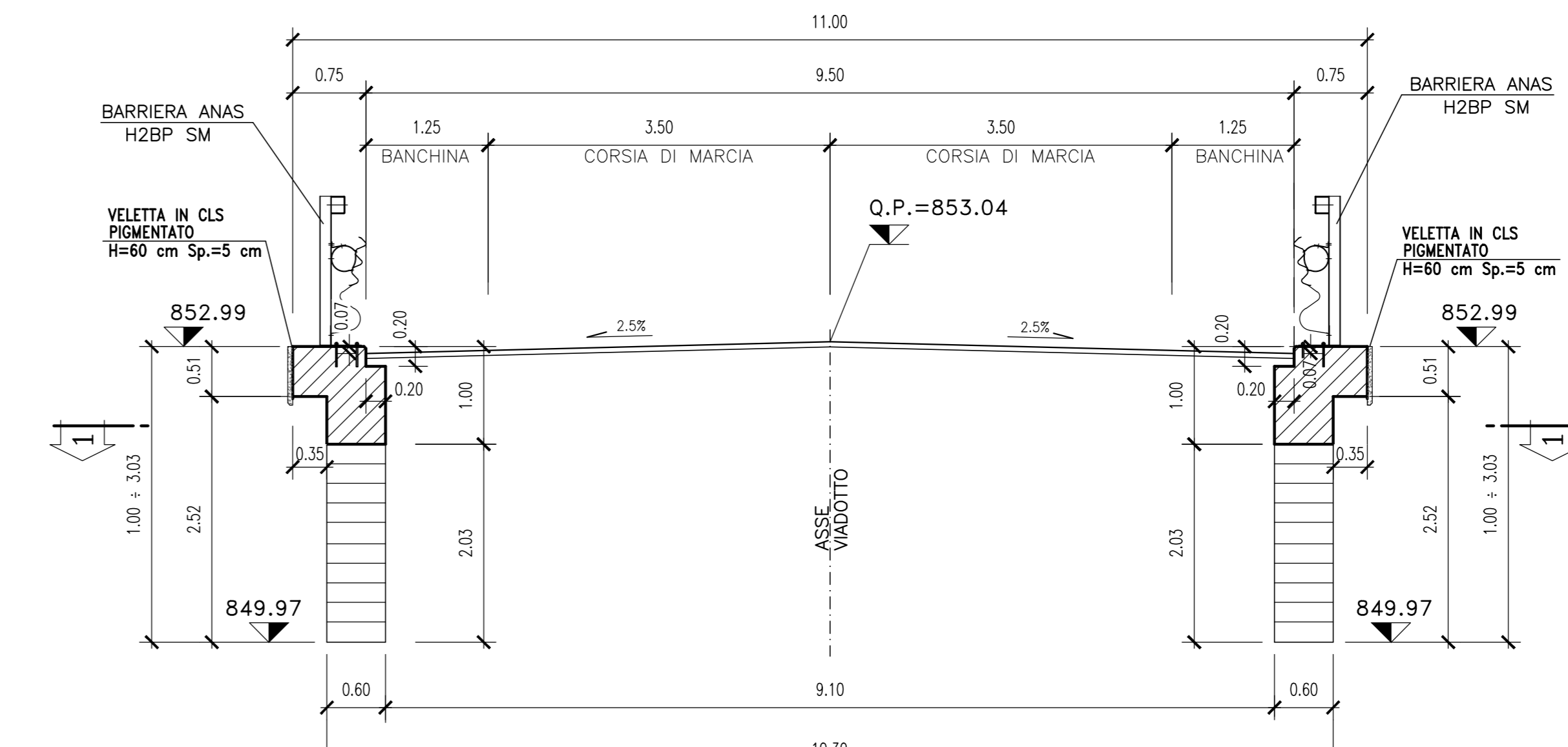
SEZIONE C-C
Scala 1:50



PROSPETTO B-B - PARAGHIAIA
Scala 1:50



SEZIONE D-D
Scala 1:50



VIADOTTO	ELEMENTO	Spalla
2	Fondazione	100
	elevazione	120
	pali	130

NOTA :
- LE DIMENSIONI DEI BAGGIOLI DOVRANNO ESSERE ELABORATE IN FASE FINALE, IN BASE AL PROGETTO CHE VERRA' REDATTO DAL FORNITORE DEGLI APPARECCHI D'APPoggio.

Sanas
GRUPPO FS ITALIANE
Direzione Progettazione e Realizzazione Lavori

ADEGUAMENTO S.S. n°87 "SANNITICA"

Interventi localizzati per garantire la percorribilità immediata
Tratto "Campobasso - Bivio S.Elia"
Lotti A2 e A3

PROGETTO DEFINITIVO

PROGETTAZIONE:	PROGETTISTA: Ing. Franco Parisi Bocchetto - Ordine Ing. Roma n.3664-Ser A Ing. Luigi Alberti - Ordine Ing. Milano n.7472-Ser A Ing. Paolo Franchetti - Ordine Ing. Venezia n.2013-Ser A
bonifica spa	GEOLOGO: Gen. Dott. Anna Maria Biondi Ordine Geol. Lazio n. 1537
FRANCHETTI	RESPONSABILE DELL'INTEGRAZIONE DELLE DISCIPLINE SPECIALISTICHE: Ing. Franco Parisi Bocchetto - Ordine Ing. Roma n.3664-Ser A Ing. Andrea Mario Enzo Fallo - Ordine Ing. Catania n.146701
	COORDINATORE DELLA SICUREZZA: Ing. Andrea Mario Enzo Fallo - Ordine Ing. Catania n.146701
	VISTO: IL RESPONSABILE DEL PROCEDIMENTO Ing. CLAUDIO BISSI

05 OM-OPERE D'ARTE MAGGIORI
05.02 VI02
Carpenteria Spalla "A"

CODICE PROGETTO	LV. PROG. ANNO	NOME FILE	REVISIONE	SCALA:
DP010150	22	T00V02STRCP01B	B	1:50
C				
B	ISTRUTTORIA ANAS	Luglio 2022	Seem. M.Falco	Ing. F.P.Bocchetto
A	EMISSIONE	Aprile 2022	Seem. M.Falco	Ing. A.Traiani
REV.	DESCRIZIONE	DATA	REDATTO	VERIFICATO
				APPROVATO