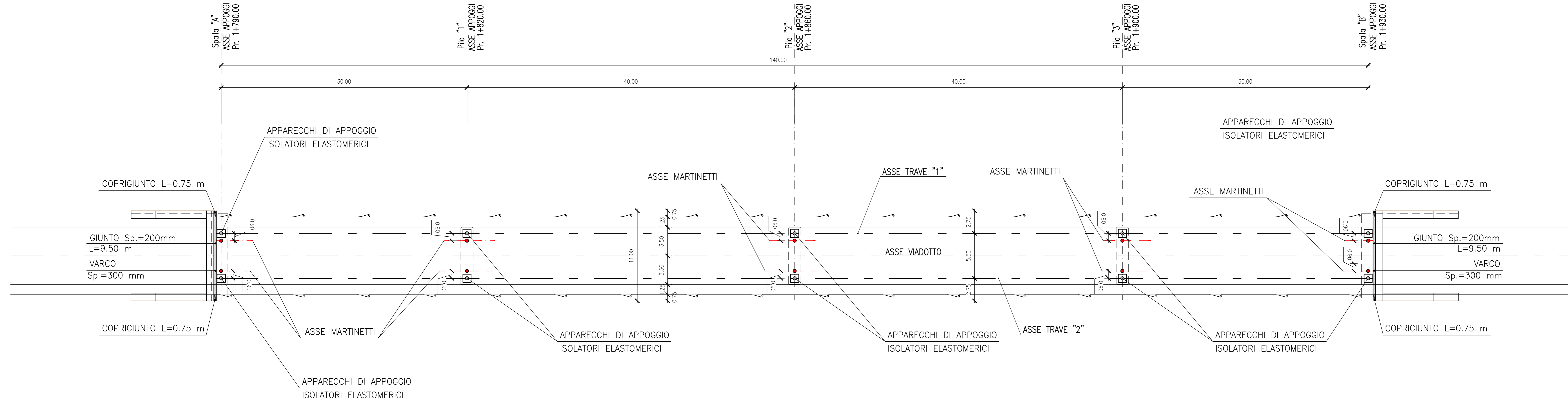
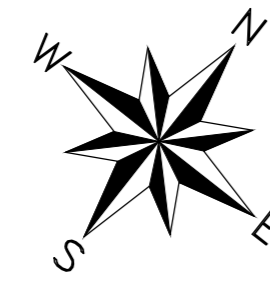
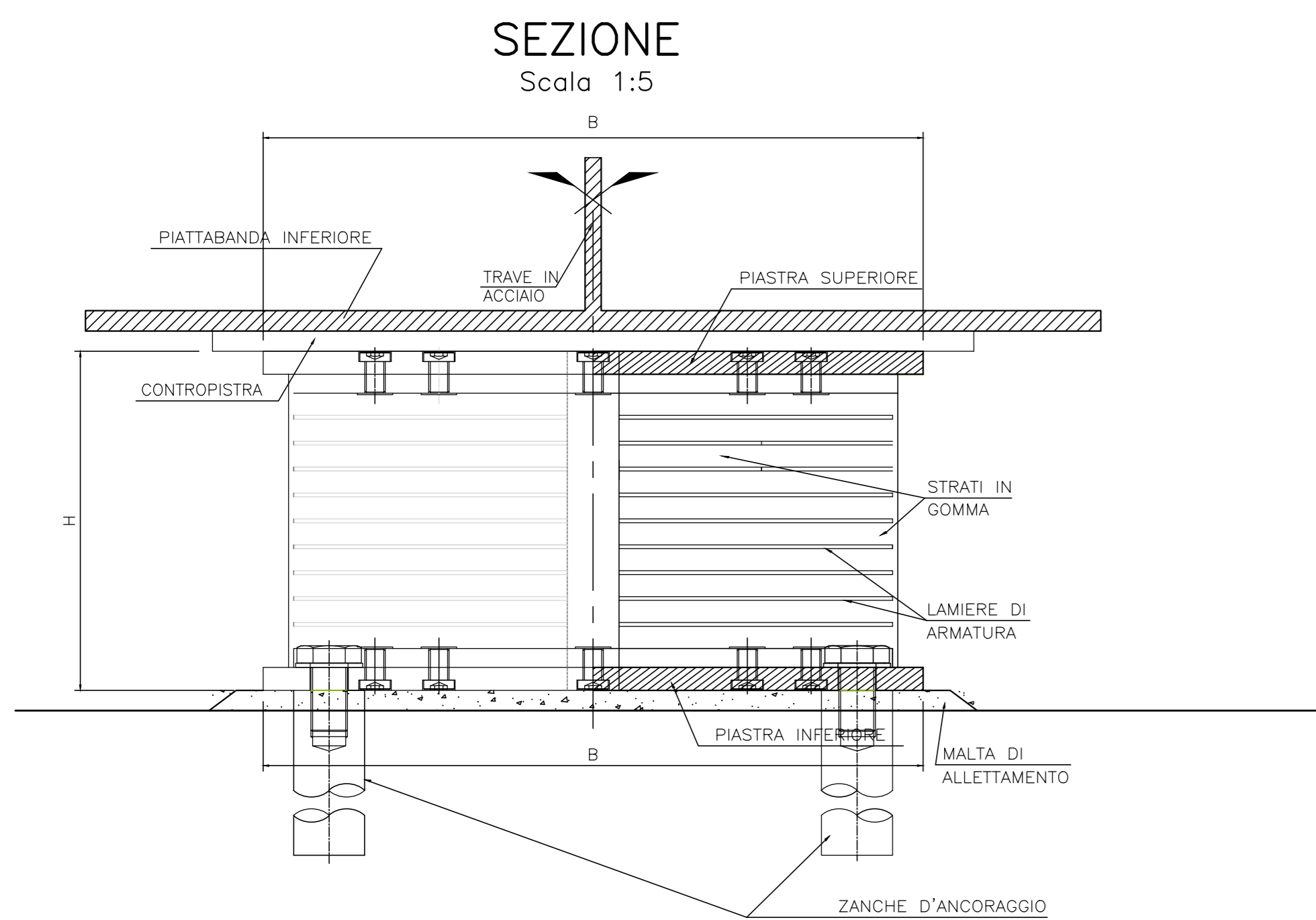


SCHEMA APPARECCHI D'APPOGGIO E GIUNTI

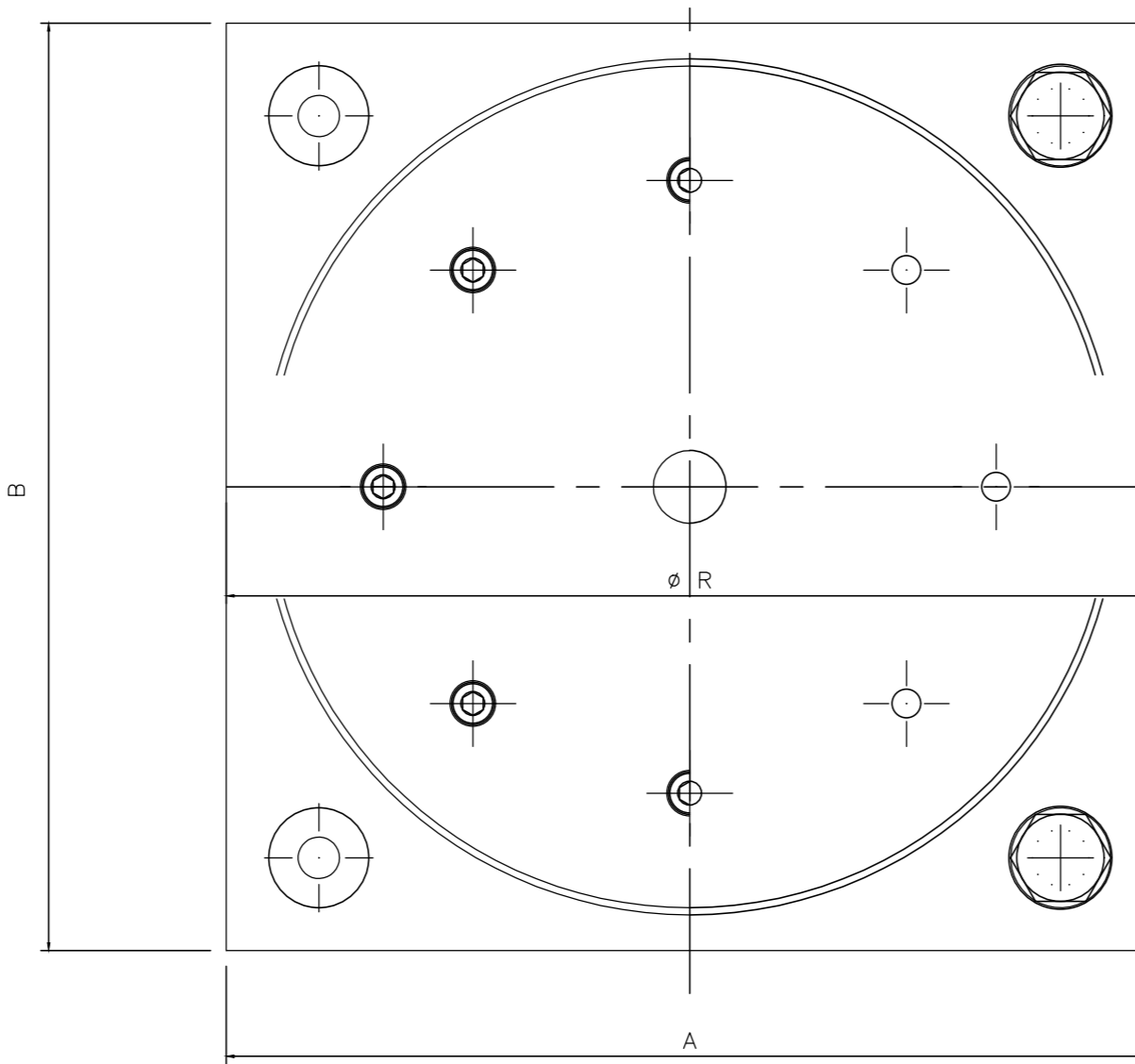
Scala 1:200



APPARECCHIO DI APPOGGIO ISOLATORE ELASTOMERICO



PIANTA

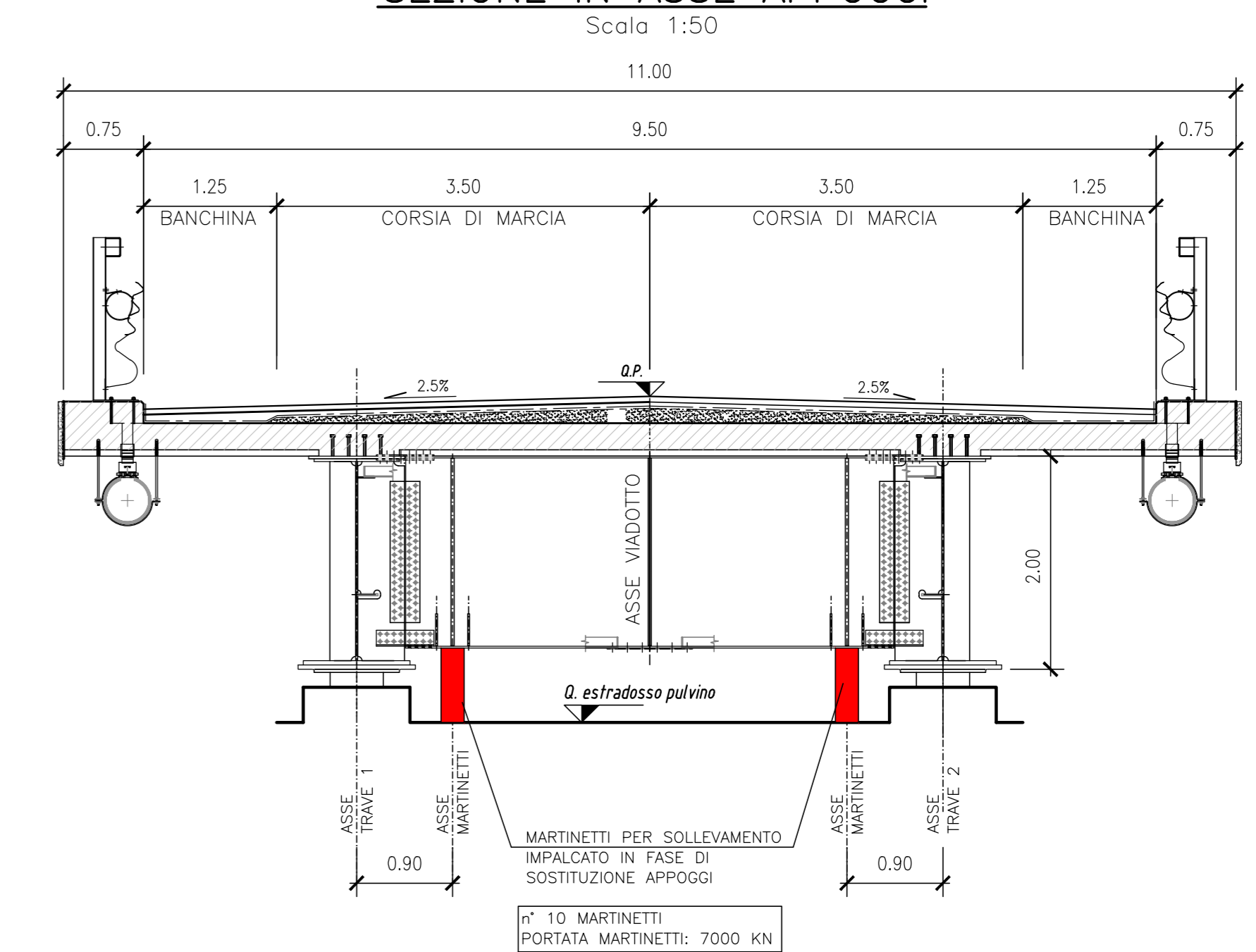


DATI TECNICI - TECHNICAL DATA												
Sigla Mark	Appoggio	N.Appoggi	ξ	Ker %	Escurs. long. app. SLC mm	Escurs. trasv. app. SLC mm	G MPa	Rotaz. Rotat. ± rad	Nslu kN	Nslc kN		
Sp."A", P1, P2, P3 e Sp."B"	800/180	10	15	3.69	+/-350	+/-154	1.4	0.005	7500	3650		
									Tsuv kN	Tslc kN	Tslu kN	Tslc kN
									470	570	560	650

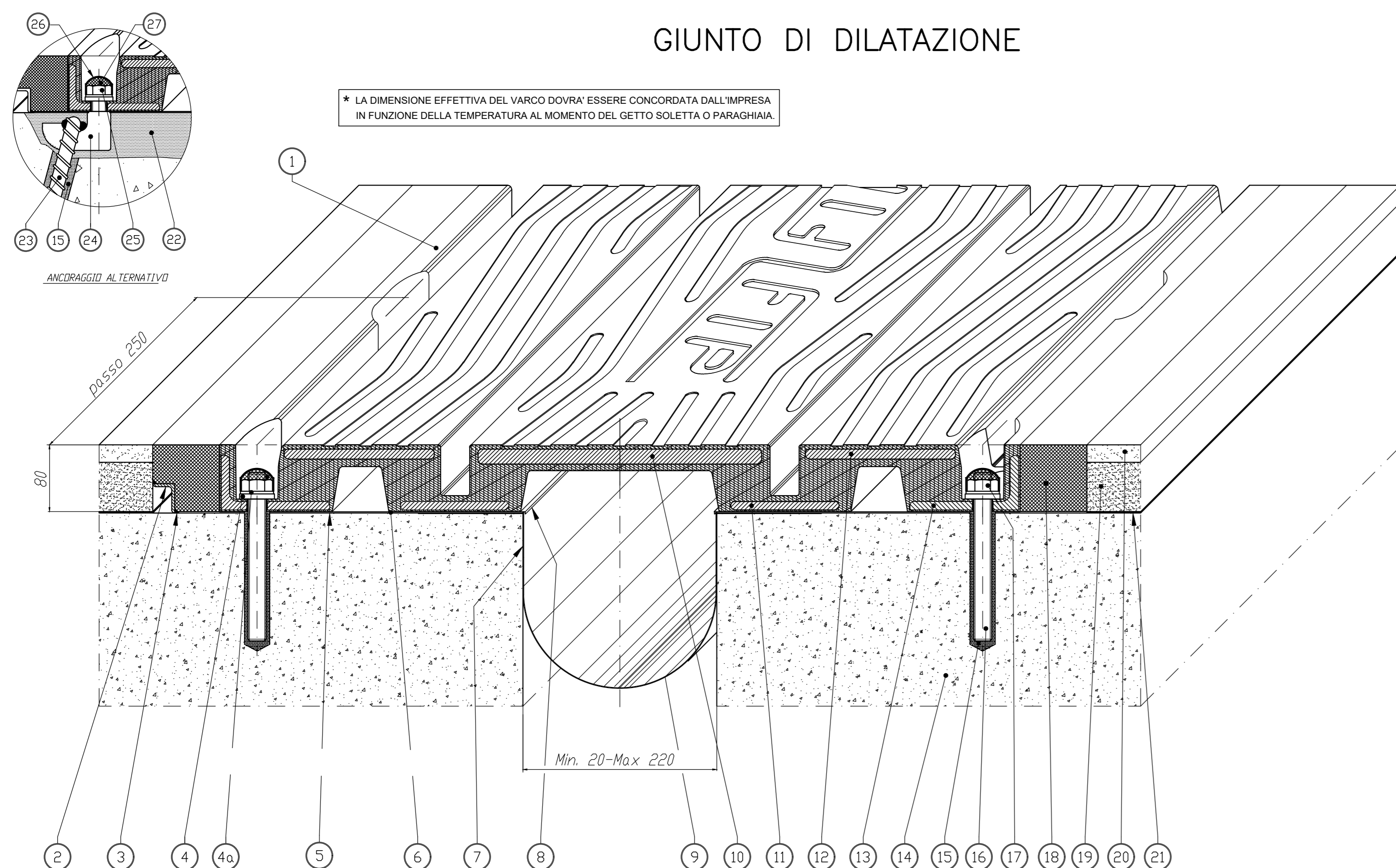
DATI GEOMETRICI - GEOMETRICAL DATA						
Sigla Mark	Appoggio tipo Bearing type	A mm	B mm	H mm	R mm	ØR mm
Sp."A", P1, P2, P3 e Sp."B"	800/180	850	850	341	750	

CARATTERISTICHE TECNICHE GIUNTI (SLD)		
SPALLA	ESCURS. LONG. [mm]	ESCURS. TRASV. [mm]
SPA	±100	±60
SPB	±100	±60

SEZIONE IN ASSE APPOGGI

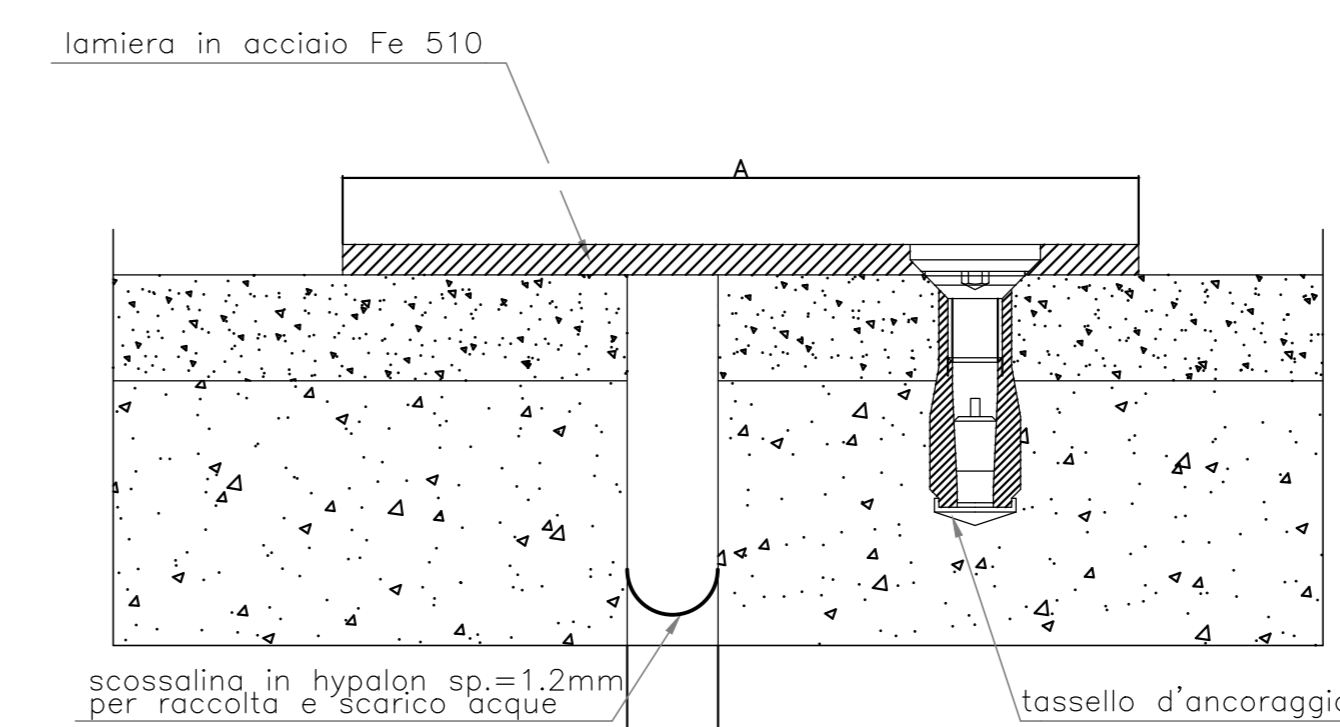


GIUNTO DI DILATAZIONE



27	Alcova SP 8300 per tappo	Poliuretano
28	Tappo di protezione per asilo N20	
29	Vite FE M20x30 UNI 5739	Classe B8 EN 20898
30	Zanca di ancoraggio multirezionale	S325, Ø203 EN 10025
31	Tronconi in acciaio	Fe a 44E
32	Allettamento in malta prebessata	Bentonip
33	Impermeabilizzazione impalcato	
34	Malta d'usura	
35	Bianco	
36	Messolo	EPIDUR-OK NE 3C
37	Disco N20 UNI 3388	Classe B EN 20898
38	Barra dentata M20x160	Classe B7 A513W
39	Resina di ancoraggio	Primer P 150
40	Testata soletta	
41	Angolare	S275.R EN 10025
42	Piastre ponte	S355, Ø203 EN 10025
43	Piatta	S275.R EN 10025
44	Piastre ponte	S355, Ø203 EN 10025
45	Tronconi in acciaio	Fe a 44E
46	Maniglia	X5 CrNi 1810 EN 10088
47	Stesa e rasatura stucco pareti vert	S FIP 180
48	Stuccatura	EPIDUR-OK 180
49	Boccabattuta e nana d'attacco	Primer P 150
50	Rondella	UNI 6592
51	Rondelle assiate 6x4x6	140
52	Stuccatura	S FIP 180
53	Profilo di drenaggio ø 5"	X5 CrNi 1810 EN 10088
54	Elemento modulare	Gomma vulc.60F5 30x4
55	MEZ. BAZZI	DESCRIZIONE - DIMENSIONI

COPRIGIUNTO MARCIAPIEDE



CARATTERISTICHE			
GIUNTO COPRIMARCIAPIEDE	A (mm)	B (mm)	Sviluppo (m)
Dx.	520	20-220	0.75
Sx.	520	20-220	0.75

Sanas
GRUPPO FS ITALIANE

Direzione Progettazione e Realizzazione Lavori

ADEGUAMENTO S.S. n°87 "SANNITICA"

Interventi localizzati per garantire la percorribilità immediata
Tratta "Campobasso - Bivio S.Elia"
Lotti A2 e A3

PROGETTO DEFINITIVO		COD. CB 150	
<p>PROGETTAZIONE:</p> <p>bonifica spa</p> <p>(Mandatario)</p> <p>FRANCHETTI</p> <p>(Mandatario)</p>	<p>PROGETTISTA:</p> <p>Ing. Franco Parisio Bocchetto - Ordine Ing. Roma n.3664-Ser. A Ing. Luigi Alberti - Ordine Ing. Milano n.7472-Ser. A Ing. Paolo Franchetti - Ordine Ing. Venezia n.2013-Ser. A</p> <p>GEOLOGO:</p> <p>Gen. Dott. Anna Maria Bianchi Ordine Geol. Lazio n. 1531</p> <p>RESPONSABILE DELL'INTEGRAZIONE DELLE DISCIPLINE SPECIALISTICHE:</p> <p>Ing. Franco Parisio Bocchetto - Ordine Ing. Roma n.3664-Ser. A</p> <p>COORDINATORE DELLA SICUREZZA:</p> <p>Ing. Andrea Mario Enzo Fallo - Ordine Ing. Catania n.16701</p> <p>VISTO: IL RESPONSABILE DEL PROCEDIMENTO Ing. CLAUDIO BUCI</p>		
<p>05 OM-OPERE D'ARTE MAGGIORI 05.02 V102 Apparecchi di appoggio e giunti</p>			
<p>CODICE PROGETTO</p> <p>DPFCB0150</p>	<p>LV. PROG. ANNO</p> <p>22</p>	<p>NOME FILE</p> <p>T00V02STRDC01B</p>	<p>REVISIONE</p> <p>B</p>
<p>PROGETTO</p> <p>ISTRUTTORIA ANAS</p>	<p>EMMISSIONE</p>	<p>DATA</p> <p>Luglio 2022</p>	<p>SCALA:</p> <p>1:Varie</p>
<p>REV. DESCRIZIONE</p>	<p>DATA</p>	<p>REDDATO</p>	<p>VERIFICATO</p>