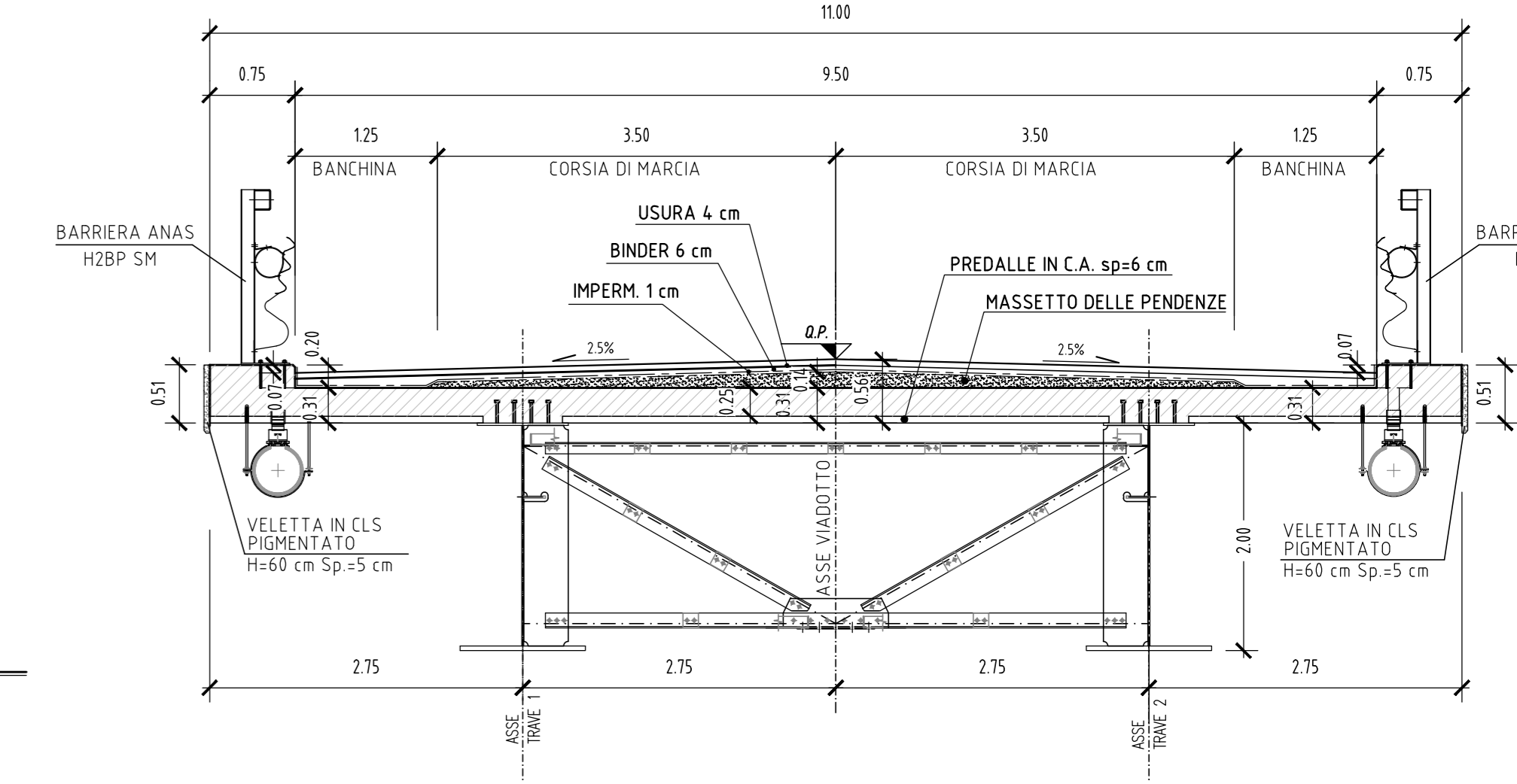
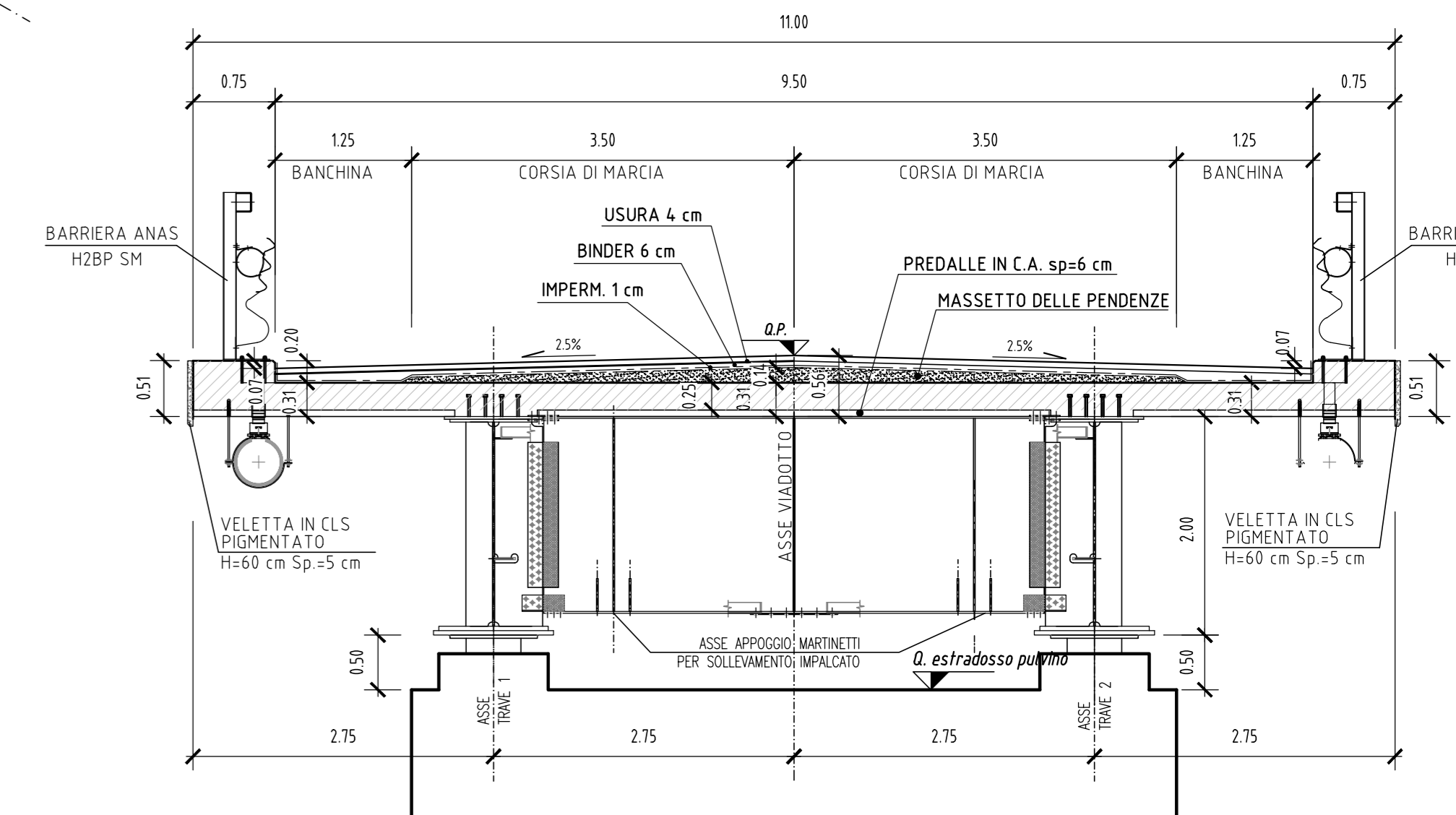


SEZIONE LONGITUDINALE  
Scala 1:200

SEZIONE IN CAMPATA  
Scala 1:50

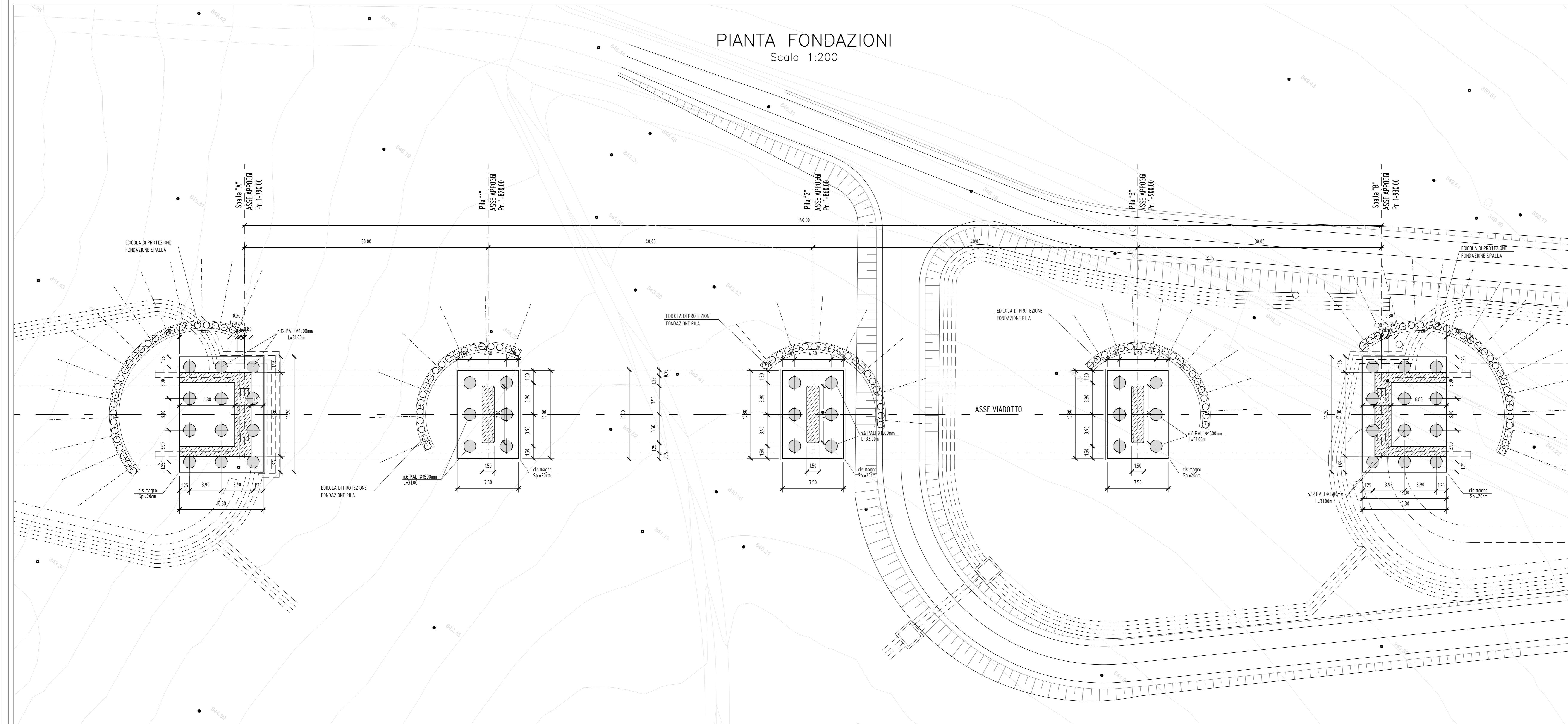
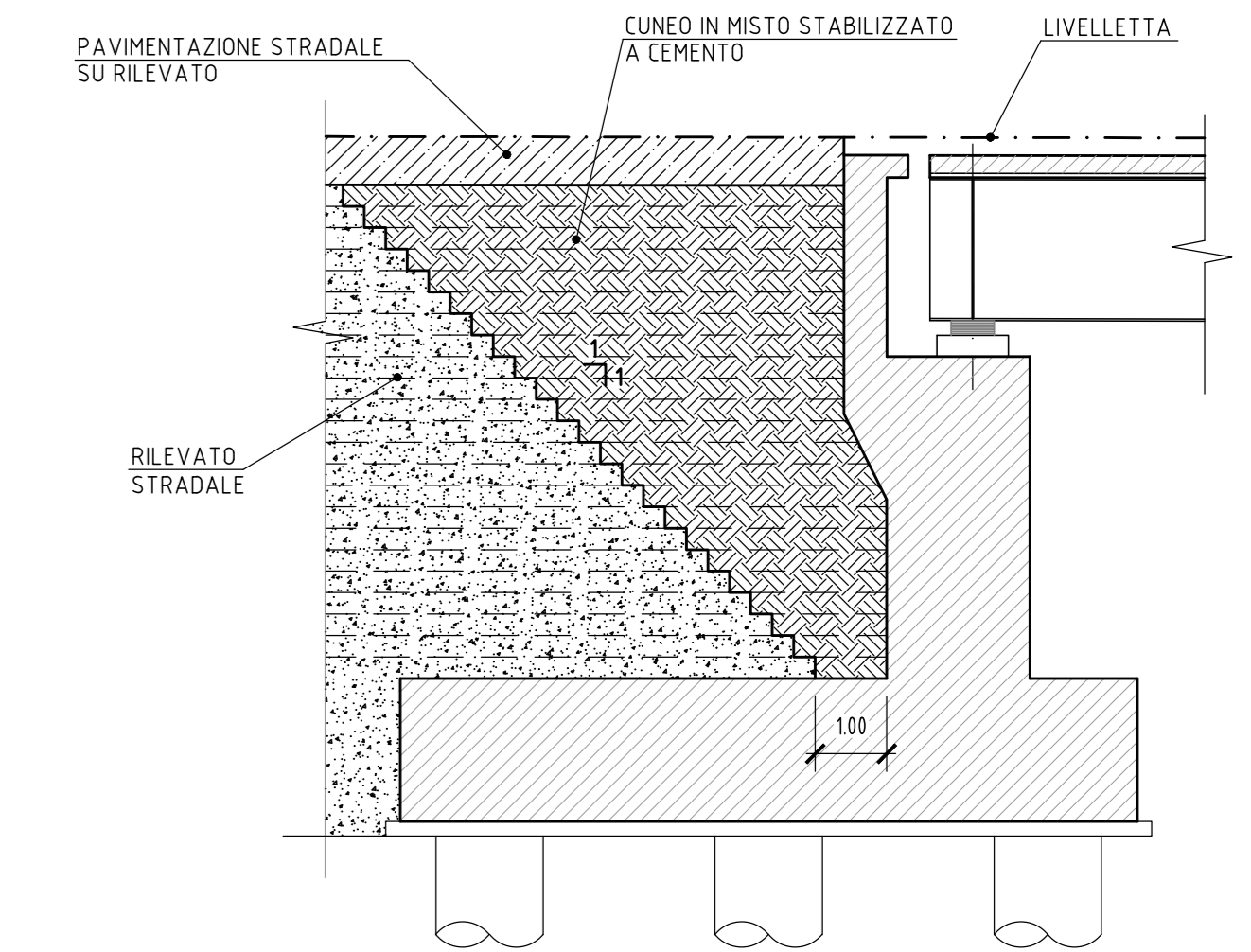


SEZIONE IN ASSE APPOGGI  
Scala 1:50



PIANTA FONDAZIONI  
Scala 1:200

DETTAGLIO TRANSIZIONE  
RILEVATO-SPALLA  
Scala 1:100



**Sanas**  
GRUPPO FS ITALIANE  
Direzione Progettazione e Realizzazione Lavori

**ADEGUAMENTO S.S. n°87 "SANNITICA"**  
Interventi localizzati per garantire la percorribilità immediata  
Tratto "Campobasso - Bivio S.Elia"  
Lotti A2 e A3

**PROGETTO DEFINITIVO** cod. CB 150

<p>PROGETTAZIONE:</p> <p><b>bonifica spa</b></p> <p>(Mandatario)</p> <p><b>FRANCHETTI</b></p> <p>(Mandatario)</p>	<p>PROGETTISTA:</p> <p>Ing. Franco Persio Bacchetta - Ordine Ing. Roma n. 3664 - Sez. A Ing. Luigi Alberti - Ordine Ing. Milano n. 7472 - Sez. A Ing. Paolo Franchetti - Ordine Ing. Venezia n. 2013 - Sez. A</p> <p>GEOLOGO:</p> <p>Geol. Dott. Anna Maria Biondi Ordine Geol. Lazio n. 1571</p> <p>RESPONSABILE DELL'INTEGRAZIONE DELLE DISCIPLINE SPECIALISTICHE:</p> <p>Ing. Franco Persio Bacchetta - Ordine Ing. Roma n. 3664 - Sez. A</p> <p>COORDINATORE DELLA SICUREZZA:</p> <p>Ing. Andrea Mario Enzo Fallo - Ordine Ing. Catania n. 146701</p> <p>VISTO: IL RESPONSABILE DEL PROCEDIMENTO Ing. CLAUDIO BUCI</p>
---	--

05 OM-OPERE D'ARTE MAGGIORI  
05.02 VIO2  
Pianta fondazioni e sezione longitudinale

CODICE PROGETTO	NOME FILE	REVISIONE	SCALA:
DPICB0150	000V02STRDIO1B	B	1:200
PROGETTO	ELAB.	ELAB.	ELAB.
DPICB0150	000V02STRDIO1B	000V02STRDIO1B	000V02STRDIO1B

C					
B	ISTRUTTORIA ANAS	Luglio 2022	Seem. M.Fabio	Ing. A. Tassinari	Ing. F.P. Bacchetta
A	EMISSIONE	Aprile 2022	Seem. M.Fabio	Ing. A. Tassinari	Ing. F.P. Bacchetta
REV.	DESCRIZIONE	DATA	REDATTO	VERIFICATO	APPROVATO