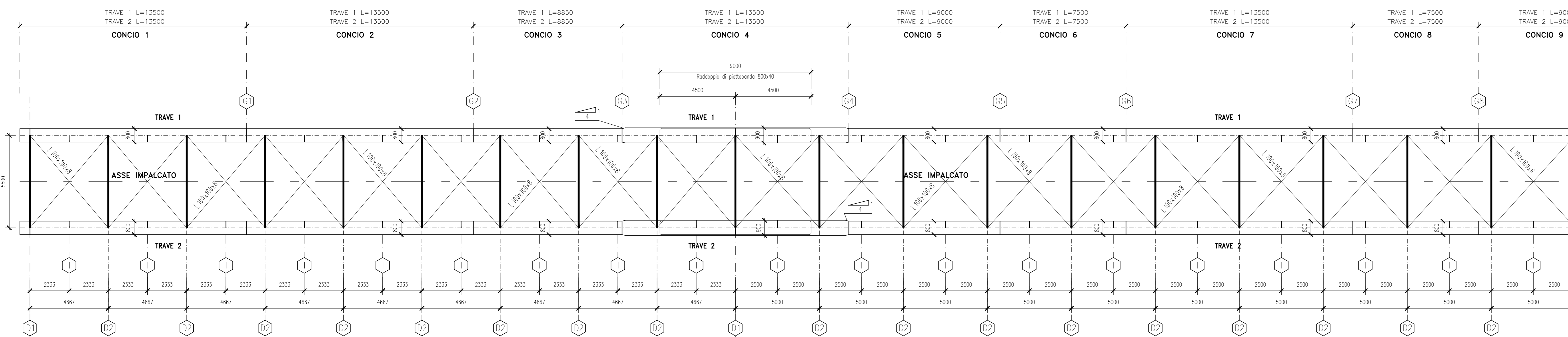


PIANTA IMPALCATO SUPERIORE

Scala 1:100

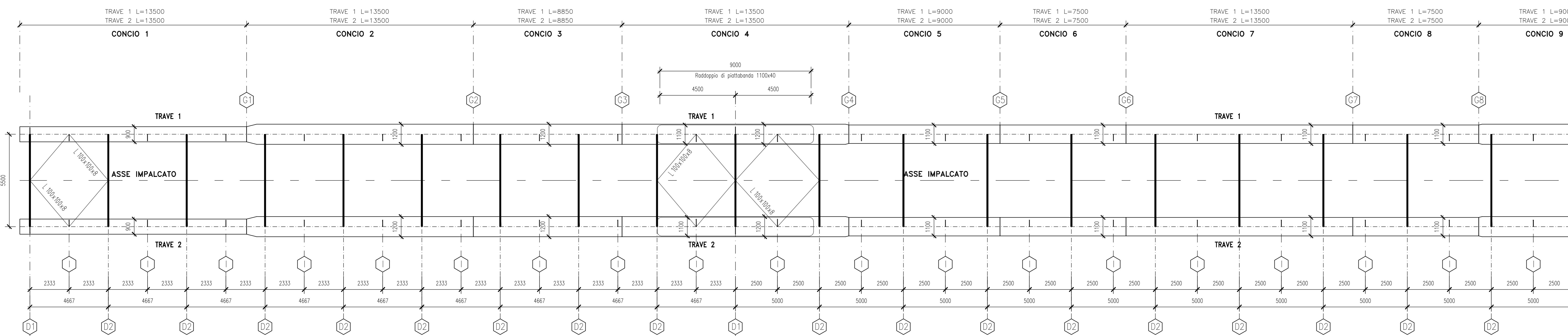


Spalla "A"  
ASSE APPOGGI  
Pr. 2+246.00

Pila "r"  
ASSE APPOGGI  
Pr. 1+288.00

PIANTA IMPALCATO INFERIORE

Scala 1:100

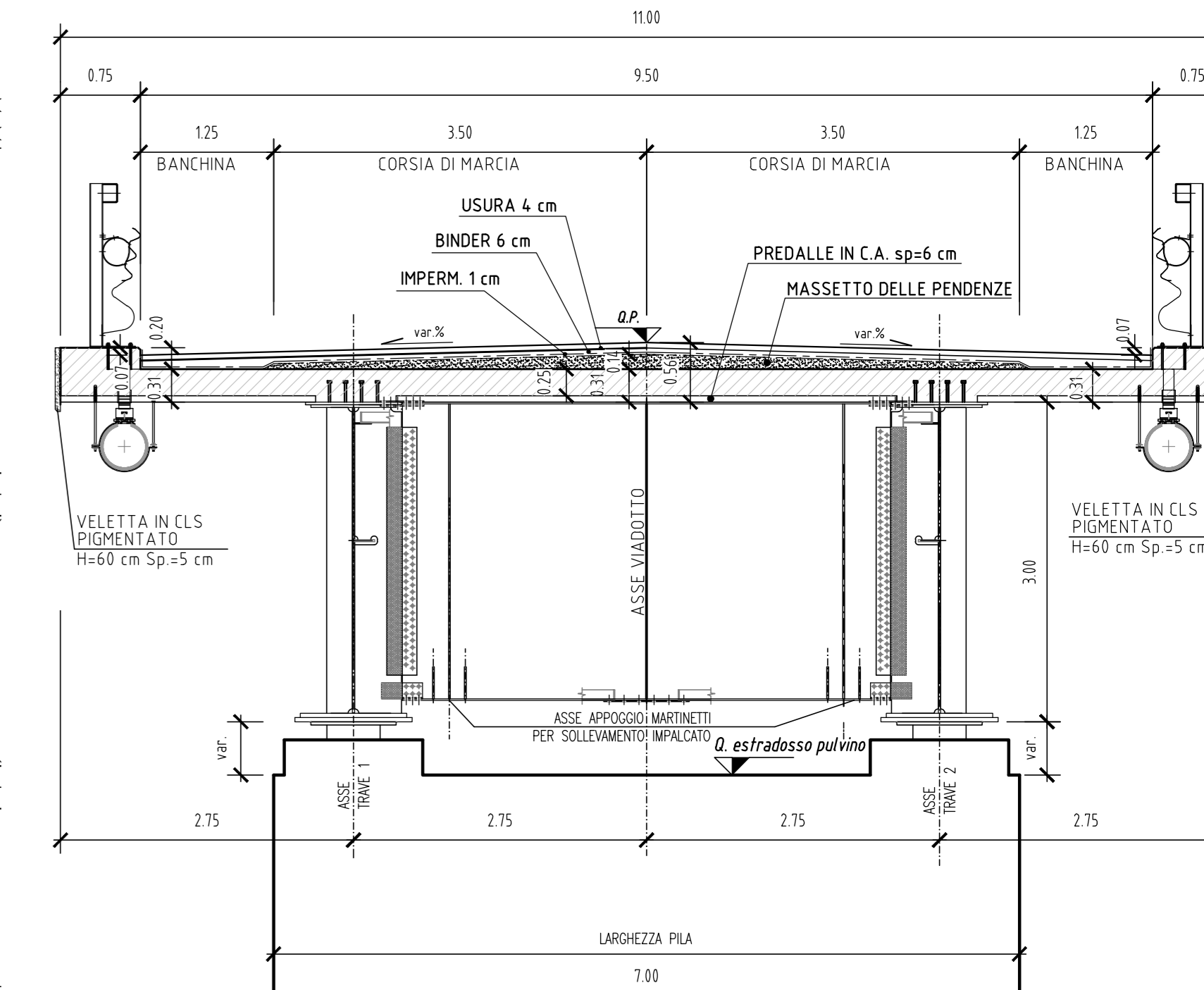


Spalla "A"  
ASSE APPOGGI  
Pr. 2+246.00

Pila "r"  
ASSE APPOGGI  
Pr. 1+288.00

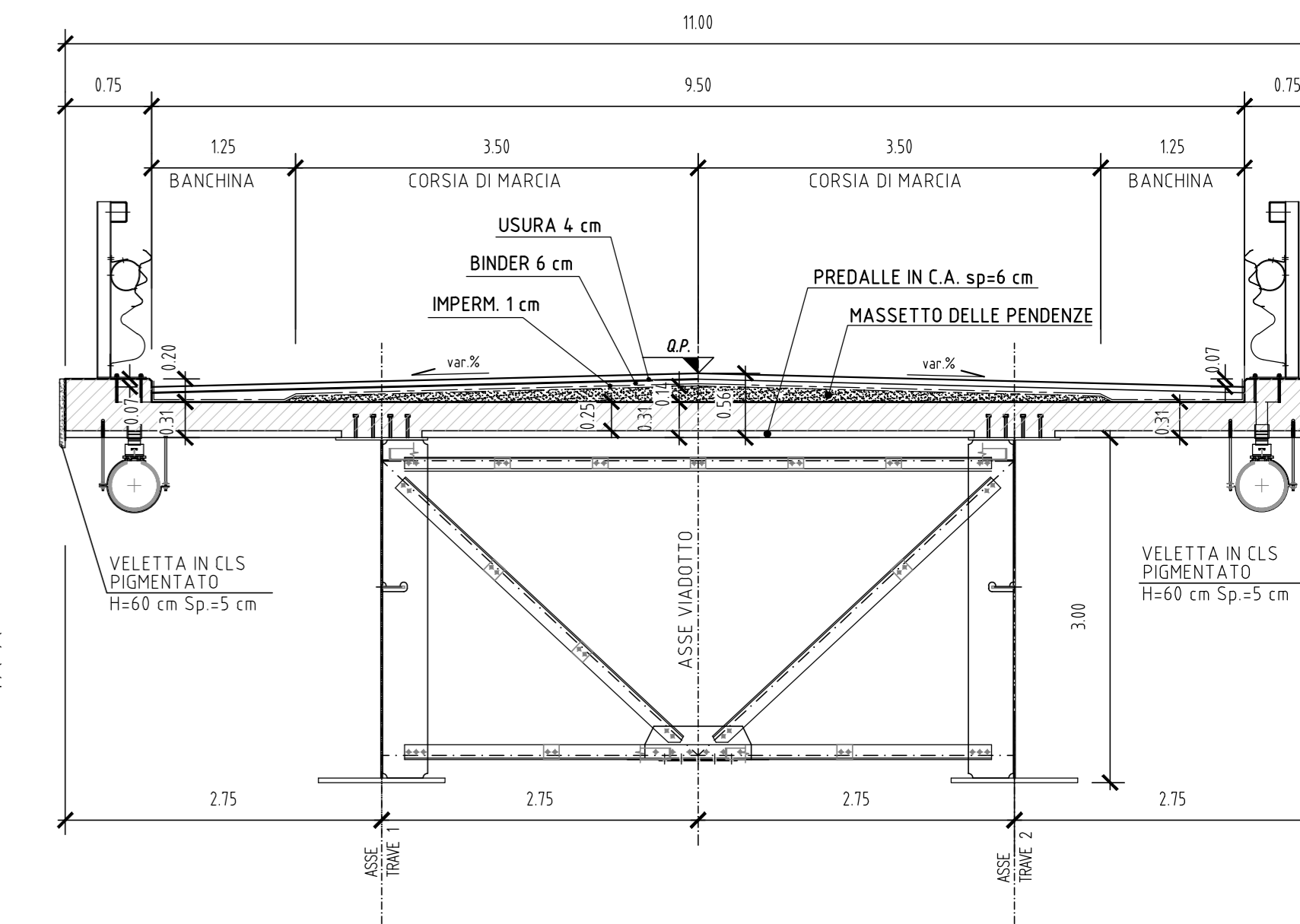
SEZIONE TIPO IN ASSE APPOGGI

Scala 1:50



SEZIONE TIPO IN CAMPATA

Scala 1:50



Incidenza armature e acciaio carpenteria		
VIADOTTO	Carpenteria metallica kg/mq	Soletta kg/mq
3	280	60

CONCIO TIPO	C1	C2	C3	C4	C5	C6	C7	C8	C9	C10
ALTEZZA TOTALE (TRAVI)	3000	3000	3000	3000	3000	3000	3000	3000	3000	3000
PIATTABANDA SUPERIORE	800x20	800x30	800x30	900x40	800x30	800x30	800x30	800x30	800x30	900x40
Radd. interno PIATTABANDA SUP.	---	---	---	800x40	---	---	---	---	---	800x40
ANIMA VERTICALE (TRAVI)	20	16	16	20	16	16	16	16	16	20
PIATTABANDA INFERIORE	900x40	1200x40	200x40	1200x40	100x40	1100x40	1100x40	100x40	200x40	300x40
Radd. interno PIATTABANDA INF.	---	---	---	1100x40	---	---	---	---	---	1200x40
SALDATURE	X	10x10	8x8	8x8	10x10	8x8	8x8	8x8	8x8	10x10
	Y	10x10	8x8	8x8	10x10	8x8	8x8	8x8	8x8	10x10

-TUTTE LE QUOTE RIPORTATE SONO IN ASSE STRUTTURA E SONO DA INTENDERSI SUL PIANO ORIZZONTALE SE NON DIVERSAMENTE INDICATO

-GLI SCHEMI RIPORTATI SONO TIPOLOGICI, PER LO SVILUPPO DELLE MISURE EFFETTIVE, NEI DISEGNI DI OFFICINA TENERE CONTO DELLA LIVELLETTA LONGITUDINALE E DELL'EFFETTO CONTROMONTA.

-I CONTROVENTI SIA SUPERIORI CHE INFERIORI SONO COSTITUITI DA UN PROFILATO AD "L" (100x8) mm

**NOTE GENERALI**

- Verranno emesse procedure operative per montaggio, varo, controllo contromonta  
- E' necessario movimentare la trave con bilancini di presa in modo da evitare sverglamenti anomali in fase di sollevamento. Si prevede di montare campate complete: tutti i pezzi movimentati devono avere le crociere di controvento. Eventuali variazioni potrebbero richiedere anche la modifica del posizionamento dei controventi.

**SIMBOLOGIA :**  
 \* M10 \* M12 □ M14 \* M16 \* M18 □ M20 \* M22 \* M24 \* M27 \* M30  
 foro: s11mm s13mm s15mm s17mm s19mm s21mm s23.5mm s25.5mm s28.5mm s31.5mm

**Sanas**  
GRUPPO FS ITALIANE  
Direzione Progettazione e Realizzazione Lavori

**ADEGUAMENTO S.S. n°87 "SANNITICA"**  
Interventi localizzati per garantire la percorribilità immediata  
Tratto "Campobasso - Bivio S.Elia"  
Lotti A2 e A3

**PROGETTO DEFINITIVO** cod. CB 150

**PROGETTAZIONE:**  
 (Mandatario) **bonifica spa**  
 (Mandatario) **FRANCHETTI**

**PROGETTISTA:**  
 Ing. Franco Parisio Bocchetto - Ordine Ing. Roma n. 3664 - Sez. A  
 Ing. Luigi Alberti - Ordine Ing. Milano n. 14723 - Sez. A  
 Ing. Paolo Franchetti - Ordine Ing. Venezia n. 2013 - Sez. A

**GEOLOGO:**  
 Geol. Dott. Anna Maria Bianchi  
 Ordine Geol. Lazio n. 1537

**RESPONSABILE DELL'INTEGRAZIONE DELLE DISCIPLINE SPECIALISTICHE:**  
 Ing. Franco Parisio Bocchetto - Ordine Ing. Roma n. 3664 - Sez. A

**COORDINATORE DELLA SICUREZZA:**  
 Ing. Andrea Maria Enzo Fallo - Ordine Ing. Catania n. 146701

**VISTO: IL RESPONSABILE DEL PROCEDIMENTO**  
 Ing. CLAUDIO BUCI

05 OM--OPERE D'ARTE MAGGIORI  
05.03 V103  
Carpenteria metallica impalcato: Tavola d'assieme - Tav.1 di 8

CODICE PROGETTO	LV. PROG. ANNO	NOME FILE	REVISIONE	SCALA:
DPICB0150	022	T00V103STRCP05B	B	1:100/50

REV.	DESCRIZIONE	DATA	REDATTO	VERIFICATO	APPROVATO
C					
B	ISTRUTTORIA ANAS	Luglio 2022	Seem. M.Fabio	Ing. A. Tava	Ing. F.P. Bocchetto
A	EMISSIONE	Aprile 2022	Seem. M.Fabio	Ing. A. Tava	Ing. F.P. Bocchetto
REV.	DESCRIZIONE	DATA	REDATTO	VERIFICATO	APPROVATO